

## 410 - LE SULLY



**1,2 étages | 3 chambres | 2 salles de bain | 1 salle d'eau | 2 655 pi<sup>2</sup>**

**À partir de 615 900\$**

**SKU:** 410 | **Categories:** [Bi-Génération](#), [Bungalow](#), [Bungalow - Plain pied](#), [Bungalow - Plain pied / Cottage](#) / [Bi-Génération](#), [Cottage](#), [Cottage / Bi-Génération](#) |

## PRODUCT DESCRIPTION

**STYLE ARCHITECTURAL:** Château-Nouvelle Angleterre

### **DIMENSIONS**

**Superficie rez-de-chaussée (pc):** 2 270 pi2

**Superficie étage (pc):** 385 pi2

**Superficie totale (pc):** 2 655 pi2

**Superficie garage (pc):** 599 pi2

**Largeur de la maison (pieds):** 70'

**Profondeur de la maison (pieds):** 53'-6"

**Hauteur total de la maison:** 25'-11"

### **HAUTEUR DES PLAFONDS**

**RDC:** 9'

**Salon:** 10'

**Salle à manger:** 10'

**Chambre des maîtres:** 9'

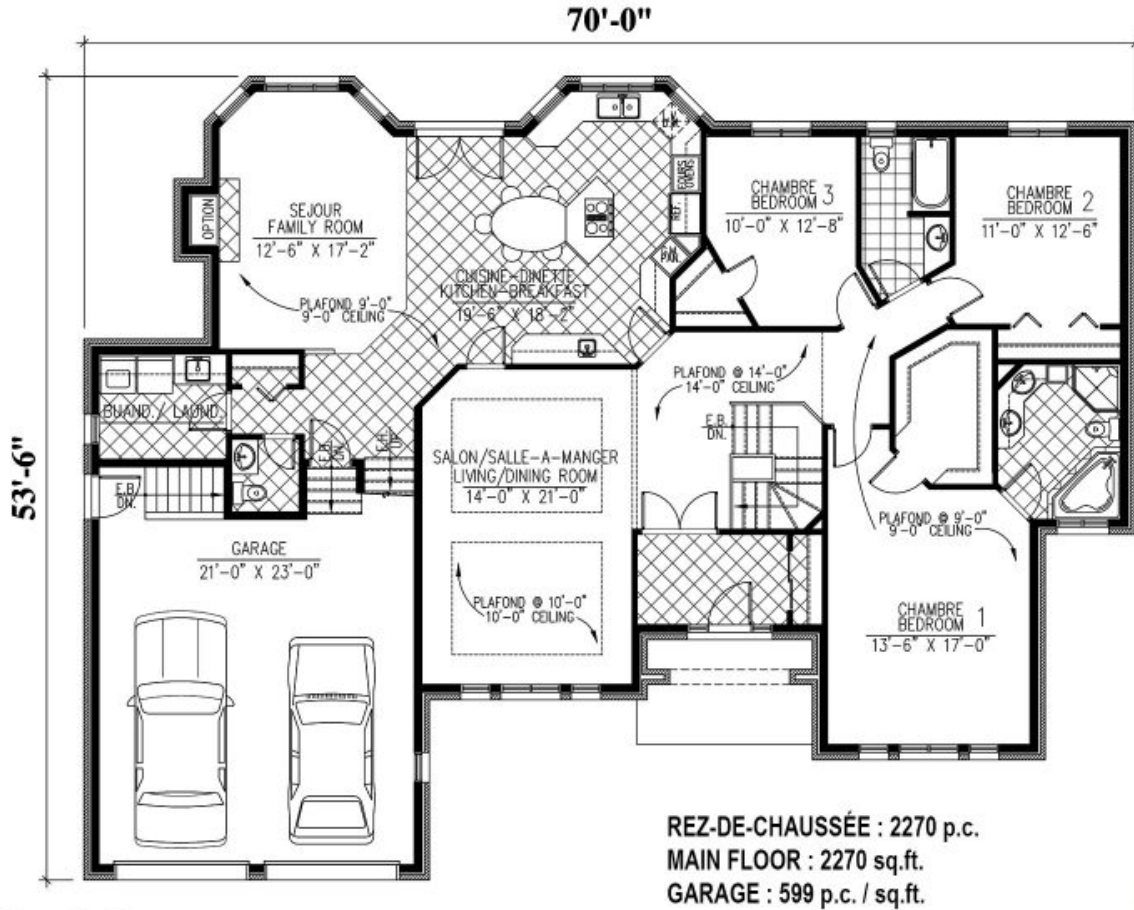
**Halle d'entrée:** 9'

**GARAGE:** Avec

### **CARACTÉRISTIQUES**

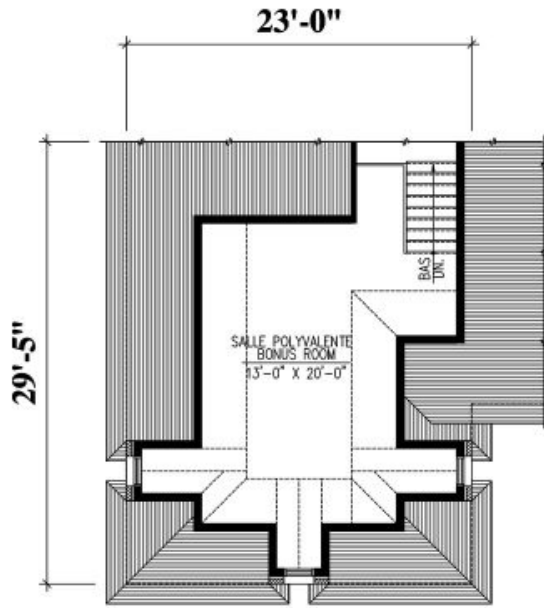
- Salon à l'arrière
- Cuisine avec îlot
- Chambre des maitres au rez-de-chaussée

- Chambre des maitres avec walk-in



# 410 - Le Sully



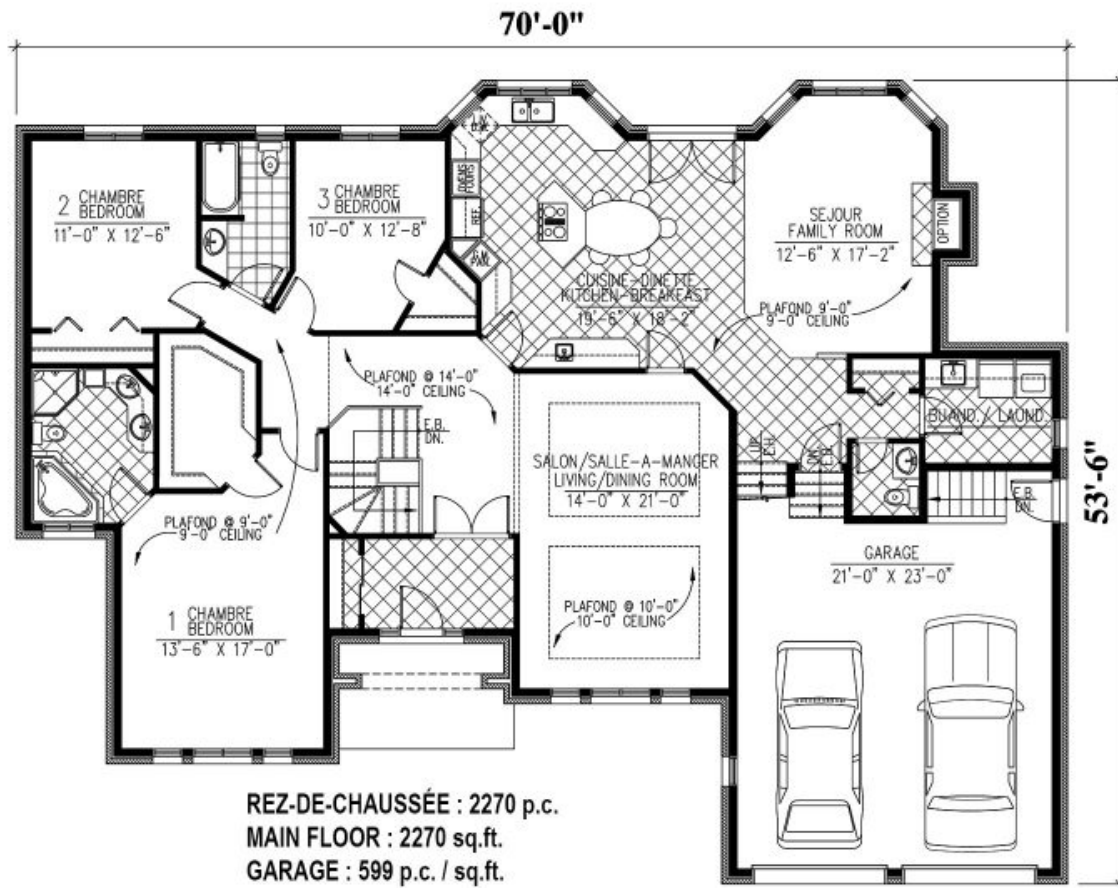


# 410 - Le Sully

ÉTAGE : 385 p.c.  
SECOND FLOOR : 385 sq.ft.



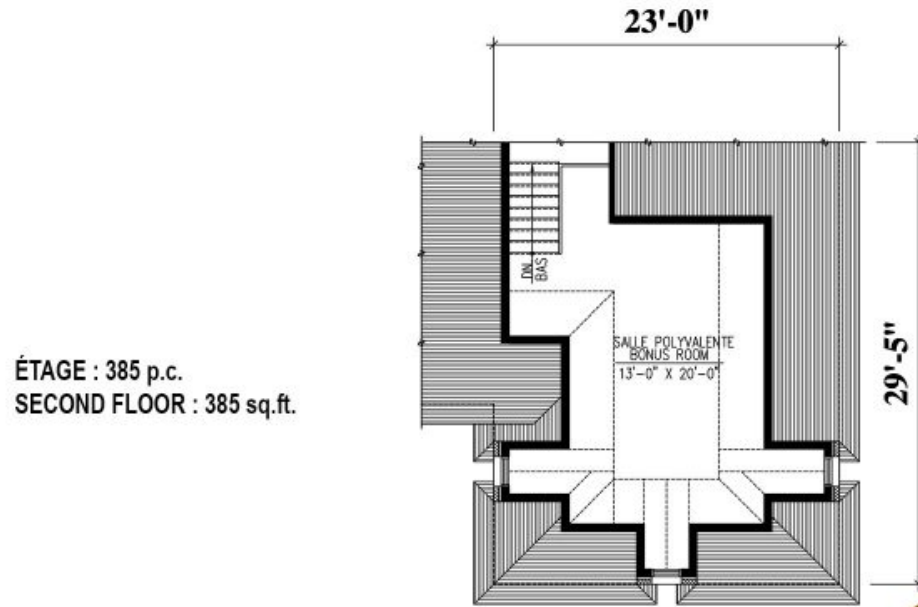




# 410 - Le Sully

Plan Inversé / Reversed Plan





ÉTAGE : 385 p.c.  
SECOND FLOOR : 385 sq.ft.

Plan Inversé / Reversed Plan



# 410 - Le Sully