

## 417 - LE JOURDAIN



**1 étage | 3 chambres | 1 salle de bain | 1 976 pi<sup>2</sup>**

**À partir de 369,150\$**

**SKU: 417 | Categories: [Bungalow](#), [Bungalow - Plain pied](#) |**

## CARACTÉRISTIQUES DU PLAN

**STYLE ARCHITECTURAL:** Champêtre-Rustique

### **DIMENSIONS**

**Superficie rez-de-chaussée (pc):** 1 976 pi<sup>2</sup>

**Superficie totale (pc):** 1 976 pi<sup>2</sup>

**Superficie garage (pc):** 533 pi<sup>2</sup>

**Largeur de la maison (pieds):** 48'

**Profondeur de la maison (pieds):** 47'

**Hauteur total de la maison:** 25'

### **HAUTEUR DES PLAFONDS**

**RDC:** 8'

**Salon:** 8'

**Salle à manger:** 8'

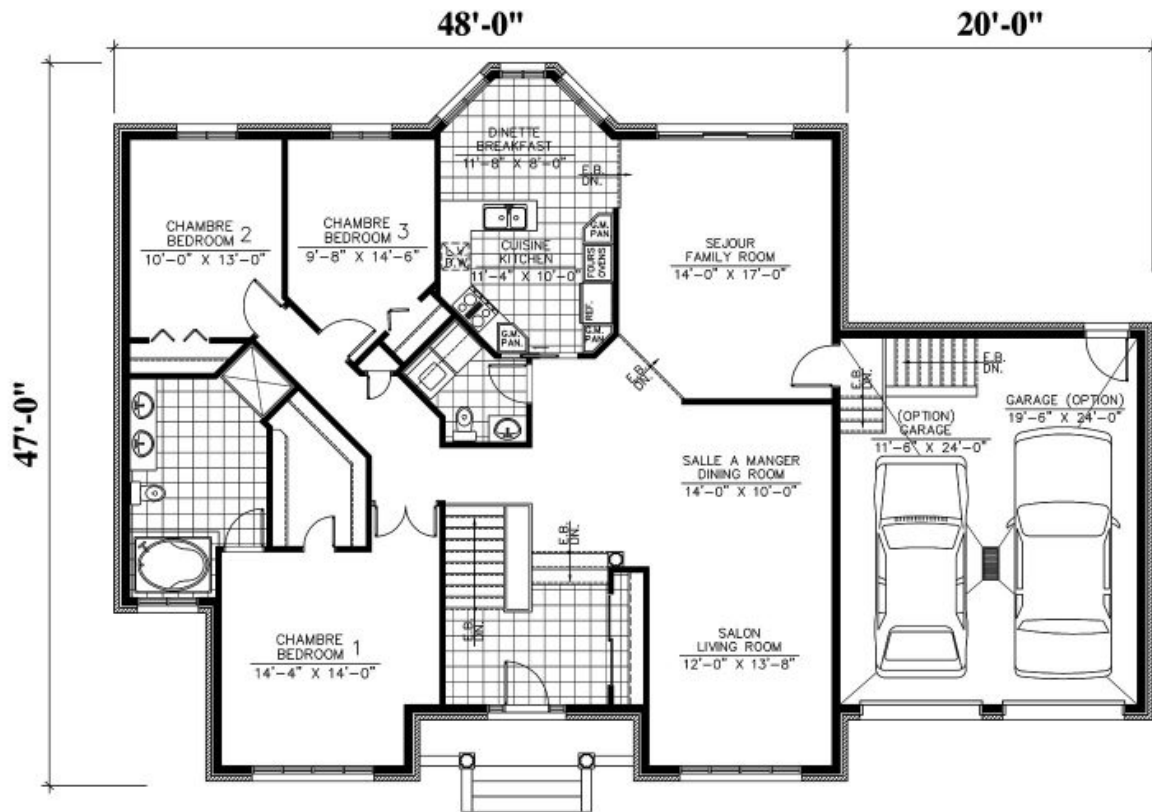
**Chambre des maîtres:** 8'

**Halle d'entrée:** 11'

**GARAGE:** Avec, Sans

### **CARACTÉRISTIQUES**

- Salon à l'arrière
- Chambre des maîtres avec walk-in
- Chambre des maîtres au rez-de-chaussée
  - Balcon couvert

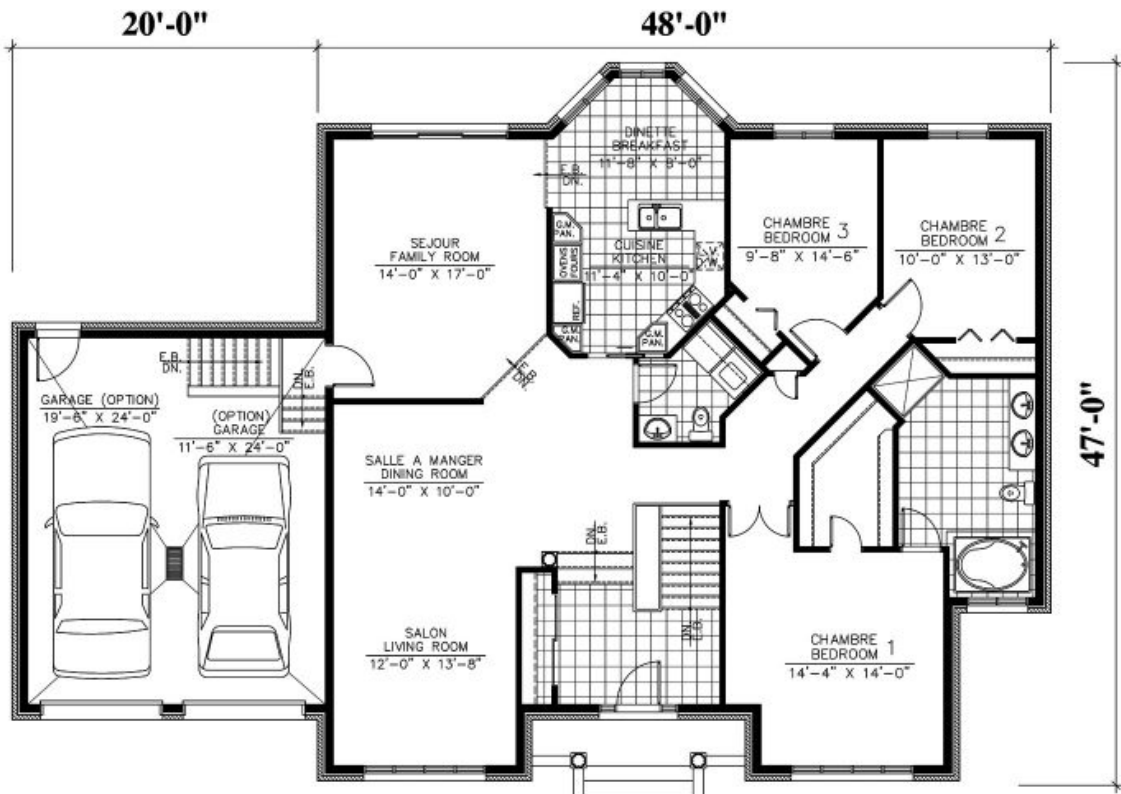


# 417 - Le Jourdain

REZ-DE-CHAUSSÉE : 1976 p.c.  
MAIN FLOOR : 1976 sq.ft.  
(OPTION) GARAGE : 533 p.c. / sq.ft.







REZ-DE-CHAUSSÉE : 1976 p.c.  
MAIN FLOOR : 1976 sq.ft.  
(OPTION) GARAGE : 533 p.c. / sq.ft.

# 417 - Le Jourdain

Plan Inversé / Reversed Plan

