

494 - LE VALOIS



2 étages | 4 chambres | 2 salles de bain | 1 salle d'eau | 3 359 pi²

À partir de 471,270\$

SKU: 494 | Category: [Cottage](#) |

CARACTÉRISTIQUES DU PLAN

STYLE ARCHITECTURAL: Château-Nouvelle Angleterre

DIMENSIONS

Superficie rez-de-chaussée (pc): 1 605 pi²

Superficie étage (pc): 1 754 pi²

Superficie totale (pc): 3 359 pi²

Superficie garage (pc): 450 pi²

Largeur de la maison (pieds): 52'

Profondeur de la maison (pieds): 48'-6"

Hauteur total de la maison: 38'-7"

HAUTEUR DES PLAFONDS

RDC: 9'

Étage: 8'

Salon: 9'

Salle à manger: 9'

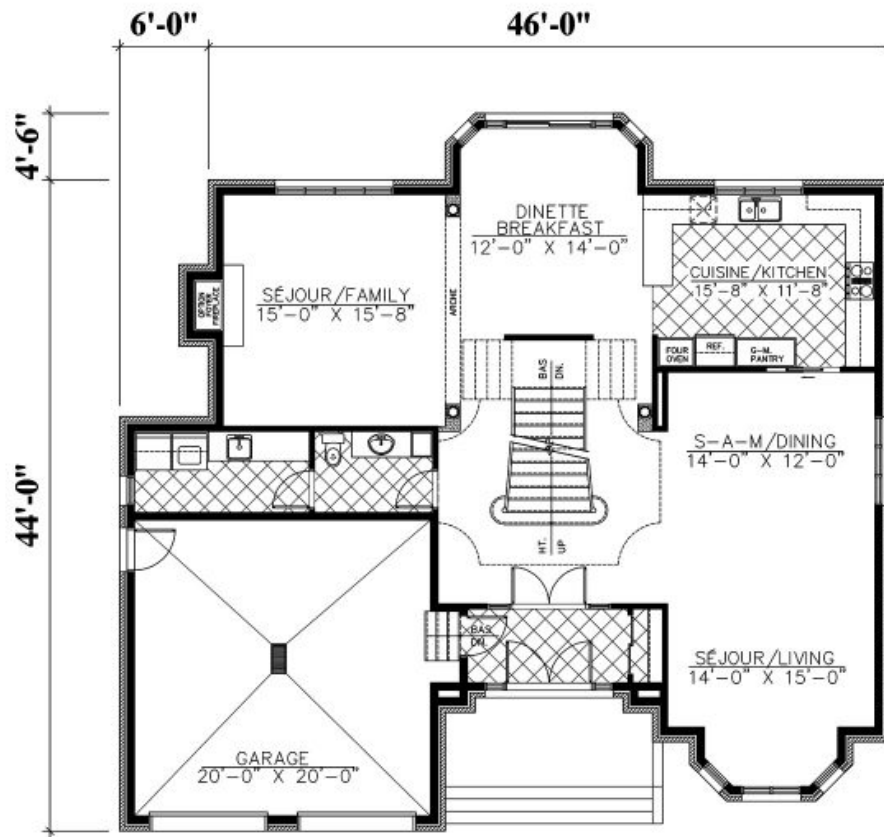
Chambre des maîtres: 8'

Halle d'entrée: 9'

GARAGE: Avec

CARACTÉRISTIQUES

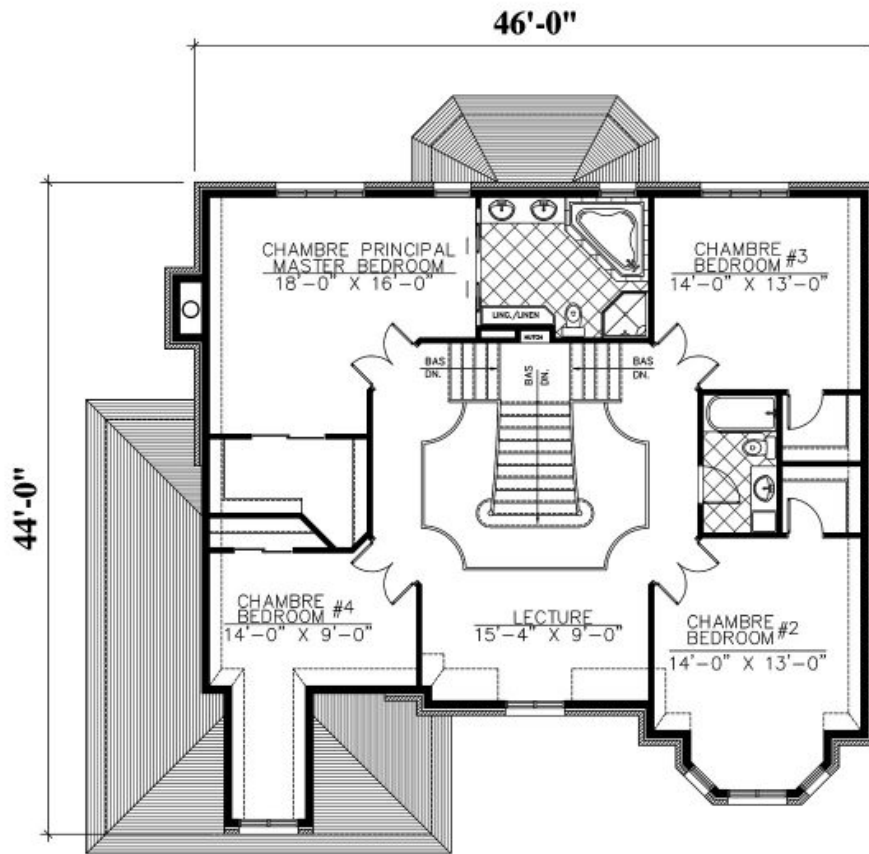
- Salon à l'arrière
- Chambre des maîtres avec walk-in



494 - Le Valois

REZ-DE-CHAUSSÉE : 1605 p.c.
MAIN FLOOR : 1605 sq.ft.
GARAGE : 450 p.c. / sq.ft.



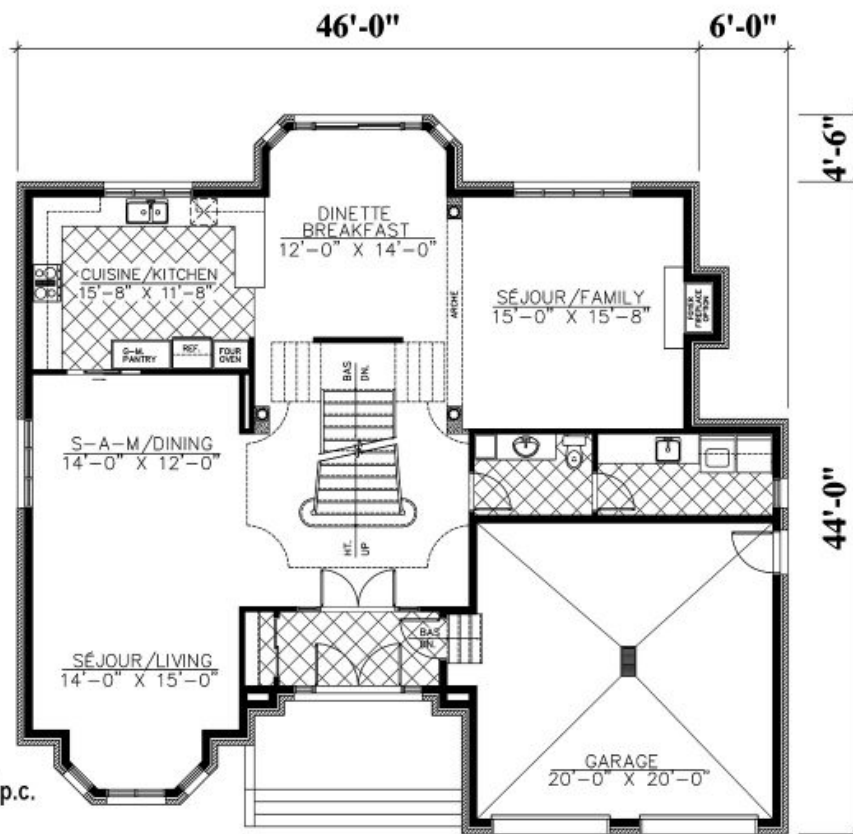


494 - Le Valois

ÉTAGE : 1754 p.c.
SECOND FLOOR : 1754 sq.ft.





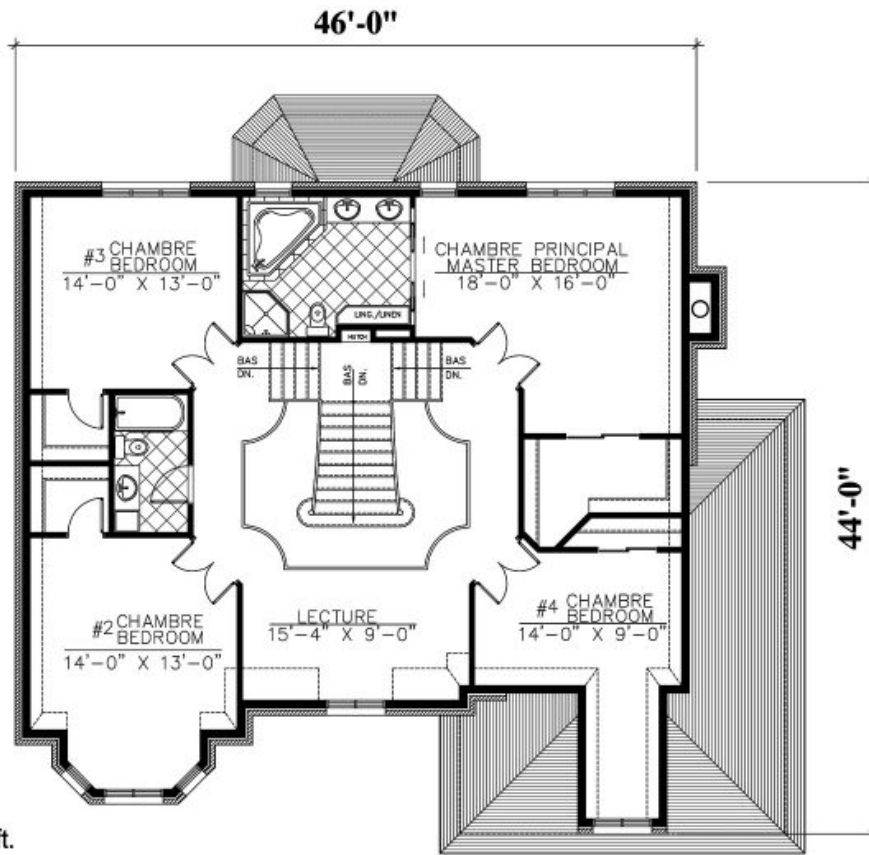


REZ-DE-CHAUSSÉE : 1605 p.c.
MAIN FLOOR : 1605 sq.ft.
GARAGE : 450 p.c. / sq.ft.

494 - Le Valois

Plan Inversé / Reversed Plan





ÉTAGE : 1754 p.c.
SECOND FLOOR : 1754 sq.ft.

494 - Le Valois

Plan Inversé / Reversed Plan

