

## 528 - LE LEONI



**2 étages | 4 chambres | 2 salles de bain | 1 salle d'eau | 2 846 pi<sup>2</sup>**

**À partir de 616,170\$**

**SKU: 528 | Category: [Cottage / Bi-Génération](#) |**

## CARACTÉRISTIQUES DU PLAN

**STYLE ARCHITECTURAL:** Champêtre-Rustique

### **DIMENSIONS**

**Superficie rez-de-chaussée (pc):** 1 438 pi2

**Superficie étage (pc):** 1 408 pi2

**Superficie totale (pc):** 2 846 pi2

**Superficie garage (pc):** 674 pi2

**Largeur de la maison (pieds):** 60'

**Profondeur de la maison (pieds):** 48'

**Hauteur total de la maison:** 32'-2"

### **HAUTEUR DES PLAFONDS**

**RDC:** 9'

**Étage:** 8'

**Salon:** 9'

**Salle à manger:** 9'

**Chambre des maîtres:** 8'

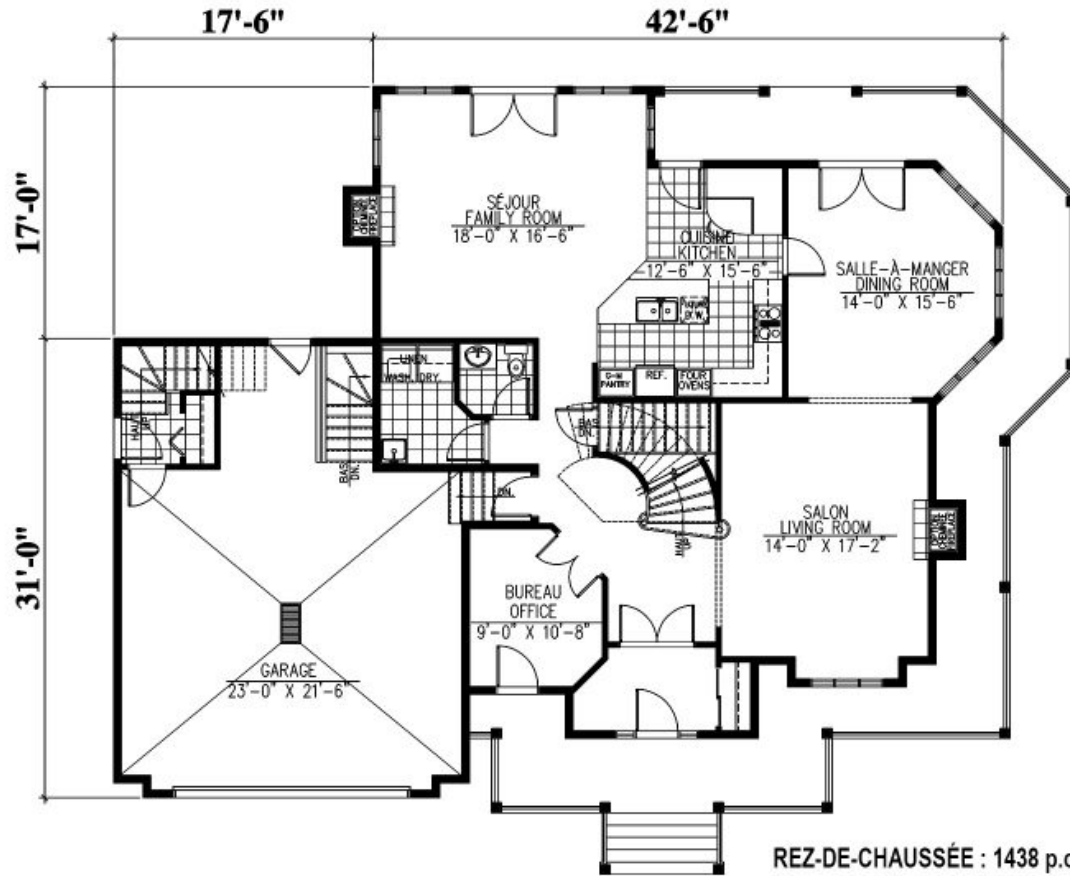
**Halle d'entrée:** 9'

**GARAGE:** Avec

### **CARACTÉRISTIQUES**

- Salon à l'arrière
- Cuisine avec îlot

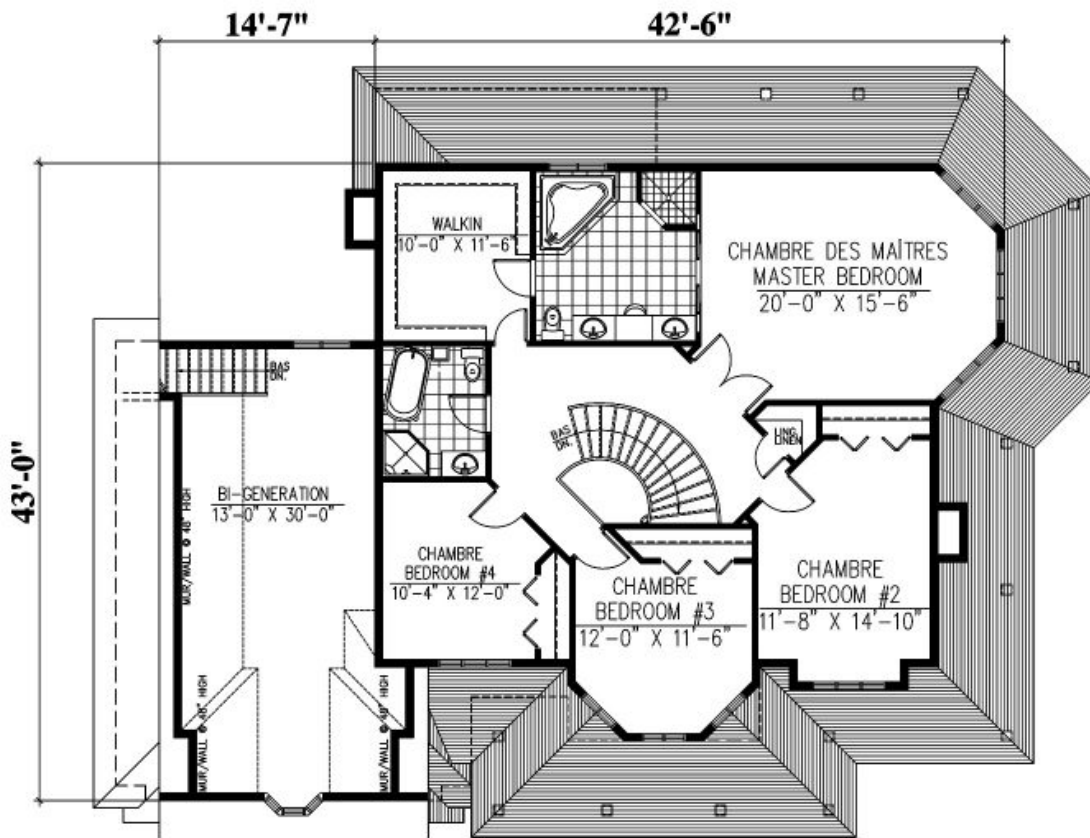
- Chambre des maitres avec walk-in
  - Balcon couvert
  - Patio couvert



# 528 - Le Leoni

REZ-DE-CHAUSSÉE : 1438 p.c.  
MAIN FLOOR : 1438 sq.ft.  
GARAGE : 690 p.c. / sq.ft.



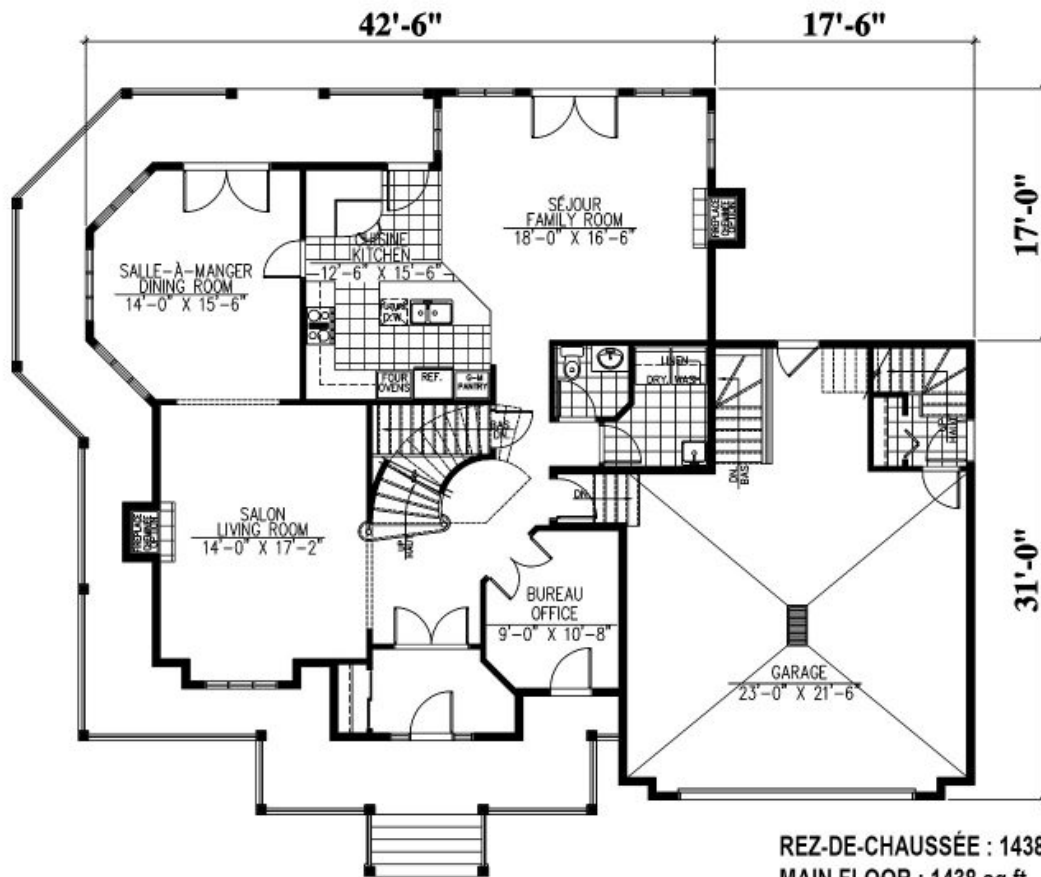


ÉTAGE : 1408 p.c.  
SECOND FLOOR : 1408 sq.ft.  
(OPTIONAL) BI-GENERATION : 450 p.c. / sq.ft.

# 528 - Le Leoni





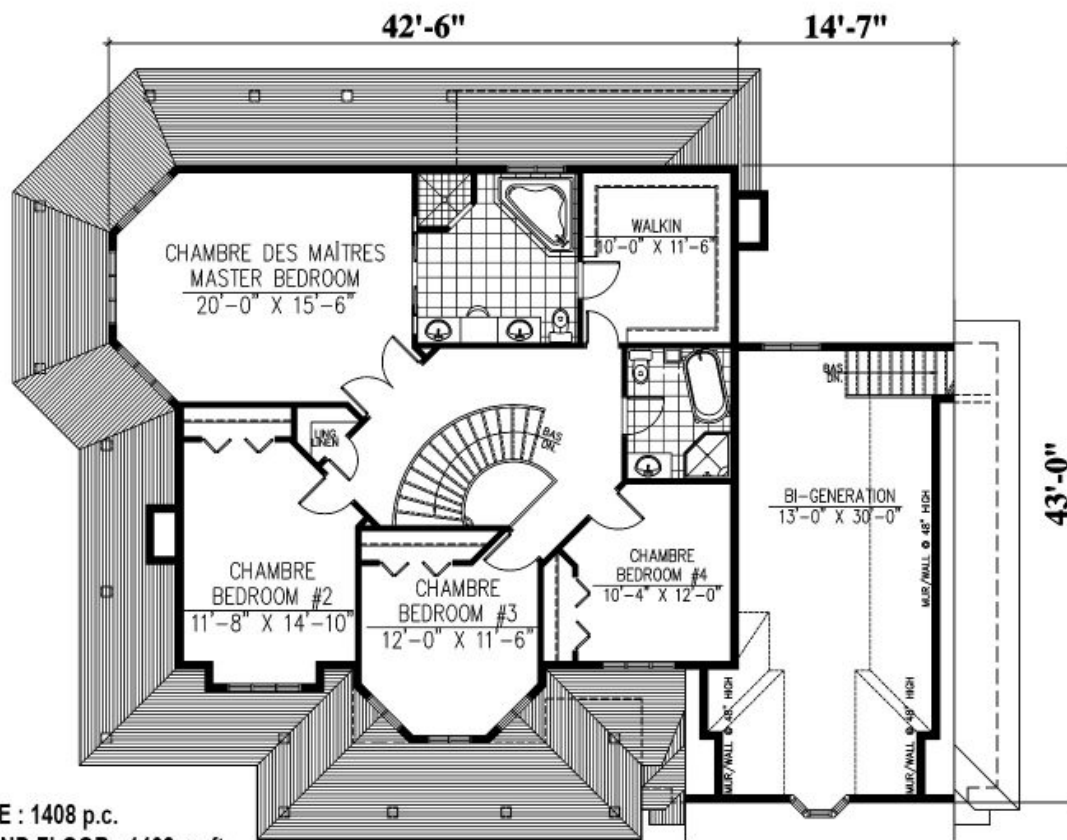


REZ-DE-CHAUSSÉE : 1438 p.c.  
MAIN FLOOR : 1438 sq.ft.  
GARAGE : 690 p.c. / sq.ft.



# 528 - Le Leoni

Plan Inversé / Reversed Plan



ÉTAGE : 1408 p.c.  
SECOND FLOOR : 1408 sq.ft.  
(OPTIONAL) BI-GENERATION : 450 p.c. / sq.ft.

# 528 - Le Leoni

Plan Inversé / Reversed Plan

