

539 - LE PIGALE



2 étages | 3 chambres | 1 salle de bain | 1 salle d'eau | 1 532 pi²

À partir de 256,680\$

SKU: 539 | Category: [Cottage](#) |

CARACTÉRISTIQUES DU PLAN

STYLE ARCHITECTURAL: Château-Nouvelle Angleterre

DIMENSIONS

Superficie rez-de-chaussée (pc): 690 pi²

Superficie étage (pc): 842 pi²

Superficie totale (pc): 1 532 pi²

Superficie garage (pc): 263 pi²

Largeur de la maison (pieds): 32'

Profondeur de la maison (pieds): 32'

Hauteur total de la maison: 35'-10"

HAUTEUR DES PLAFONDS

RDC: 8'

Étage: 8'

Salon: Cathédrale

Salle à manger: 8'

Chambre des maîtres: 8'

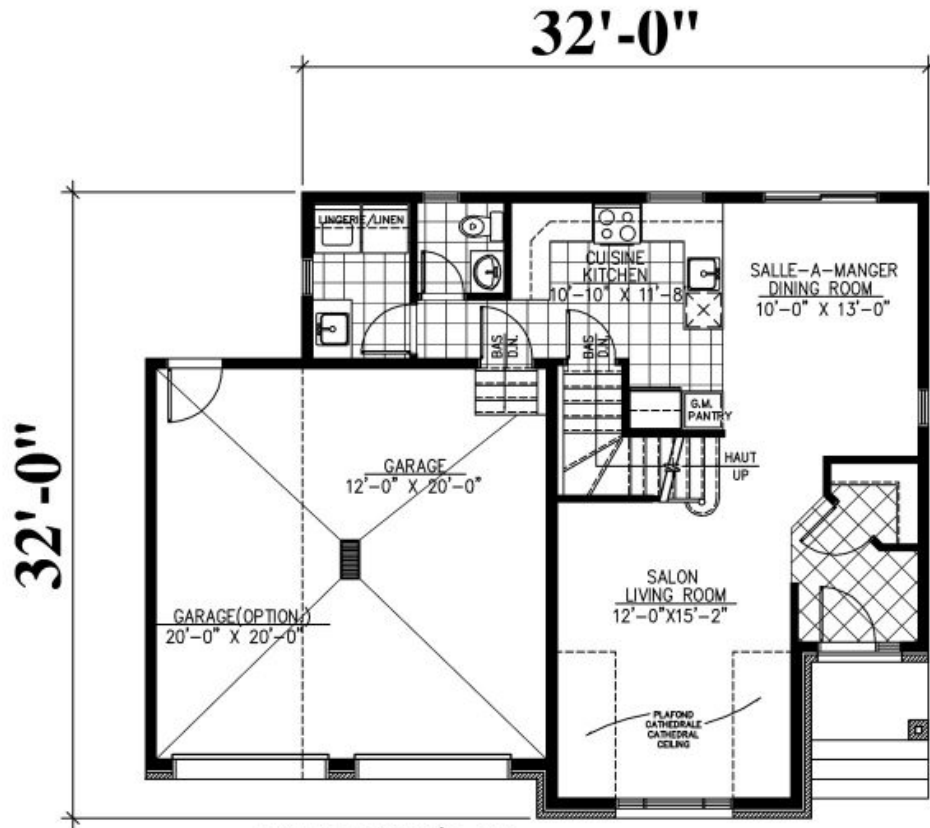
Halle d'entrée: 8'

GARAGE: Avec

CARACTÉRISTIQUES

- Aire ouverte
- Accès à la salle-de-bain par la chambre principale

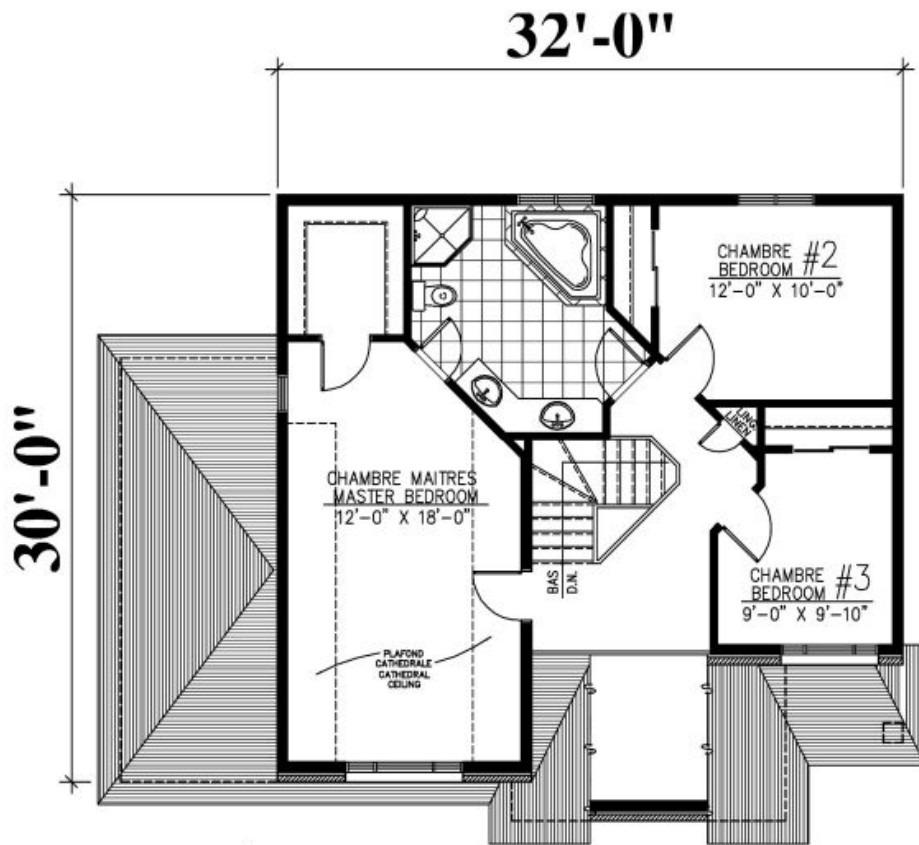
- Toiture en pente
- Chambre des maitres avec walk-in



REZ-DE-CHAUSSÉE : 690 p.c.
 MAIN FLOOR : 690 sq.ft.
 GARAGE : 262 p.c. / sq.ft.
 (OPTION) GARAGE DOUBLE : 434 p.c. / sq.ft.

539 - Le Pigale



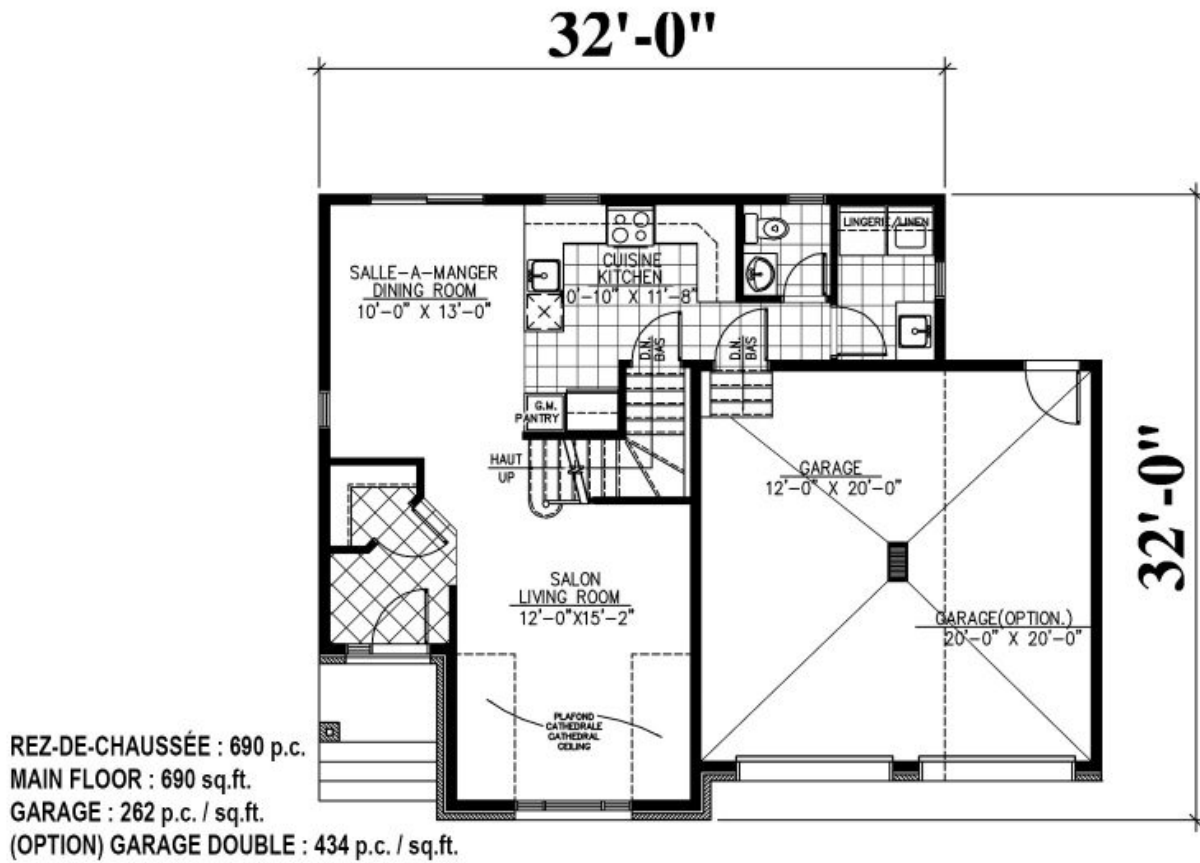


ÉTAGE : 842 p.c.
SECOND FLOOR : 842 sq.ft.

539 - Le Pigale



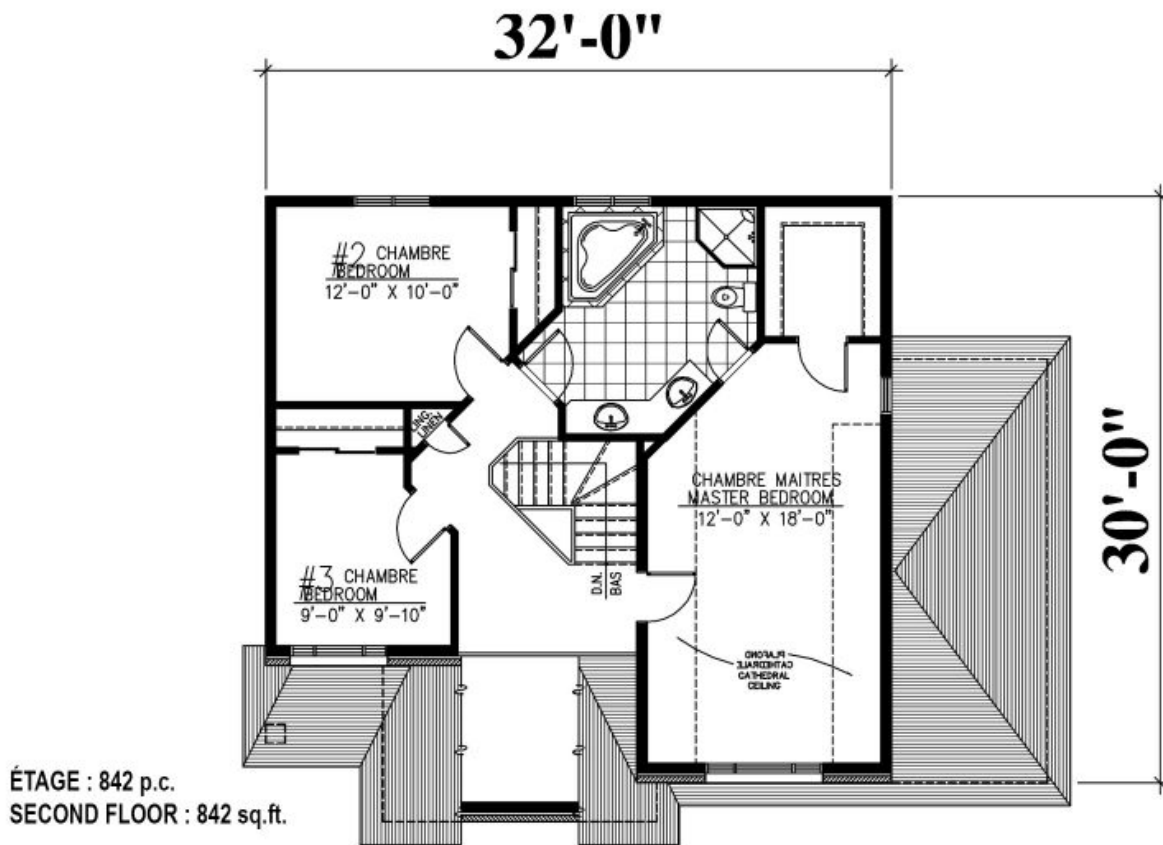




539 - Le Pigale

Plan Inversé / Reversed Plan





539 - Le Pigale

Plan Inversé / Reversed Plan

