

564 - LE MIMOSA



2 étages | 4 chambres | 2 salles de bain | 1 salle d'eau | 3 286 pi²

À partir de 564,420\$

SKU: 564 | Category: [Cottage](#) |

CARACTÉRISTIQUES DU PLAN

STYLE ARCHITECTURAL: Château-Nouvelle Angleterre

DIMENSIONS

Superficie rez-de-chaussée (pc): 1 556 pi²

Superficie étage (pc): 1 720 pi²

Superficie totale (pc): 3 286 pi²

Superficie garage (pc): 449 pi²

Largeur de la maison (pieds): 52'

Profondeur de la maison (pieds): 48'-6"

Hauteur total de la maison: 37'

HAUTEUR DES PLAFONDS

RDC: 9'

Étage: 9'

Salon: 9'

Salle à manger: 9'

Chambre des maîtres: 9'

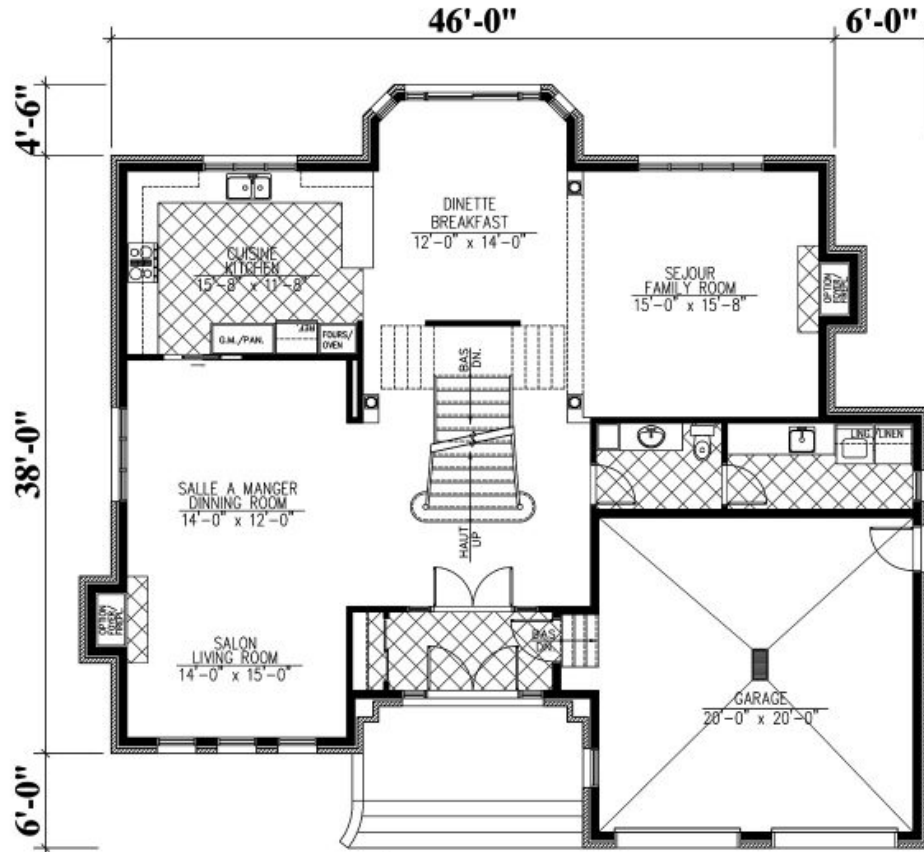
Halle d'entrée: 9'

GARAGE: Avec

CARACTÉRISTIQUES

- Aire ouverte
- Toiture en pente

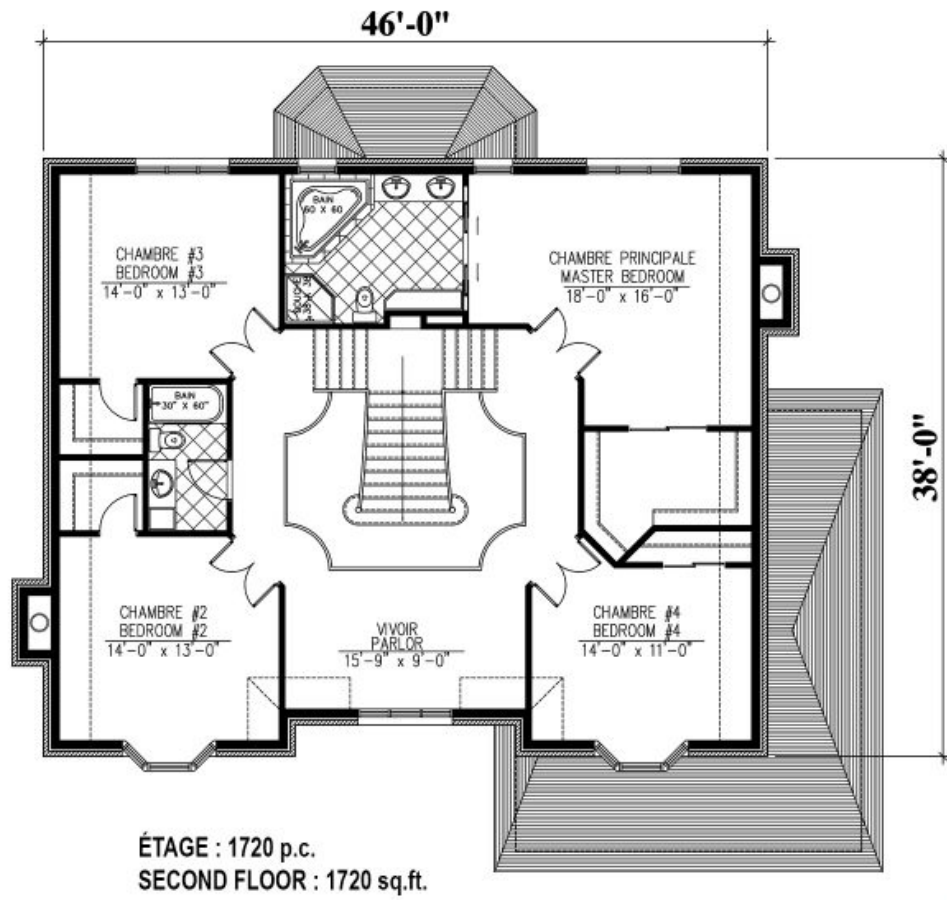
- Salon à l'arrière
- Chambre des maitres avec walk-in



564 - Le Mimosa

REZ-DE-CHAUSSÉE : 1566 p.c.
 MAIN FLOOR : 1566 sq.ft.
 GARAGE : 449 p.c. / sq.ft.

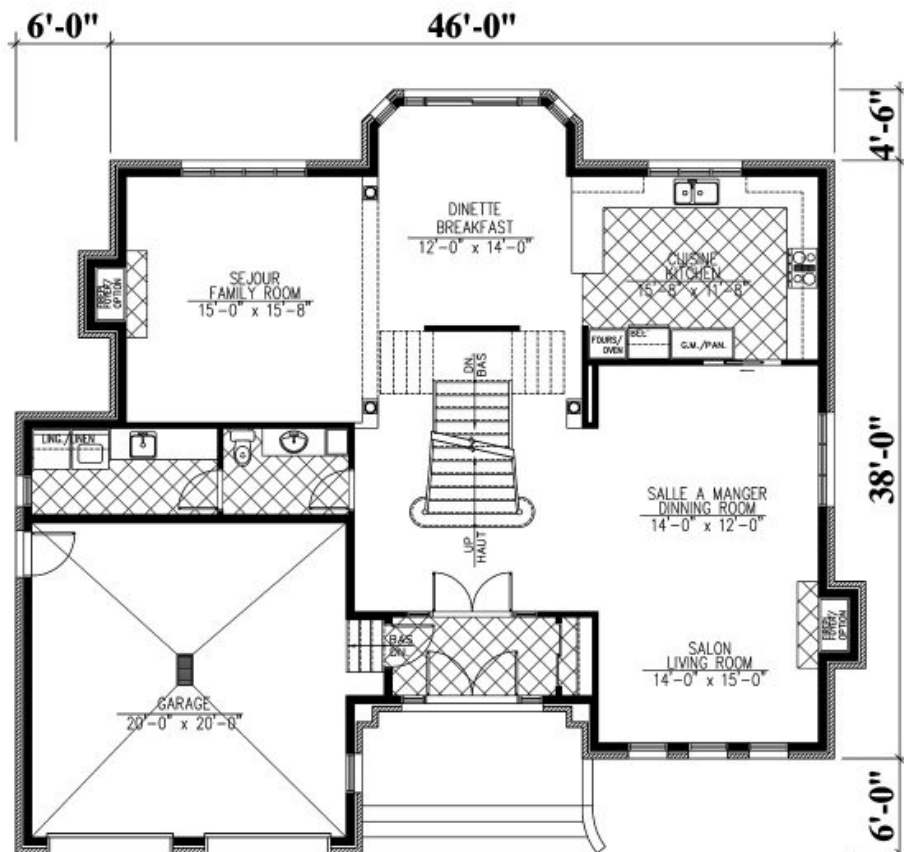




564 - Le Mimosa



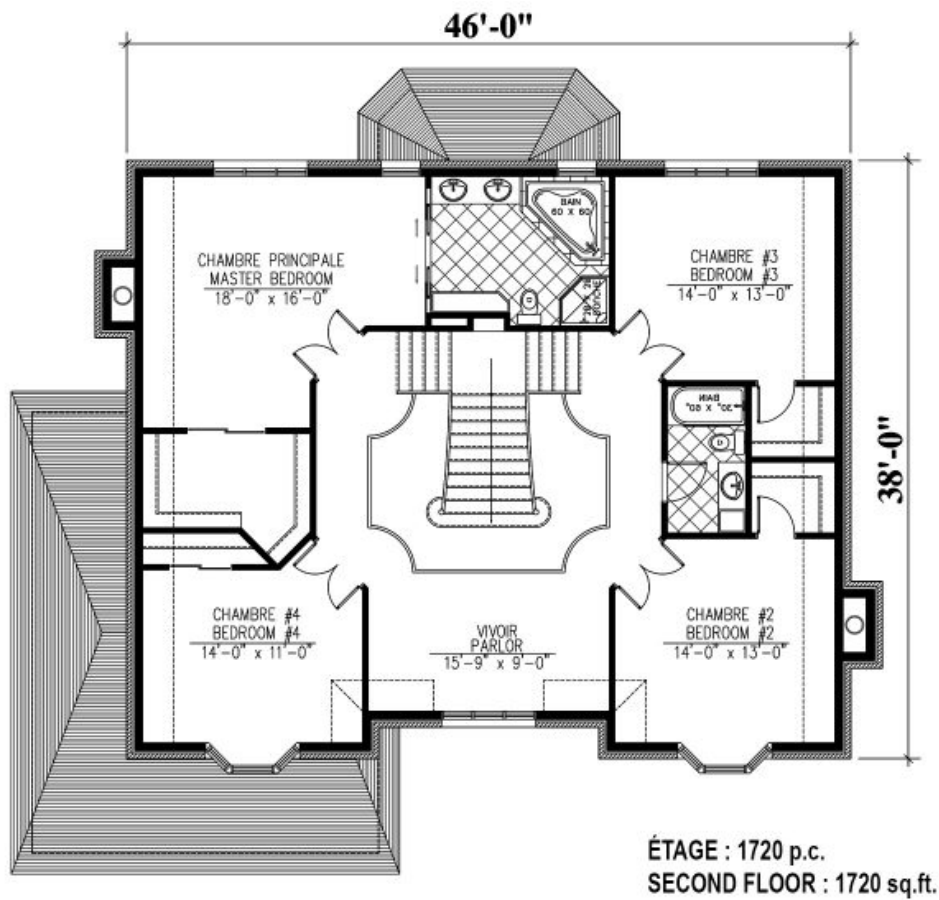




564 - Le Mimosa Plan Inversé / Reversed Plan

REZ-DE-CHAUSSÉE : 1566 p.c.
MAIN FLOOR : 1566 sq.ft.
GARAGE : 449 p.c. / sq.ft.





564 - Le Mimosa

Plan Inversé / Reversed Plan

