

## 570 - L'ANTIGONE



**2-3 étages | 4 chambres | 2 salles de bain | 1 salle d'eau | 5 858 pi<sup>2</sup>**

**À partir de 825,240\$**

**SKU: 570 | Category: [Cottage](#) |**

## CARACTÉRISTIQUES DU PLAN

**STYLE ARCHITECTURAL:** Château-Nouvelle Angleterre

### DIMENSIONS

**Superficie rez-de-chaussée (pc):** 2 489 pi<sup>2</sup>

**Superficie étage (pc):** 2 455 pi<sup>2</sup>

**Superficie totale (pc):** 5 858 pi<sup>2</sup>

**Superficie garage (pc):** 587 pi<sup>2</sup>

**Largeur de la maison (pieds):** 74'

**Profondeur de la maison (pieds):** 59'-6"

**Hauteur total de la maison:** 46'-6"

### HAUTEUR DES PLAFONDS

**RDC:** 10'

**Étage:** 10'

**Salon:** 10'

**Salle à manger:** 10'

**Chambre des maîtres:** 9'

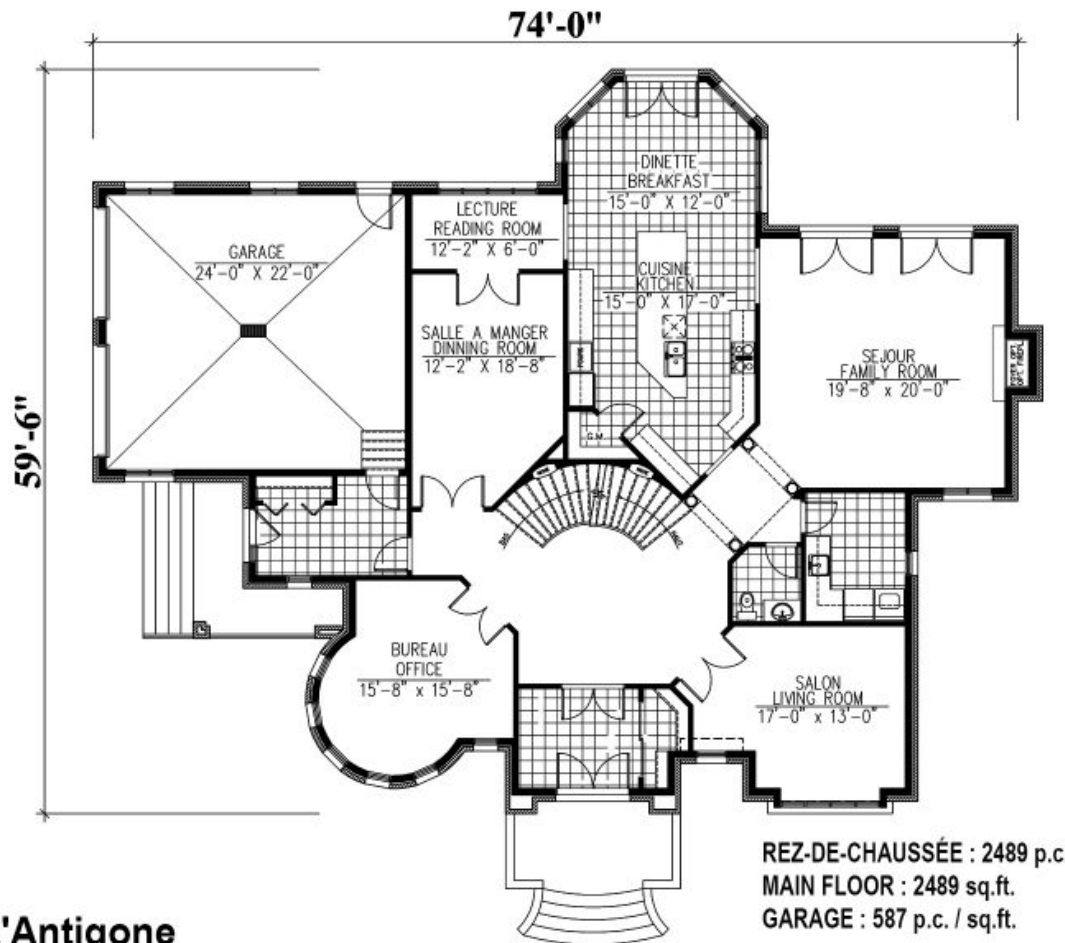
**Halle d'entrée:** 10'

**GARAGE:** Sans

### CARACTÉRISTIQUES

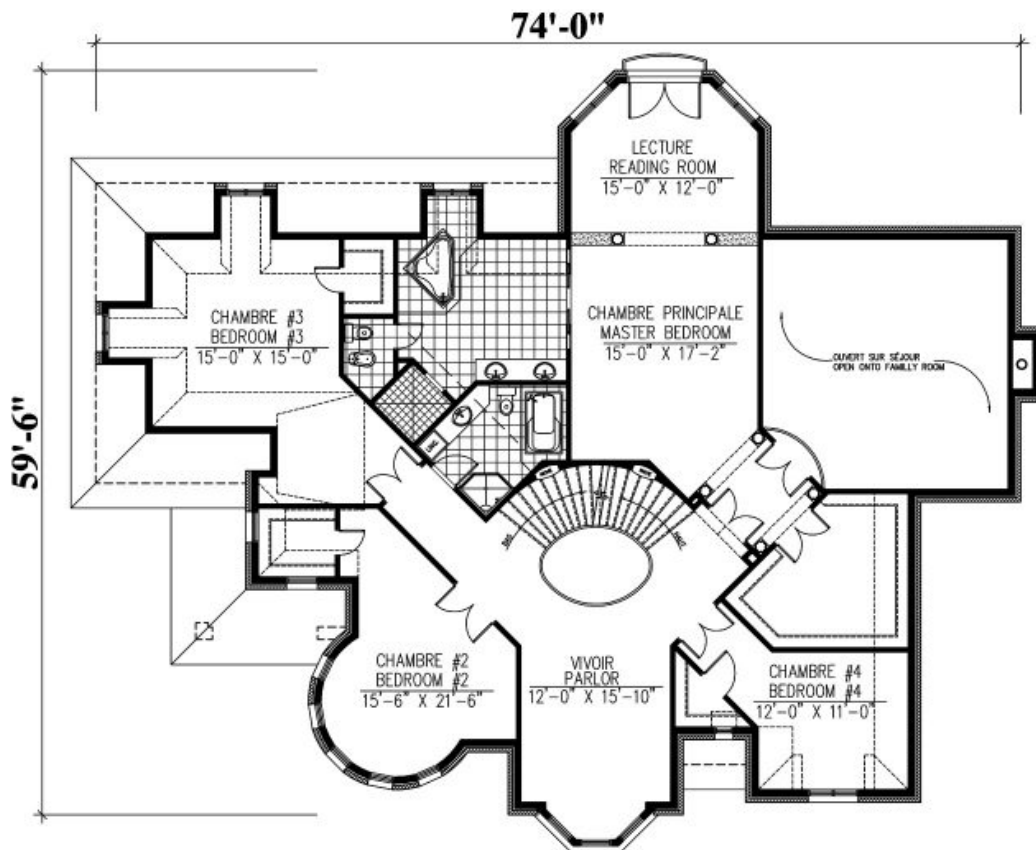
- Toiture en pente
- Salon à l'arrière

- Cuisine avec garde-manger walk-in
  - Cuisine avec îlot
- Chambre des maitres avec walk-in
  - Balcon couvert



**# 570 - L'Antigone**

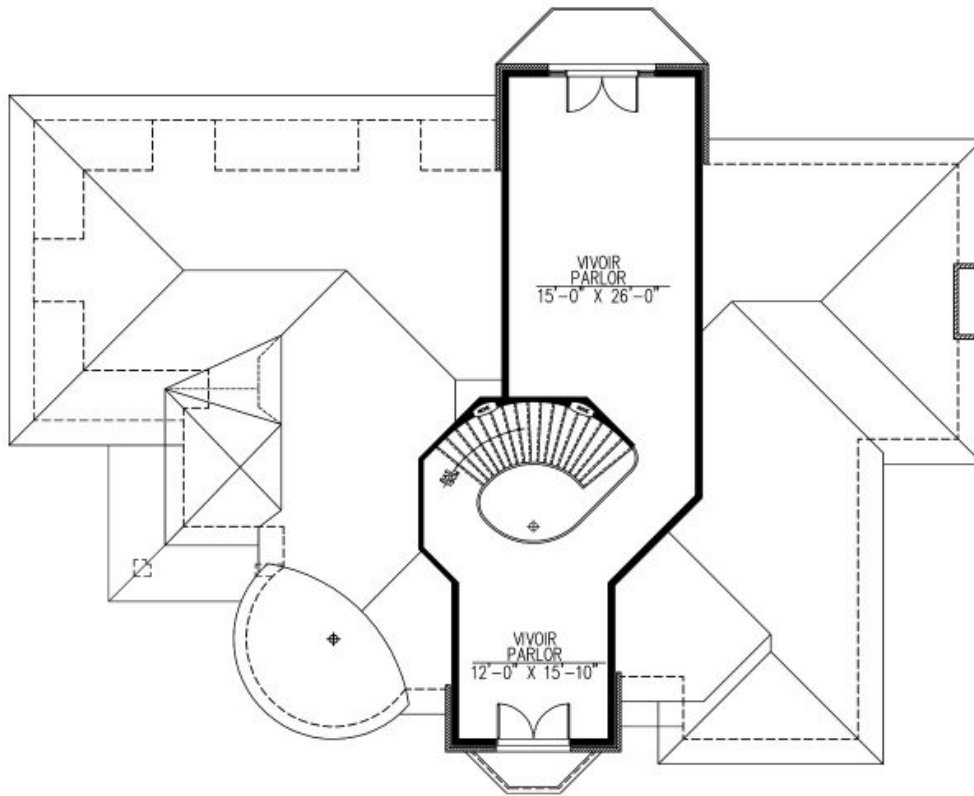




# 570 - L'Antigone

ÉTAGE : 2455 p.c.  
SECOND FLOOR : 2455 sq.ft.



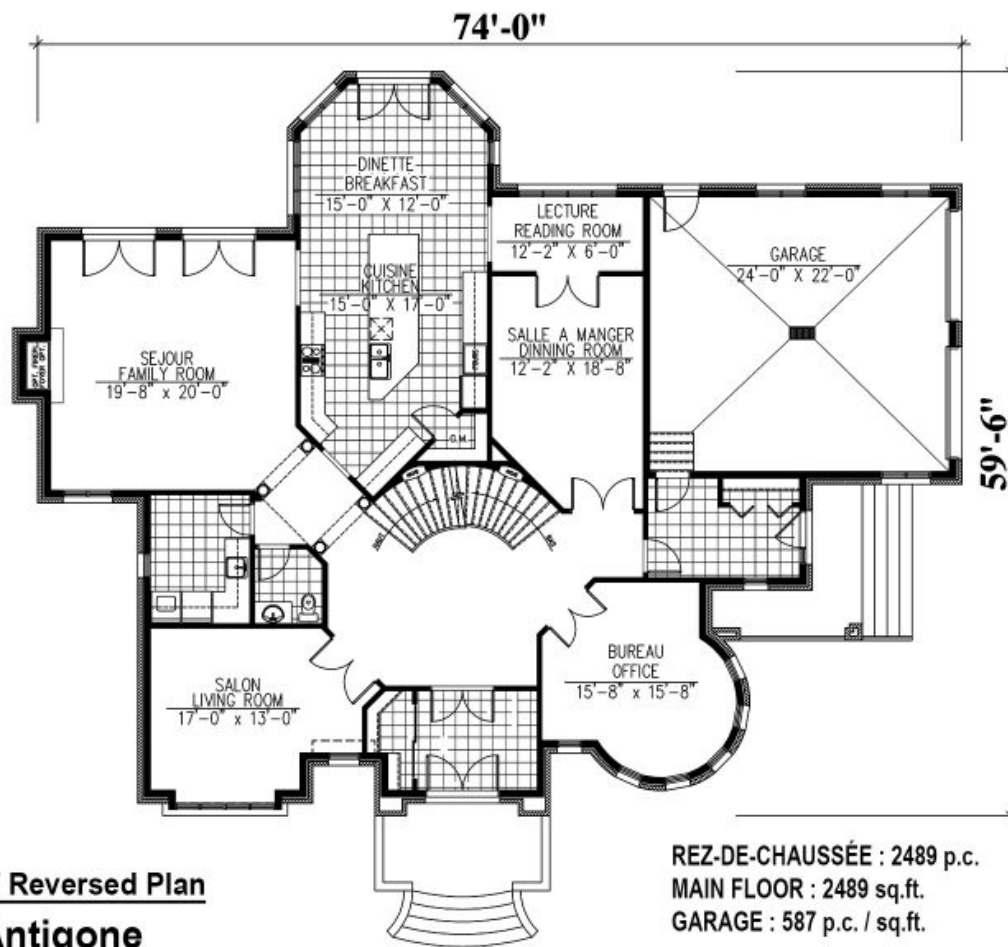


# 570 - L'Antigone

3e ÉTAGE : 914 p.c.  
THIRD FLOOR : 914 sq.ft.

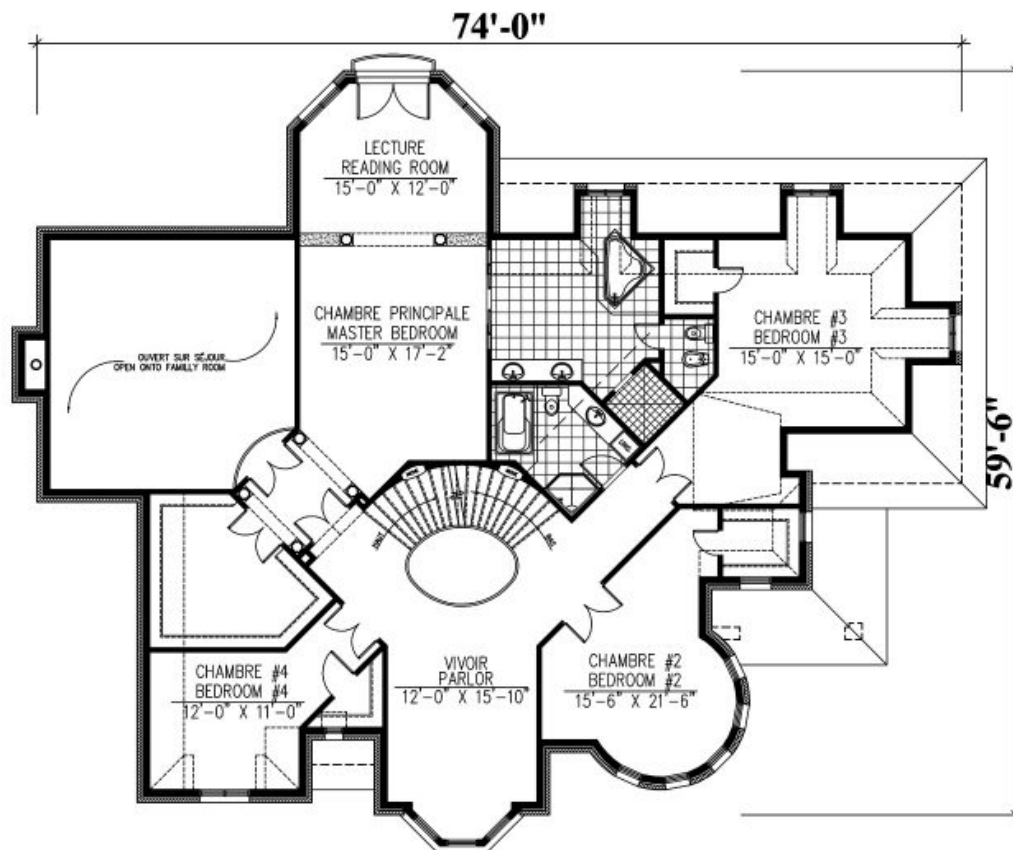






**Plan Inversé / Reversed Plan**  
**# 570 - L'Antigone**



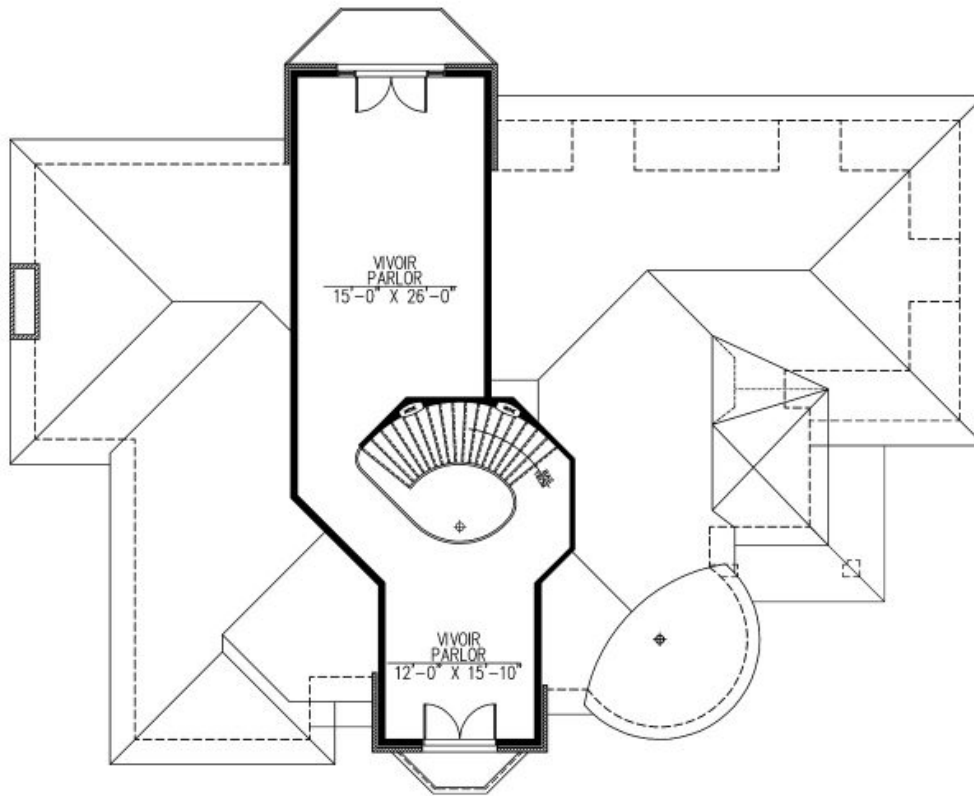


**Plan Inversé / Reversed Plan**  
**# 570 - L'Antigone**

ÉTAGE : 2455 p.c.  
SECOND FLOOR : 2455 sq.ft.







**Plan Inversé / Reversed Plan**  
**# 570 - L'Antigone**

3e ÉTAGE : 914 p.c.  
THIRD FLOOR : 914 sq.ft.

