

## 630 - LE RUTEBEUF



**2 étages | 3 chambres | 1 salle de bain | 1 salle d'eau | 1 652 pi<sup>2</sup>**

**À partir de 269 300\$**

**SKU: 630 | Categories: [Cottage](#) |**

## **PRODUCT DESCRIPTION**

**STYLE ARCHITECTURAL:** Champetre-Rustique

### **DIMENSIONS**

**Superficie rez-de-chaussée (pc):** 826 pi2

**Superficie étage (pc):** 826 pi2

**Superficie totale (pc):** 1 652 pi2

**Superficie garage (pc):** simple : 253 double : 411 pi2

**Largeur de la maison (pieds):** 32'

**Profondeur de la maison (pieds):** 28'

**Hauteur total de la maison:** 36'-6"

### **HAUTEUR DES PLAFONDS**

**RDC:** 9'

**Étage:** 8'

**Salon:** 9'

**Salle à manger:** 9'

**Chambre des maîtres:** 9'

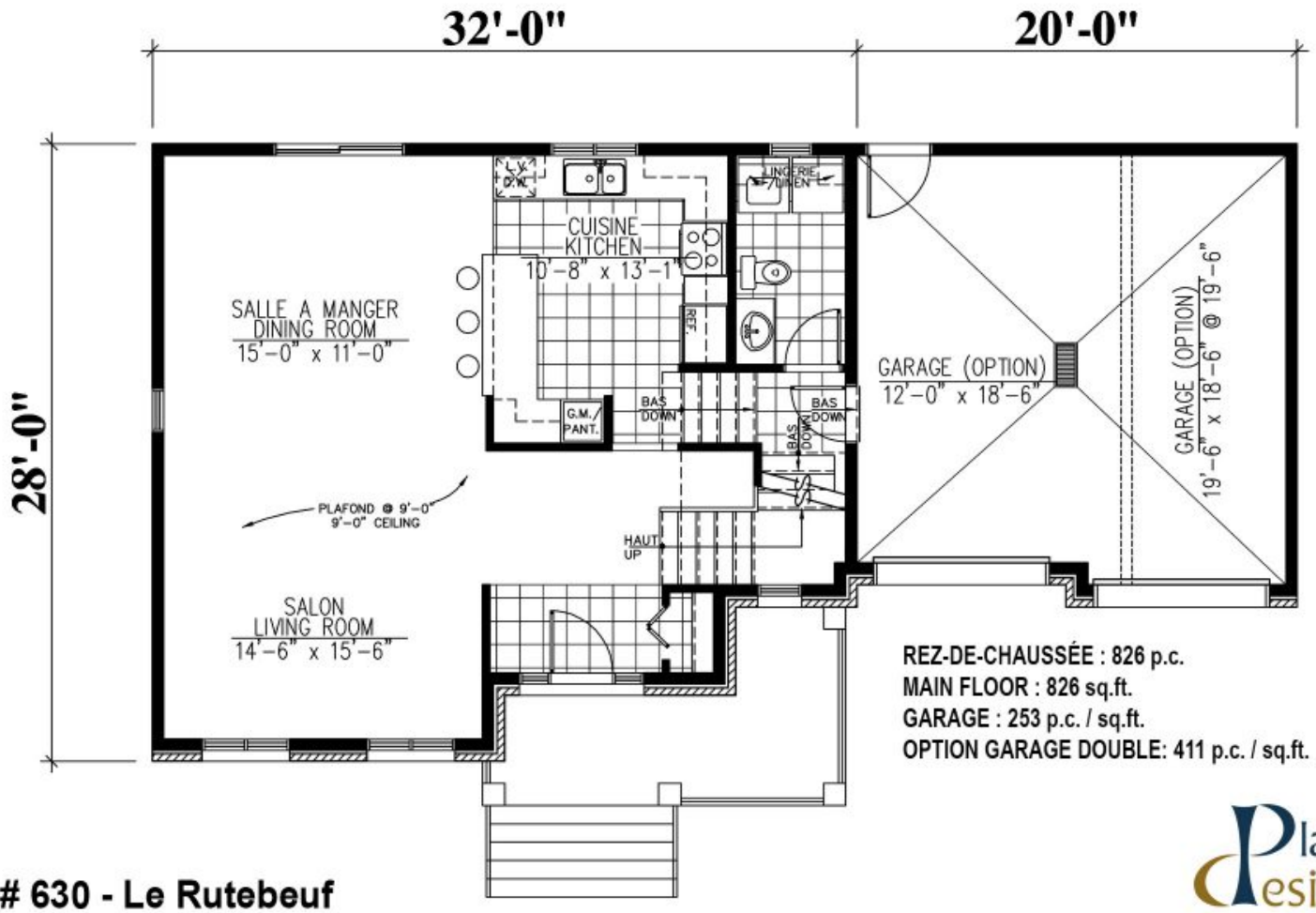
**Halle d'entrée:** 9'

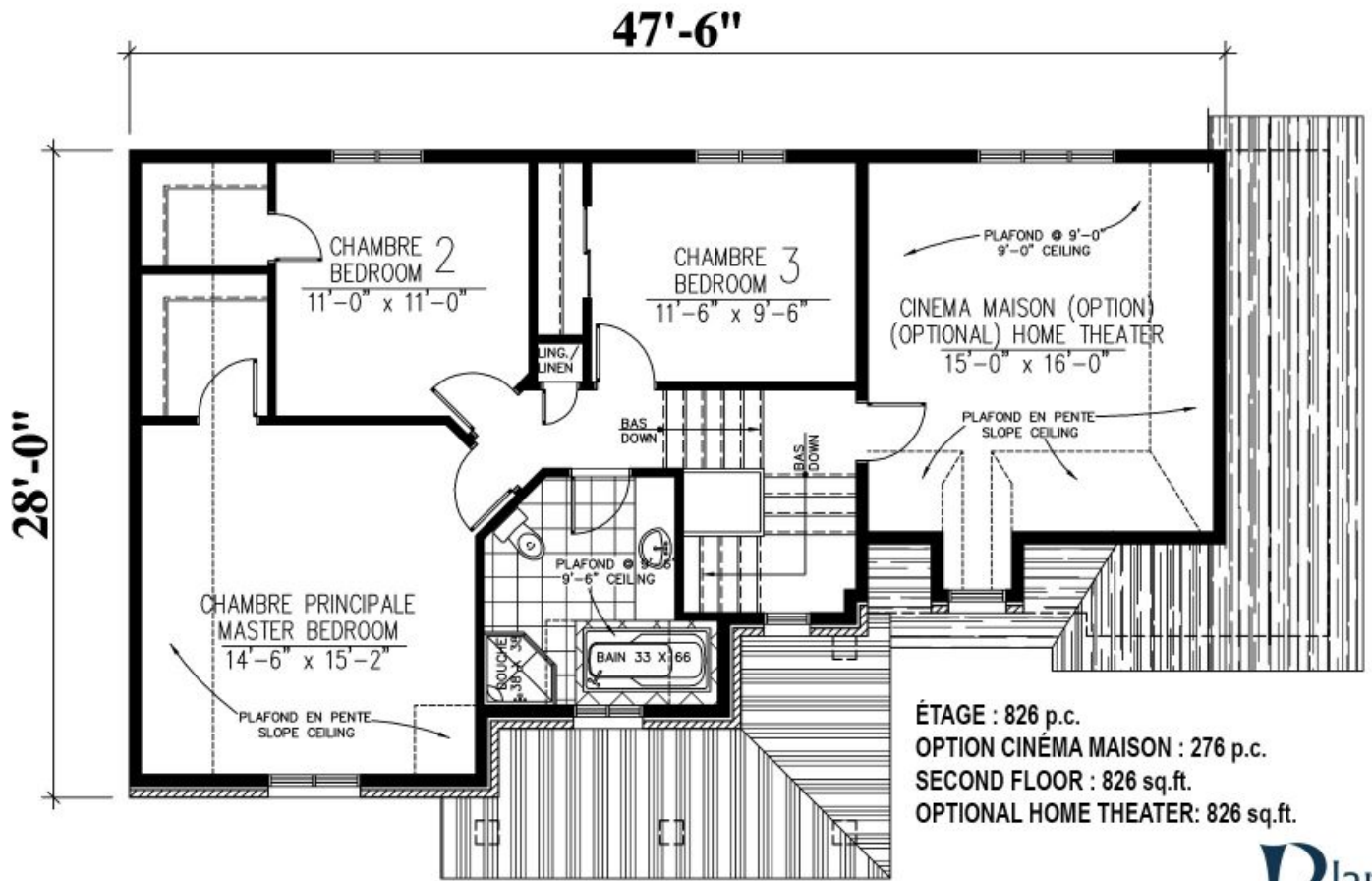
**GARAGE:** Avec, Sans

### **CARACTÉRISTIQUES**

- Toiture en pente
- Chambre des maitres avec walk-in

- Balcon couvert

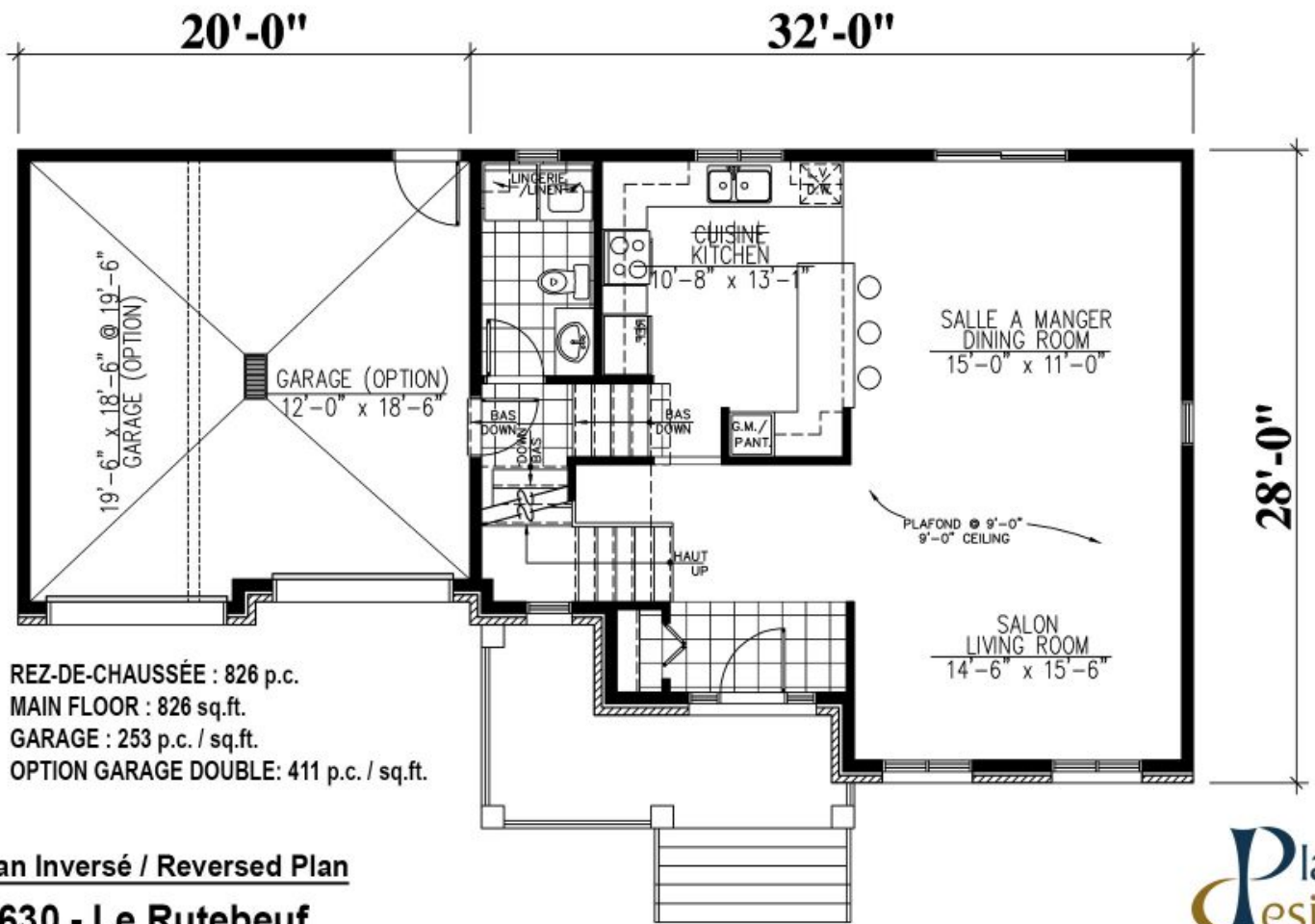




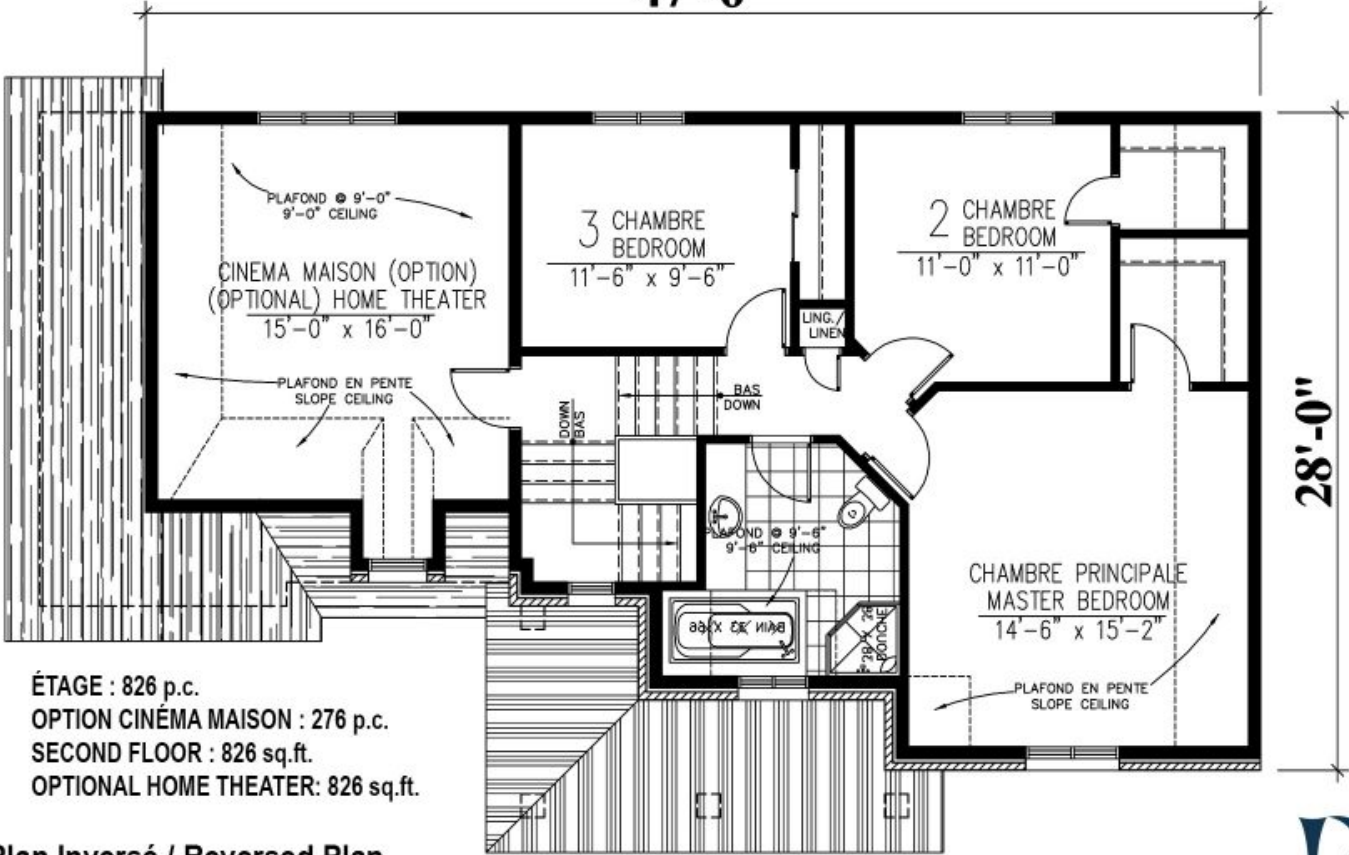
# 630 - Le Rutebeuf







47'-6"



ÉTAGE : 826 p.c.  
OPTION CINÉMA MAISON : 276 p.c.  
SECOND FLOOR : 826 sq.ft.  
OPTIONAL HOME THEATER: 826 sq.ft.

**Plan Inversé / Reversed Plan**  
**# 630 - Le Rutebeuf**

