

751 - LE MACRIN



2 étages | 4 chambres | 2 salles de bain | 1 salle d'eau | 3 287 pi²

À partir de 623 500\$

SKU: 751 | Categories: [Cottage](#) |

PRODUCT DESCRIPTION

STYLE ARCHITECTURAL: Chateau-Nouvelle Angleterre

DIMENSIONS

Superficie rez-de-chaussée (pc): 1 641 pi2

Superficie étage (pc): 1 646 pi2

Superficie totale (pc): 3 287 pi2

Superficie garage (pc): 526 pi2

Largeur de la maison (pieds): 50'

Profondeur de la maison (pieds): 51'-6"

Hauteur total de la maison: 37'-8"

HAUTEUR DES PLAFONDS

RDC: 9'

Étage: 8'

Salon: 9'

Salle à manger: 9'

Chambre des maîtres: 8'

Halle d'entrée: 9'

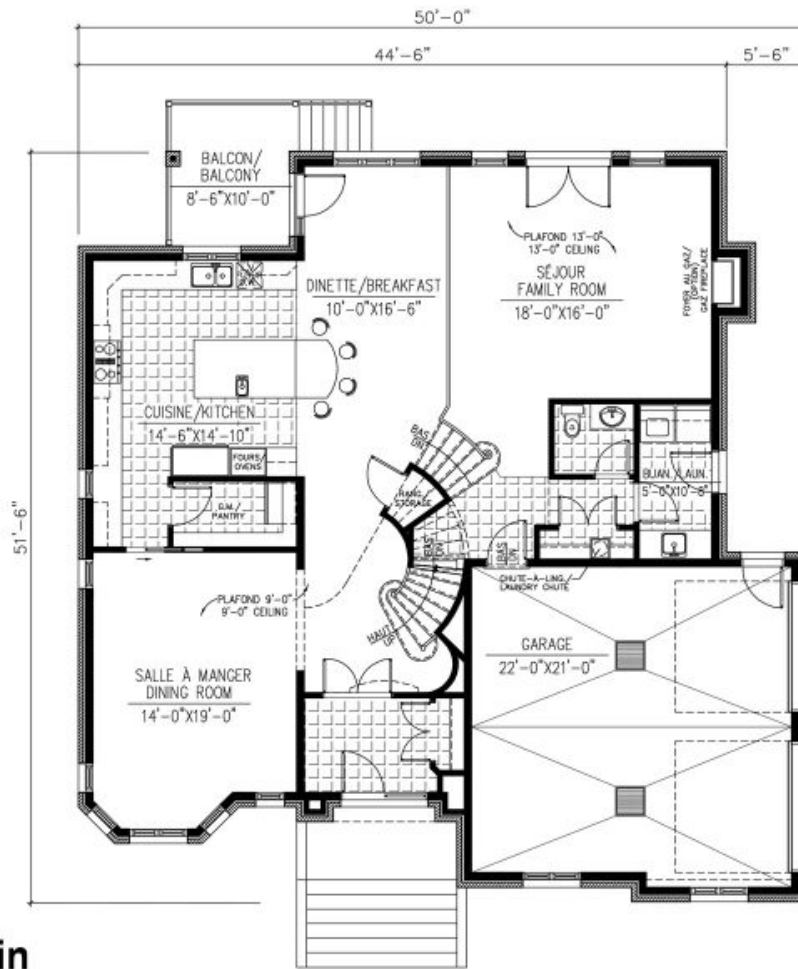
GARAGE: Avec

CARACTÉRISTIQUES

- Aire ouverte
- Salon à l'arrière

- Cuisine avec garde-manger walk-in
 - Cuisine avec îlot
- Chambre des maitres avec walk-in
 - Patio couvert

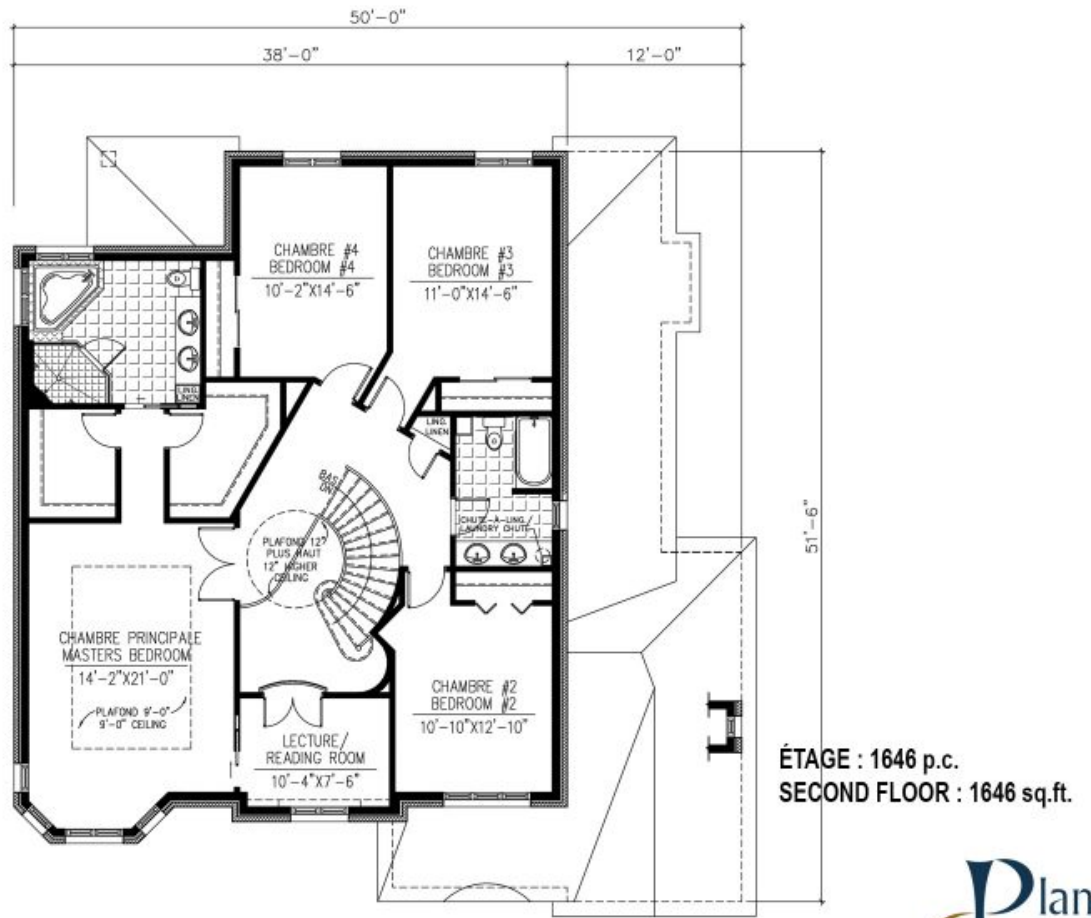




REZ-DE-CHAUSSÉE : 1641 p.c.
MAIN FLOOR : 1641 sq.ft.
GARAGE : 526 p.c. / sq.ft.

751 - Le Macrin



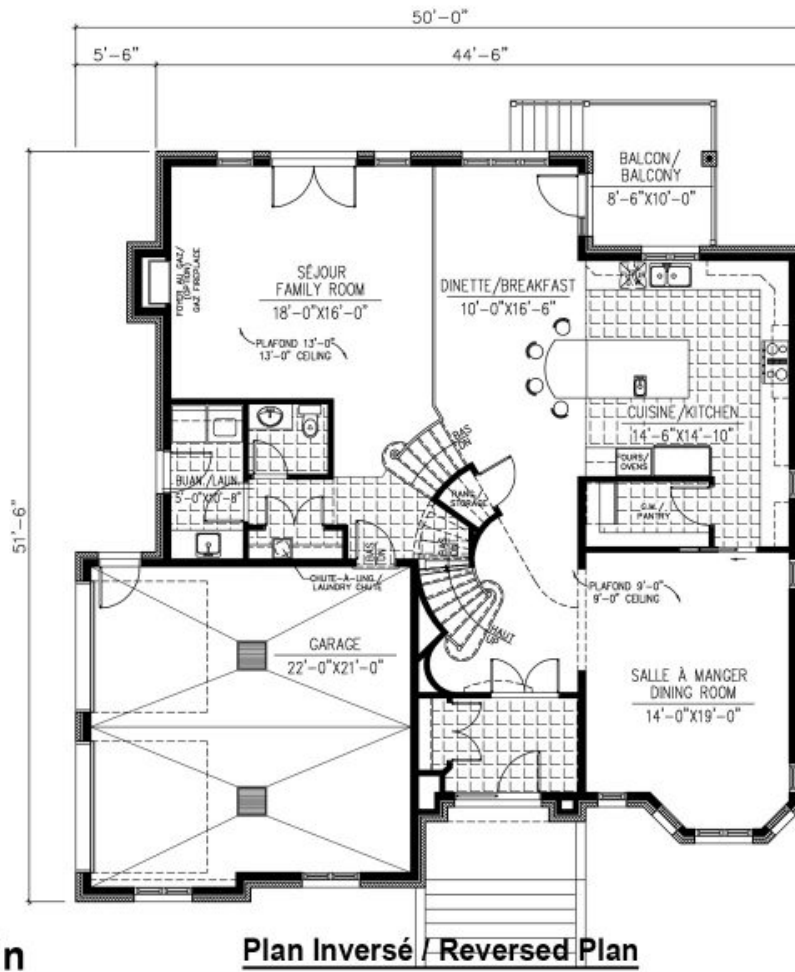


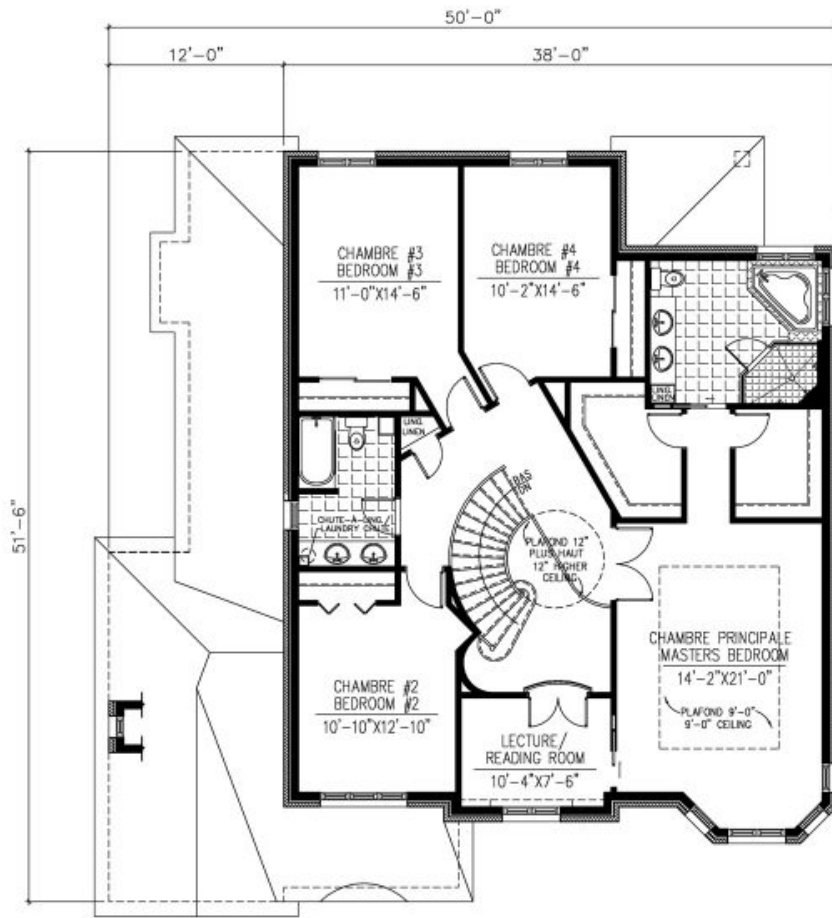
751 - Le Macrin











ÉTAGE : 1646 p.c.
SECOND FLOOR : 1646 sq.ft.

751 - Le Macrin

Plan Inversé / Reversed Plan

