

778 - LE BALDIN



2 étages | 3 chambres | 2 salles de bain | 1 salle d'eau | 2 418 pi²

À partir de 447 200\$

SKU: 778 | Categories: [Cottage](#) |

PRODUCT DESCRIPTION

STYLE ARCHITECTURAL: Contemporain-Moderne

DIMENSIONS

Superficie rez-de-chaussée (pc): 1 298 pi2

Superficie étage (pc): 1 120 pi2

Superficie totale (pc): 2 418 pi2

Superficie garage (pc): 453 pi2

Largeur de la maison (pieds): 50'

Profondeur de la maison (pieds): 46'

Hauteur total de la maison: 26'-10"

HAUTEUR DES PLAFONDS

RDC: 9'

Étage: 8'

Salon:10'

Salle à manger: 8'

Chambre des maîtres: 9'

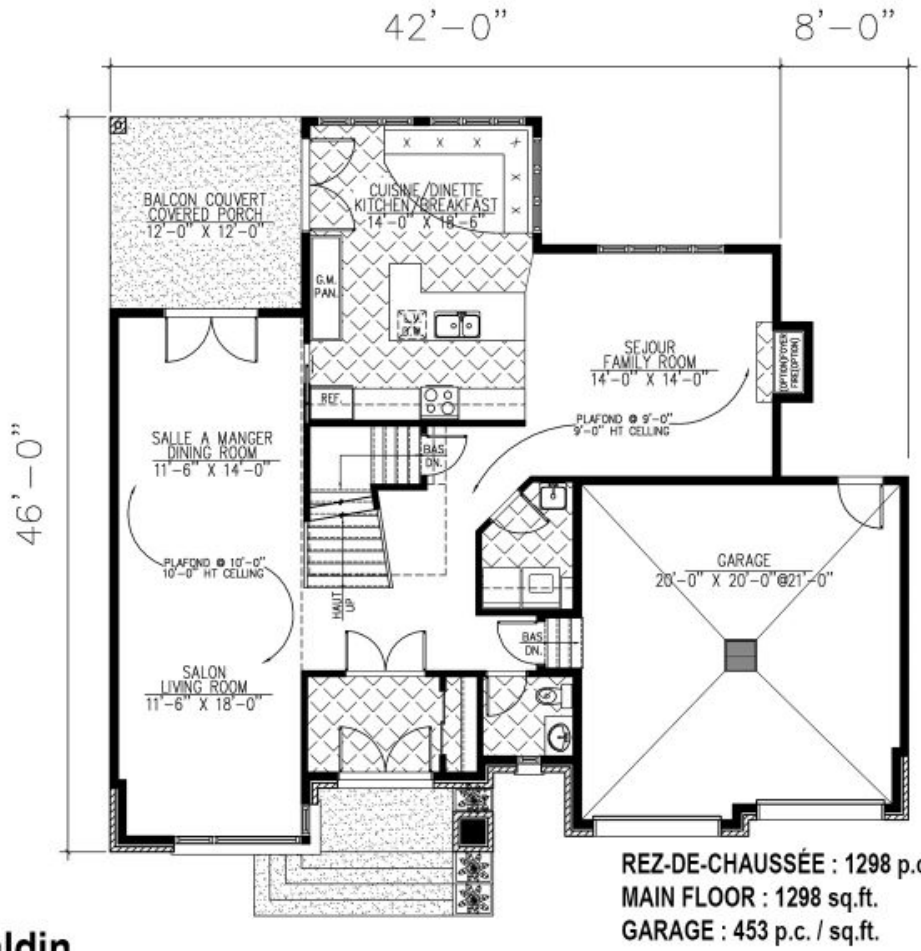
Halle d'entrée:9'

GARAGE: Avec

CARACTÉRISTIQUES

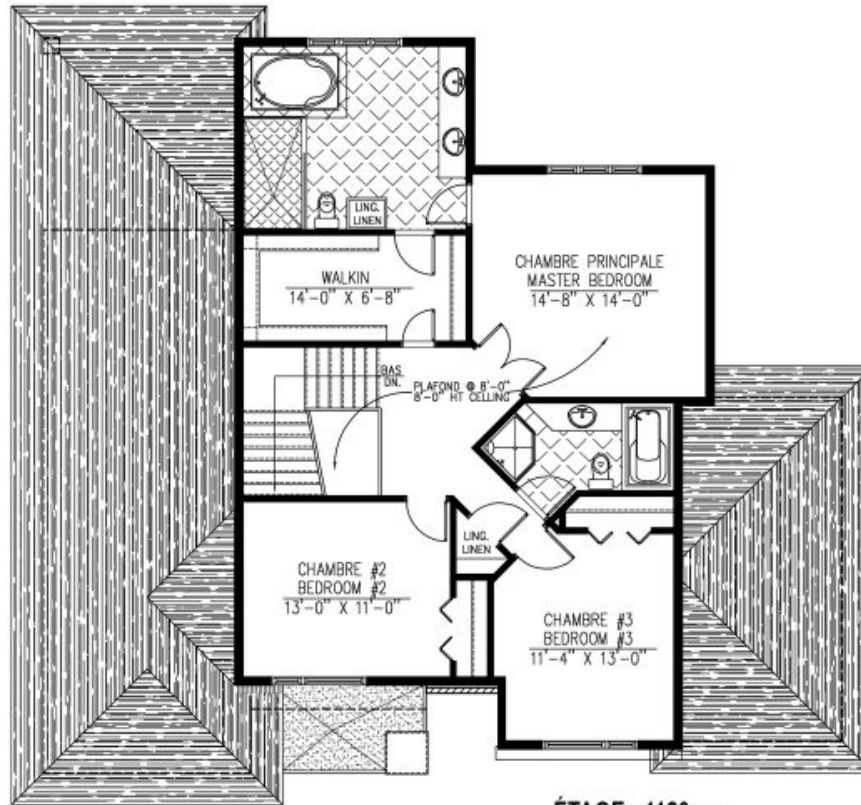
- Salon à l'arrière
- Cuisine avec îlot

- Chambre des maitres au rez-de-chaussée
 - Chambre des maitres avec walk-in
 - Balcon couvert
 - Patio couvert



778 - Le Baldin





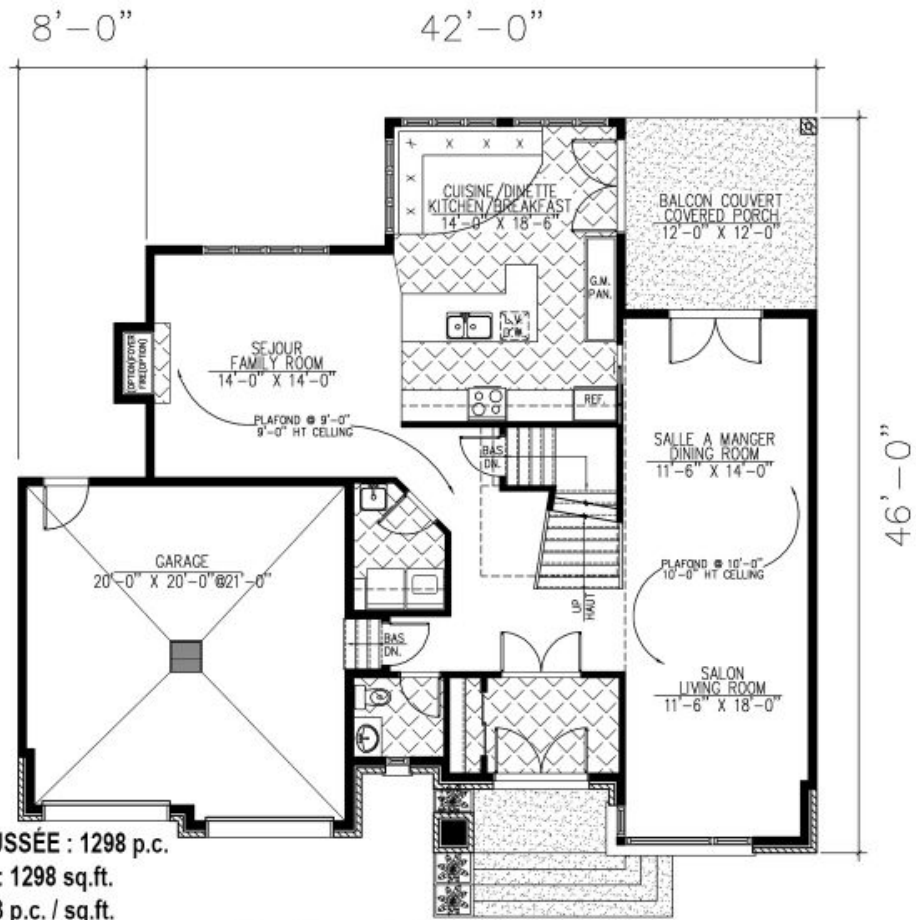
ÉTAGE : 1120 p.c.
SECOND FLOOR : 1120 sq.ft.

778 - Le Baldin

Plan Inversé / Reversed Plan





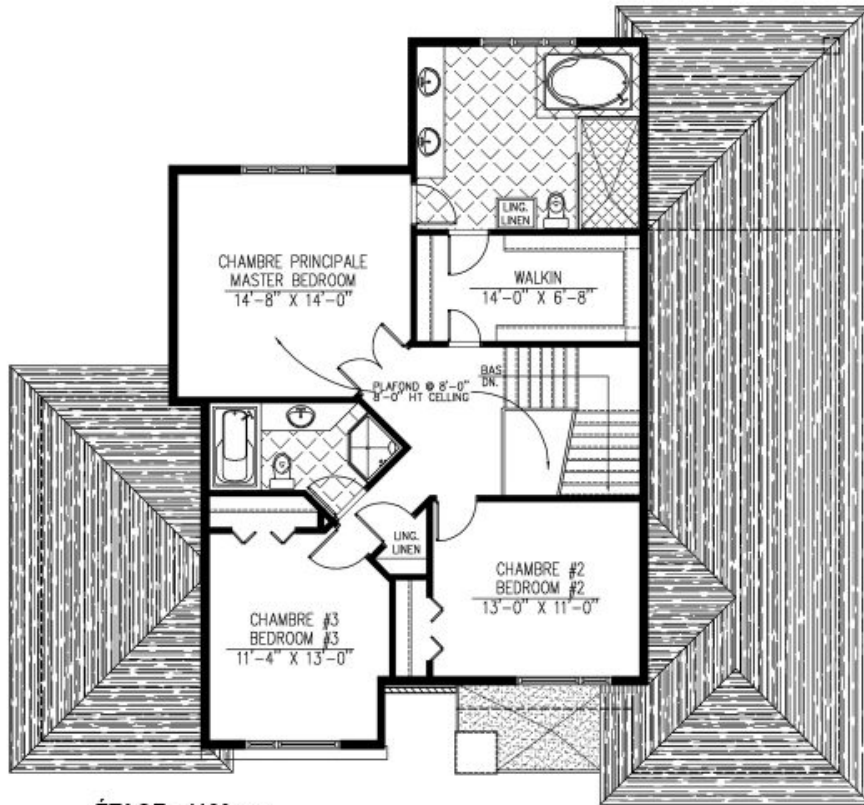


REZ-DE-CHAUSSÉE : 1298 p.c.
MAIN FLOOR : 1298 sq.ft.
GARAGE : 453 p.c. / sq.ft.

778 - Le Baldin

Plan Inversé / Reversed Plan





ÉTAGE : 1120 p.c.
SECOND FLOOR : 1120 sq.ft.

778 - Le Baldin

Plan Inversé / Reversed Plan



