

## 833 - LE DOUAOUR



**2 étages | 3 chambres | 1 salle de bain | 1 salle d'eau | 1 789 pi<sup>2</sup>**

**À partir de 347,760\$**

**SKU: 833 | Category: [Cottage / Chalet](#) |**

## CARACTÉRISTIQUES DU PLAN

**STYLE ARCHITECTURAL:** Champetre-Rustique

### **DIMENSIONS**

**Superficie rez-de-chaussée (pc):** 939 pi2

**Superficie étage (pc):** 850 pi2

**Superficie totale (pc):** 1 789 pi2

**Superficie garage (pc):** 365 pi2

**Largeur de la maison (pieds):** 48'

**Profondeur de la maison (pieds):** 32'

**Hauteur total de la maison:** 26'-6"

### **HAUTEUR DES PLAFONDS**

**RDC:** 8'

**Étage:** 8'

**Salon:** 8'

**Salle à manger:** 8'

**Chambre des maîtres:** 8'

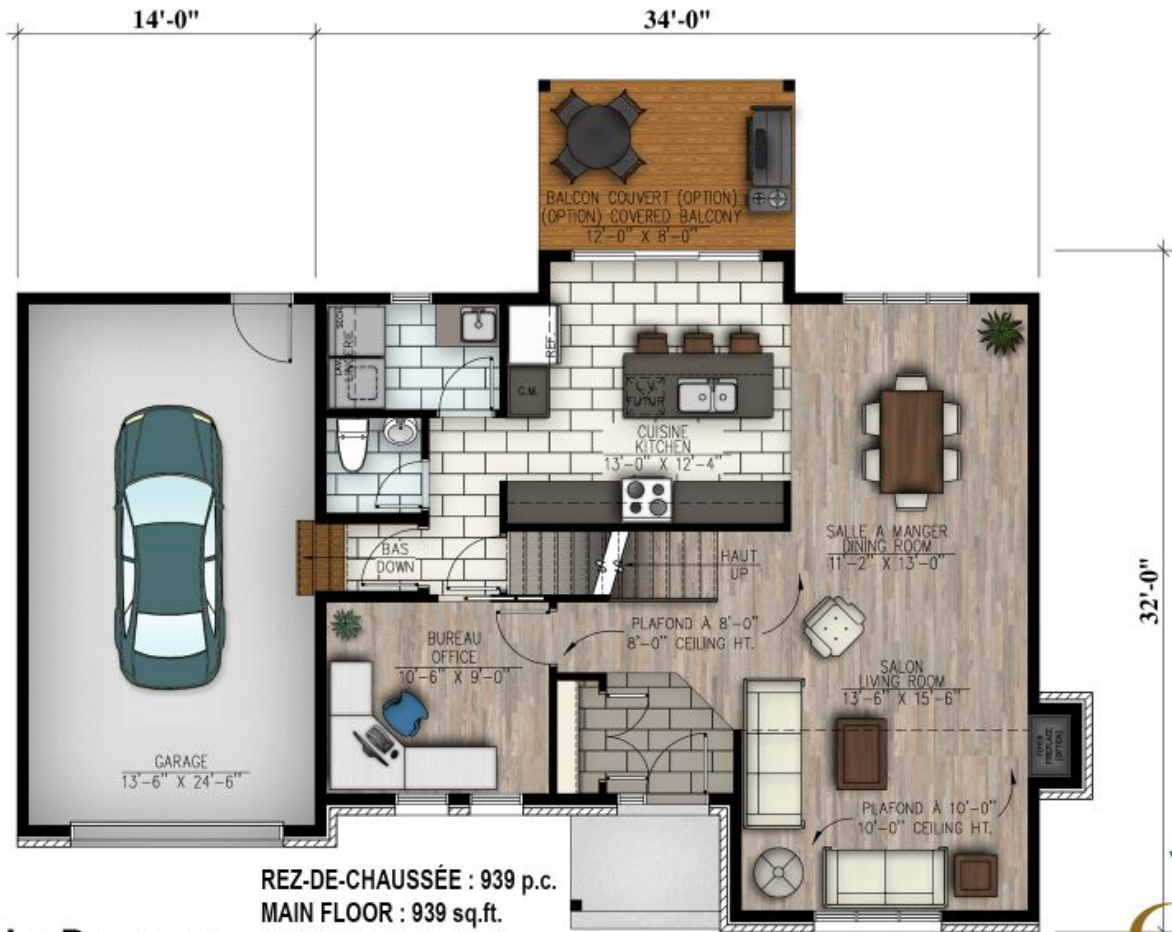
**Halle d'entrée:** 8'

**GARAGE:** Avec

### **CARACTÉRISTIQUES**

- Toiture en pente
- Cuisine avec ilot

- Chambre des maitres avec walk-in
  - Balcon couvert
  - Patio couvert



# 833 - Le Douaour

REZ-DE-CHAUSSÉE : 939 p.c.  
 MAIN FLOOR : 939 sq.ft.  
 GARAGE : 365 p.c. / sq.ft.

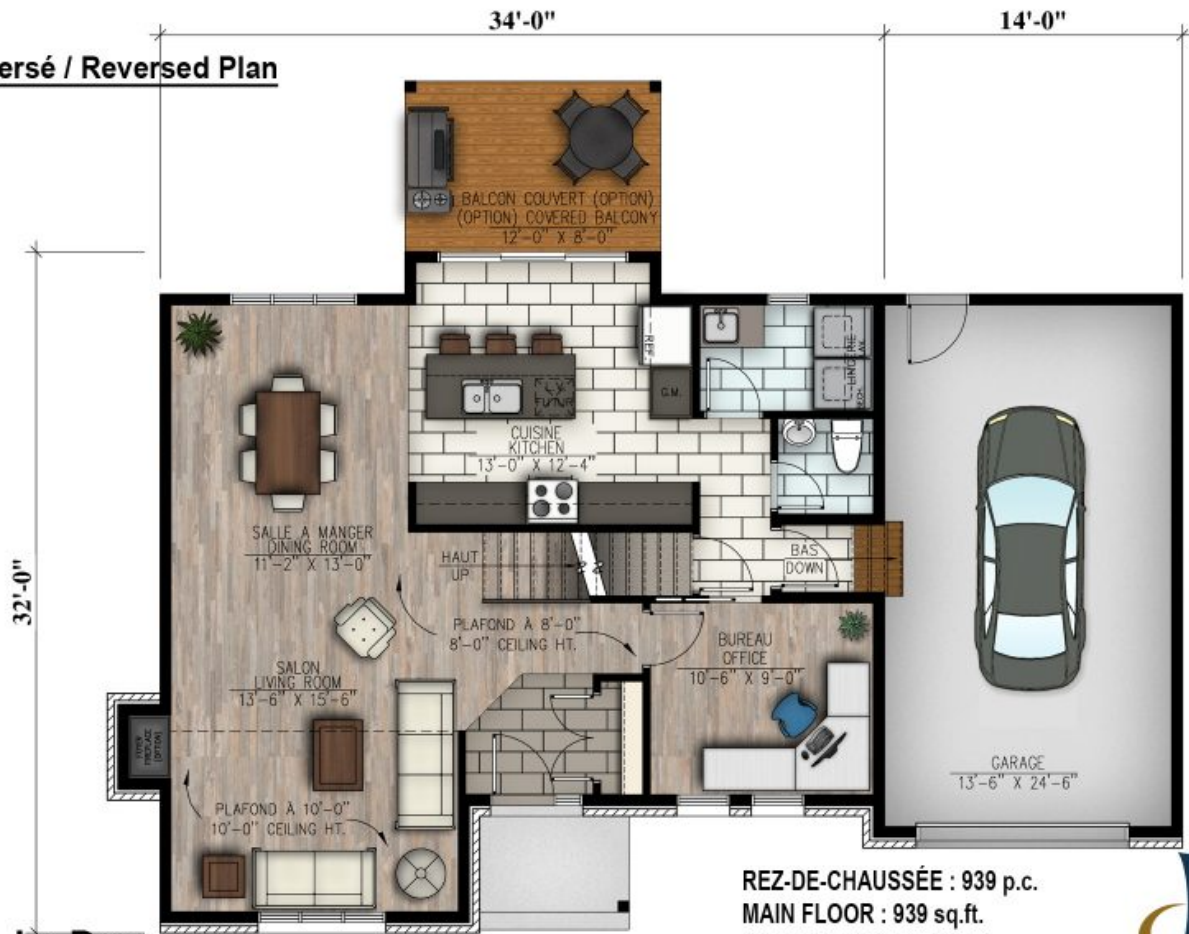








**Plan Inversé / Reversed Plan**



**# 833 - Le Douaour**





42'-0"

**Plan Inversé / Reversed Plan**



**# 833 - Le Douaour**

ÉTAGE : 850 p.c.  
SECOND FLOOR : 850 sq.ft.

