

837 - LE KERTY



2 étages | 2 chambres | 1 salle de bain | 1 salle d'eau | 1 578 pi²

À partir de 296,700\$

SKU: 837 | Category: [Cottage](#) |

www.plan-design.ca

PRODUCT DESCRIPTION

STYLE ARCHITECTURAL: Scandinave

DIMENSIONS

Superficie rez-de-chaussée (pc): 595 pi2

Superficie étage (pc): 983 pi2

Superficie totale (pc): 1578 pi2

Largeur de la maison (pieds): 38'

Profondeur de la maison (pieds): 36'

Hauteur total de la maison: 27'

HAUTEUR DES PLAFONDS

RDC: 9'

Étage: 8'

Salon: 10'

Salle à manger: 9'

Chambre des maîtres: 8'

Halle d'entrée: 11'-8"

GARAGE: Sans

CARACTÉRISTIQUES

- Aire ouverte
- Abri d'auto
- Cuisine avec garde-manger walk-in

- Cuisine avec ilot
- Chambre des maitres avec walk-in



837 - Le Kerty

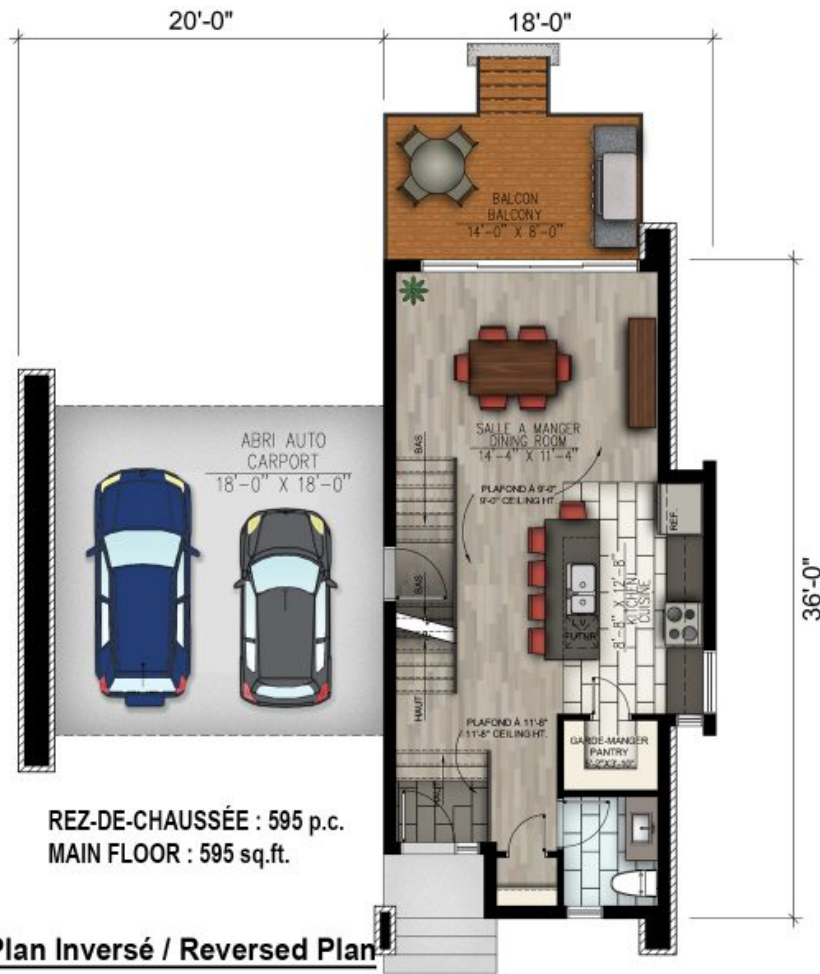




837 - Le Kerty







837 - Le Kerty Plan Inversé / Reversed Plan





837 - Le Kerty

