

## 866 - LE OPHOIS



**2 étages | 4 chambres | 3 salle de bain | 1 salle d'eau | 3 903 pi<sup>2</sup>**

**À partir de 703,800\$**

**SKU: 866 | Category: [Cottage](#) |**

## CARACTÉRISTIQUES DU PLAN

**STYLE ARCHITECTURAL:** Cape-Cod, Champetre-Rustique, Chateau-Nouvelle Angleterre, Contemporain-Moderne, Craftsman, Scandinave

### DIMENSIONS

**Superficie rez-de-chaussée (pc):** 1 807 pi<sup>2</sup>

**Superficie étage (pc):** 2 096 pi<sup>2</sup>

**Superficie totale (pc):** 3 093 pi<sup>2</sup>

**Superficie garage (pc):** 796 pi<sup>2</sup>

**Largeur de la maison (pieds):** 54'-0"

**Profondeur de la maison (pieds):** 73'-0"

**Hauteur total de la maison:** 32'-11"

### HAUTEUR DES PLAFONDS

**RDC:** 9'

**Étage:** 9'

**Salon:** 9'

**Salle à manger:** 9'

**Chambre des maîtres:** 9'

**Halle d'entrée:** 19'-2"

**GARAGE:** Avec

### CARACTÉRISTIQUES

- Aire ouverte











# 866 - Le Ophois

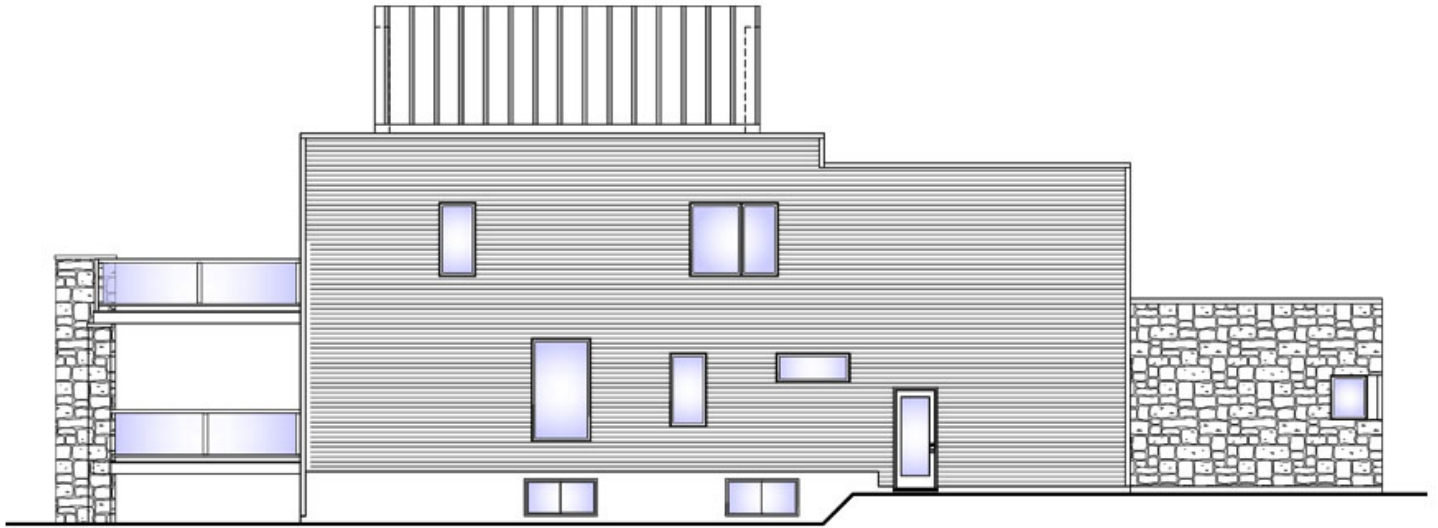






# 866 - Le Ophois

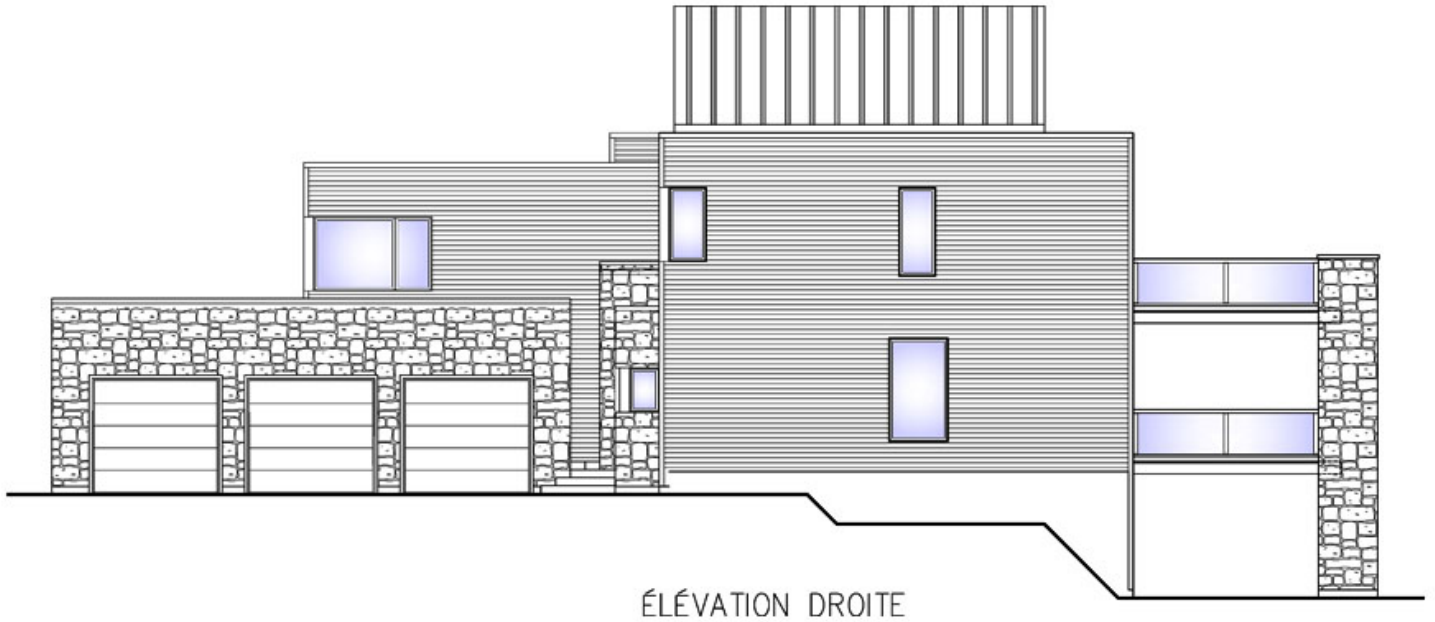




ÉLEVATION GAUCHE



# 866 - Le Ophois



# 866 - Le Ophois