

873 - LE PELLITA



2 étages | 2 ou 3 chambres | 1 salle de bain | 1 salle d'eau | 1 541 pi²

À partir de 290,000\$

SKU: 873 | Category: [Cottage](#) |

CARACTÉRISTIQUES DU PLAN

STYLE ARCHITECTURAL: Farmhouse

DIMENSIONS

Superficie rez-de-chaussée (pc): 685 pi2

Superficie étage (pc): 856 pi2

Superficie totale (pc): 1 541 pi2

Superficie garage (pc): 245 pi2

Largeur de la maison (pieds): 45'-6"

Profondeur de la maison (pieds): 35'-0"

Hauteur total de la maison: 31'-10"

HAUTEUR DES PLAFONDS

RDC: 9'

Étage: 8'

Salon:9'

Salle à manger: 9'

Chambre des maîtres: 8'

Halle d'entrée: 9'

GARAGE: Avec

CARACTÉRISTIQUES

- Aire ouverte
- Buanderie

- Chambre des maitres avec walk-in
- Cuisine avec garde-manger walk-in
 - Cuisine avec ilot
 - Ilot
- Toiture en pente



873 - Le Pellita





ÉTAGE : 856 p.c.
SECOND FLOOR : 856 sq.ft.

873 - Le Pellita





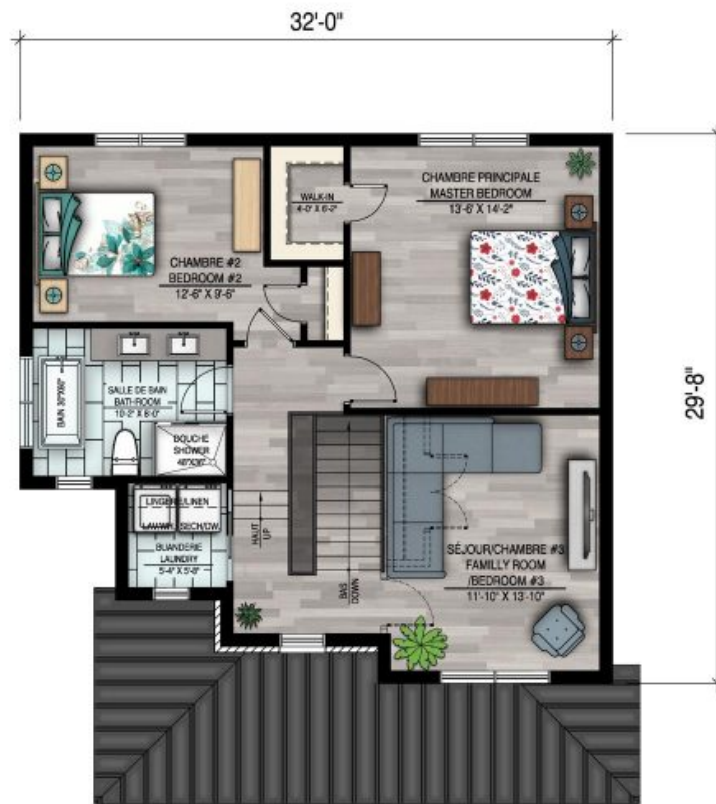


REZ-DE-CHAUSSÉE : 685 p.c.
MAIN FLOOR : 685 sq.ft.
GARAGE : 245 p.c. / sq.ft.

873 - Le Pellita

Plan Inversé / Reversed Plan



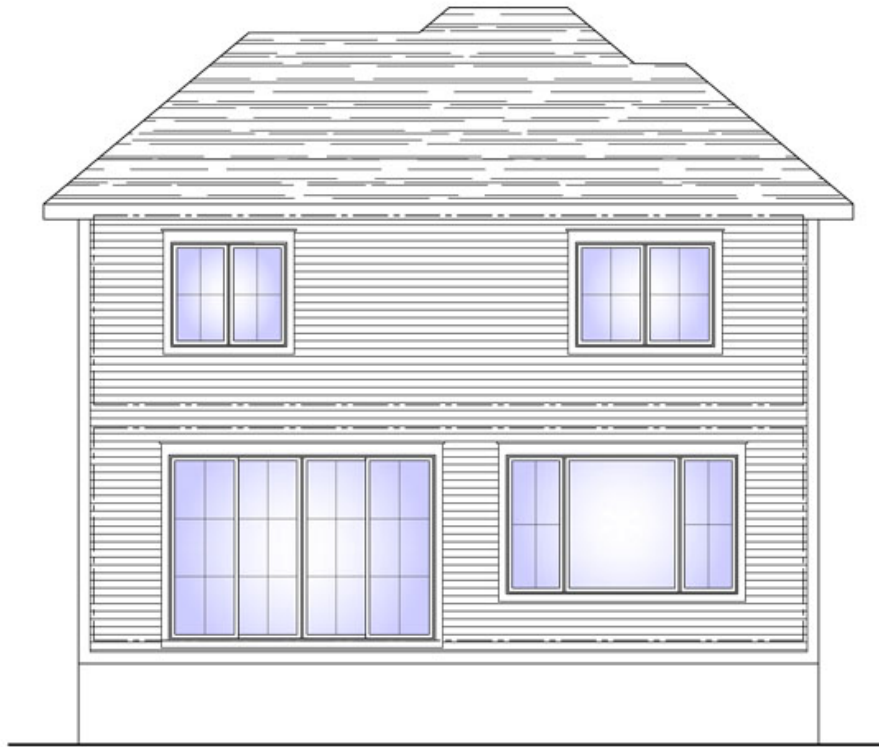


ÉTAGE : 856 p.c.
SECOND FLOOR : 856 sq.ft.

873 - Le Pellita

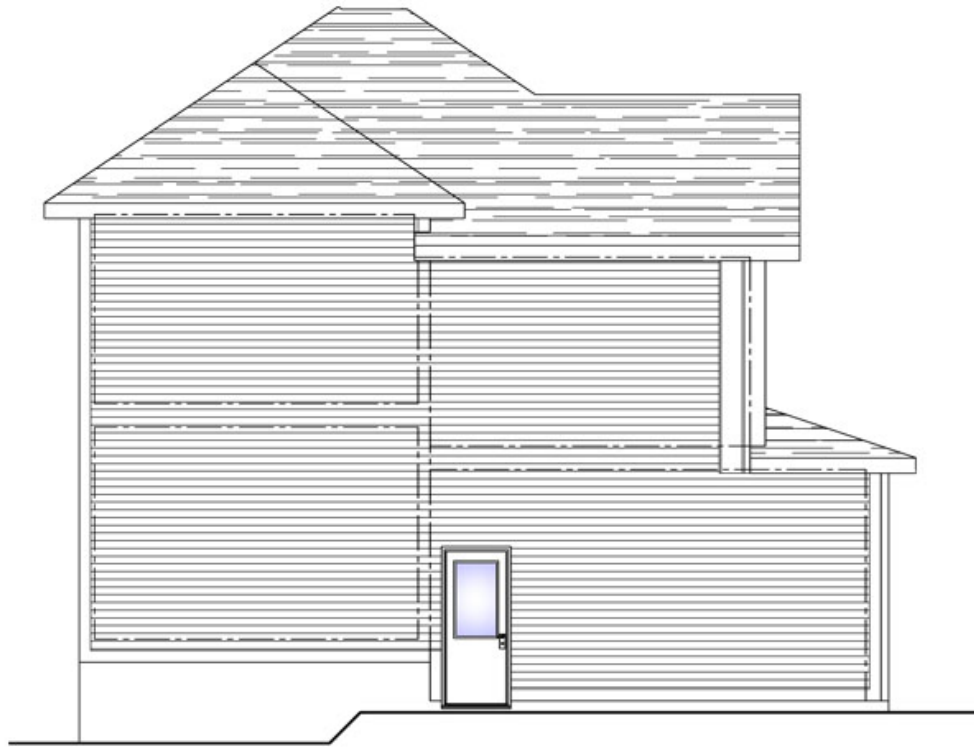
Plan Inversé / Reversed Plan





ÉLÉVATION ARRIÈRE

873 - Le Pellita



ÉLÉVATION GAUCHE

873 - Le Pellita



ÉLÉVATION DROITE

873 - Le Pellita