

406 - LE ROYAUMONT



2 étages | 4 chambres | 2 salles de bain | 1 salle d'eau | 2 122 pi²

À partir de 354,660\$

SKU: 406 | Category: [Cottage / Bi-Génération](#) |

CARACTÉRISTIQUES DU PLAN

STYLE ARCHITECTURAL: Champêtre-Rustique

DIMENSIONS

Superficie rez-de-chaussée (pc): 1 057 pi²

Superficie étage (pc): 1 065 pi²

Superficie totale (pc): 2 122 pi²

Superficie garage (pc): 576 pi²

Largeur de la maison (pieds): 32'

Profondeur de la maison (pieds): 34'

HAUTEUR DES PLAFONDS

RDC: 8'

Étage: 8'

Salon: 8'

Salle à manger: 8'

Chambre des maîtres: 8'

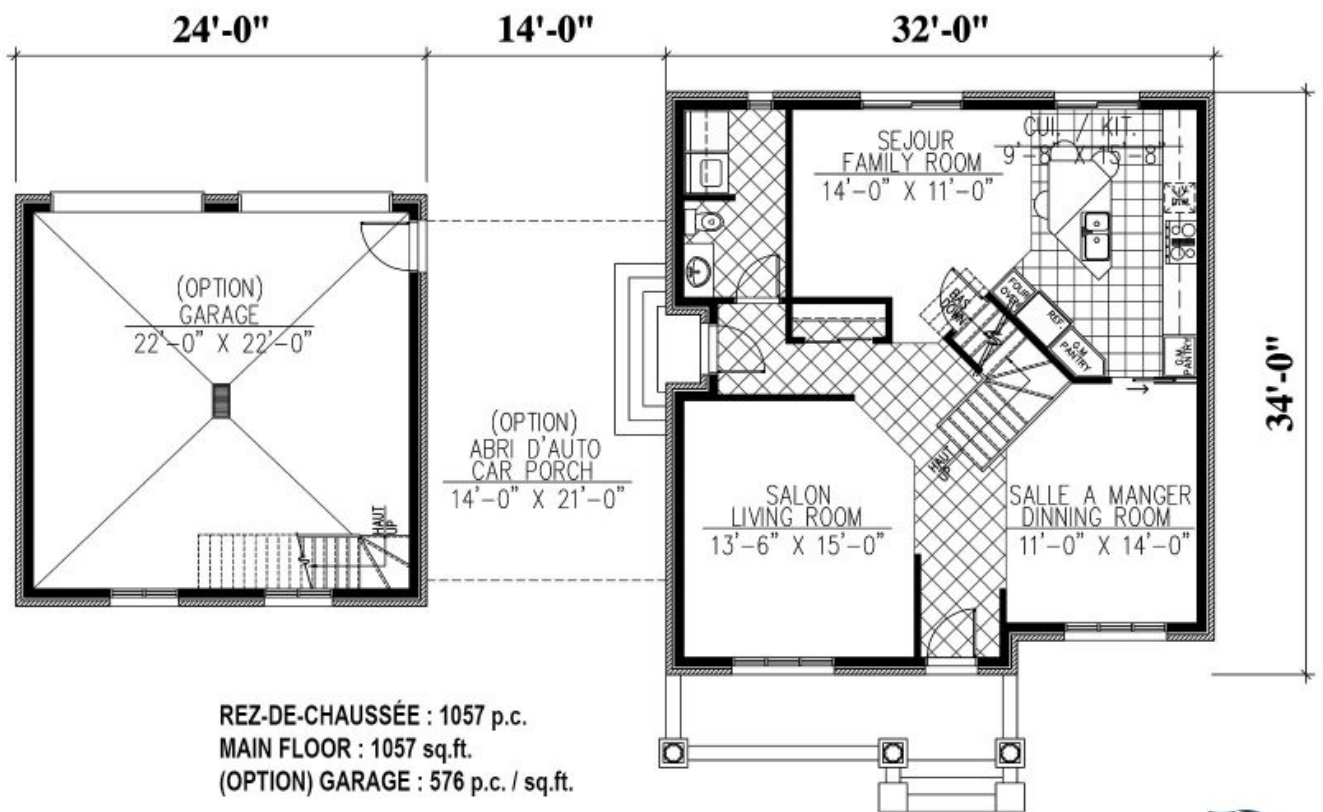
Halle d'entrée: 8'

GARAGE: Avec, Sans

CARACTÉRISTIQUES

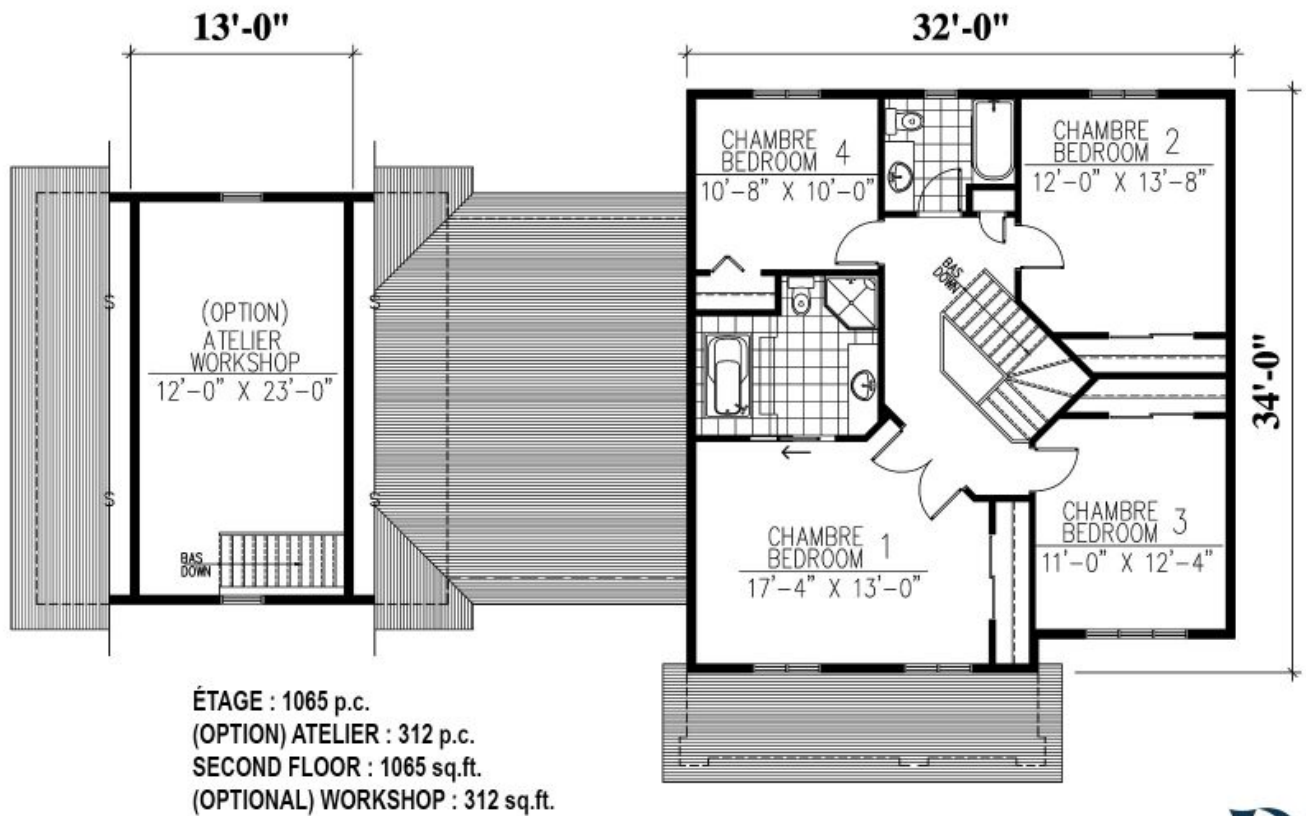
- Abri d'auto
- Salon à l'arrière
- Cuisine avec ilot

- Chambre des maitres avec walk-in
- Balcon couvert



406 - Le Royaume

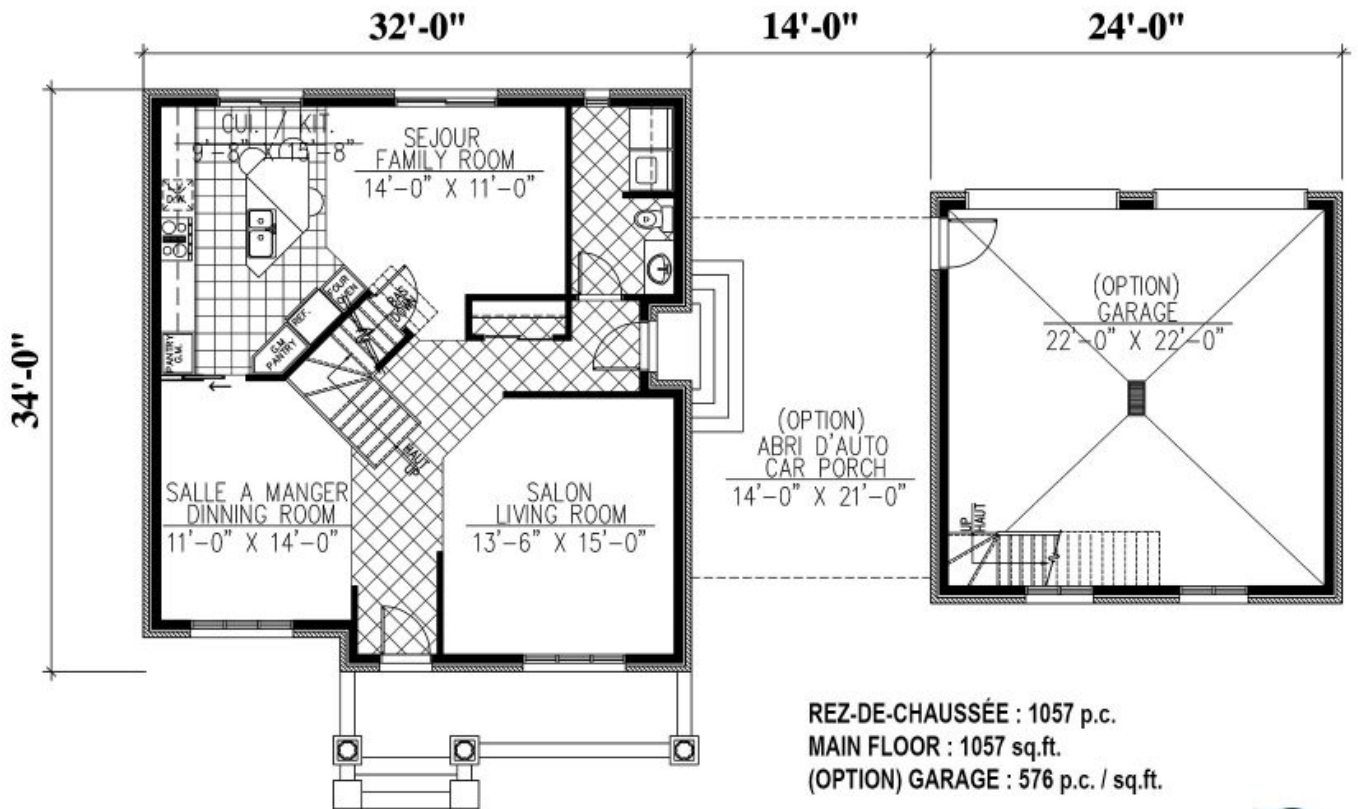




406 - Le Royaumeont



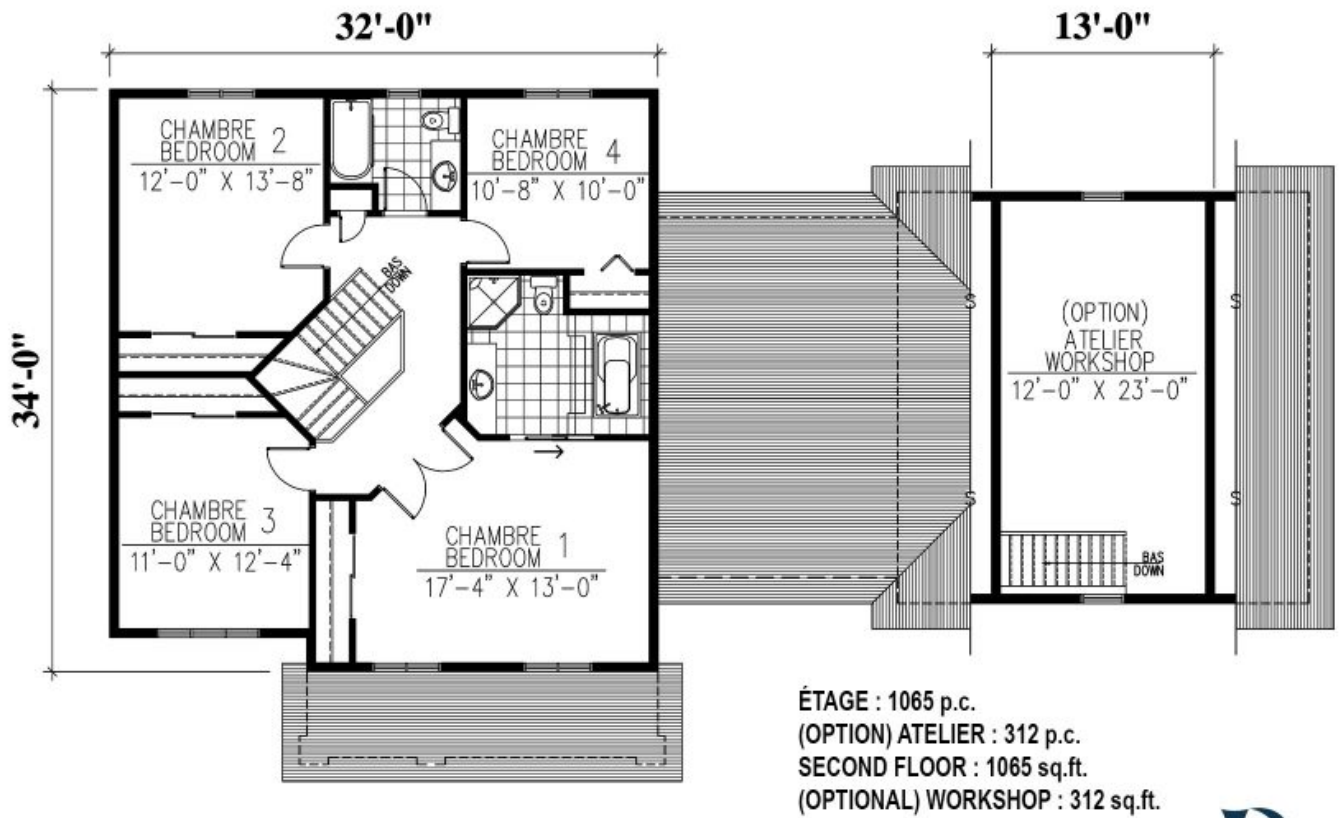




406 - Le Royaumeont

Plan Inversé / Reversed Plan





406 - Le Royaumont

Plan Inversé / Reversed Plan

Plans
Design