

## 415 - LE GANGE



**2 étages | 3 chambres | 2 salles de bain | 1 salle d'eau | 2 189 pi<sup>2</sup>**

**À partir de 416 900\$**

**UGS : 415 | Catégories : [Cottage](#) |**

## PRODUCT DESCRIPTION

**STYLE ARCHITECTURAL:** Château-Nouvelle Angleterre

### **DIMENSIONS**

**Superficie rez-de-chaussée (pc):** 1 225 pi2

**Superficie étage (pc):** 964 pi2

**Superficie totale (pc):** 2 189 pi2

**Superficie garage (pc):** 267 pi2

**Largeur de la maison (pieds):** 42'

**Profondeur de la maison (pieds):** 42'

**Hauteur total de la maison:** 35'-0"

### **HAUTEUR DES PLAFONDS**

**RDC:** 8'

**Étage:** 8'

**Salon:** Cathédrale

**Salle à manger:** Cathédrale

**Chambre des maîtres:** 8'

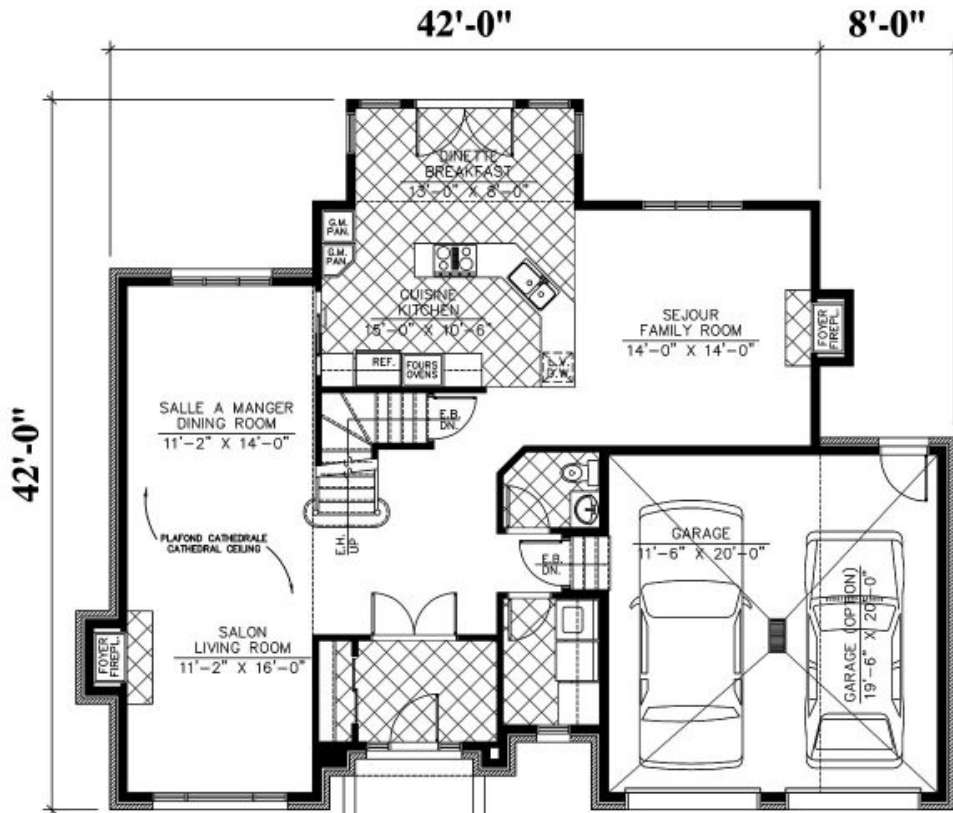
**Halle d'entrée:** 8'

**GARAGE:** Avec

### **CARACTÉRISTIQUES**

- Salon à l'arrière
- Cuisine avec îlot

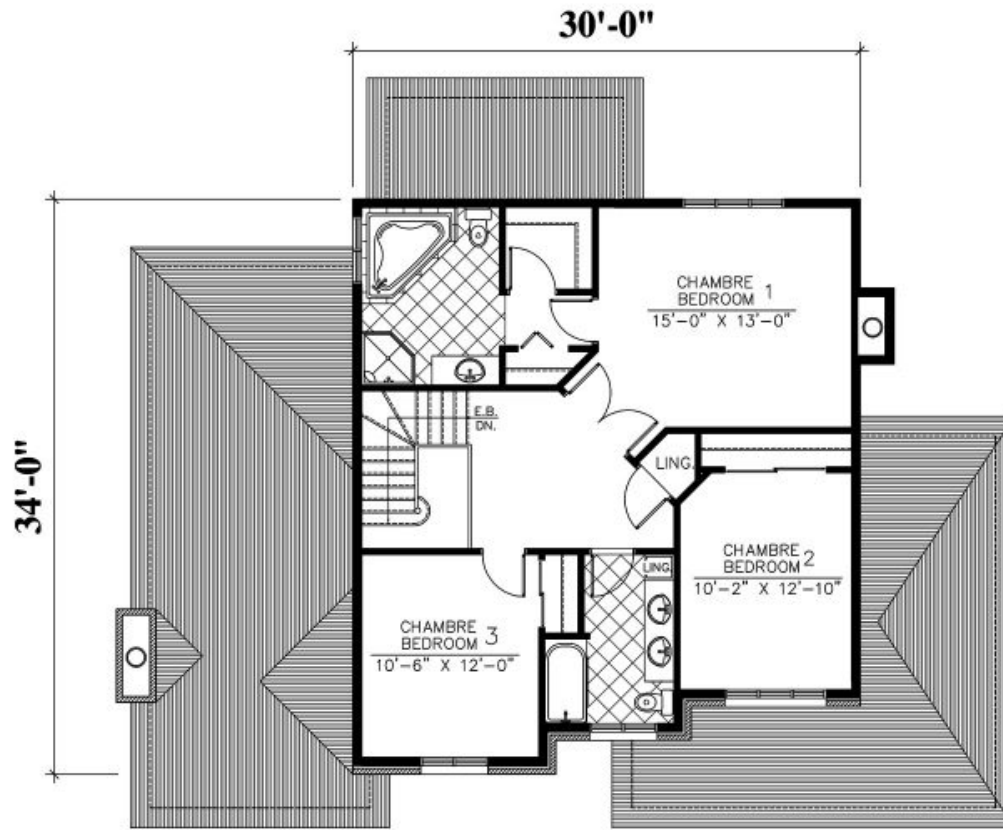
- Chambre des maitres avec walk-in



# 415 - Le Gange

REZ-DE-CHAUSSÉE : 1225 p.c.  
 MAIN FLOOR : 1225 sq.ft.  
 GARAGE : 267 p.c. / sq.ft.  
 (OPTION) GARAGE DOUBLE : 443 p.c. / sq.ft.





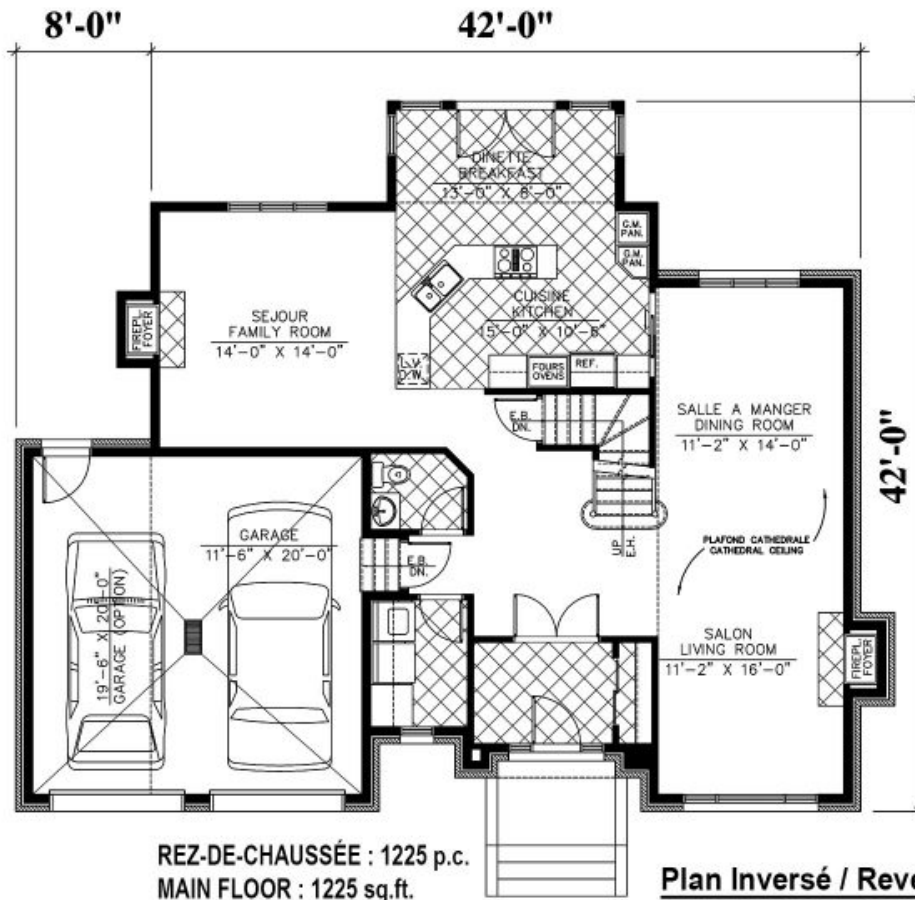
**# 415 - Le Gange**

ÉTAGE : 964 p.c.  
SECOND FLOOR : 964 sq.ft.







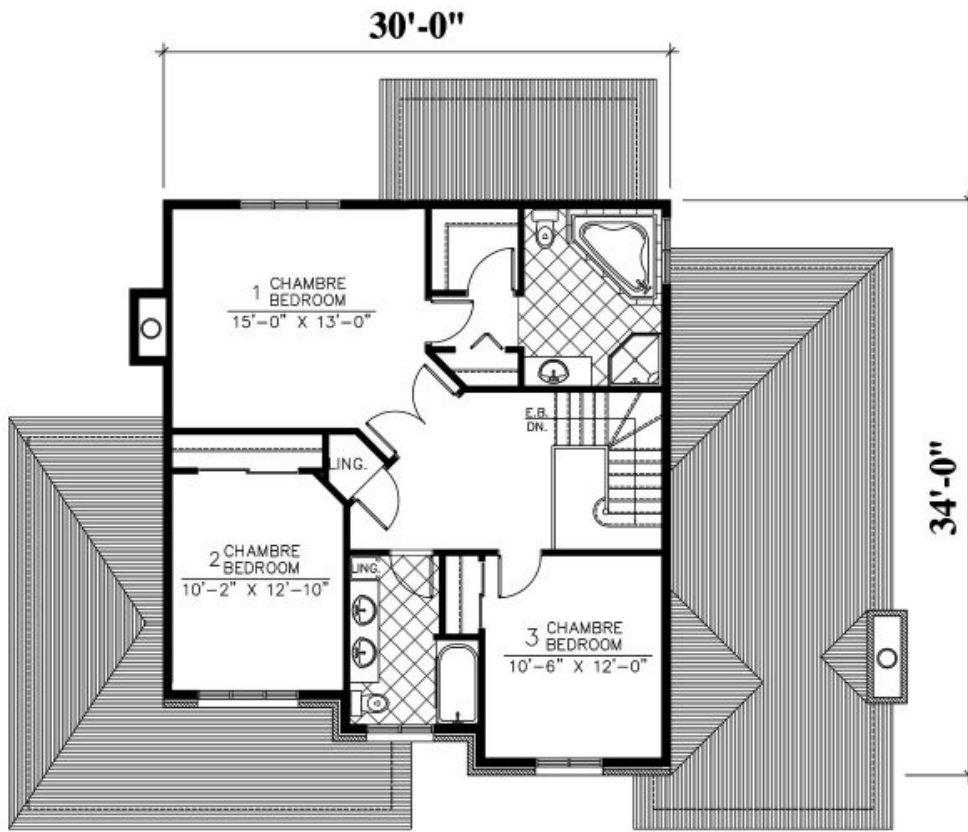


**REZ-DE-CHAUSSÉE : 1225 p.c.**  
**MAIN FLOOR : 1225 sq.ft.**  
**GARAGE : 267 p.c. / sq.ft.**  
**(OPTION) GARAGE DOUBLE : 443 p.c. / sq.ft.**

**Plan Inversé / Reversed Plan**



**# 415 - Le Gange**



ÉTAGE : 964 p.c.  
SECOND FLOOR : 964 sq.ft.

# 415 - Le Gange

Plan Inversé / Reversed Plan









