

417 - LE JOURDAIN



1 étage | 3 chambres | 1 salle de bain | 1 976 pi²

À partir de 369,150\$

SKU: 417 | Categories: [Bungalow](#), [Bungalow - Plain pied](#) |

CARACTÉRISTIQUES DU PLAN

STYLE ARCHITECTURAL: Champêtre-Rustique

DIMENSIONS

Superficie rez-de-chaussée (pc): 1 976 pi²

Superficie totale (pc): 1 976 pi²

Superficie garage (pc): 533 pi²

Largeur de la maison (pieds): 48'

Profondeur de la maison (pieds): 47'

Hauteur total de la maison: 25'

HAUTEUR DES PLAFONDS

RDC: 8'

Salon: 8'

Salle à manger: 8'

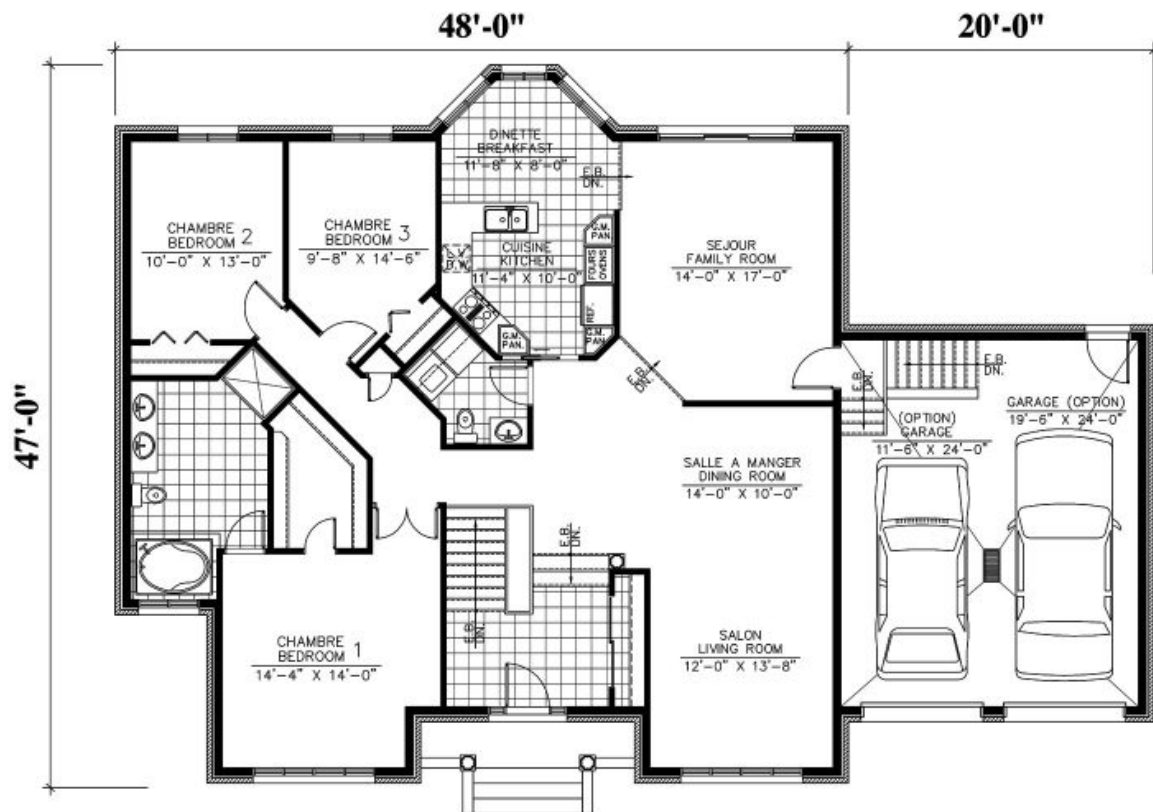
Chambre des maîtres: 8'

Halle d'entrée: 11'

GARAGE: Avec, Sans

CARACTÉRISTIQUES

- Salon à l'arrière
- Chambre des maîtres avec walk-in
- Chambre des maîtres au rez-de-chaussée
 - Balcon couvert

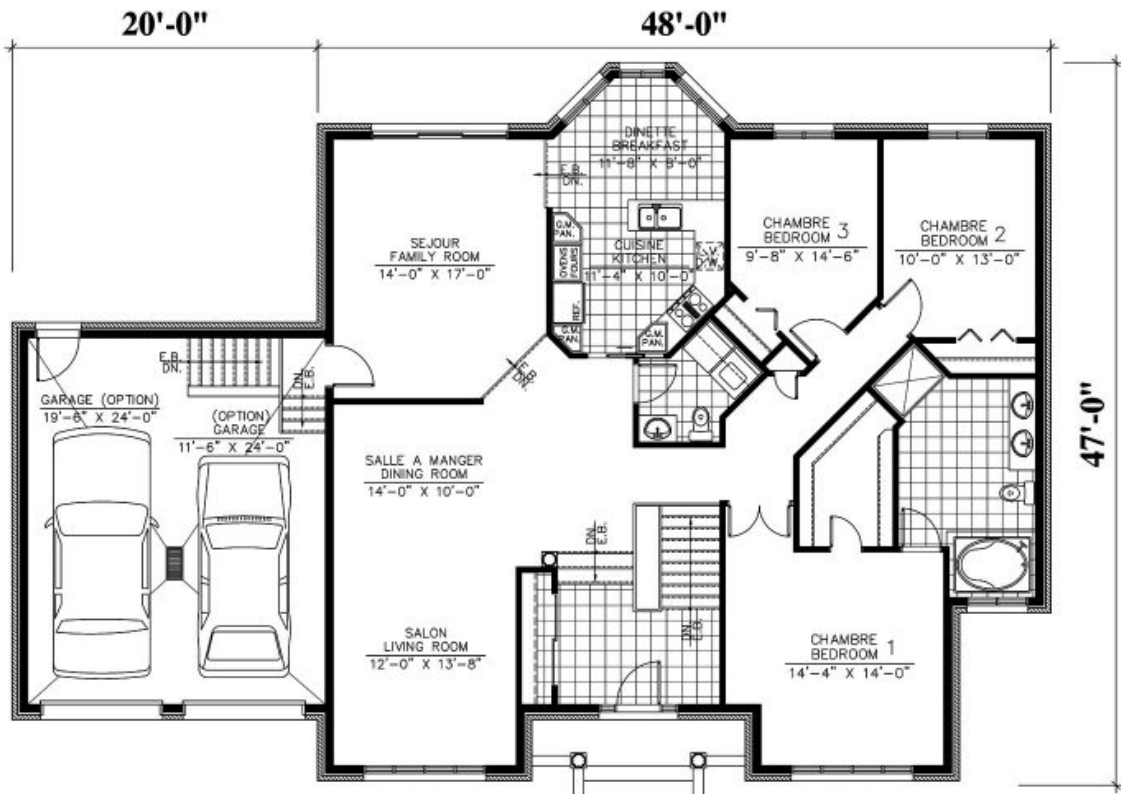


417 - Le Jourdain

REZ-DE-CHAUSSÉE : 1976 p.c.
 MAIN FLOOR : 1976 sq.ft.
 (OPTION) GARAGE : 533 p.c. / sq.ft.







REZ-DE-CHAUSSÉE : 1976 p.c.
MAIN FLOOR : 1976 sq.ft.
(OPTION) GARAGE : 533 p.c. / sq.ft.

417 - Le Jourdain

Plan Inversé / Reversed Plan

