

434 - LE BÉLIER



2 étages | 3 chambres | 1 salle de bain | 1 salle d'eau | 1 559 pi²

À partir de 254 400\$

SKU: 434 | Categories: [Cottage](#) |

PRODUCT DESCRIPTION

STYLE ARCHITECTURAL: Château-Nouvelle Angleterre

DIMENSIONS

Superficie rez-de-chaussée (pc): 799 pi2

Superficie étage (pc): 760 pi2

Superficie totale (pc): 1 559 pi2

Superficie garage (pc): 294 pi2

Largeur de la maison (pieds): 26'

Profondeur de la maison (pieds): 34'

Hauteur total de la maison: 34'

HAUTEUR DES PLAFONDS

RDC: 8'

Étage: 8'

Salon: 8'

Salle à manger: 8'

Chambre des maîtres: 8'

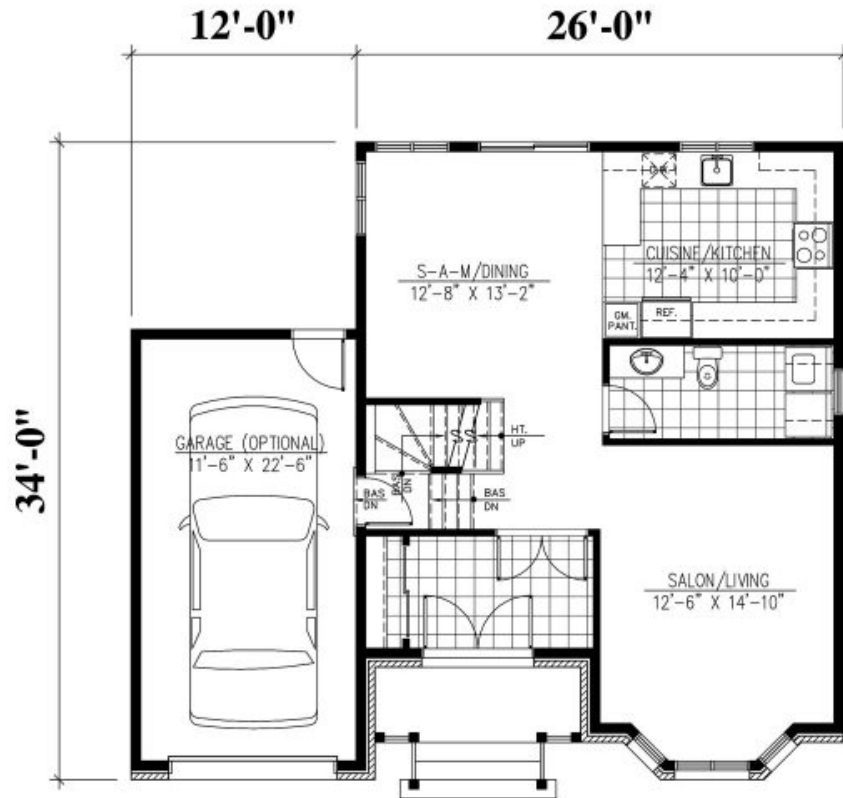
Halle d'entrée: 8'

GARAGE: Avec, Sans

CARACTÉRISTIQUES

- Aire ouverte
- Toiture en pente

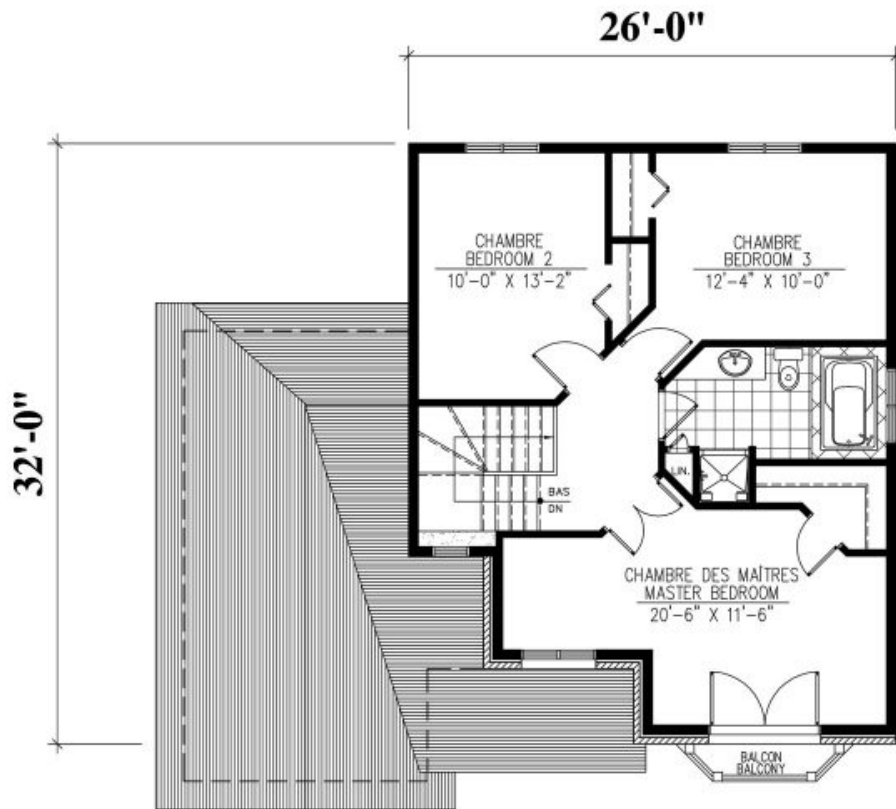
- Chambre des maitres avec walk-in
- Balcon à l'étage



434 - Le Bélier

REZ-DE-CHAUSSÉE : 799 p.c.
MAIN FLOOR : 799 sq.ft.
(OPTION) GARAGE : 294 p.c. / sq.ft.



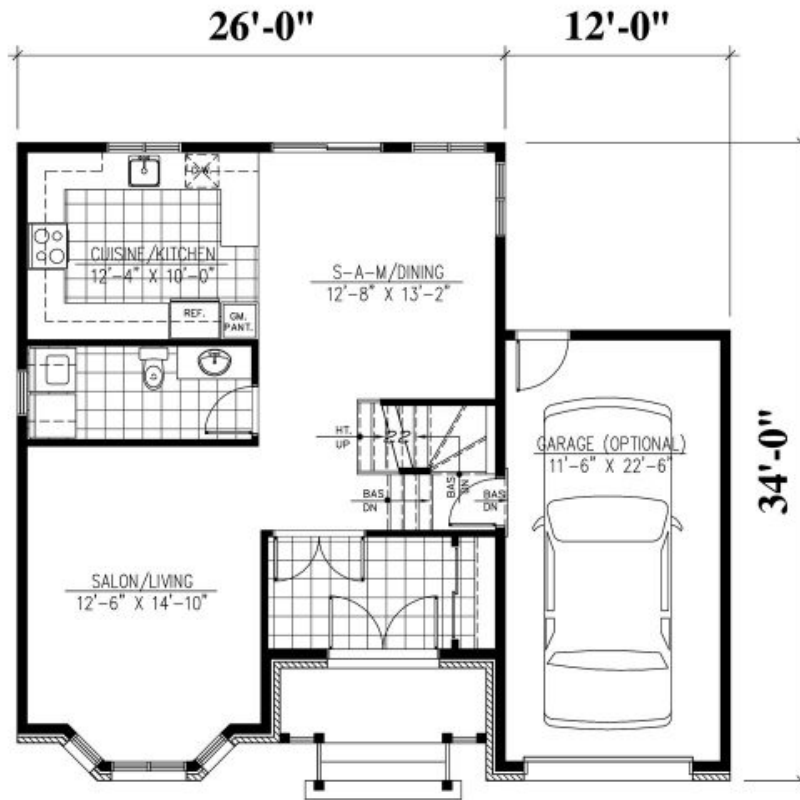


ÉTAGE : 760 p.c.
SECOND FLOOR : 760 sq.ft.

434 - Le Bélier





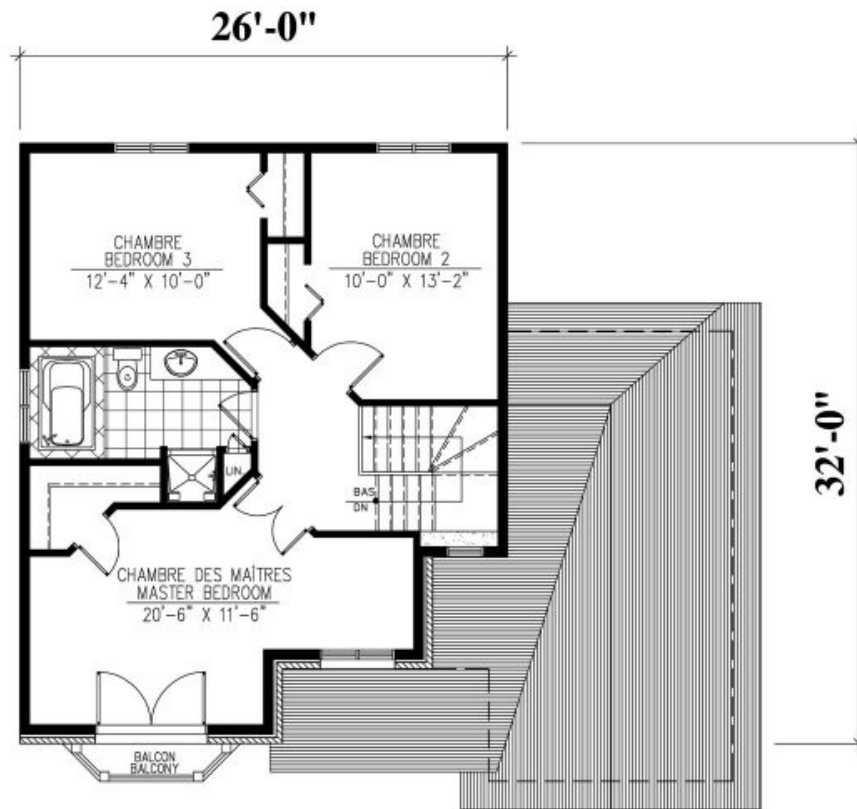


434 - Le Bélier

Plan Inversé / Reversed Plan

REZ-DE-CHAUSSÉE : 799 p.c.
MAIN FLOOR : 799 sq.ft.
(OPTION) GARAGE : 294 p.c. / sq.ft.





ÉTAGE : 760 p.c.
SECOND FLOOR : 760 sq.ft.

434 - Le Bélier Plan Inversé / Reversed Plan





