

## 440 - LE CAMÉLÉON



**2 étages | 3 chambres | 1 salle de bain | 1 salle d'eau | 1 492 pi<sup>2</sup>**

**À partir de 243 700\$**

**SKU: 440 | Categories: [Cottage](#) |**

## **PRODUCT DESCRIPTION**

**STYLE ARCHITECTURAL:** Château-Nouvelle Angleterre

### **DIMENSIONS**

**Superficie rez-de-chaussée (pc):** 743 pi2

**Superficie étage (pc):** 749 pi2

**Superficie totale (pc):** 1 492 pi2

**Superficie garage (pc):** 308 pi2

**Largeur de la maison (pieds):** 28'

**Profondeur de la maison (pieds):** 29'

**Hauteur total de la maison:** 33'-3"

### **HAUTEUR DES PLAFONDS**

**RDC:** 8'

**Étage:** 8'

**Salon:** 8'

**Salle à manger:** 8'

**Chambre des maîtres:** 8'

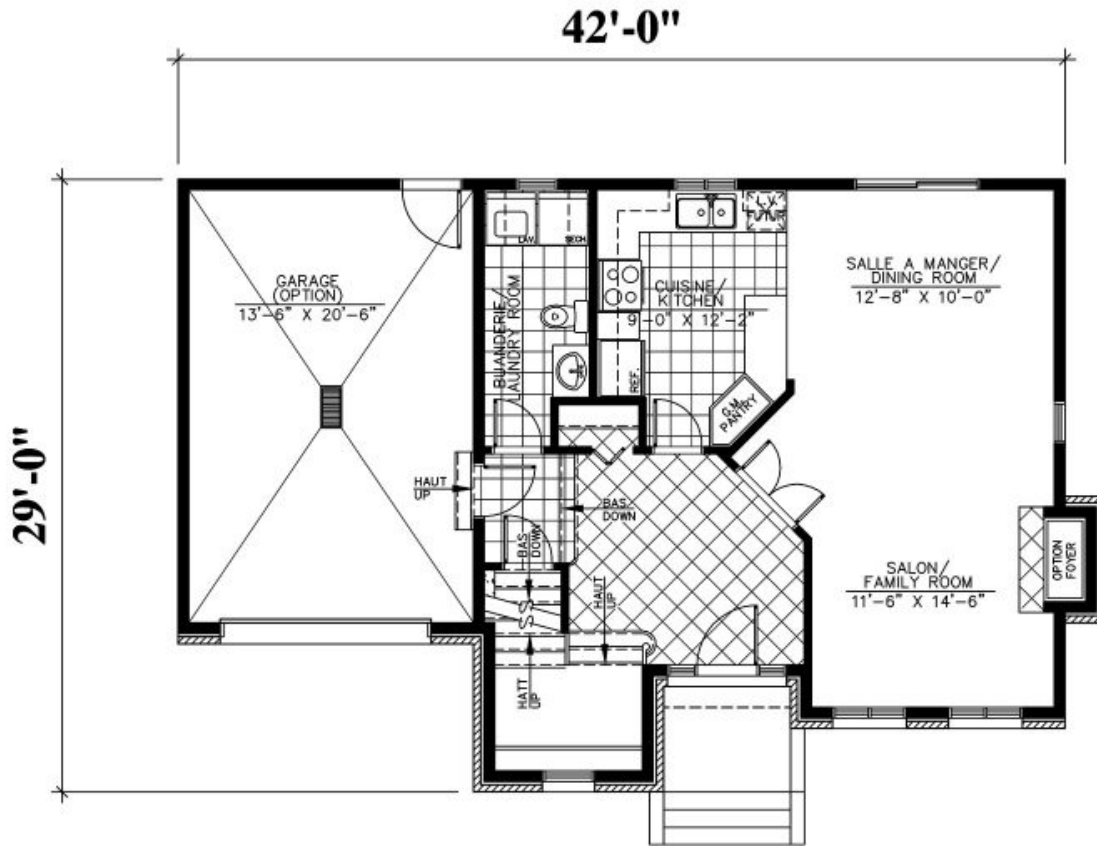
**Halle d'entrée:** 8'

**GARAGE:** Avec, Sans

### **CARACTÉRISTIQUES**

- Aire ouverte
- Toiture en pente

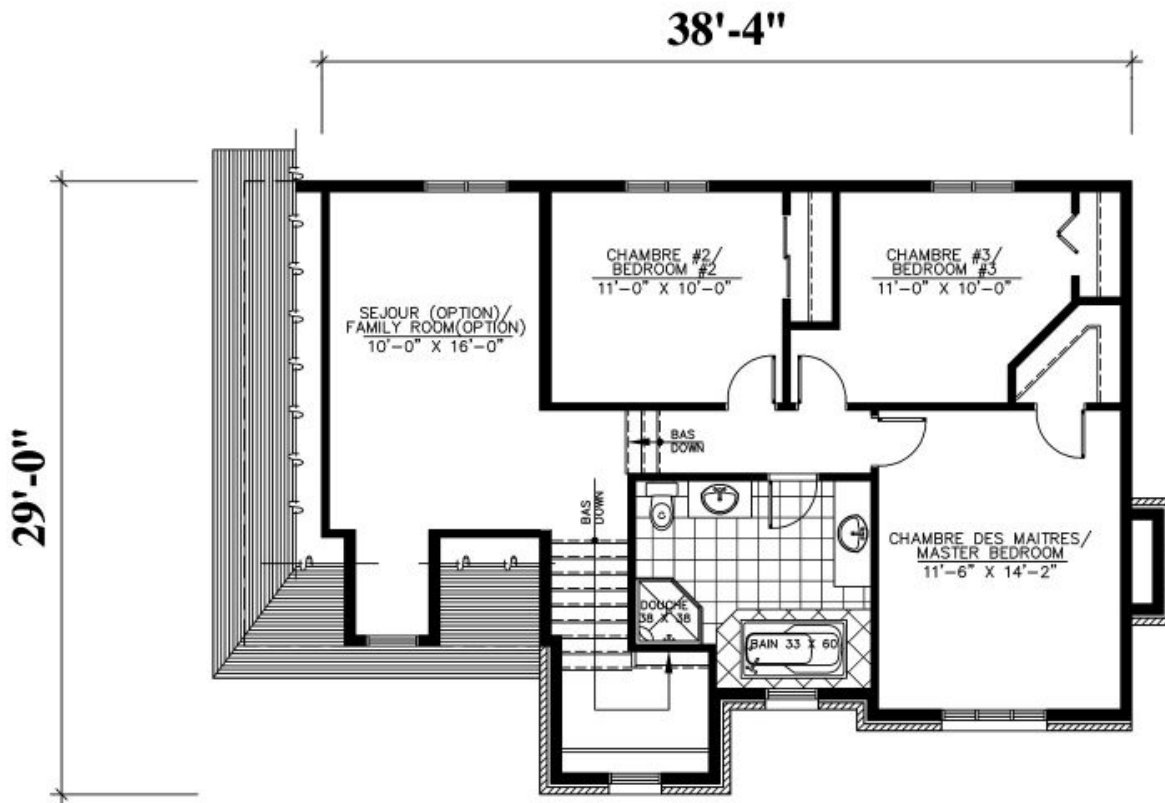
- Chambre des maitres avec walk-in



# 440 - Le Caméléon

REZ-DE-CHAUSSÉE : 743 p.c.  
MAIN FLOOR : 743 sq.ft.  
(OPTION) GARAGE : 308 p.c. / sq.ft.



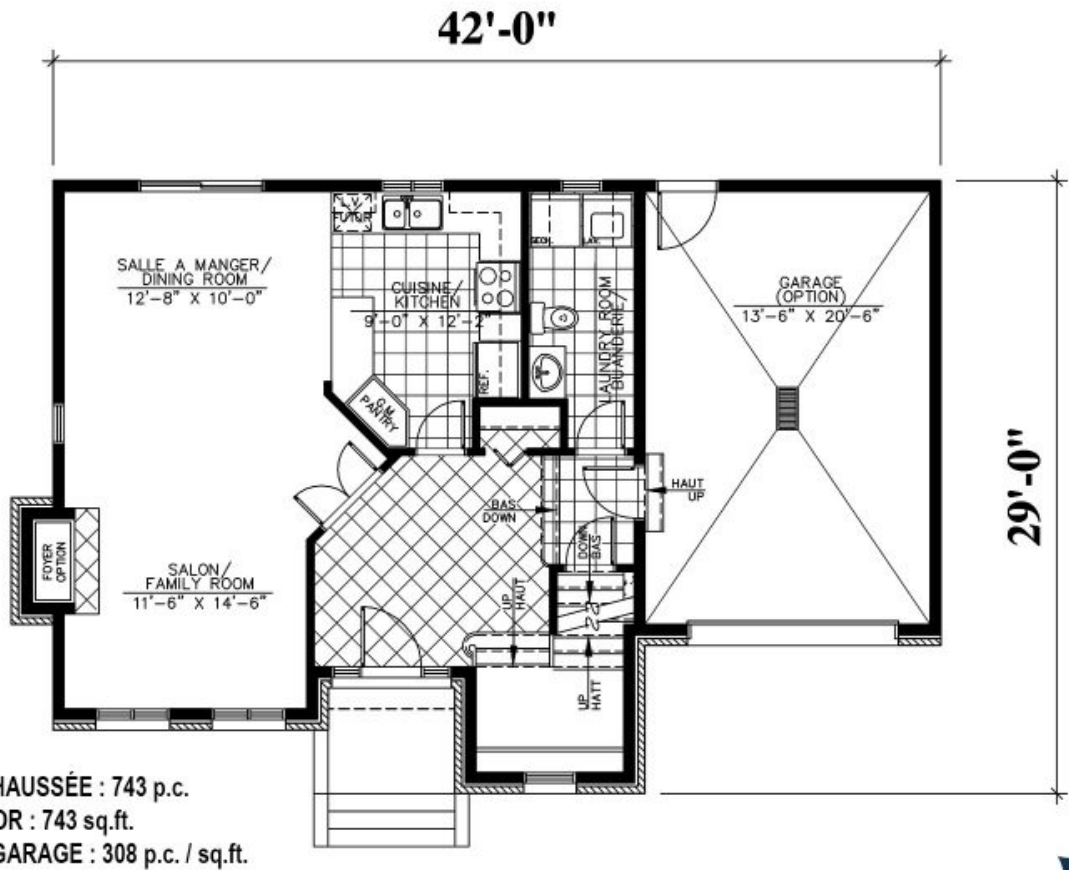


# 440 - Le Caméléon

ÉTAGE : 749 p.c.  
(OPTION) SÉJOUR : 197 p.c.  
SECOND FLOOR : 749 sq.ft.  
(OPTIONAL) FAMILY ROOM : 197 sq.ft.



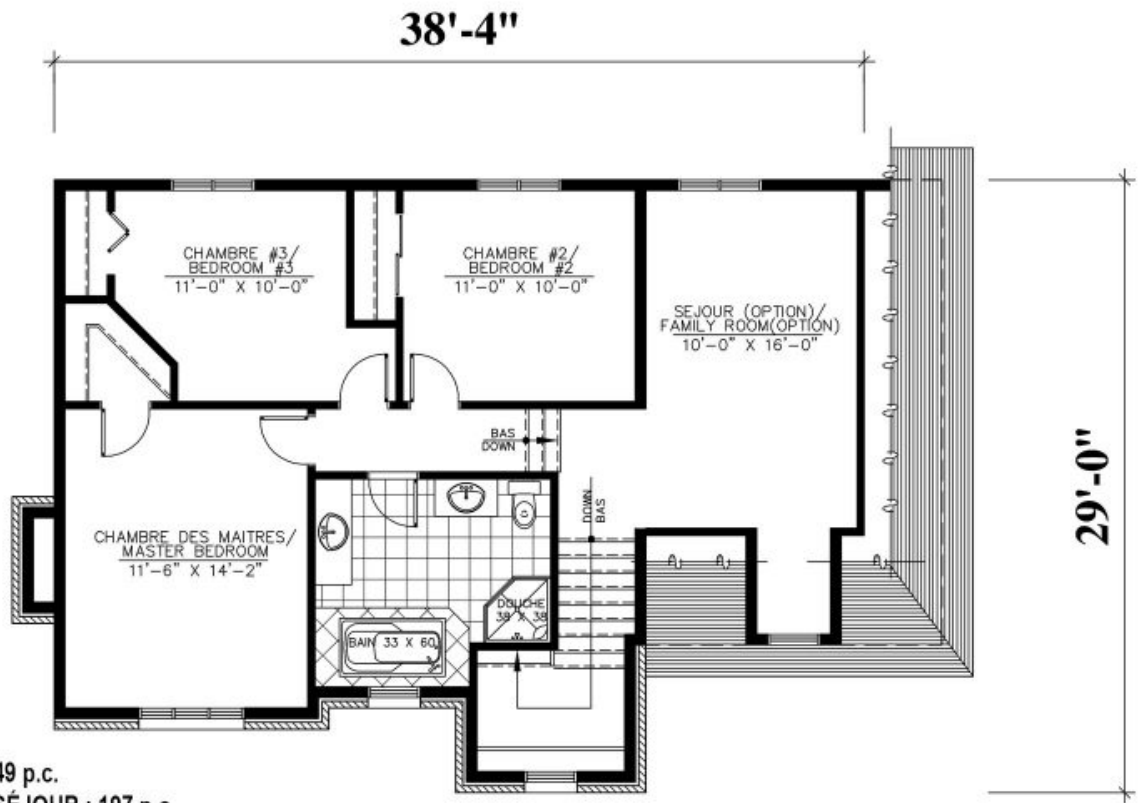




# 440 - Le Caméléon

Plan Inversé / Reversed Plan





ÉTAGE : 749 p.c.  
(OPTION) SÉJOUR : 197 p.c.  
SECOND FLOOR : 749 sq.ft.  
(OPTIONAL) FAMILY ROOM : 197 sq.ft.

# 440 - Le Caméléon

Plan Inversé / Reversed Plan









