

## 448 - LE PHÉNIX



**2 étages | 3 chambres | 2 salles de bain | 1 salle d'eau | 2 186 pi<sup>2</sup>**

**À partir de 277 500\$**

**SKU: 448 | Category: [Cottage](#) |**

## CARACTÉRISTIQUES DU PLAN

**STYLE ARCHITECTURAL:** Champetre-Rustique

### **DIMENSIONS**

**Superficie rez-de-chaussée (pc):** 1 156 pi<sup>2</sup>

**Superficie étage (pc):** 1 030 pi<sup>2</sup>

**Superficie totale (pc):** 2 186 pi<sup>2</sup>

**Superficie garage (pc):** 264 pi<sup>2</sup>

**Largeur de la maison (pieds):** 48'

**Profondeur de la maison (pieds):** 36'

**Hauteur total de la maison:** 38'-4"

### **HAUTEUR DES PLAFONDS**

**RDC:** 9'

**Étage:** 8'

**Salon:** 9'

**Salle à manger:** 9'

**Chambre des maîtres:** 8'

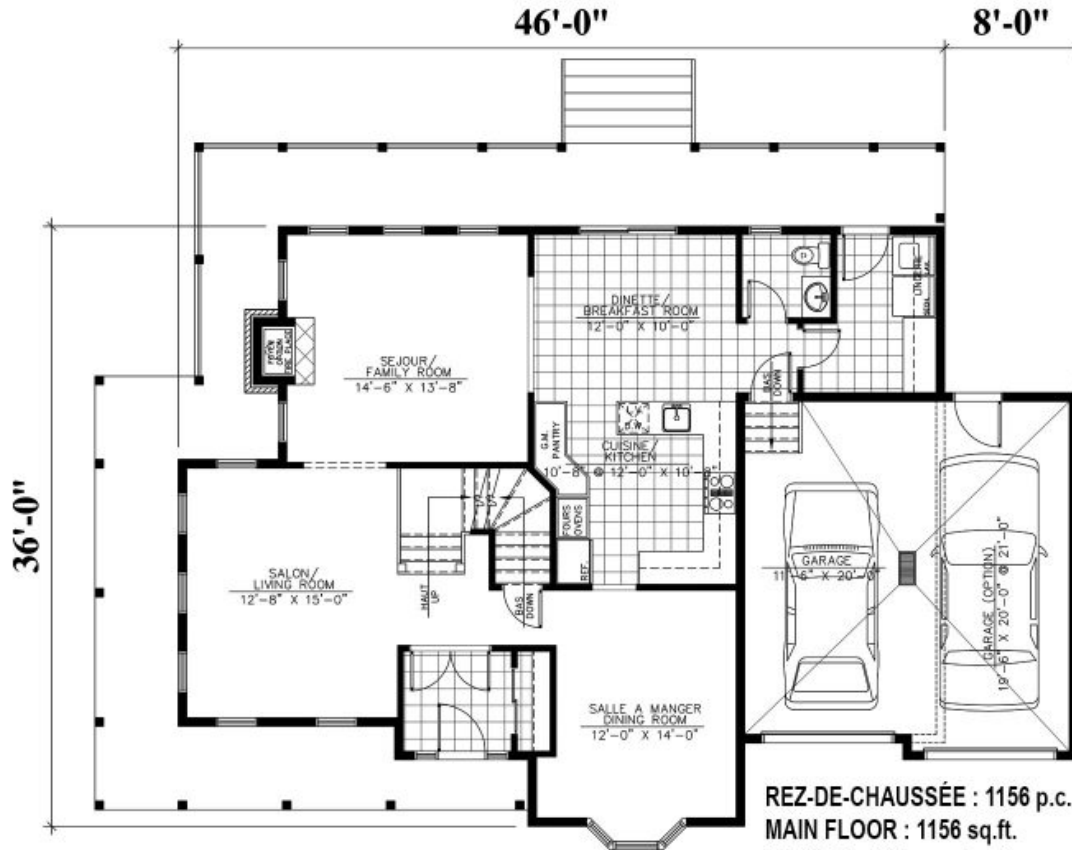
**Halle d'entrée:** 9'

**GARAGE:** Sans

### **CARACTÉRISTIQUES**

- Salon à l'arrière
- Chambre des maîtres avec walk-in

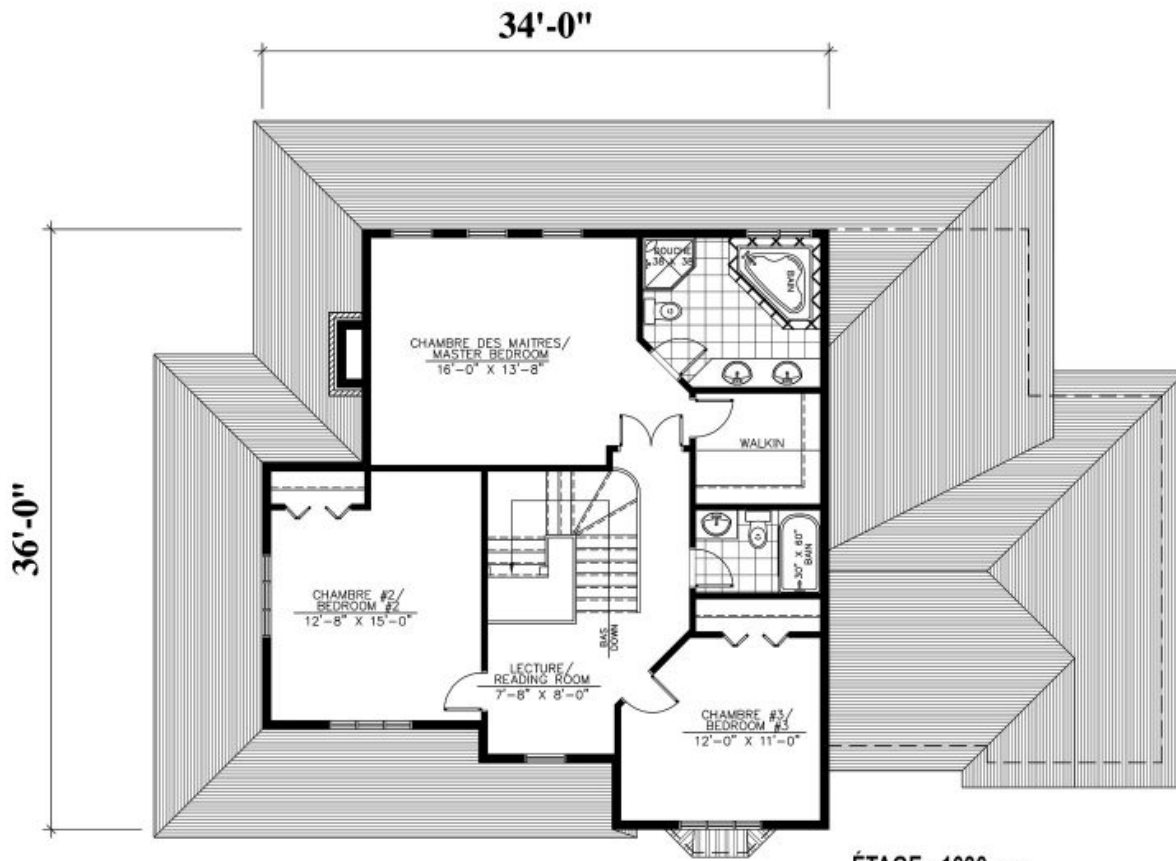
- Balcon couvert
- Patio couvert



REZ-DE-CHAUSSÉE : 1156 p.c.  
 MAIN FLOOR : 1156 sq.ft.  
 GARAGE : 264 p.c. / sq.ft.  
 (OPTION) GARAGE DOUBLES: 440 p.c. / sq.ft.



# 448 - Le Phénix

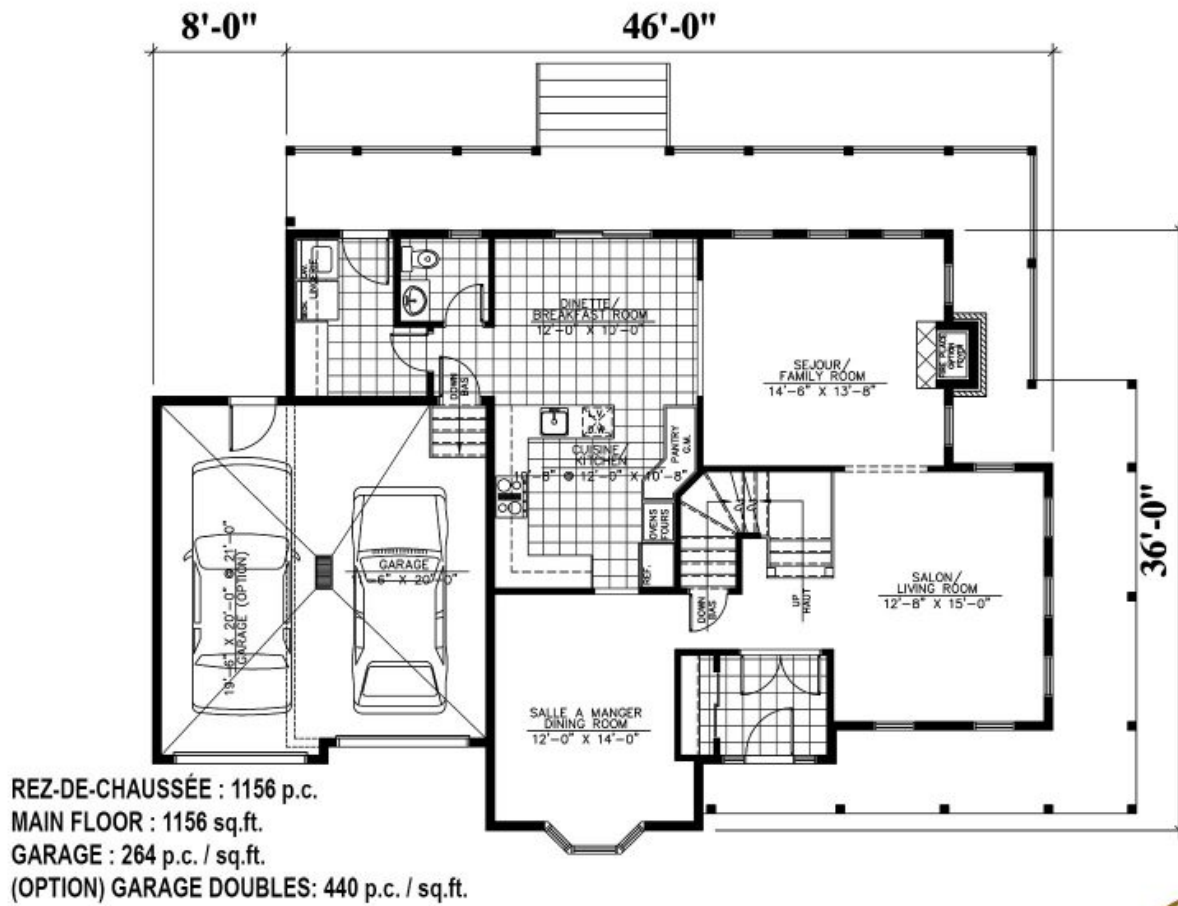


# 448 - Le Phénix

ÉTAGE : 1030 p.c.  
SECOND FLOOR : 1030 sq.ft.



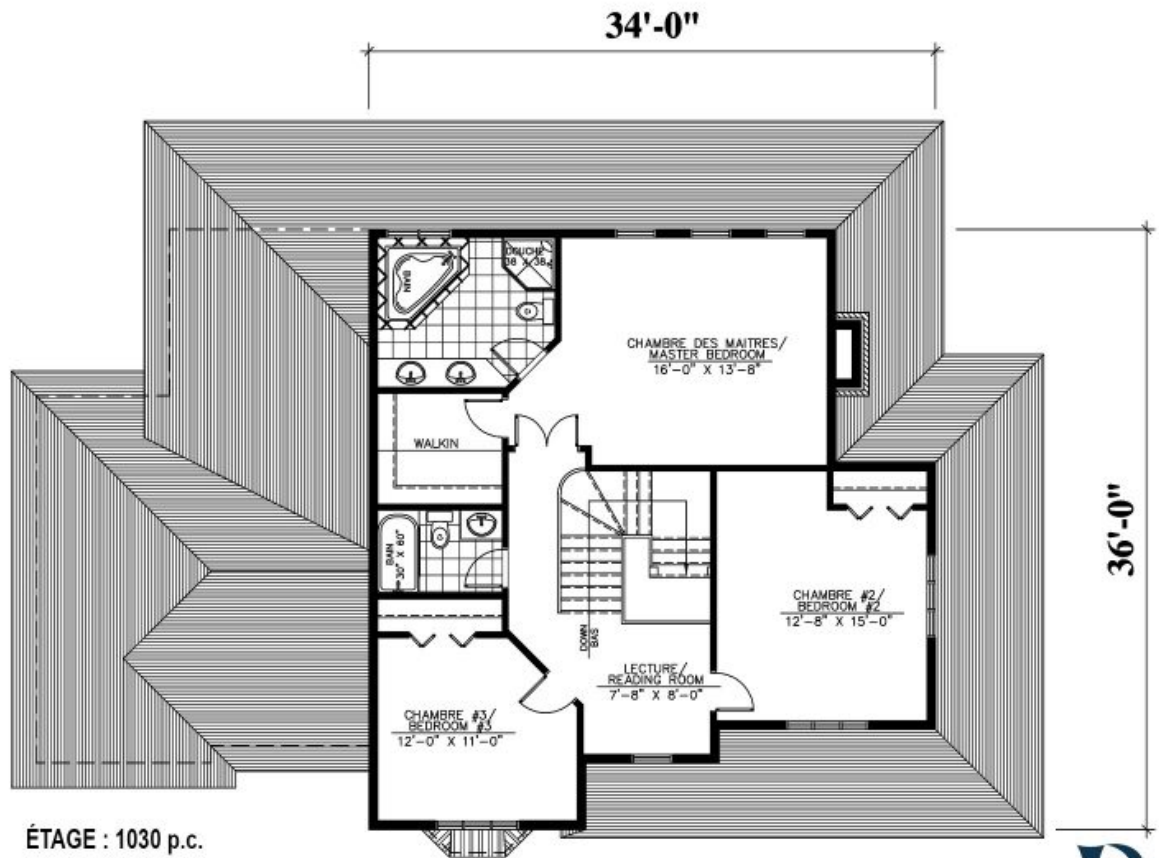




**# 448 - Le Phénix**

Plan Inversé / Reversed Plan





ÉTAGE : 1030 p.c.  
SECOND FLOOR : 1030 sq.ft.

# 448 - Le Phénix

Plan Inversé / Reversed Plan

