

473 - LE GALAHAD



2 étages | 3 chambres | 2 salles de bain | 1 salle d'eau | 2 813 pi²

À partir de 572 200\$

SKU: 473 | Categories: [Cottage / Chalet](#) |

PRODUCT DESCRIPTION

STYLE ARCHITECTURAL: Cape-Cod, Champetre-Rustique, Chateau-Nouvelle Angleterre, Contemporain-Moderne, Craftsman, Scandinave

DIMENSIONS

Superficie rez-de-chaussée (pc): 1 502 pi²

Superficie étage (pc): 1 311 pi²

Superficie totale (pc): 2 813 pi²

Superficie garage (pc): 1 502 pi²

Largeur de la maison (pieds): 68'

Profondeur de la maison (pieds): 40'

HAUTEUR DES PLAFONDS

RDC: 9'

Étage: 8'

Salon: 9'

Salle à manger: 9'

Chambre des maîtres: 8'

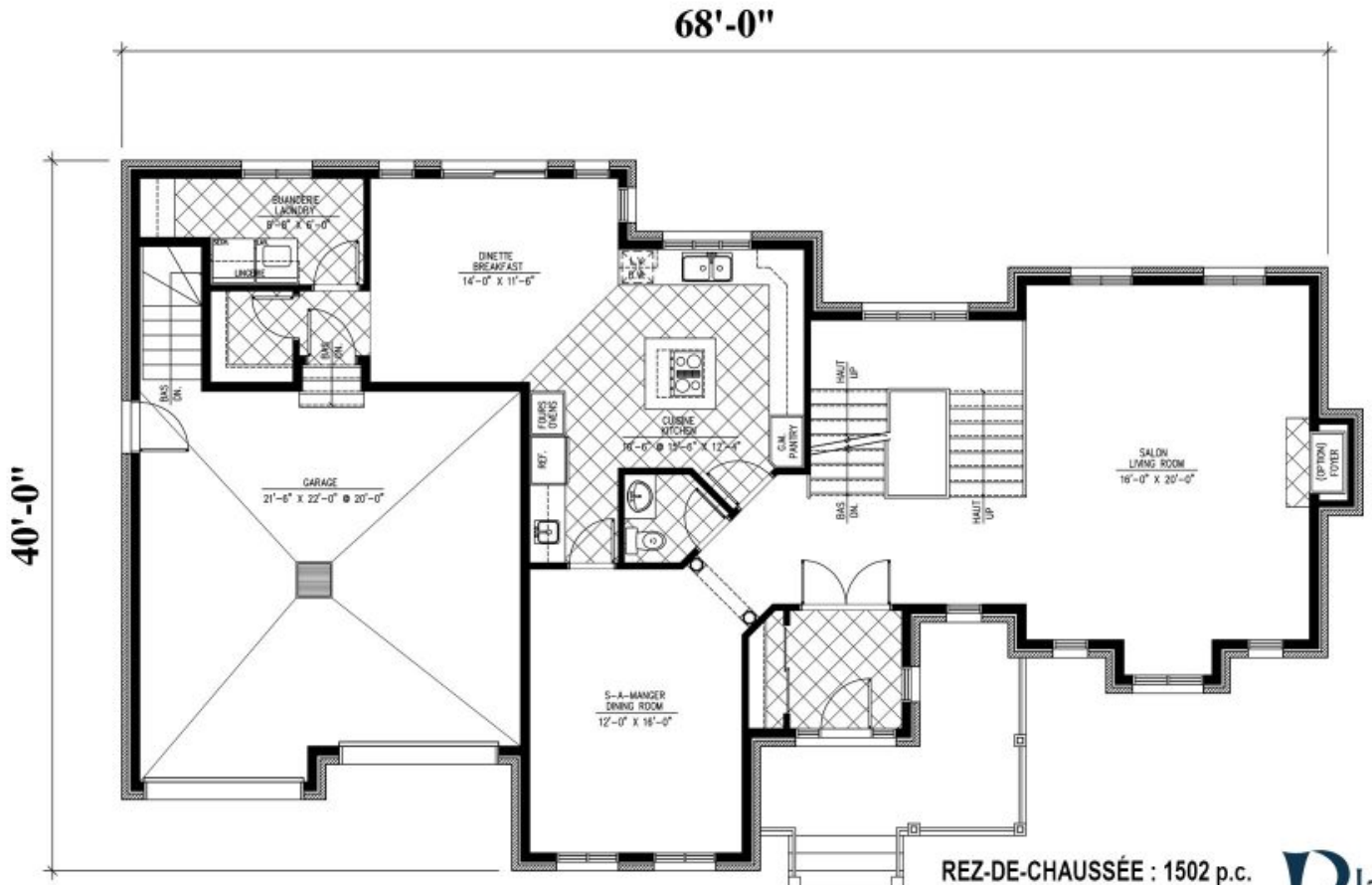
Halle d'entrée: 9'

GARAGE: Avec

CARACTÉRISTIQUES

- Salon à l'arrière
- Cuisine avec îlot

- Chambre des maitres avec walk-in
- Balcon couvert



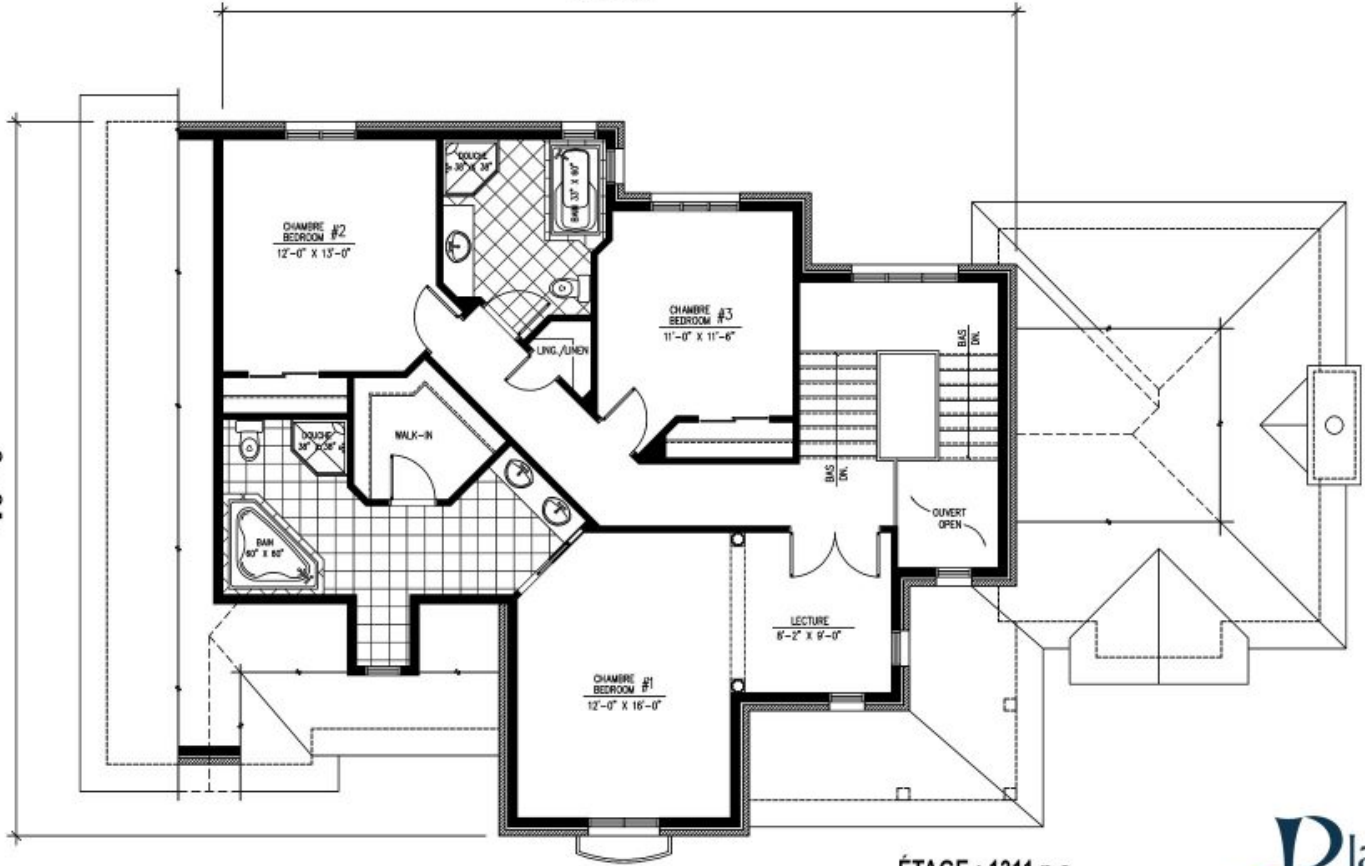
473 - Le Galahad

REZ-DE-CHAUSSÉE : 1502 p.c.
MAIN FLOOR : 1502 sq.ft.
GARAGE : 499 p.c. / sq.ft.



44'-6"

40'-0"

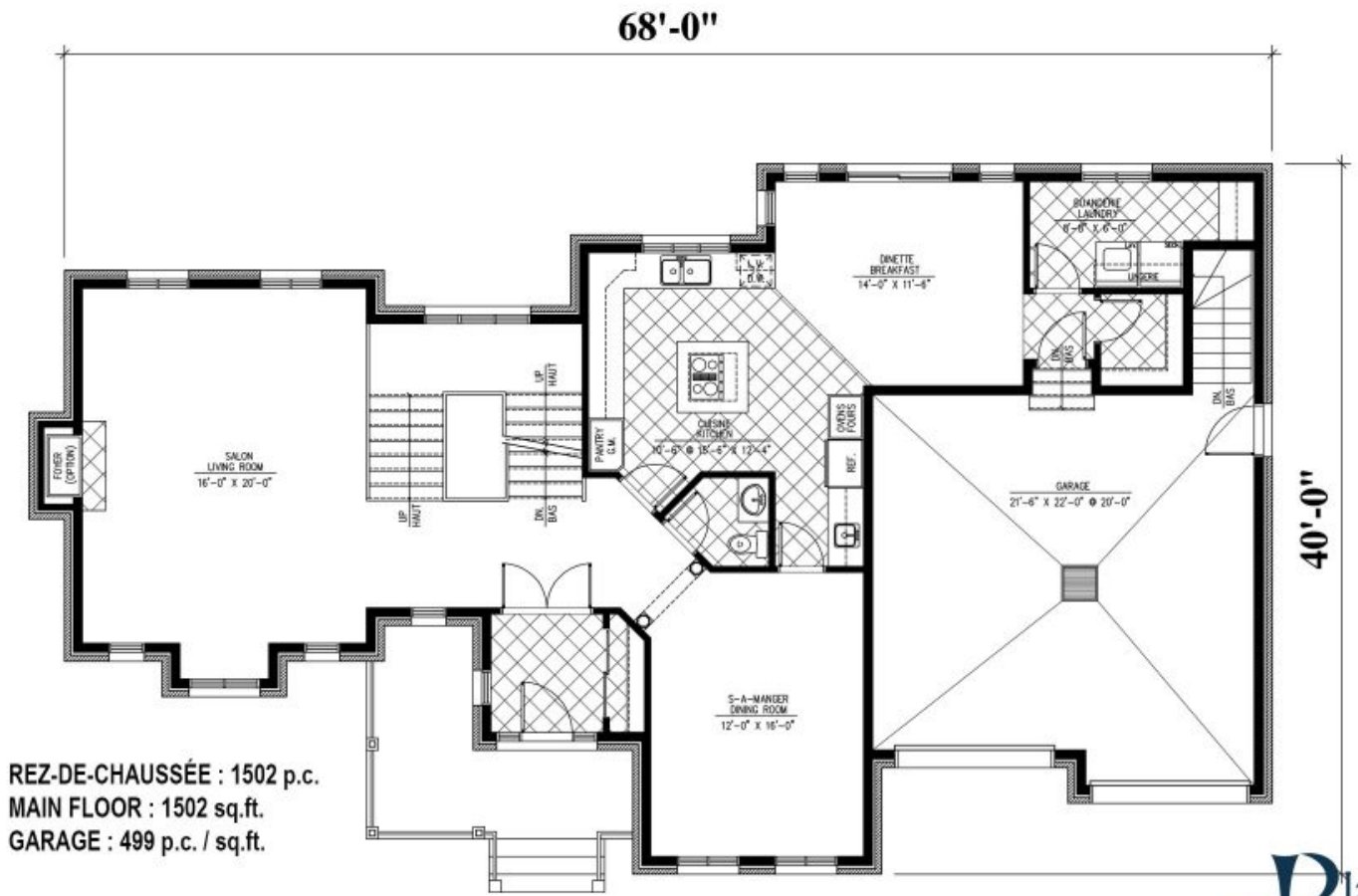


473 - Le Galahad

ÉTAGE : 1311 p.c.
SECOND FLOOR : 1311 sq.ft.



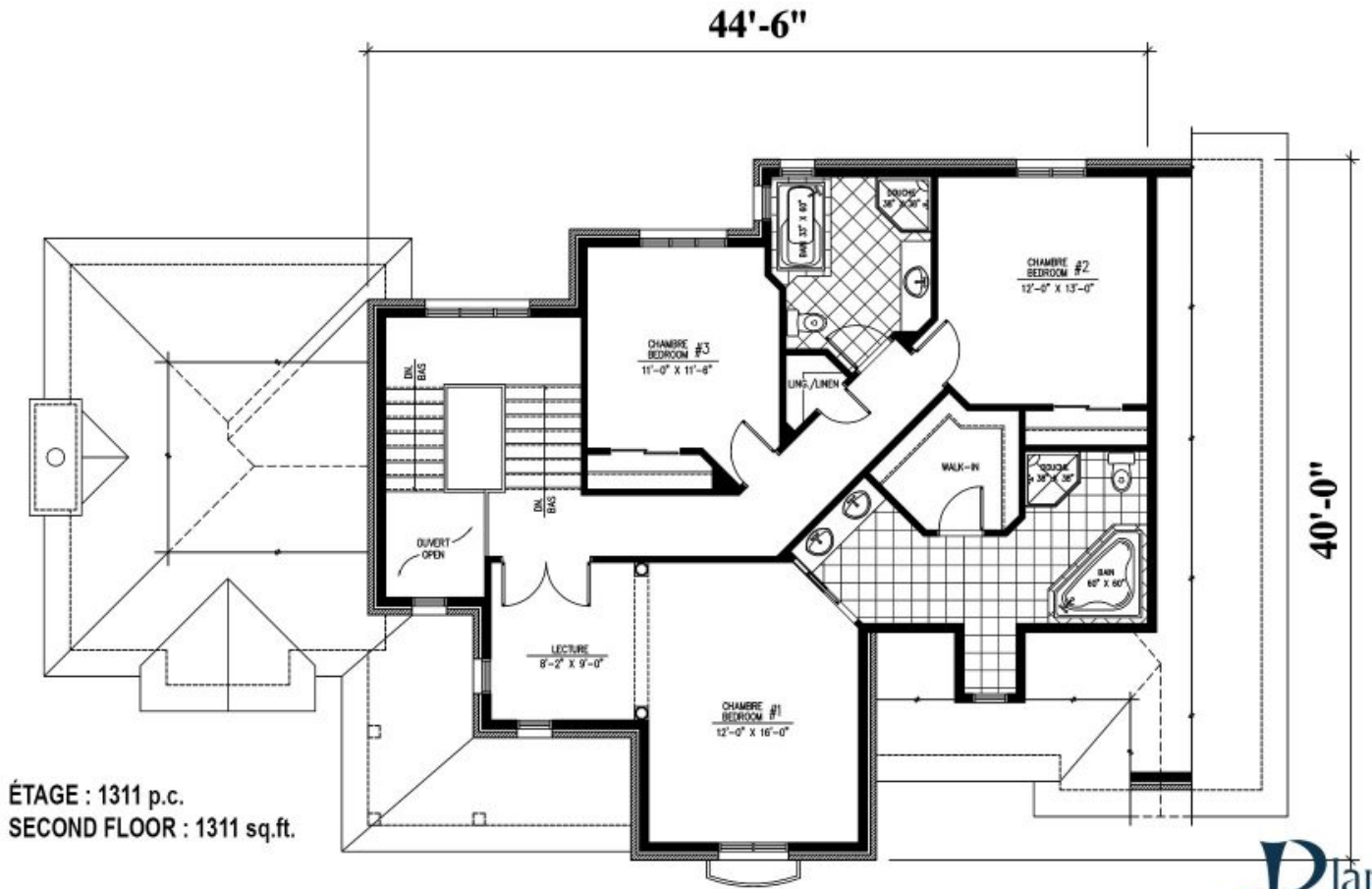




473 - Le Galahad

Plan Inversé / Reversed Plan





ÉTAGE : 1311 p.c.
SECOND FLOOR : 1311 sq.ft.

473 - Le Galahad

Plan Inversé / Reversed Plan

