

489 - LE LORRAINE



2 étages | 3 chambres | 1 salle de bain | 1 salle d'eau | 1 272 pi²

À partir de 208 500\$

SKU: 489 | Categories: [Cottage](#) |

PRODUCT DESCRIPTION

STYLE ARCHITECTURAL: Château-Nouvelle Angleterre

DIMENSIONS

Superficie rez-de-chaussée (pc): 632 pi2

Superficie étage (pc): 640 pi2

Superficie totale (pc): 1 272 pi2

Superficie garage (pc): 270 pi2

Largeur de la maison (pieds): 26'

Profondeur de la maison (pieds): 27'

Hauteur total de la maison: 34'-1"

HAUTEUR DES PLAFONDS

RDC: 8'

Étage: 8'

Salon: 8'

Salle à manger: 8'

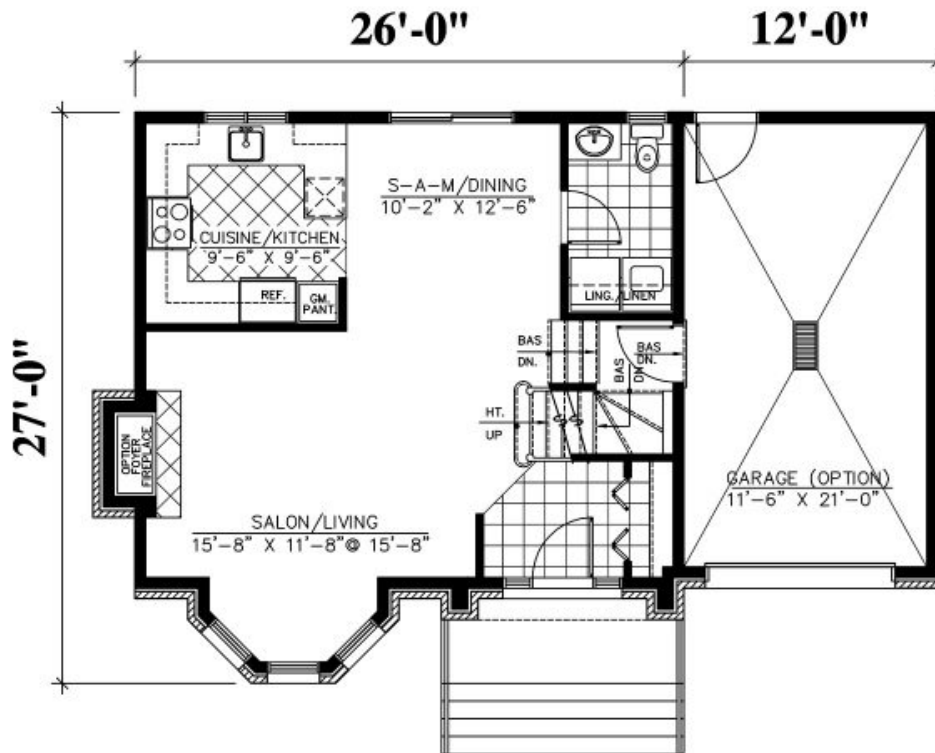
Chambre des maîtres: 8'

Halle d'entrée: 8'

GARAGE: Avec, Sans

CARACTÉRISTIQUES

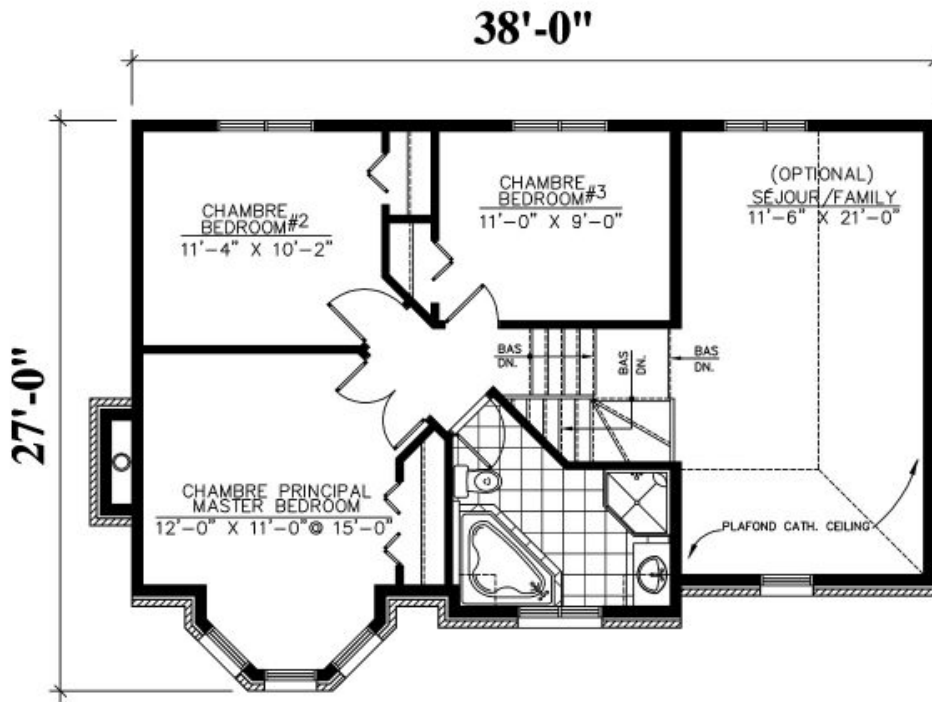
- Aire ouverte
- Toiture en pente



489 - Le Lorraine

REZ-DE-CHAUSSÉE : 632 p.c.
MAIN FLOOR : 632 sq.ft.
(OPTION) GARAGE : 270 p.c. / sq.ft.



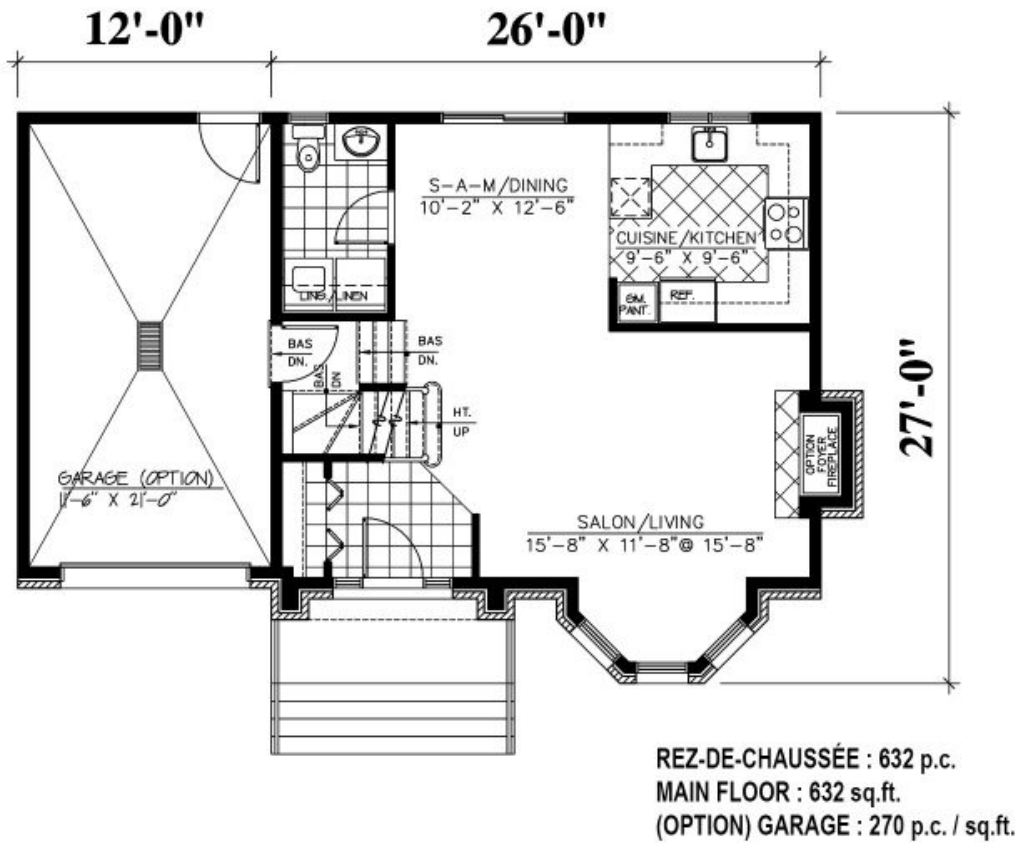


ÉTAGE : 640 p.c.
(OPTION) SÉJOUR : 270 p.c.
SECOND FLOOR : 640 sq.ft.
(OPTIONAL) FAMILY ROOM : 270 sq.ft.

489 - Le Lorraine



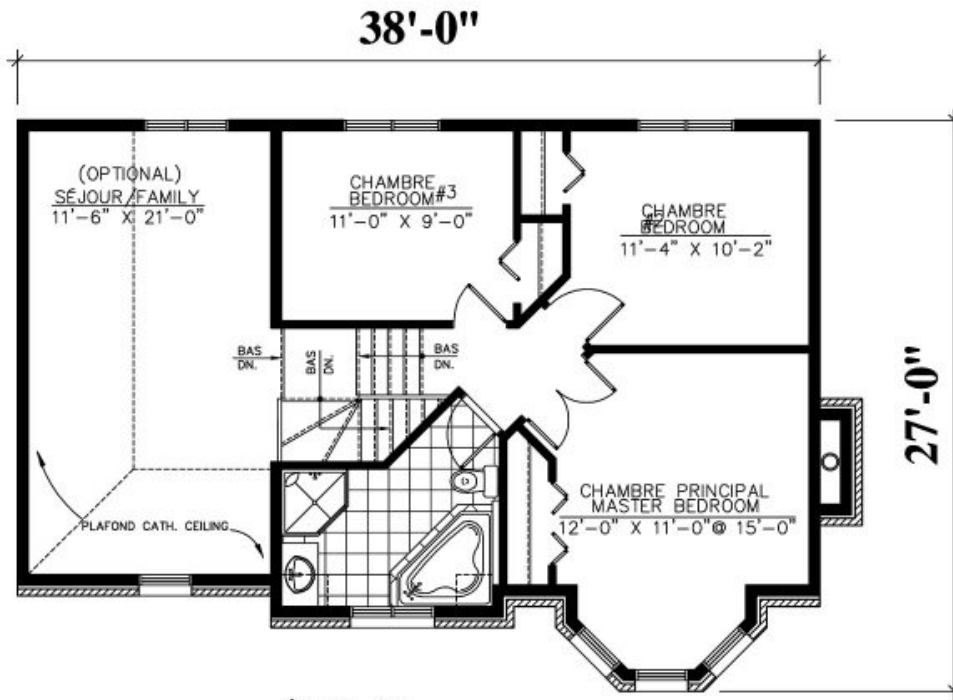




489 - Le Lorraine

Plan Inversé / Reversed Plan





ÉTAGE : 640 p.c.
(OPTION) SÉJOUR : 270 p.c.
SECOND FLOOR : 640 sq.ft.
(OPTIONAL) FAMILY ROOM : 270 sq.ft.

489 - Le Lorraine

Plan Inversé / Reversed Plan











