

490 - LE MONTFORT



2 étages | 3 chambres | 1 salle de bain | 1 salle d'eau | 1 815 pi²

À partir de 318 800\$

UGS : 490 | Catégories : [Cottage](#) |

PRODUCT DESCRIPTION

STYLE ARCHITECTURAL: Château-Nouvelle Angleterre

DIMENSIONS

Superficie rez-de-chaussée (pc): 795 pi2

Superficie étage (pc): 1 020 pi2

Superficie totale (pc): 1 815 pi2

Superficie garage (pc): 234 pi2

Largeur de la maison (pieds): 30'

Profondeur de la maison (pieds): 38'

Hauteur total de la maison: 33'-11"

HAUTEUR DES PLAFONDS

RDC: 9'

Étage: 8'

Salon: 9'

Salle à manger: 9'

Chambre des maîtres: 8'

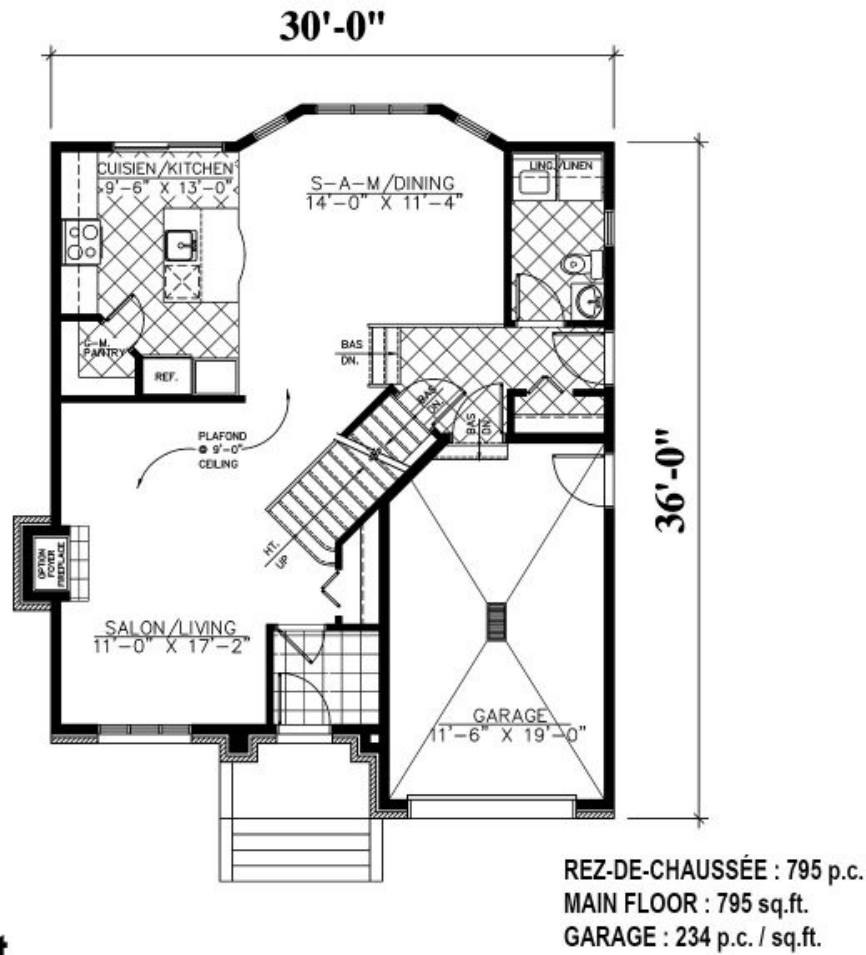
Halle d'entrée: 9'

GARAGE: Avec

CARACTÉRISTIQUES

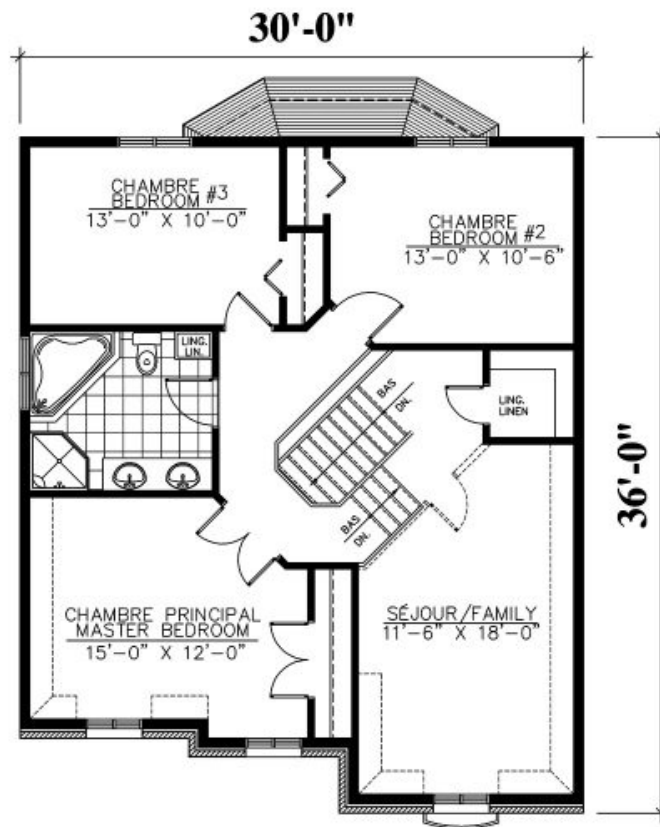
- Aire ouverte
- Cuisine avec garde-manger walk-in

- Cuisine avec îlot
- Chambre des maitres au rez-de-chaussée



490 - Le Montfort



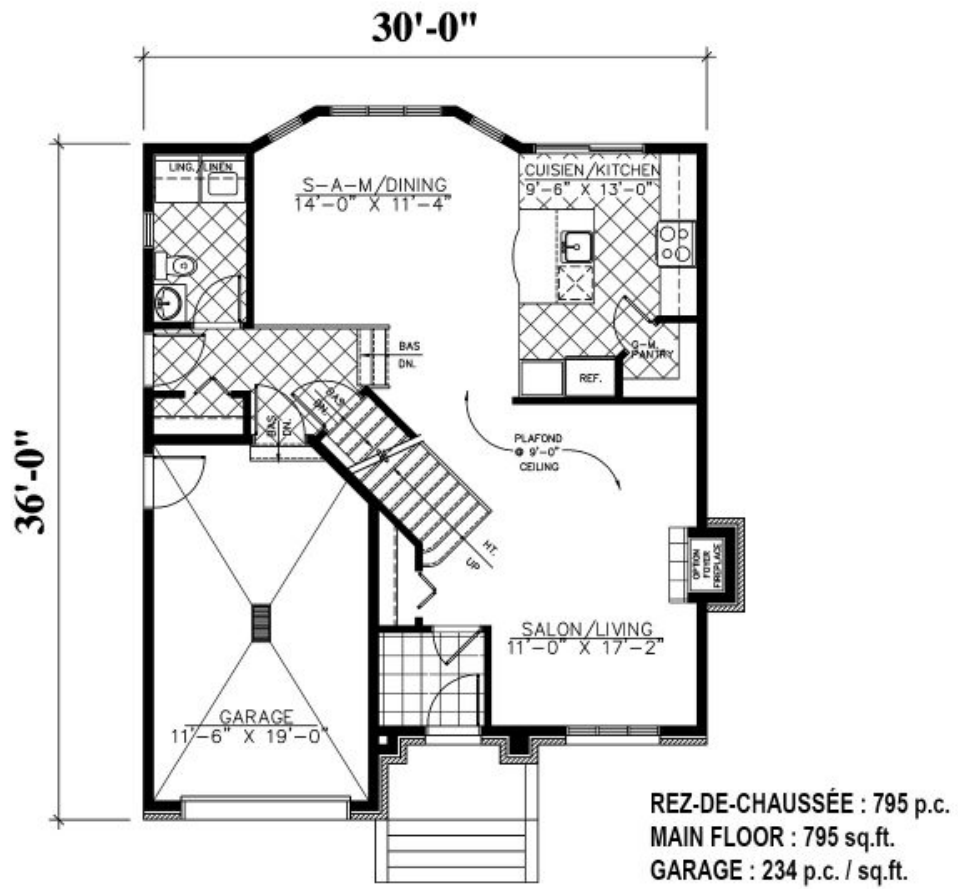


ÉTAGE : 1020 p.c.
SECOND FLOOR : 1020 sq.ft.

490 - Le Montfort



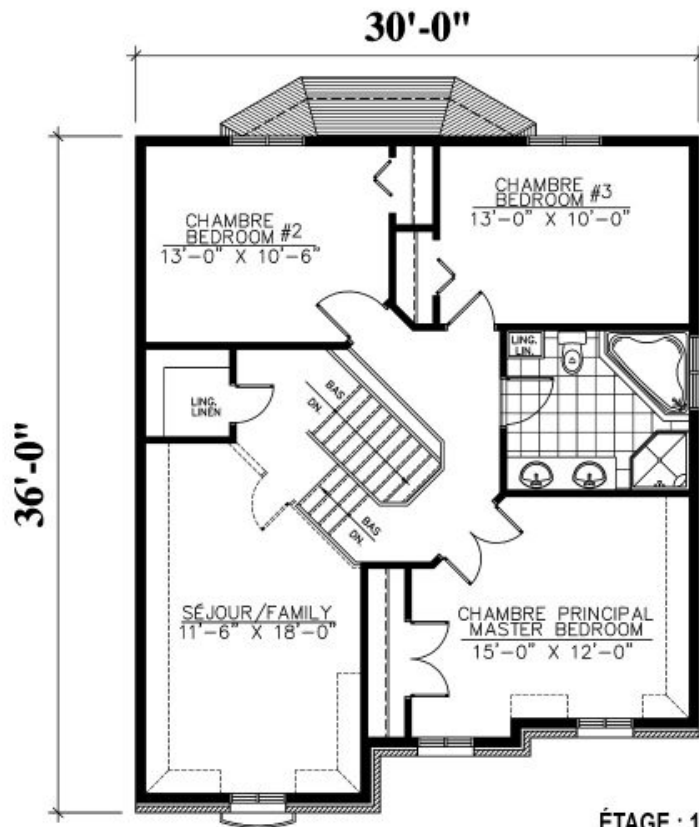




490 - Le Montfort

Plan Inversé / Reversed Plan





ÉTAGE : 1020 p.c.
SECOND FLOOR : 1020 sq.ft.

490 - Le Montfort

Plan Inversé / Reversed Plan



