

## 494 - LE VALOIS



**2 étages | 4 chambres | 2 salles de bain | 1 salle d'eau | 3 359 pi<sup>2</sup>**

**À partir de 471,270\$**

**SKU: 494 | Category: [Cottage](#) |**

## CARACTÉRISTIQUES DU PLAN

**STYLE ARCHITECTURAL:** Château-Nouvelle Angleterre

### **DIMENSIONS**

**Superficie rez-de-chaussée (pc):** 1 605 pi<sup>2</sup>

**Superficie étage (pc):** 1 754 pi<sup>2</sup>

**Superficie totale (pc):** 3 359 pi<sup>2</sup>

**Superficie garage (pc):** 450 pi<sup>2</sup>

**Largeur de la maison (pieds):** 52'

**Profondeur de la maison (pieds):** 48'-6"

**Hauteur total de la maison:** 38'-7"

### **HAUTEUR DES PLAFONDS**

**RDC:** 9'

**Étage:** 8'

**Salon:** 9'

**Salle à manger:** 9'

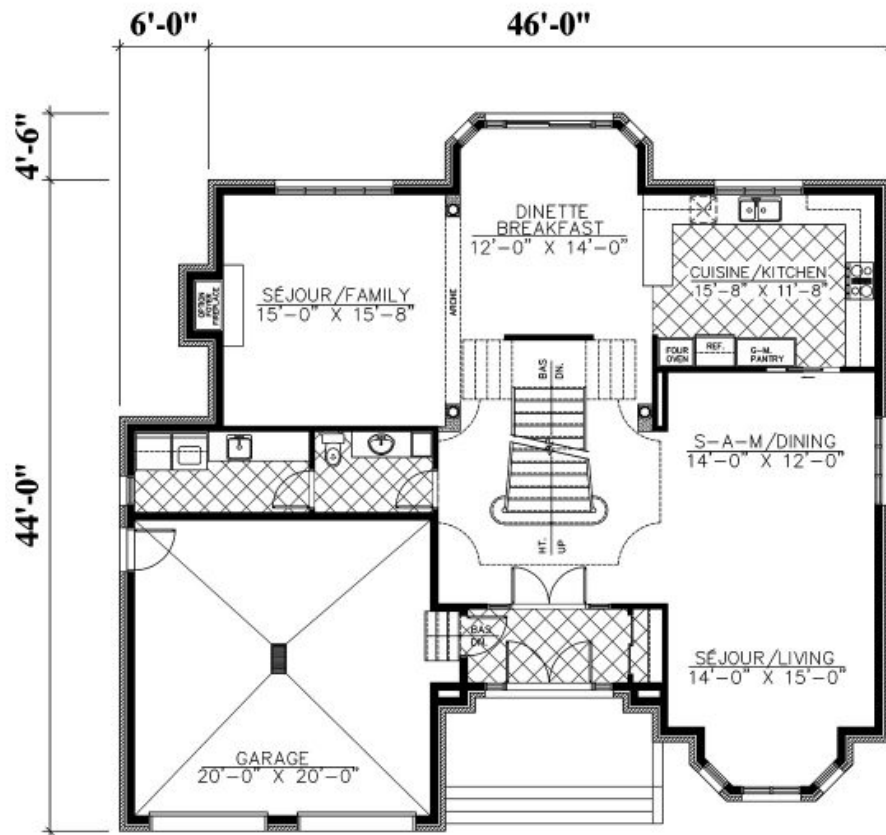
**Chambre des maîtres:** 8'

**Halle d'entrée:** 9'

**GARAGE:** Avec

### **CARACTÉRISTIQUES**

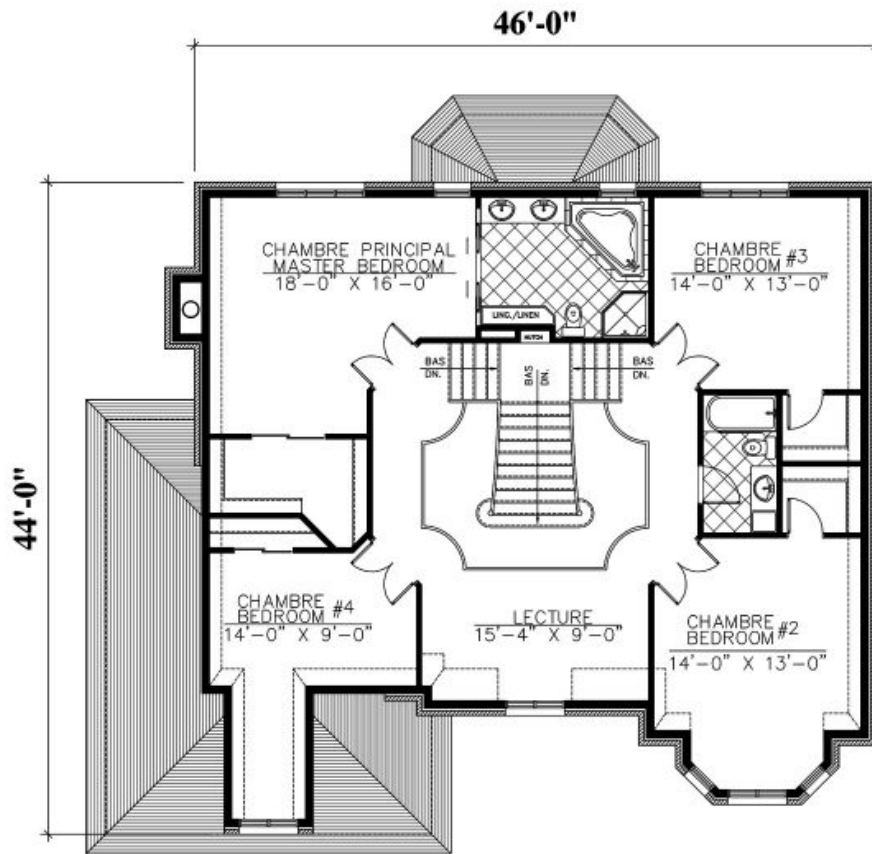
- Salon à l'arrière
- Chambre des maîtres avec walk-in



# 494 - Le Valois

REZ-DE-CHAUSSÉE : 1605 p.c.  
MAIN FLOOR : 1605 sq.ft.  
GARAGE : 450 p.c. / sq.ft.



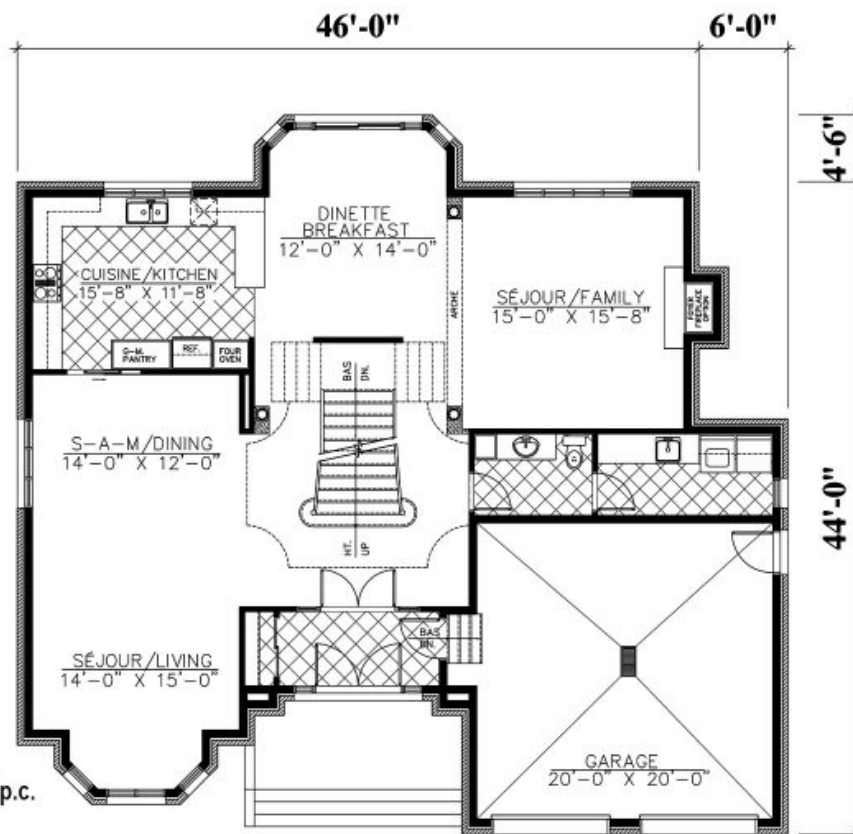


# 494 - Le Valois

ÉTAGE : 1754 p.c.  
SECOND FLOOR : 1754 sq.ft.





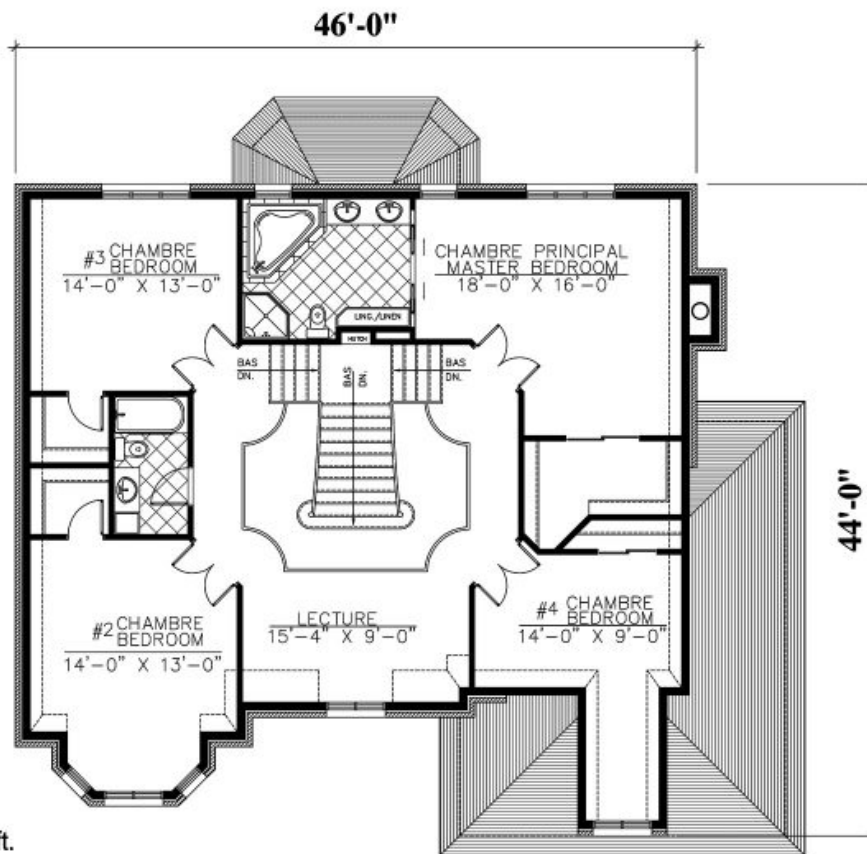


REZ-DE-CHAUSSÉE : 1605 p.c.  
MAIN FLOOR : 1605 sq.ft.  
GARAGE : 450 p.c. / sq.ft.

### # 494 - Le Valois

### Plan Inversé / Reversed Plan





ÉTAGE : 1754 p.c.  
SECOND FLOOR : 1754 sq.ft.

# 494 - Le Valois

Plan Inversé / Reversed Plan

