

495 - LE TURENNES



2 étages | 4 chambres | 2 salles de bain | 1 salle d'eau | 3 339 pi²

À partir de 625 000\$

UGS : 495 | Catégories : [Cottage](#) |

PRODUCT DESCRIPTION

STYLE ARCHITECTURAL: Château-Nouvelle Angleterre

DIMENSIONS

Superficie rez-de-chaussée (pc): 1 826 pi2

Superficie étage (pc): 1 513 pi2

Superficie totale (pc): 3 339 pi2

Superficie garage (pc): 458 pi2

Largeur de la maison (pieds): 58'

Profondeur de la maison (pieds): 54'

Hauteur total de la maison: 40'-3"

HAUTEUR DES PLAFONDS

RDC: 9'

Étage: 8'

Salon: 9'

Salle à manger: 9'

Chambre des maîtres: 8'

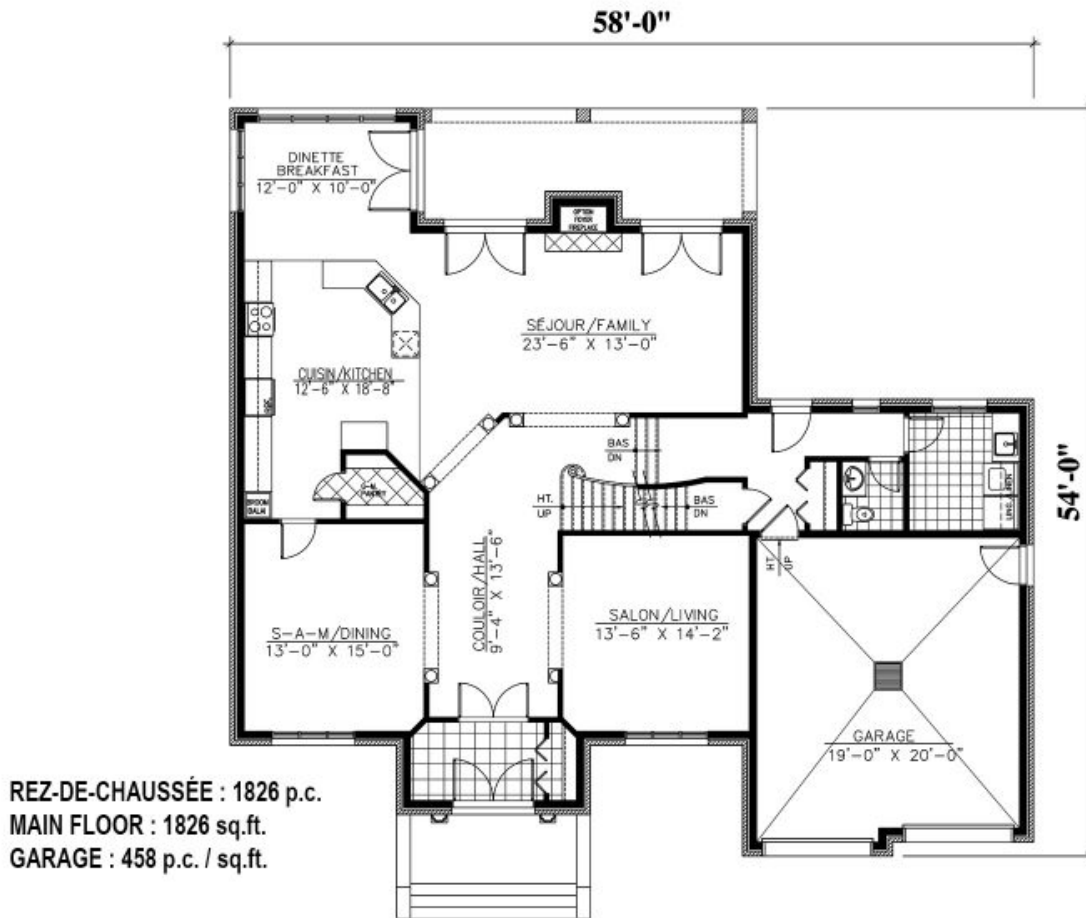
Halle d'entrée: 9'

GARAGE: Avec

CARACTÉRISTIQUES

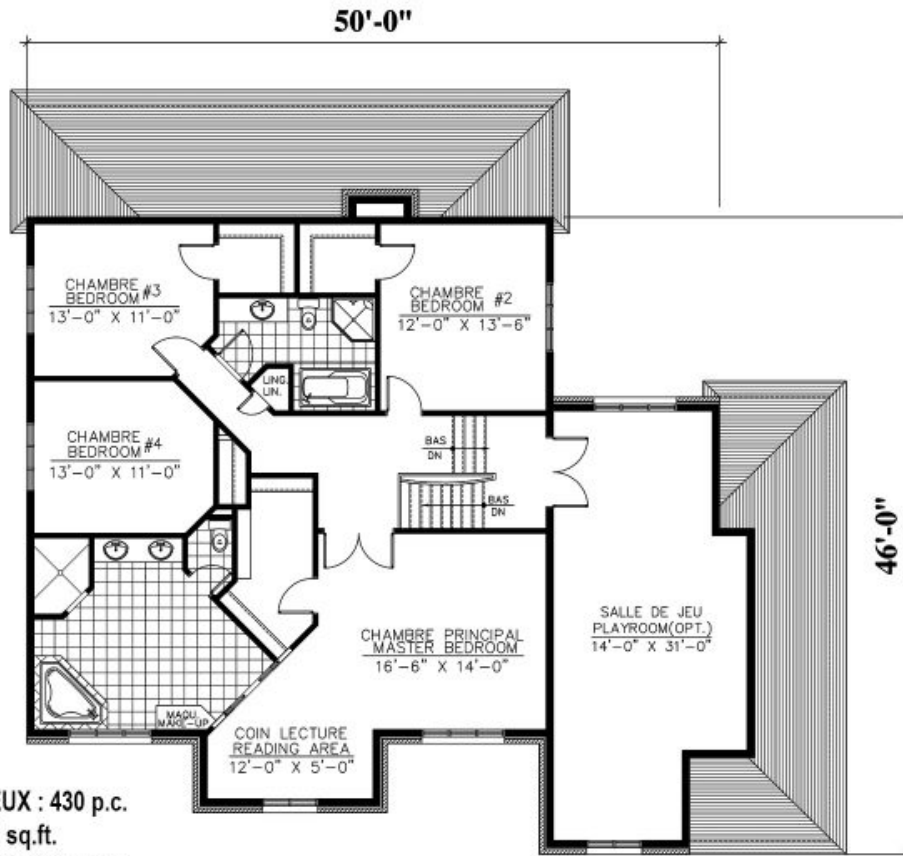
- Accès à la salle-de-bain par la chambre principale
 - Toiture en pente

- Salon à l'arrière
- Cuisine avec garde-manger walk-in
 - Cuisine avec îlot
- Chambre des maitres avec walk-in
 - Veranda
- Patio couvert



495 - Le Turennes



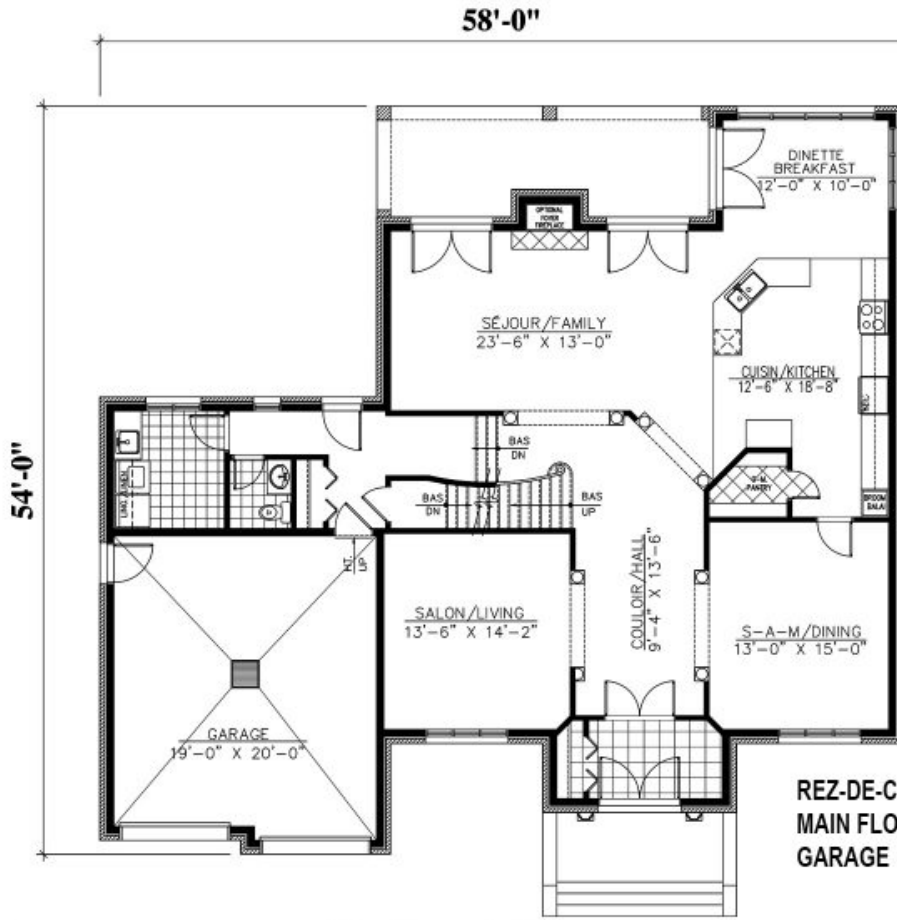


ÉTAGE : 1513 p.c.
(OPTION) SALLE DE JEUX : 430 p.c.
SECOND FLOOR : 1513 sq.ft.
(OPTIONAL) PLAYROOM : 430 sq.ft.

495 - Le Turennes





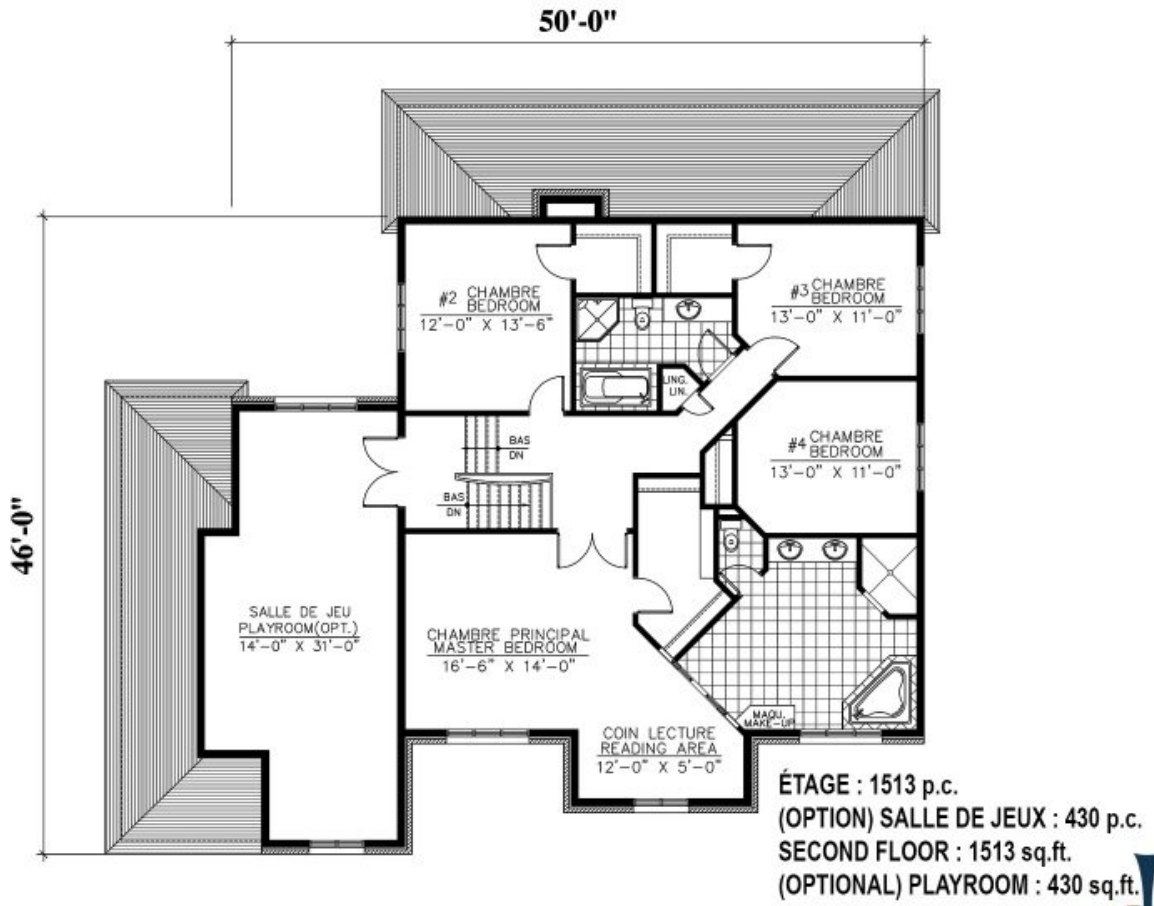


REZ-DE-CHAUSSÉE : 1826 p.c.
MAIN FLOOR : 1826 sq.ft.
GARAGE : 458 p.c. / sq.ft.

495 - Le Turennes

Plan Inversé / Reversed Plan





495 - Le Turennes

Plan Inversé / Reversed Plan

