

501 - L'AQUILON



2 étages | 3 chambres | 1 salle de bain | 1 344 pi²

À partir de 213,210\$

SKU: 501 | Category: [Cottage / Chalet](#) |

CARACTÉRISTIQUES DU PLAN

STYLE ARCHITECTURAL: Champetre-Rustique

DIMENSIONS

Superficie rez-de-chaussée (pc): 672 pi2

Superficie étage (pc): 672 pi2

Superficie totale (pc): 1 344 pi2

Largeur de la maison (pieds): 28'

Profondeur de la maison (pieds): 24'

Hauteur total de la maison: 34'

HAUTEUR DES PLAFONDS

RDC: 8'

Étage: 8'

Salon: 8'

Salle à manger: 8'

Chambre des maîtres: Cathédrale

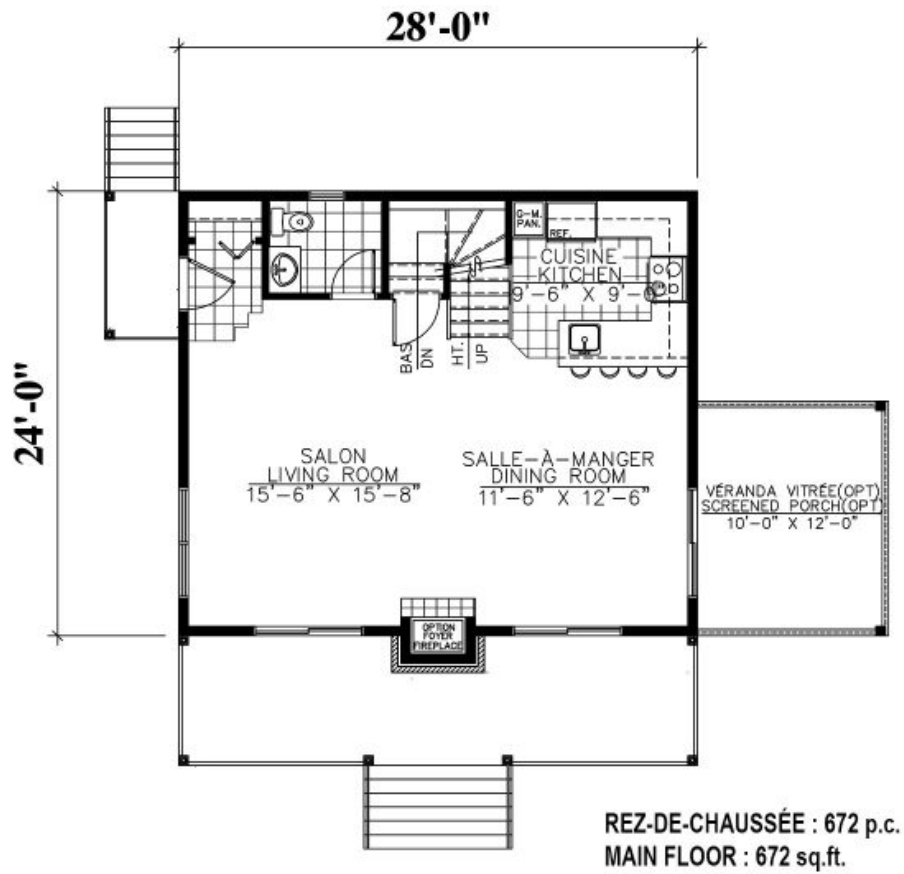
Halle d'entrée: 8'

GARAGE: Sans

CARACTÉRISTIQUES

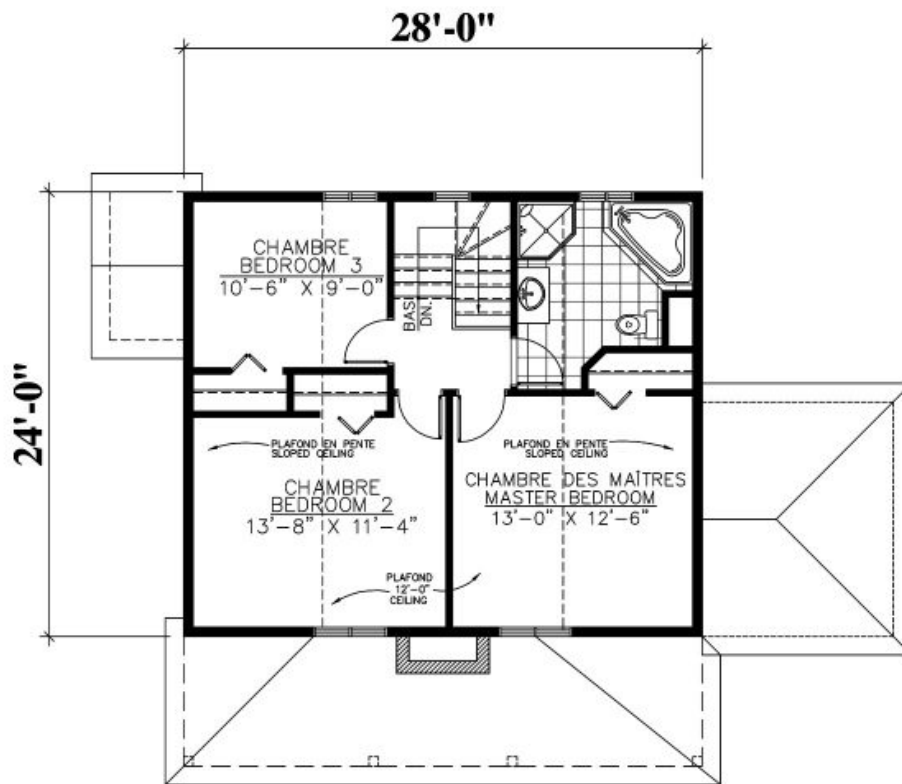
- Aire ouverte
- Toiture en pente
- Salon à l'arrière

- Veranda
- Patio couvert



501 - L'Aquilon



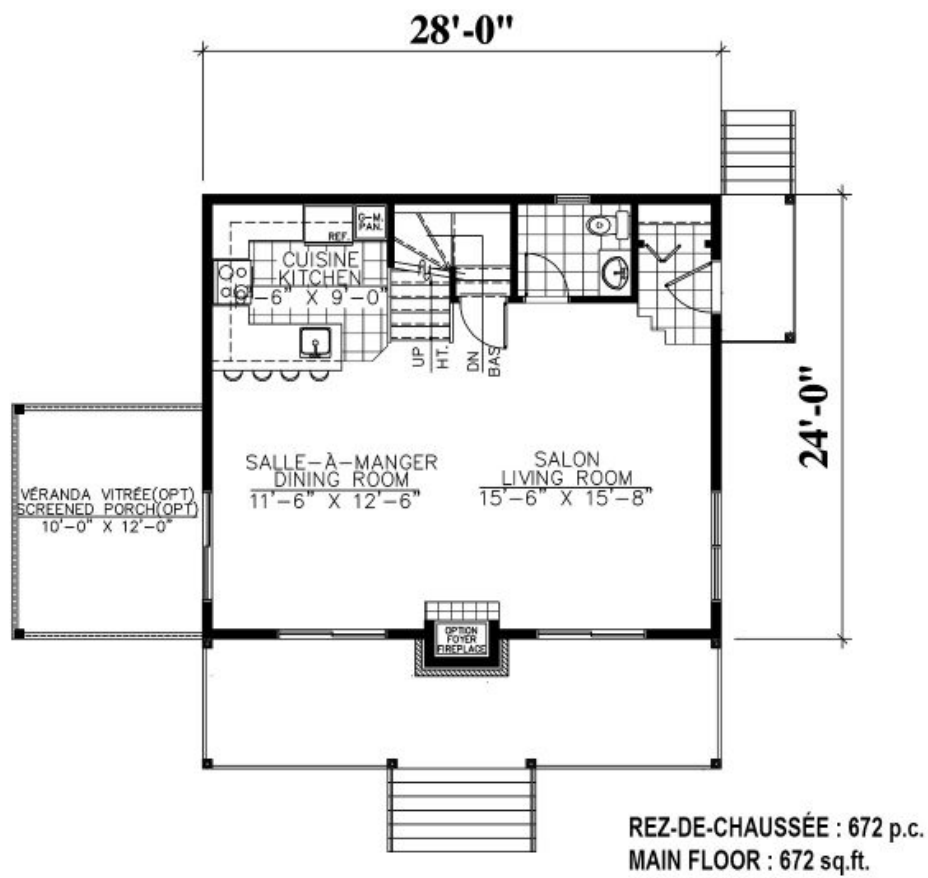


ÉTAGE : 672 p.c.
SECOND FLOOR : 672 sq.ft.

501 - L'Aquilon



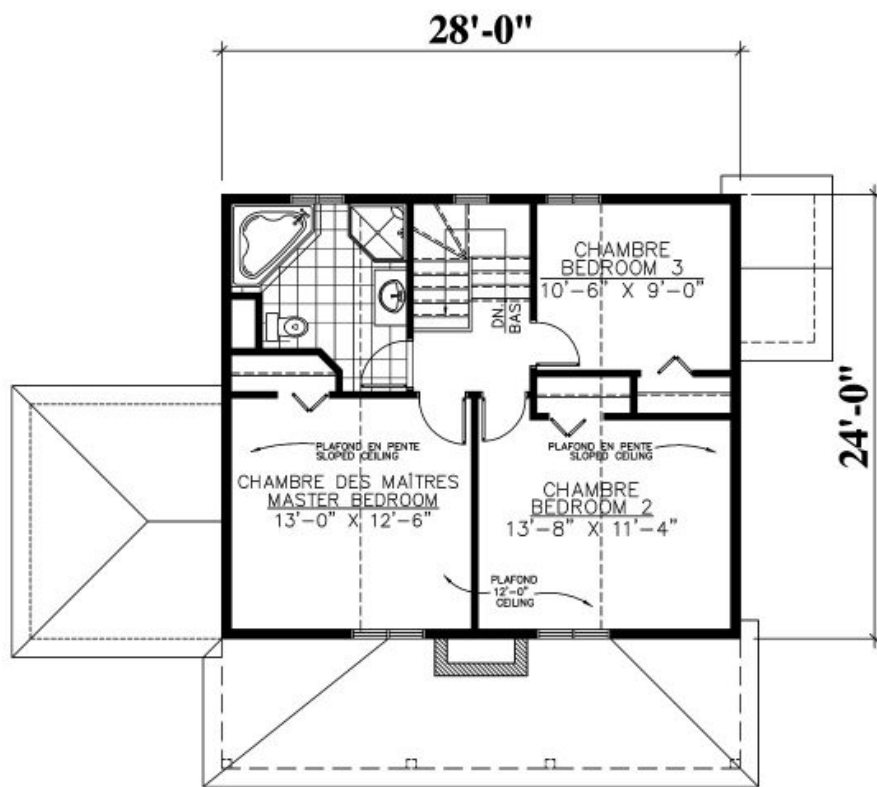




501 - L'Aquilon

Plan Inversé / Reversed Plan





ÉTAGE : 672 p.c.
SECOND FLOOR : 672 sq.ft.

501 - L'Aquilon

Plan Inversé / Reversed Plan

