

515 - LE BELLANO



2 étages | 3 chambres | 1 salle de bain | 1 salle d'eau | 1 204 pi²

À partir de 197 600\$

UGS : 515 | Catégories : [Cottage](#) |

PRODUCT DESCRIPTION

STYLE ARCHITECTURAL: Château-Nouvelle Angleterre

DIMENSIONS

Superficie rez-de-chaussée (pc): 602 pi2

Superficie étage (pc): 602 pi2

Superficie totale (pc): 1 204 pi2

Superficie garage (pc): 302 pi2

Largeur de la maison (pieds): 24'

Profondeur de la maison (pieds): 26'

Hauteur total de la maison: 33'-6"

HAUTEUR DES PLAFONDS

RDC: 8'

Étage: 8'

Salon: 8'

Salle à manger: 8'

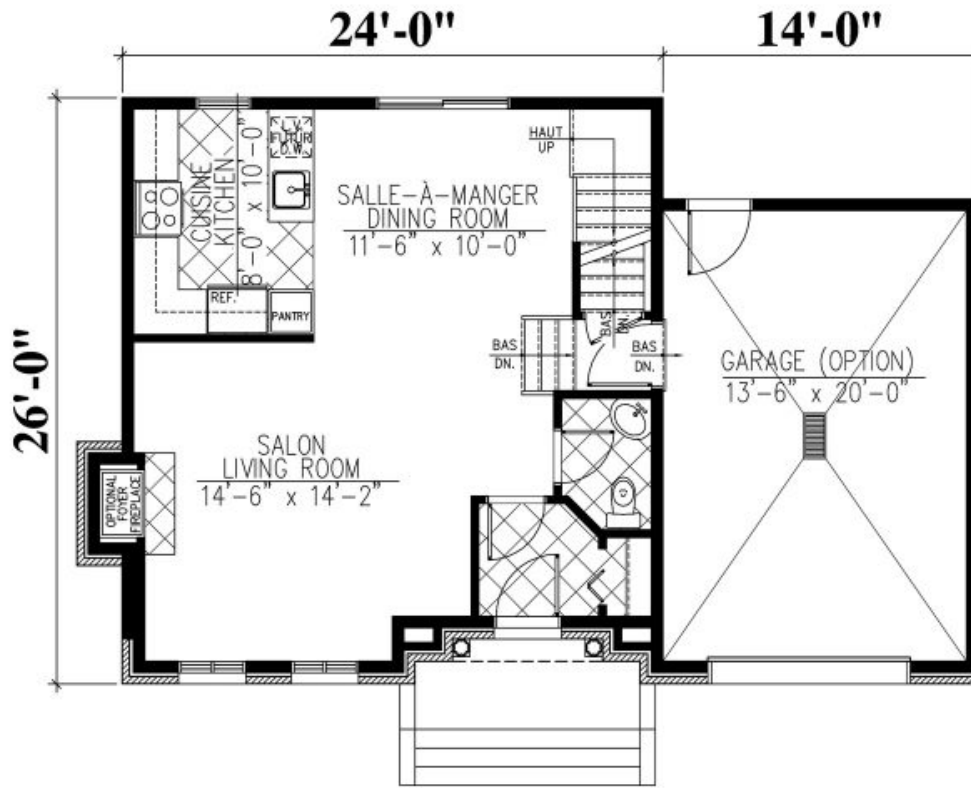
Chambre des maîtres: 8'

Halle d'entrée: 8'

GARAGE: Avec, Sans

CARACTÉRISTIQUES

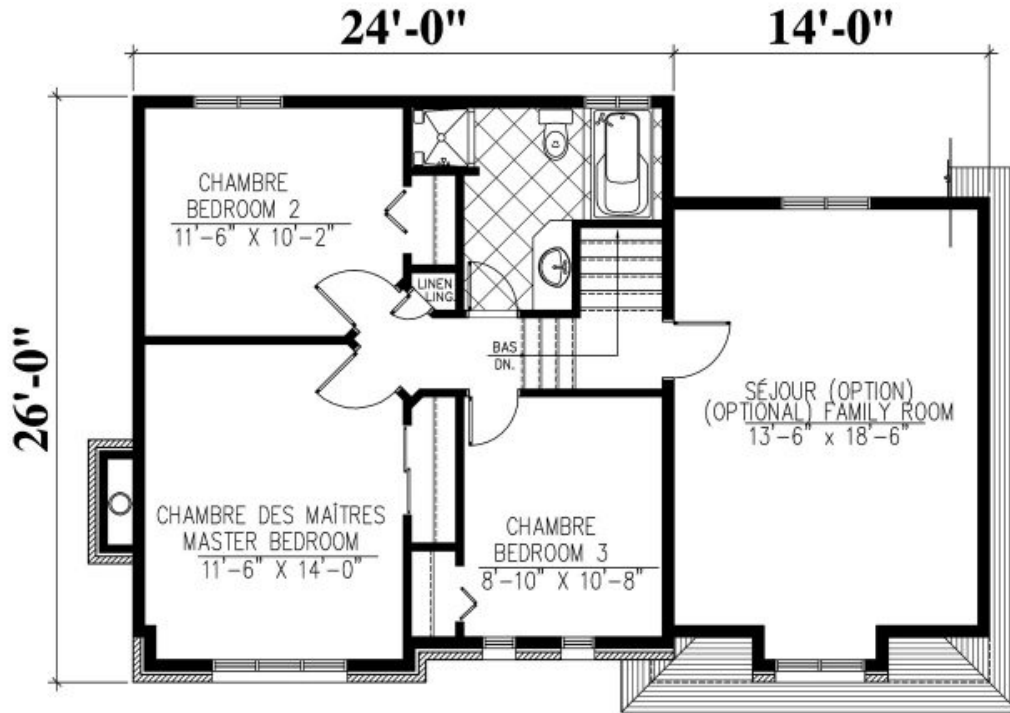
- Aire ouverte
- Salon à l'arrière



515 - Le Bellano

REZ-DE-CHAUSSÉE : 602 p.c.
MAIN FLOOR : 602 sq.ft.
(OPTION) GARAGE : 302 p.c. / sq.ft.





515 - Le Bellano

ÉTAGE : 602 p.c.
(OPTION) SÉJOUR : 285 p.c.
SECOND FLOOR : 602 sq.ft.
(OPTIONAL) FAMILY ROOM : 285 sq.ft.





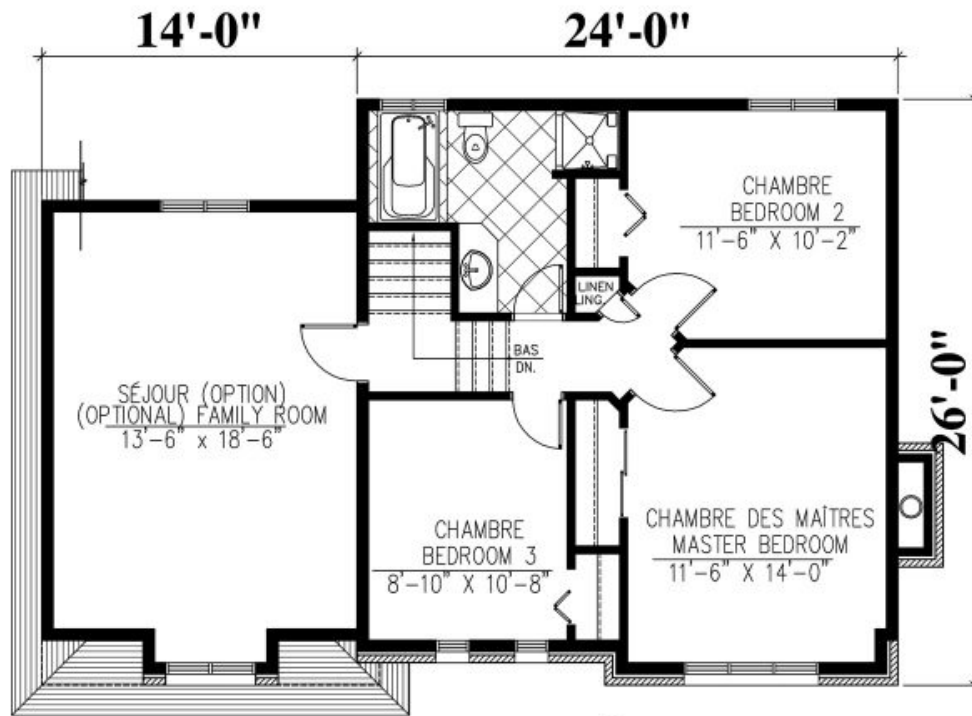


REZ-DE-CHAUSSÉE : 602 p.c.
MAIN FLOOR : 602 sq.ft.
(OPTION) GARAGE : 302 p.c. / sq.ft.

515 - Le Bellano

Plan Inversé / Reversed Plan





ÉTAGE : 602 p.c.
(OPTION) SÉJOUR : 285 p.c.
SECOND FLOOR : 602 sq.ft.
(OPTIONAL) FAMILY ROOM : 285 sq.ft.

515 - Le Bellano

Plan Inversé / Reversed Plan





