

521 - LE LOMBARDO



2 étages | 3 chambres | 1 salle de bain | 1 salle d'eau | 1 624 pi²

À partir de 290 700\$

UGS : 521 | Catégories : [Cottage](#) |

PRODUCT DESCRIPTION

STYLE ARCHITECTURAL: Château-Nouvelle Angleterre

DIMENSIONS

Superficie rez-de-chaussée (pc): 752 pi2

Superficie étage (pc): 872 pi2

Superficie totale (pc): 1 624 pi2

Superficie garage (pc): 259 pi2

Largeur de la maison (pieds): 30'

Profondeur de la maison (pieds): 39'

Hauteur total de la maison: 34'

HAUTEUR DES PLAFONDS

RDC: 8'

Étage: 8'

Salon: 8'

Salle à manger: 8'

Chambre des maîtres: 8'

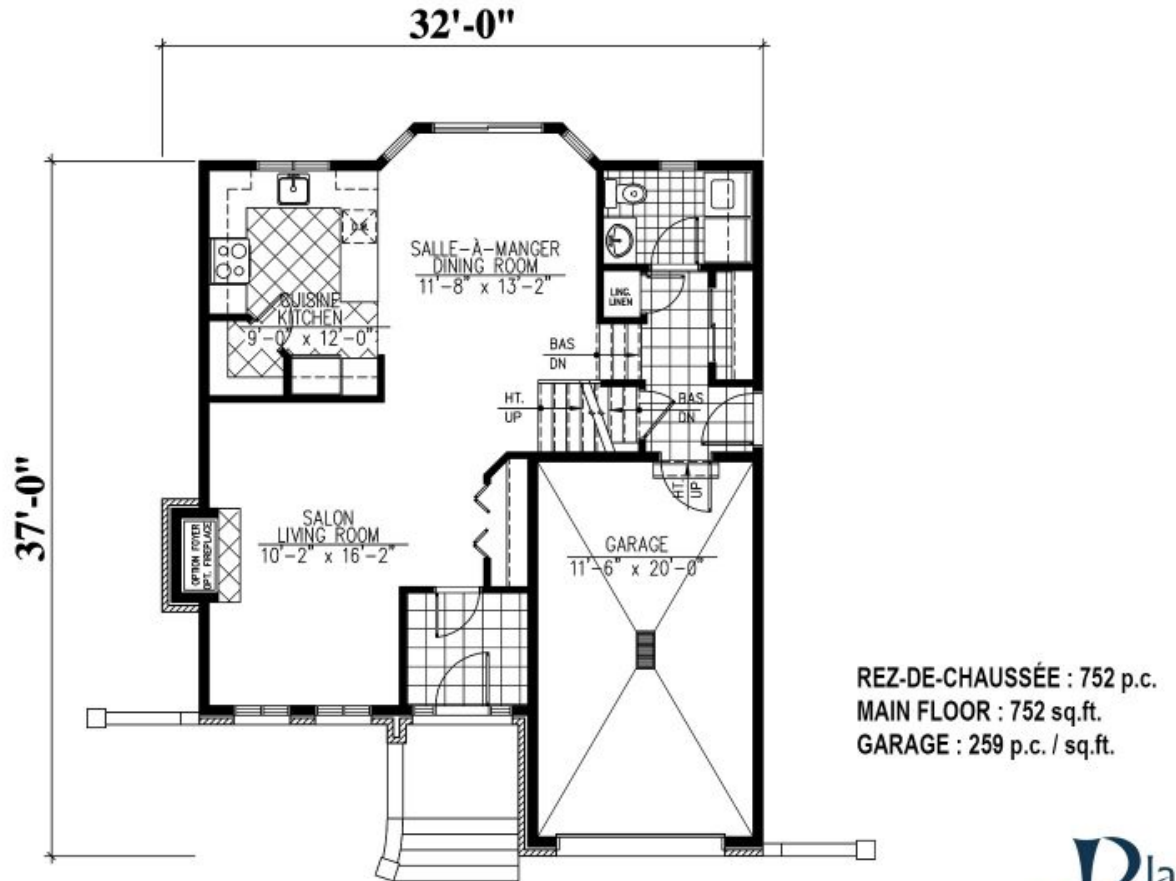
Halle d'entrée: 8'

GARAGE: Avec

CARACTÉRISTIQUES

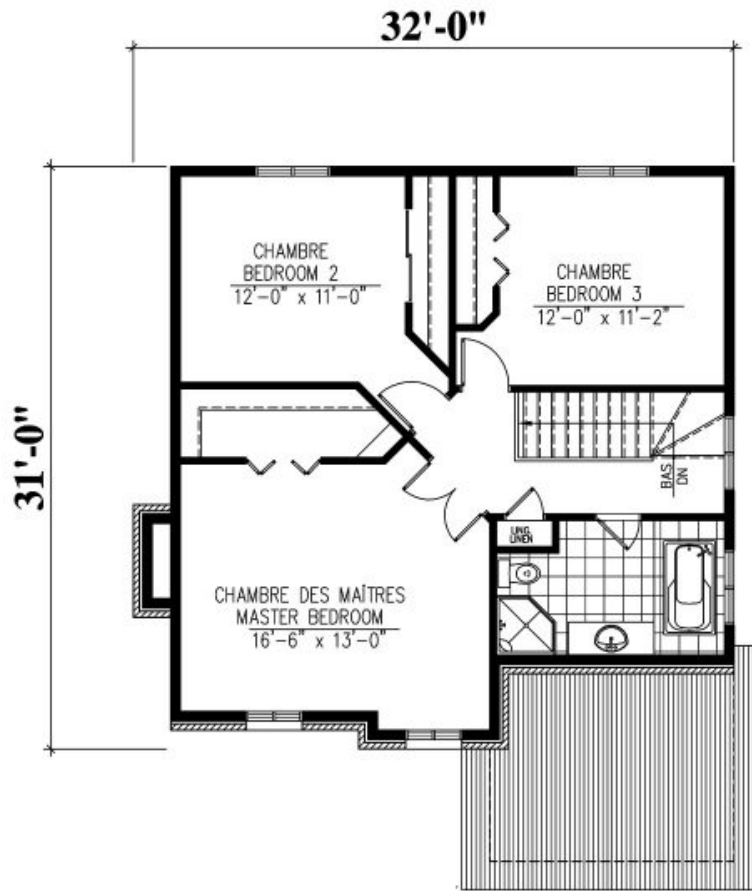
- Aire ouverte
- Cuisine avec garde-manger walk-in

- Chambre des maitres avec walk-in



521 - Le Lombardo



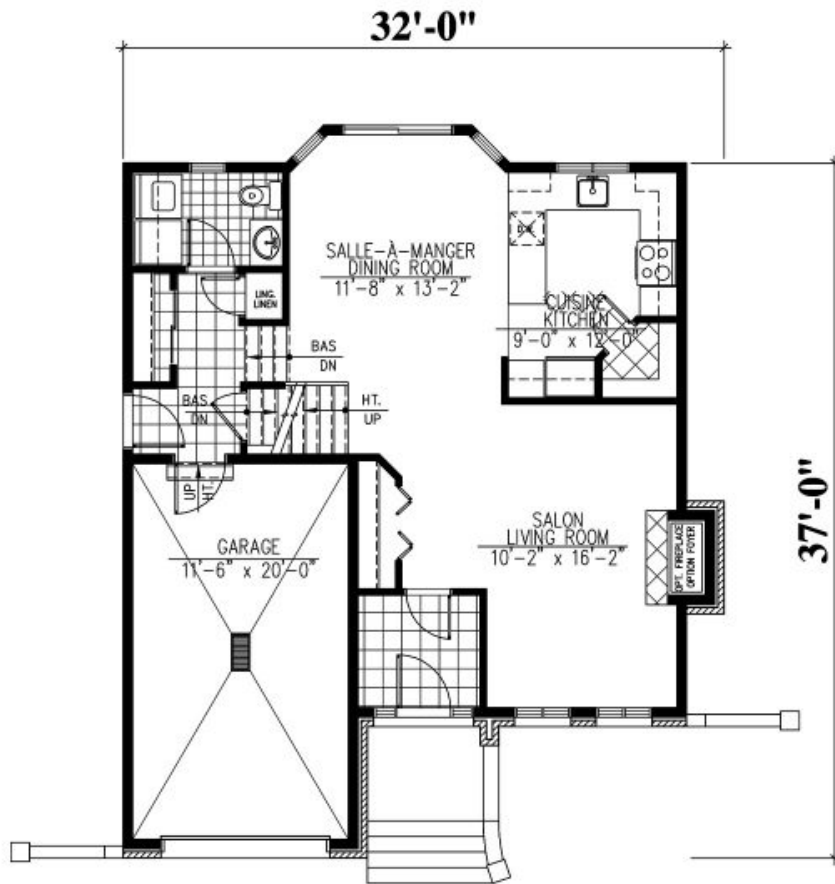


ÉTAGE : 872 p.c.
SECOND FLOOR : 872 sq.ft.

521 - Le Lombardo





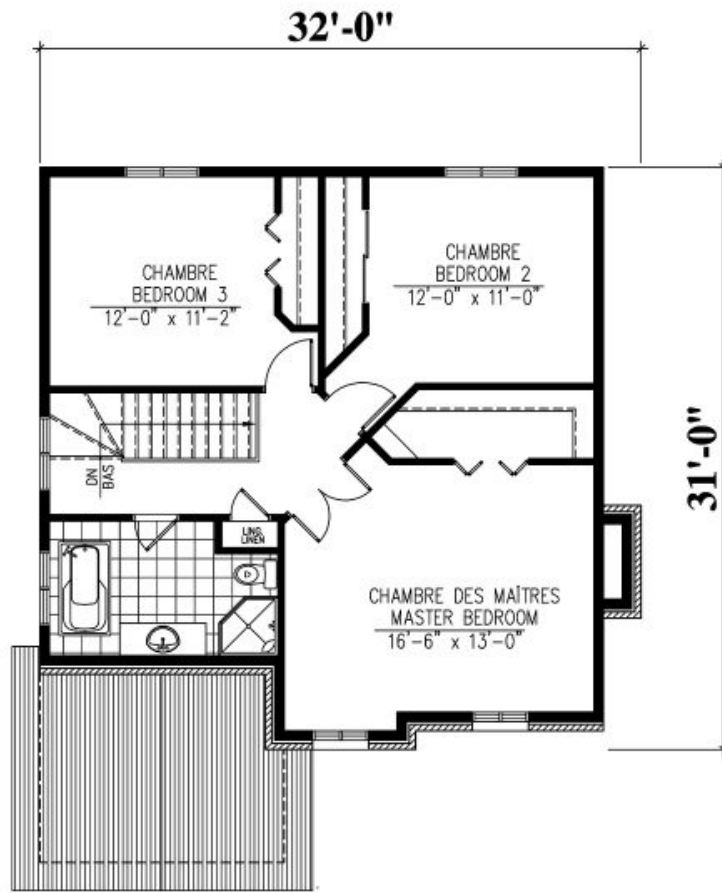


REZ-DE-CHAUSSÉE : 752 p.c.
MAIN FLOOR : 752 sq.ft.
GARAGE : 259 p.c. / sq.ft.

521 - Le Lombardo

Plan Inversé / Reversed Plan





ÉTAGE : 872 p.c.
SECOND FLOOR : 872 sq.ft.

521 - Le Lombardo

Plan Inversé / Reversed Plan



