

## 525 - LE CAMPAGNA



**2 étages | 3 chambres | 2 salles de bain | 1 salle d'eau | 1 870 pi<sup>2</sup>**

**À partir de 319 200\$**

**UGS : 525 | Catégories : [Cottage](#) |**

## PRODUCT DESCRIPTION

**STYLE ARCHITECTURAL:** Champêtre-Rustique

### **DIMENSIONS**

**Superficie rez-de-chaussée (pc):** 935 pi2

**Superficie étage (pc):** 935 pi2

**Superficie totale (pc):** 1 870 pi2

**Superficie garage (pc):** 528 pi2

**Largeur de la maison (pieds):** 30'

**Profondeur de la maison (pieds):** 32'

**Hauteur total de la maison:** 36-10''

### **HAUTEUR DES PLAFONDS**

**RDC:** 9'

**Étage:** 8'

**Salon:** 9'

**Salle à manger:** 9'

**Chambre des maîtres:** 9'

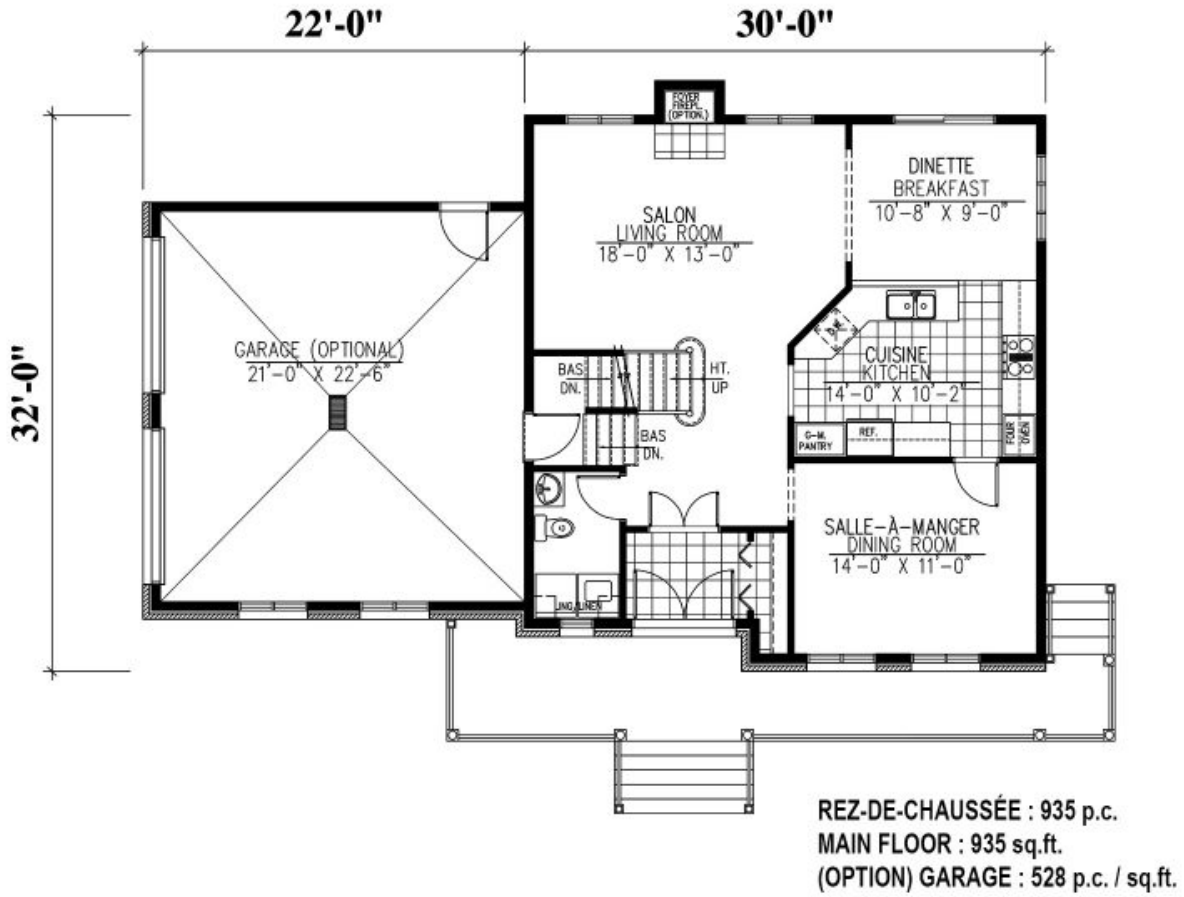
**Halle d'entrée:** 9'

**GARAGE:** Avec, Sans

### **CARACTÉRISTIQUES**

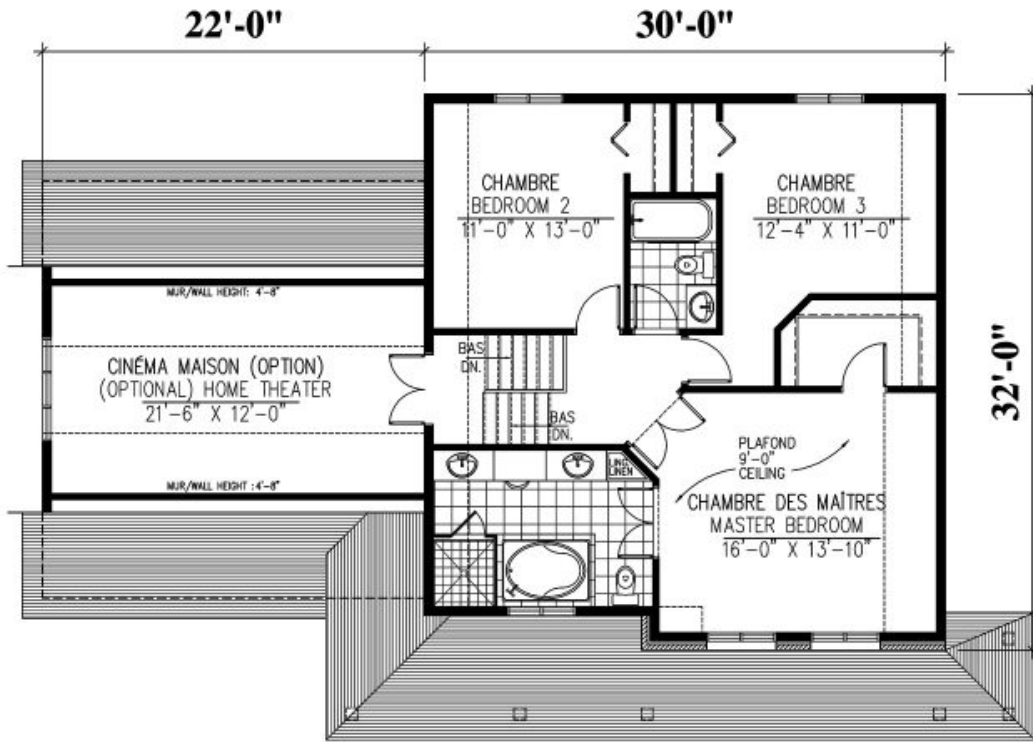
- Toiture en pente
- Salon à l'arrière

- Chambre des maitres avec walk-in
- Balcon couvert



## # 525 - Le Campagna



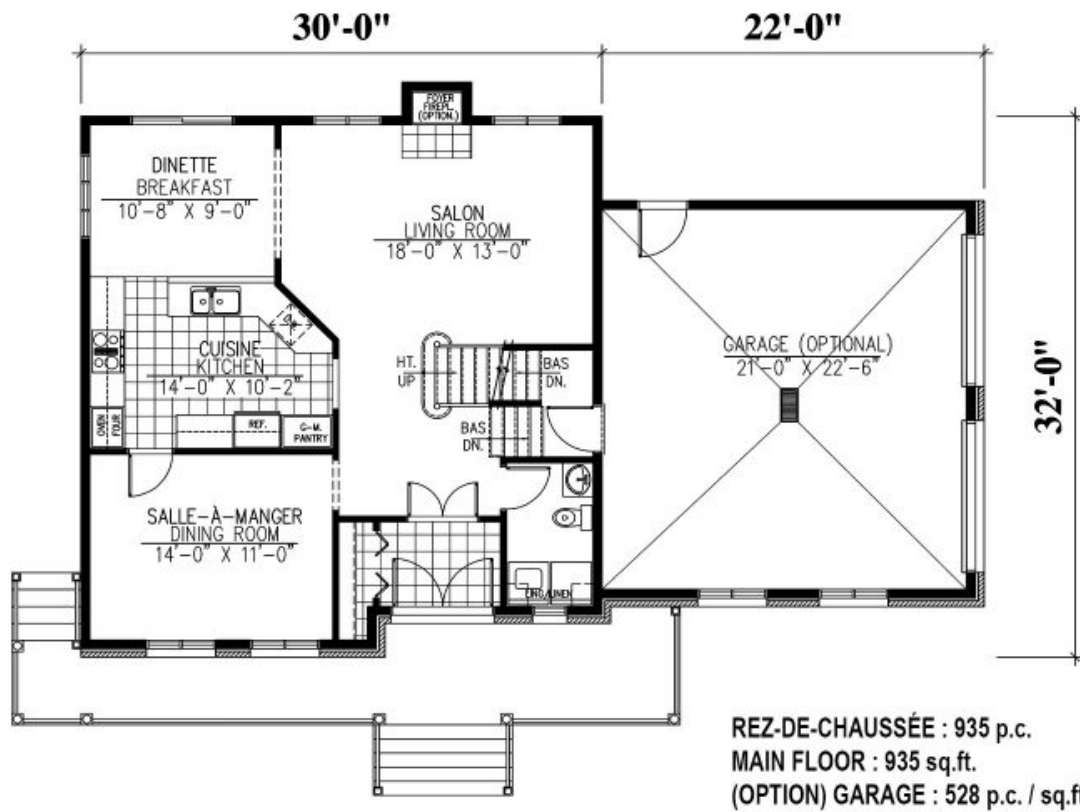


# 525 - Le Campagna

ÉTAGE : 935 p.c.  
(OPTION) SÉJOUR : 279 p.c.  
SECOND FLOOR : 935 sq.ft.  
(OPTIONAL) FAMILY ROOM : 279 sq.ft.



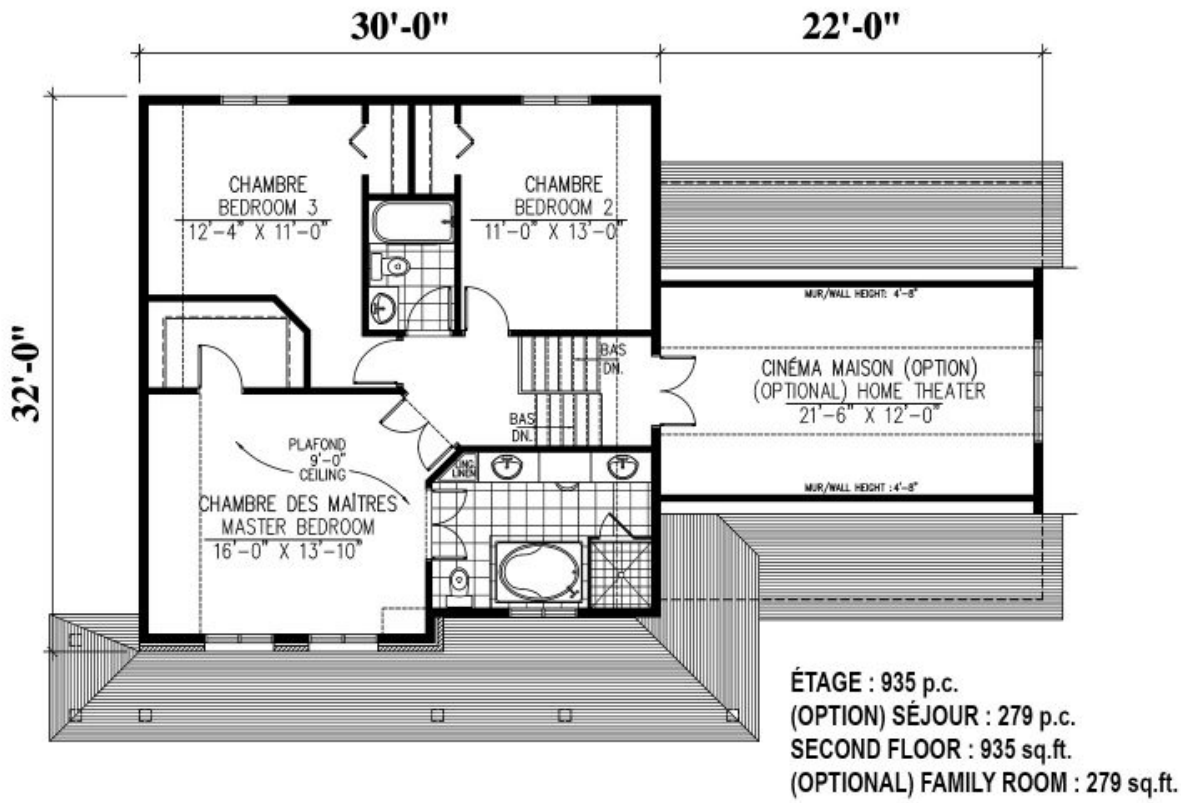




# 525 - Le Campagna

Plan Inversé / Reversed Plan





# 525 - Le Campagna

Plan Inversé / Reversed Plan



