

528 - LE LEONI



2 étages | 4 chambres | 2 salles de bain | 1 salle d'eau | 2 846 pi²

À partir de 616,170\$

SKU: 528 | Category: [Cottage / Bi-Génération](#) |

CARACTÉRISTIQUES DU PLAN

STYLE ARCHITECTURAL: Champêtre-Rustique

DIMENSIONS

Superficie rez-de-chaussée (pc): 1 438 pi²

Superficie étage (pc): 1 408 pi²

Superficie totale (pc): 2 846 pi²

Superficie garage (pc): 674 pi²

Largeur de la maison (pieds): 60'

Profondeur de la maison (pieds): 48'

Hauteur total de la maison: 32'-2"

HAUTEUR DES PLAFONDS

RDC: 9'

Étage: 8'

Salon: 9'

Salle à manger: 9'

Chambre des maîtres: 8'

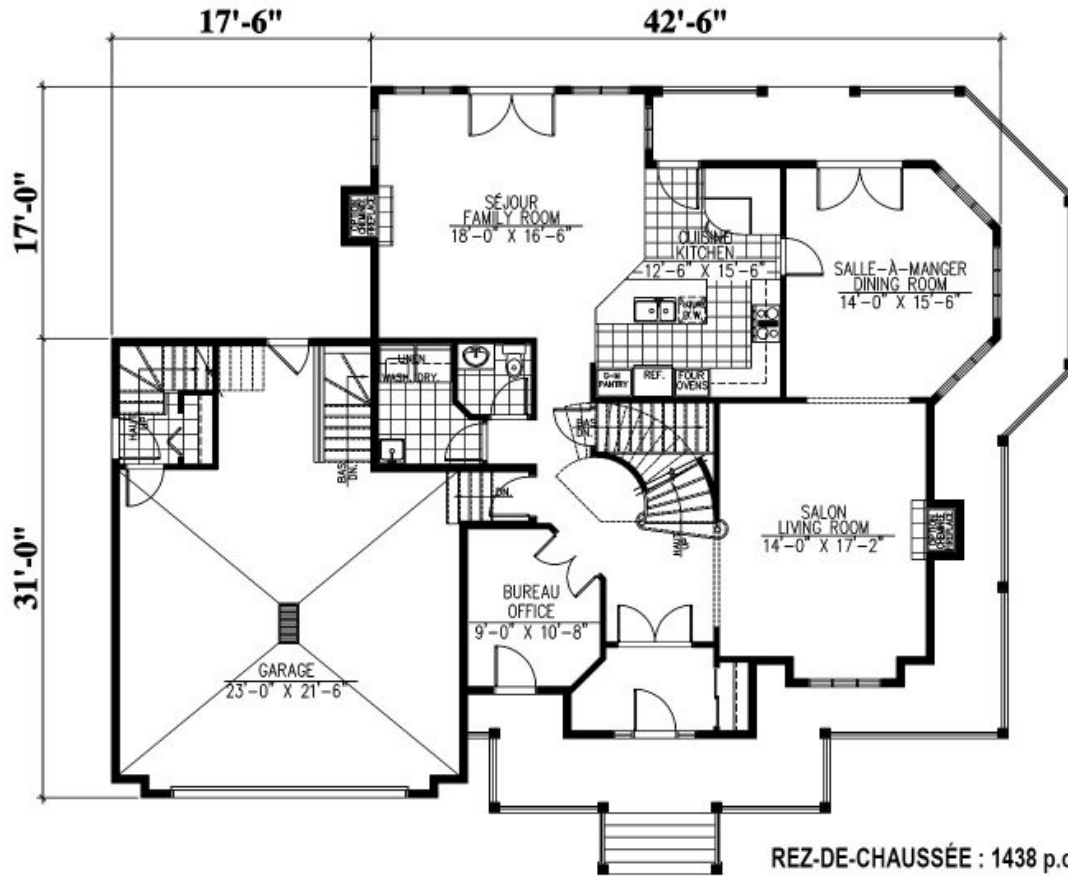
Halle d'entrée: 9'

GARAGE: Avec

CARACTÉRISTIQUES

- Salon à l'arrière
- Cuisine avec îlot

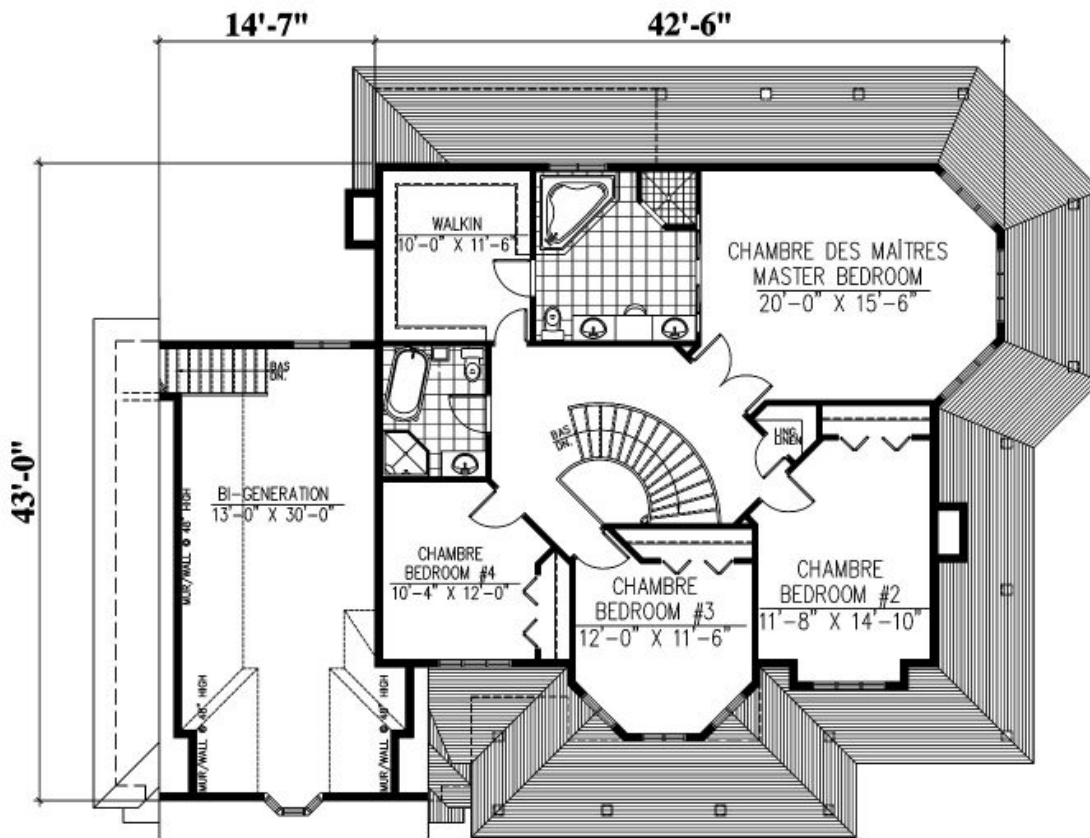
- Chambre des maitres avec walk-in
 - Balcon couvert
 - Patio couvert



528 - Le Leoni

REZ-DE-CHAUSSÉE : 1438 p.c.
MAIN FLOOR : 1438 sq.ft.
GARAGE : 690 p.c. / sq.ft.



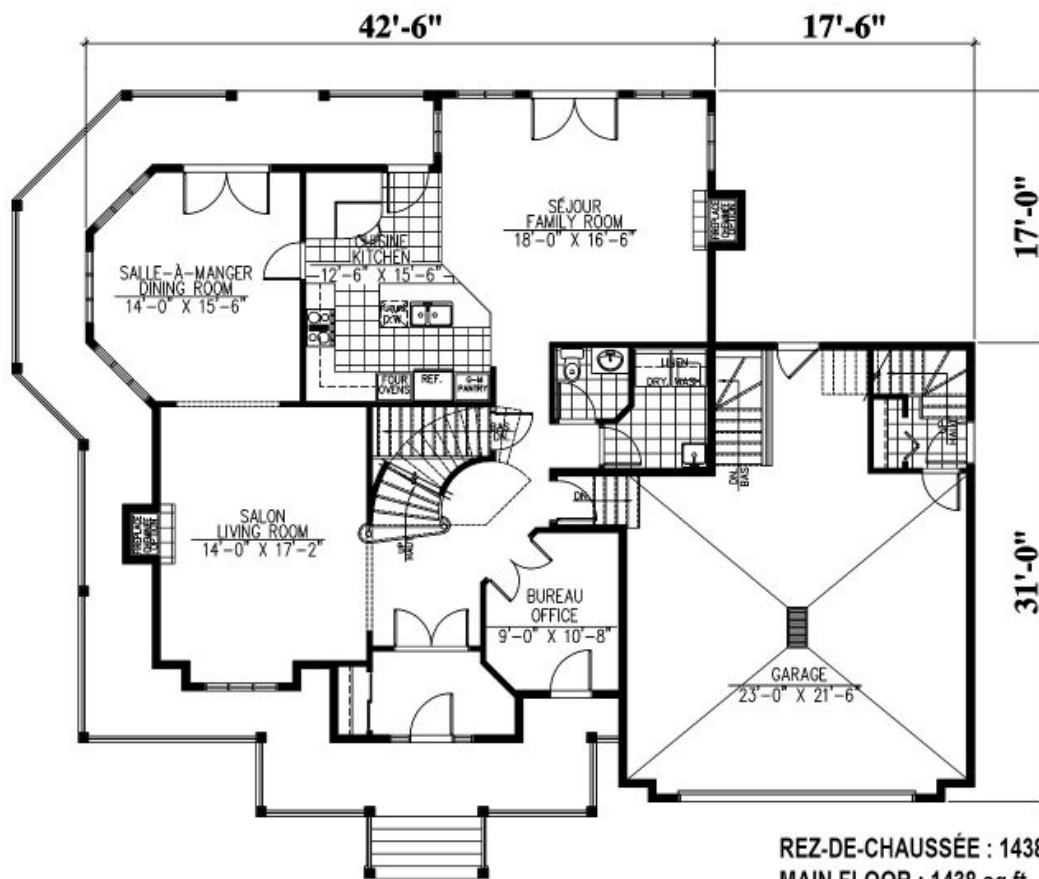


ÉTAGE : 1408 p.c.
SECOND FLOOR : 1408 sq.ft.
(OPTIONAL) BI-GENERATION : 450 p.c. / sq.ft.

528 - Le Leoni





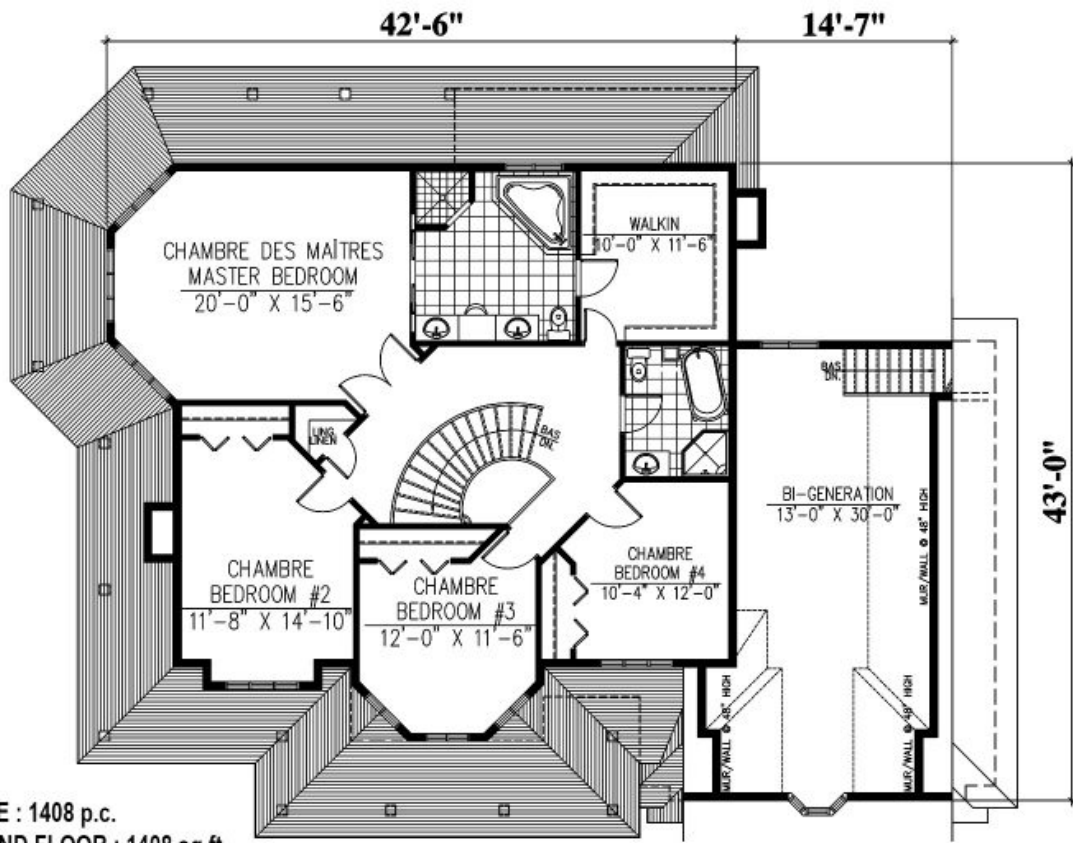


REZ-DE-CHAUSSÉE : 1438 p.c.
MAIN FLOOR : 1438 sq.ft.
GARAGE : 690 p.c. / sq.ft.



528 - Le Leoni

Plan Inversé / Reversed Plan



ÉTAGE : 1408 p.c.
SECOND FLOOR : 1408 sq.ft.
(OPTIONAL) BI-GENERATION : 450 p.c. / sq.ft.

528 - Le Leoni

Plan Inversé / Reversed Plan

