

531 - LE SOLARI



2 étages | 3 chambres | 1 salle de bain | 1 salle d'eau | 1 514 pi²

À partir de 247 200\$

UGS : 531 | Catégories : [Cottage](#) |

PRODUCT DESCRIPTION

STYLE ARCHITECTURAL: Château-Nouvelle Angleterre

DIMENSIONS

Superficie rez-de-chaussée (pc): 757 pi2

Superficie étage (pc): 757 pi2

Superficie totale (pc): 1 514 pi2

Superficie garage (pc): 353 pi2

Largeur de la maison (pieds): 24'

Profondeur de la maison (pieds): 33'

Hauteur total de la maison: 33'-6"

HAUTEUR DES PLAFONDS

RDC: 8'

Étage: 8'

Salon: 8'

Salle à manger: 8'

Chambre des maîtres: 8'

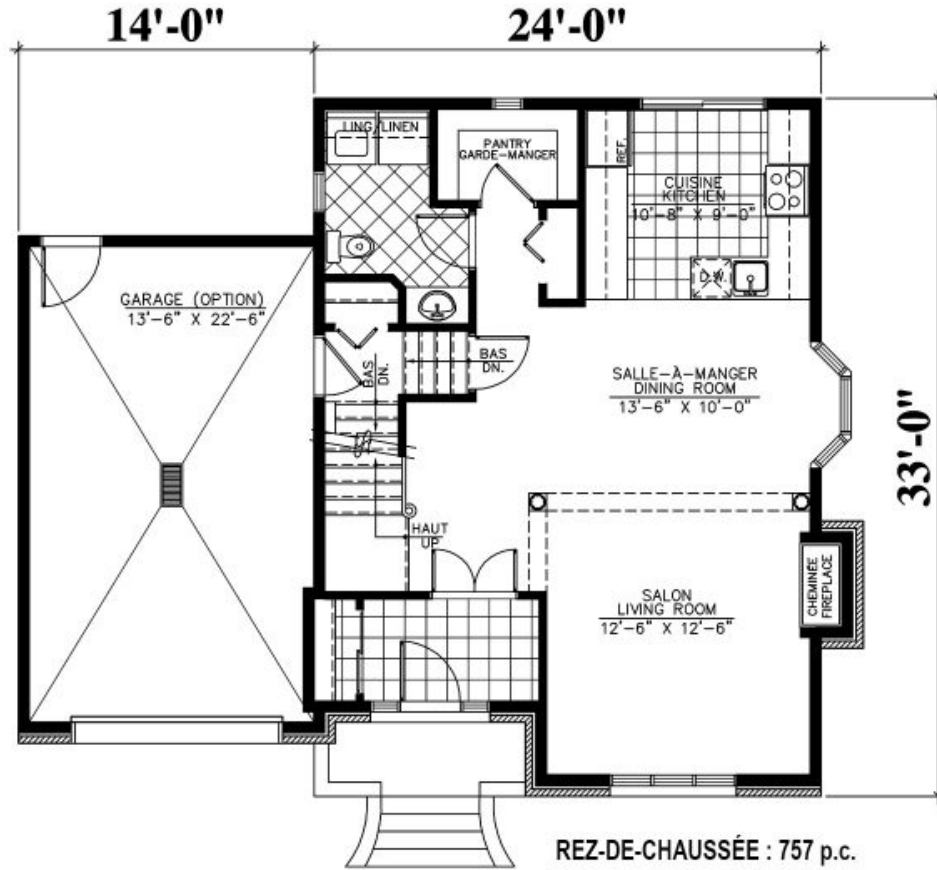
Halle d'entrée: 8'

GARAGE: Avec, Sans

CARACTÉRISTIQUES

- Aire ouverte
- Cuisine avec garde-manger walk-in

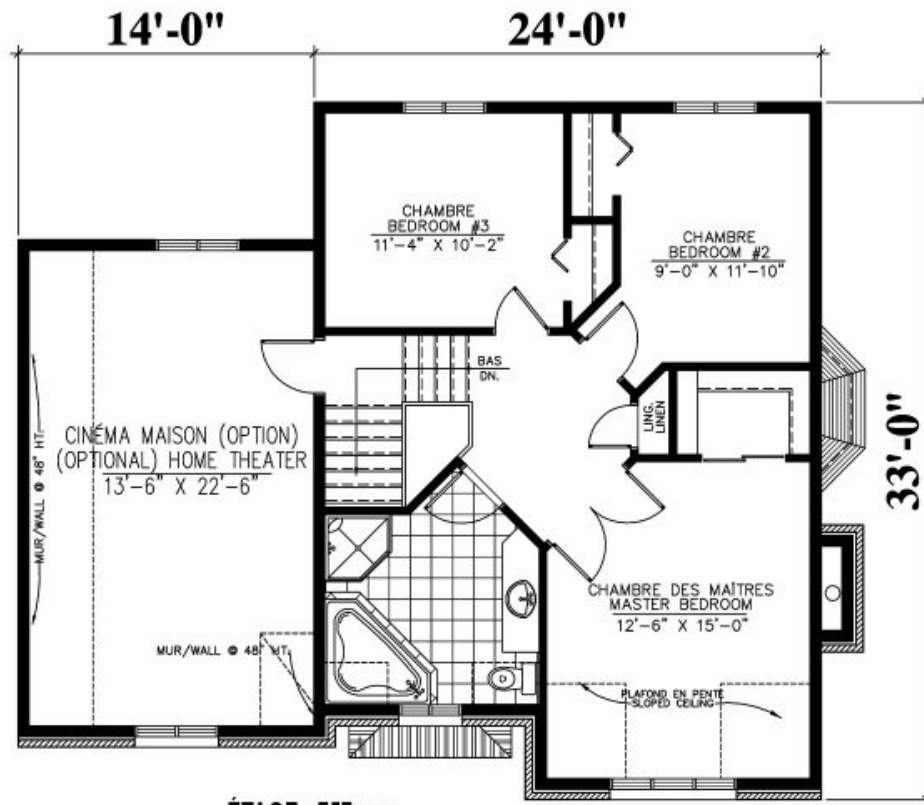
- Chambre des maitres avec walk-in



531 - Le Solari

REZ-DE-CHAUSSÉE : 757 p.c.
MAIN FLOOR : 757 sq.ft.
(OPTION) GARAGE : 334 p.c. / sq.ft.



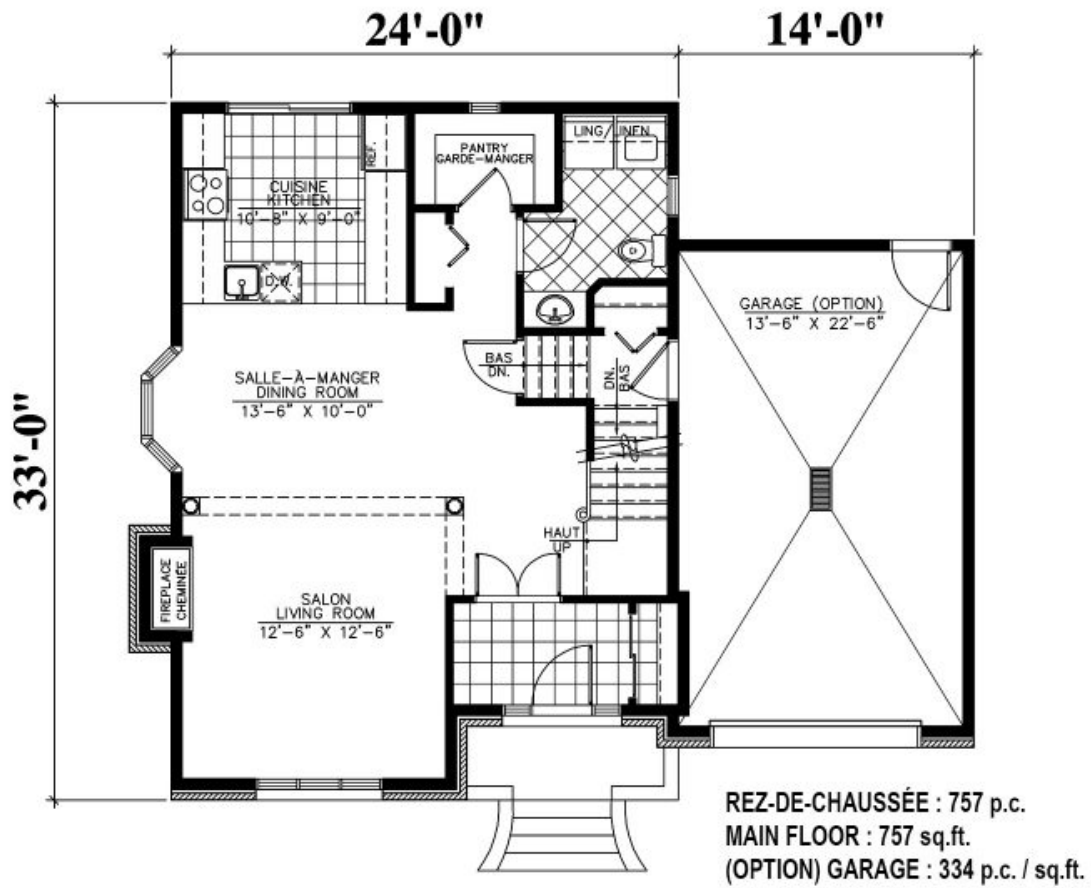


ÉTAGE : 757 p.c.
(OPTION) SÉJOUR : 337 p.c.
SECOND FLOOR : 757 sq.ft.
(OPTIONAL) FAMILY ROOM : 337 sq.ft.

531 - Le Solari



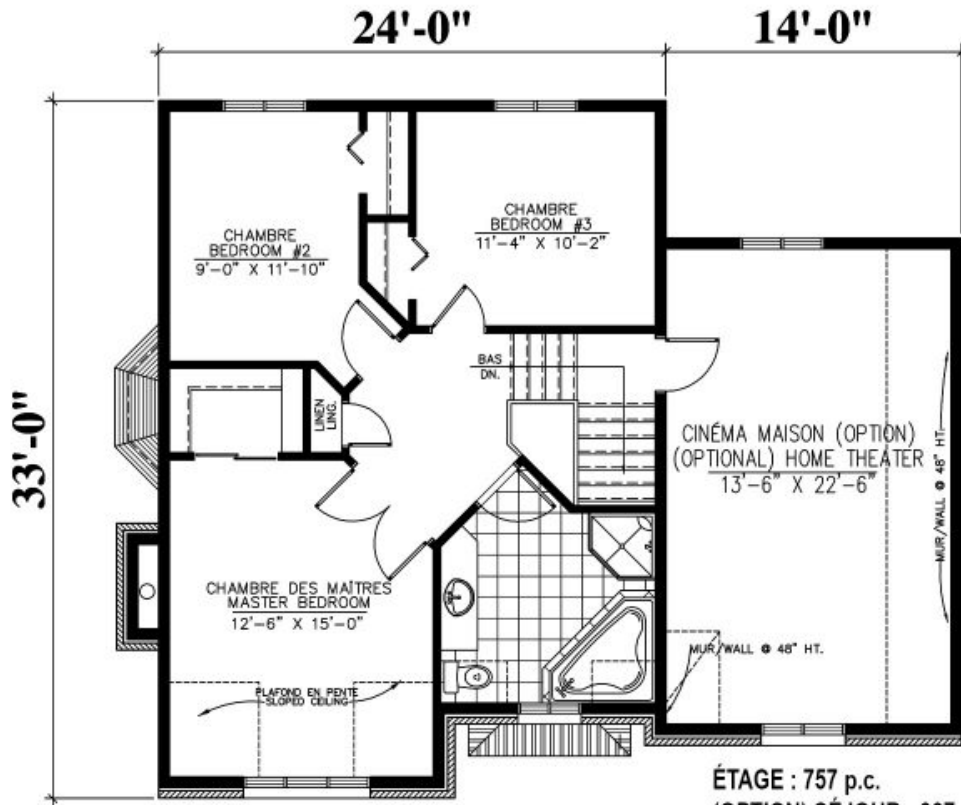




531 - Le Solari

Plan Inversé / Reversed Plan





ÉTAGE : 757 p.c.
(OPTION) SÉJOUR : 337 p.c.
SECOND FLOOR : 757 sq.ft.
(OPTIONAL) FAMILY ROOM : 337 sq.ft.

531 - Le Solari

Plan Inversé / Reversed Plan

