

## 535 - LE PANTHÉON



**1,2 étages | 2 chambres | 2 salles de bain | 1 524 pi<sup>2</sup>**

**À partir de 364 000\$**

**UGS : 535 | Catégories :** [Bungalow / Cottage](#), [Bungalow](#), [Bungalow - Plain pied](#), [Bungalow - Plain pied / Cottage](#), [Cottage](#) |

## **PRODUCT DESCRIPTION**

**STYLE ARCHITECTURAL:** Château-Nouvelle Angleterre

### **DIMENSIONS**

**Superficie rez-de-chaussée (pc):** 1 524 pi2

**Superficie totale (pc):** 1 524 pi2

**Superficie garage (pc):** 342 pi2

**Largeur de la maison (pieds):** 42'

**Profondeur de la maison (pieds):** 50'

**Hauteur total de la maison:** 33'

### **HAUTEUR DES PLAFONDS**

**RDC:** 9'-10'

**Salon:** 10'

**Salle à manger:** 9'

**Chambre des maîtres:** 8'-9'

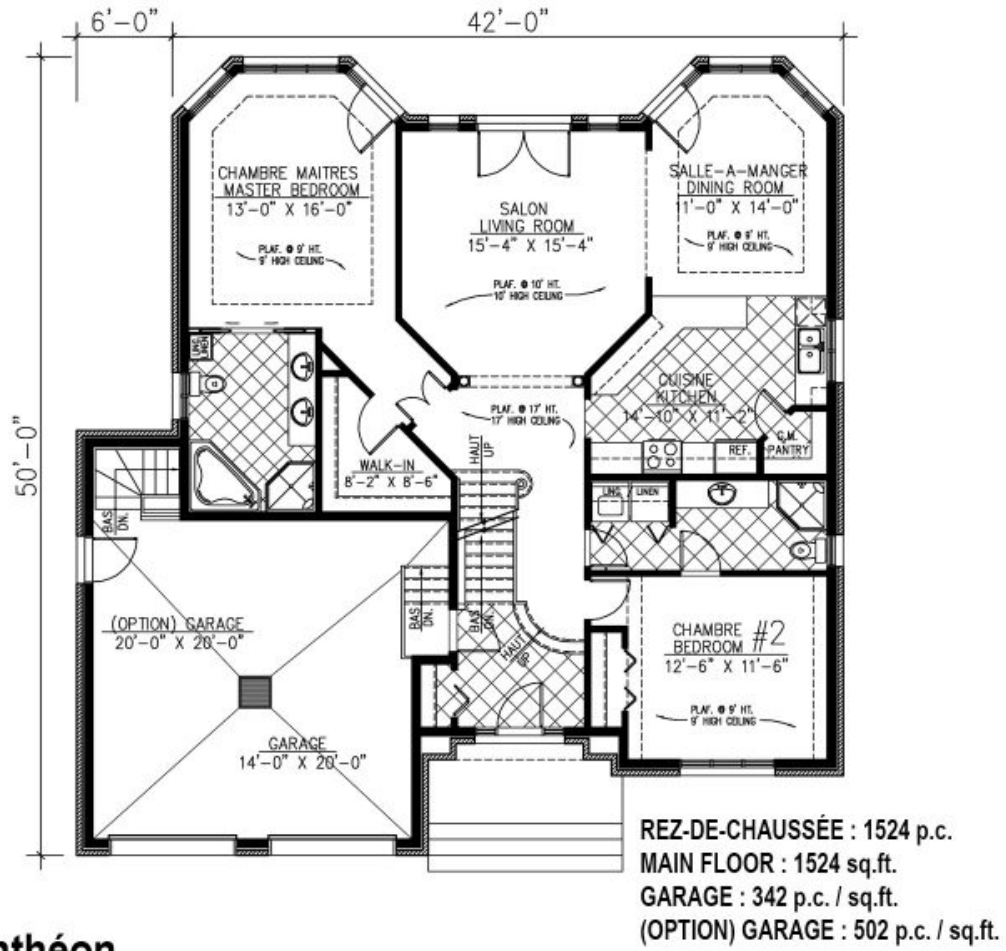
**Halle d'entrée:** 17'

**GARAGE:** Avec

### **CARACTÉRISTIQUES**

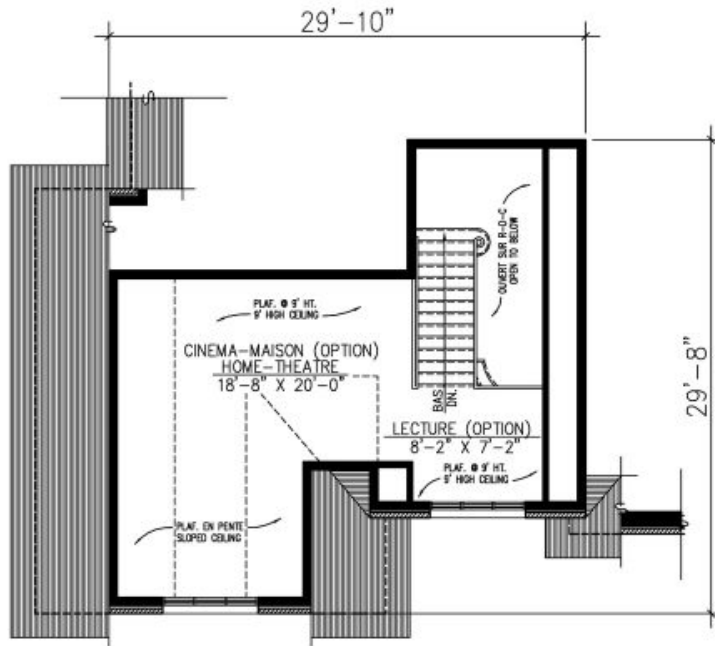
- Aire ouverte
- Toiture en pente
- Salon à l'arrière
- Cuisine avec garde-manger walk-in
- Chambre des maitres au rez-de-chaussée

- Chambre des maitres avec walk-in



### # 535 - Le Panthéon



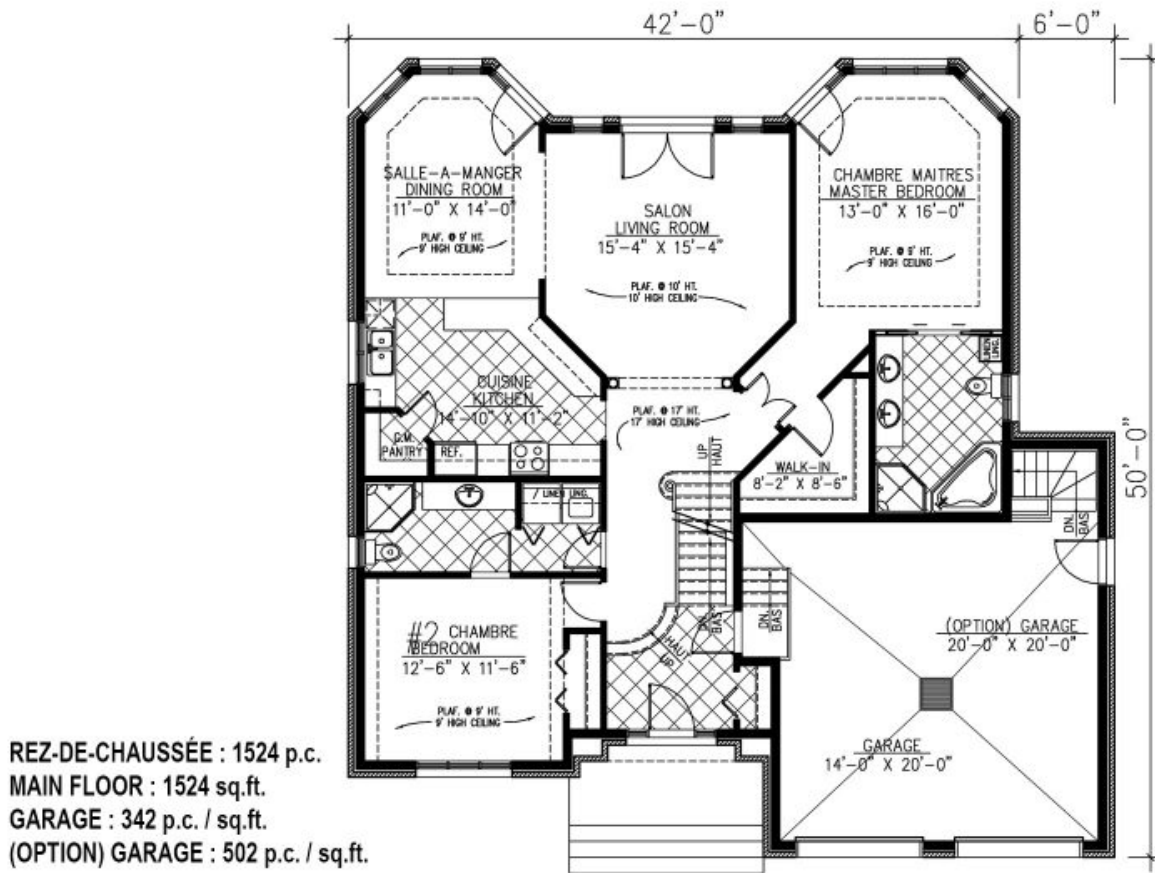


(OPTION) CINÉMA MAISON : 430 p.c.  
(OPTIONAL) HOME THEATER : 430 sq.ft.

## # 535 - Le Panthéon





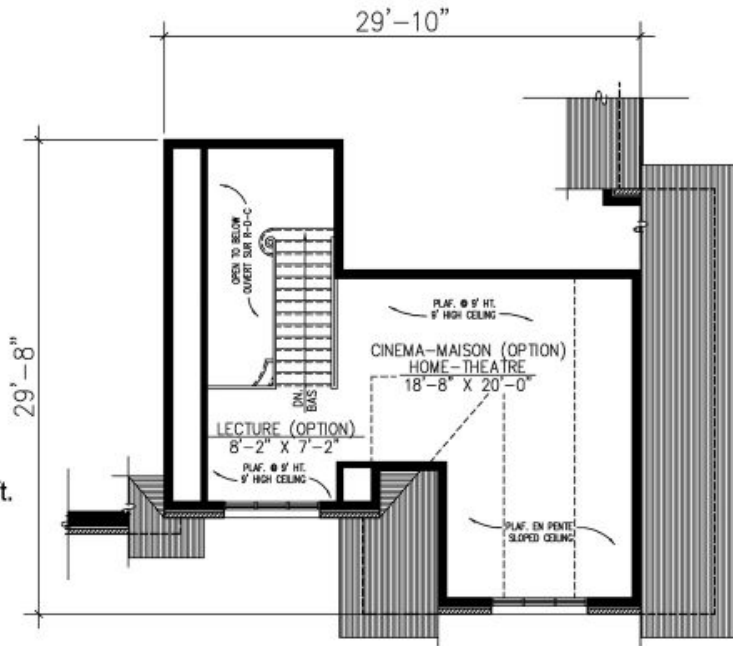


# 535 - Le Panthéon

Plan Inversé / Reversed Plan



(OPTION) CINÉMA MAISON : 430 p.c.  
(OPTIONAL) HOME THEATER : 430 sq.ft.



### # 535 - Le Panthéon

### Plan Inversé / Reversed Plan



