

538 - LE MONTMARTRE



2 étages | 3 chambres | 1 salle de bain | 1 salle d'eau | 1 566 pi²

À partir de 260 600\$

UGS : 538 | Catégories : [Cottage](#) |

PRODUCT DESCRIPTION

STYLE ARCHITECTURAL: Château-Nouvelle Angleterre

DIMENSIONS

Superficie rez-de-chaussée (pc): 783 pi2

Superficie étage (pc): 783 pi2

Superficie totale (pc): 1 566 pi2

Superficie garage (pc): 264 pi2

Largeur de la maison (pieds): 26'

Profondeur de la maison (pieds): 32'

Hauteur total de la maison: 35'-6"

HAUTEUR DES PLAFONDS

RDC: 8'

Étage: 8'

Salon: 8'

Salle à manger: 8'

Chambre des maîtres: 8'

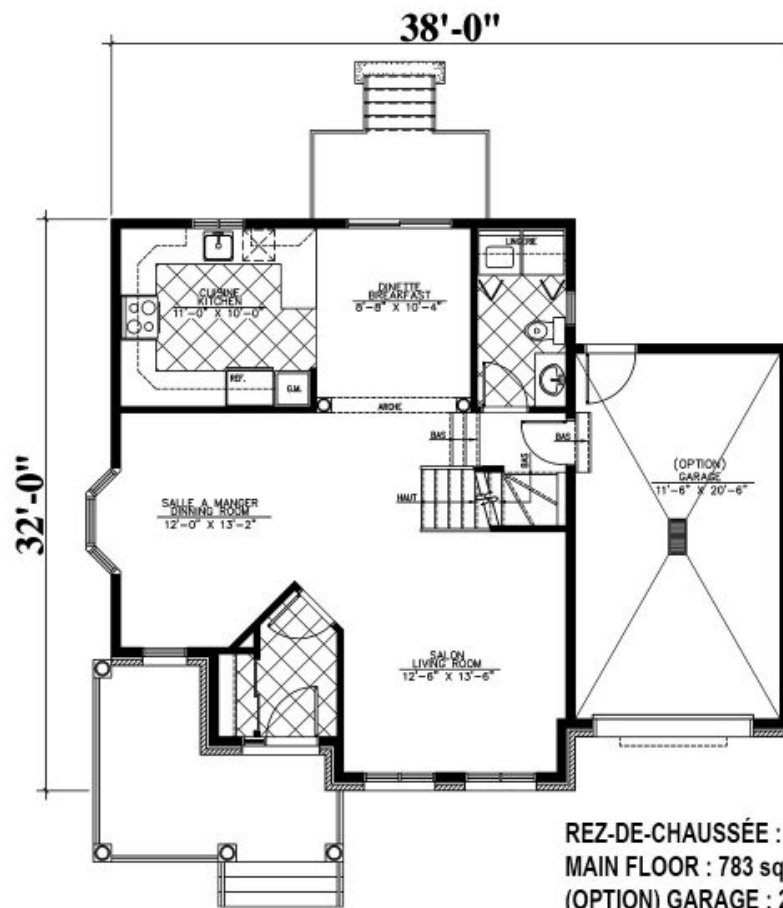
Halle d'entrée: 8'

GARAGE: Avec, Sans

CARACTÉRISTIQUES

- Aire ouverte
- Accès à la salle-de-bain par la chambre principale

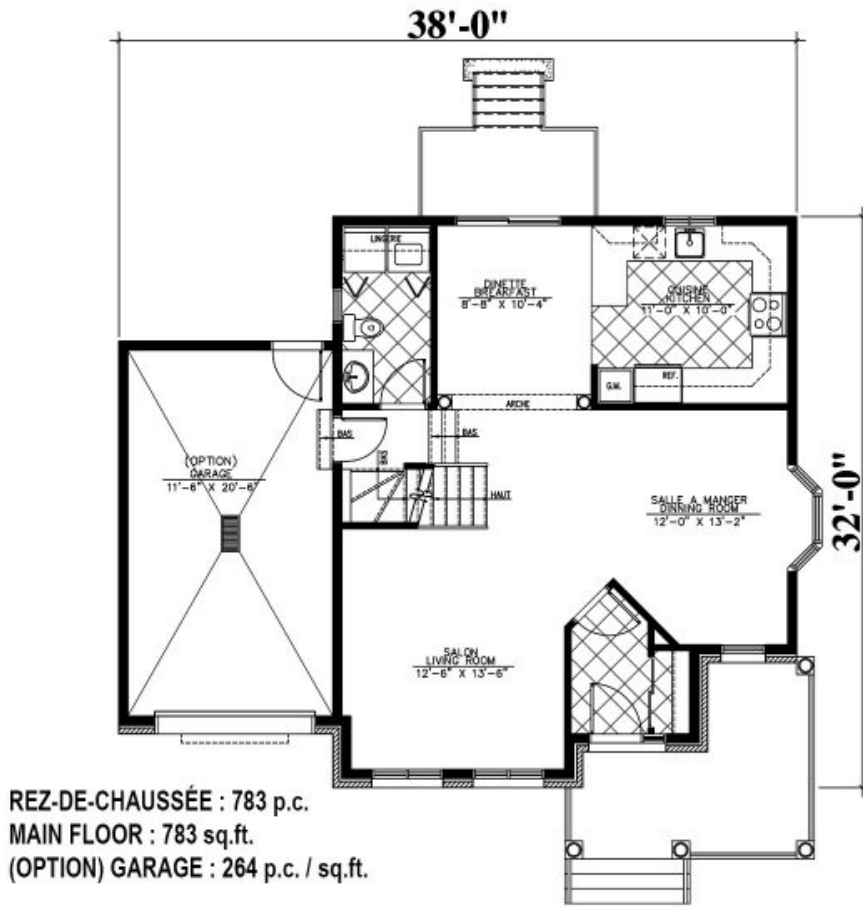
- Toiture en pente
- Salon à l'arrière
- Chambre des maitres avec walk-in
- Balcon couvert



538 - Le montmartre



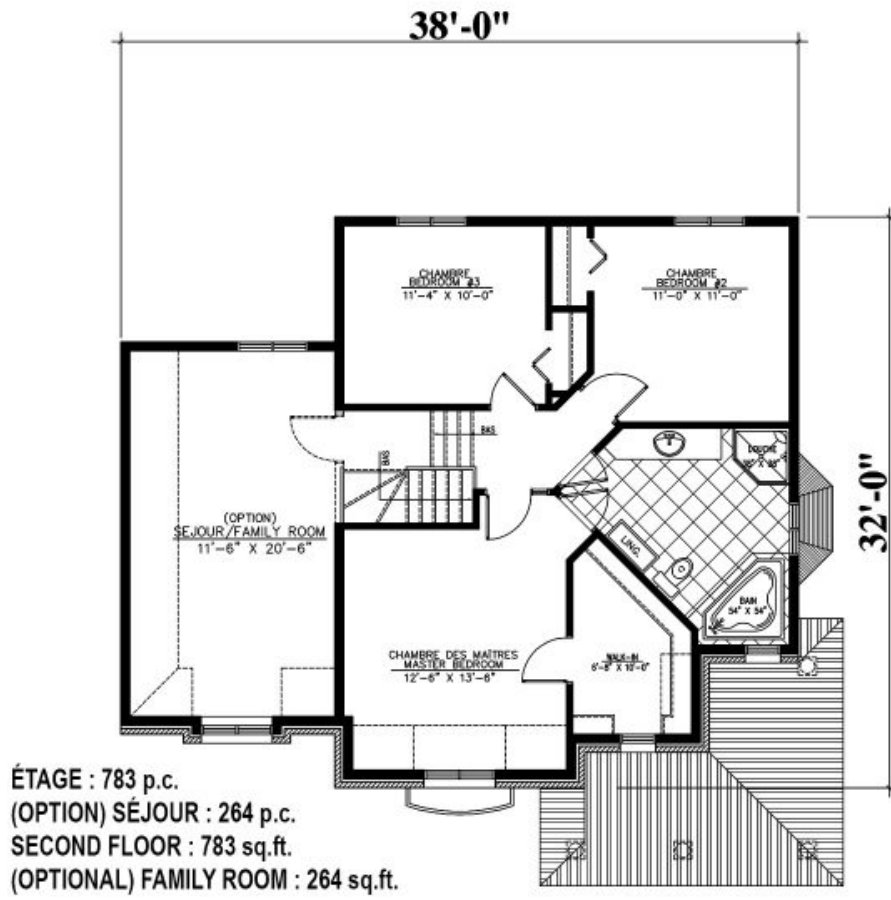




538 - Le montmartre

Plan Inversé / Reversed Plan





538 - Le montmartre

Plan Inversé / Reversed Plan









