

## 539 - LE PIGALE



**2 étages | 3 chambres | 1 salle de bain | 1 salle d'eau | 1 532 pi<sup>2</sup>**

**À partir de 276 300\$**

**UGS : 539 | Catégories : [Cottage](#) |**

## PRODUCT DESCRIPTION

**STYLE ARCHITECTURAL:** Château-Nouvelle Angleterre

### **DIMENSIONS**

**Superficie rez-de-chaussée (pc):** 690 pi2

**Superficie étage (pc):** 842 pi2

**Superficie totale (pc):** 1 532 pi2

**Superficie garage (pc):** 262 pi2

**Largeur de la maison (pieds):** 32'

**Profondeur de la maison (pieds):** 32'

**Hauteur total de la maison:** 35'-10"

### **HAUTEUR DES PLAFONDS**

**RDC:** 8'

**Étage:** 8'

**Salon:** Cathédrale

**Salle à manger:** 8'

**Chambre des maîtres:** 8'

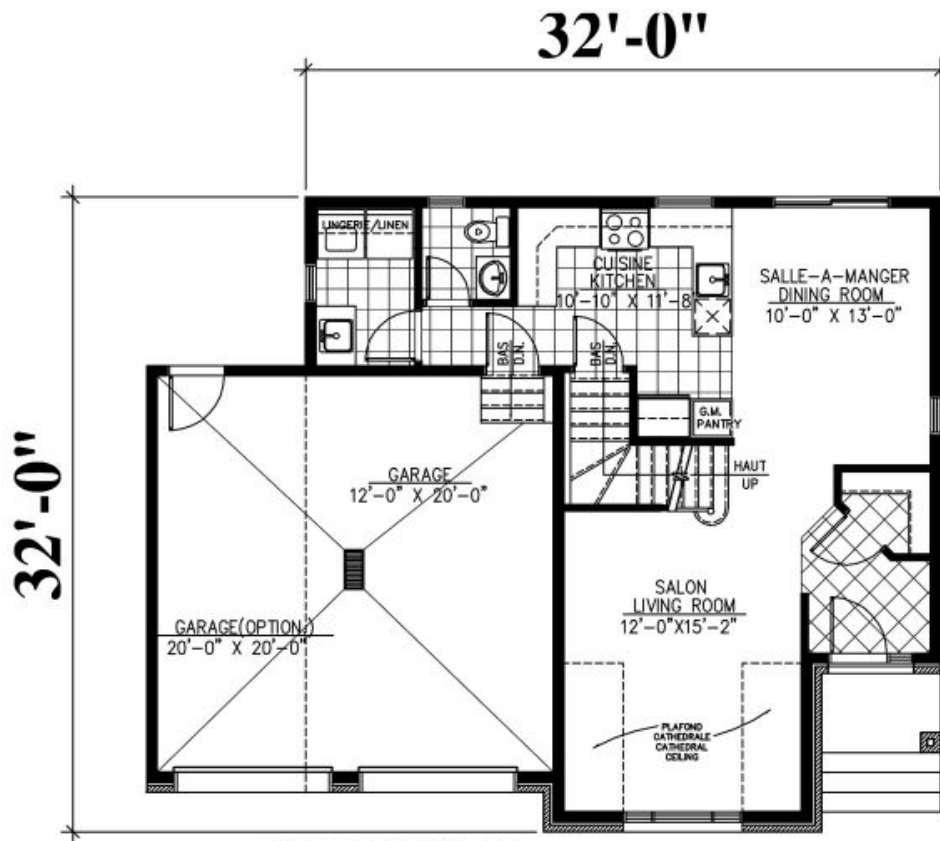
**Halle d'entrée:** 8'

**GARAGE:** Avec

### **CARACTÉRISTIQUES**

- Aire ouverte
- Accès à la salle-de-bain par la chambre principale

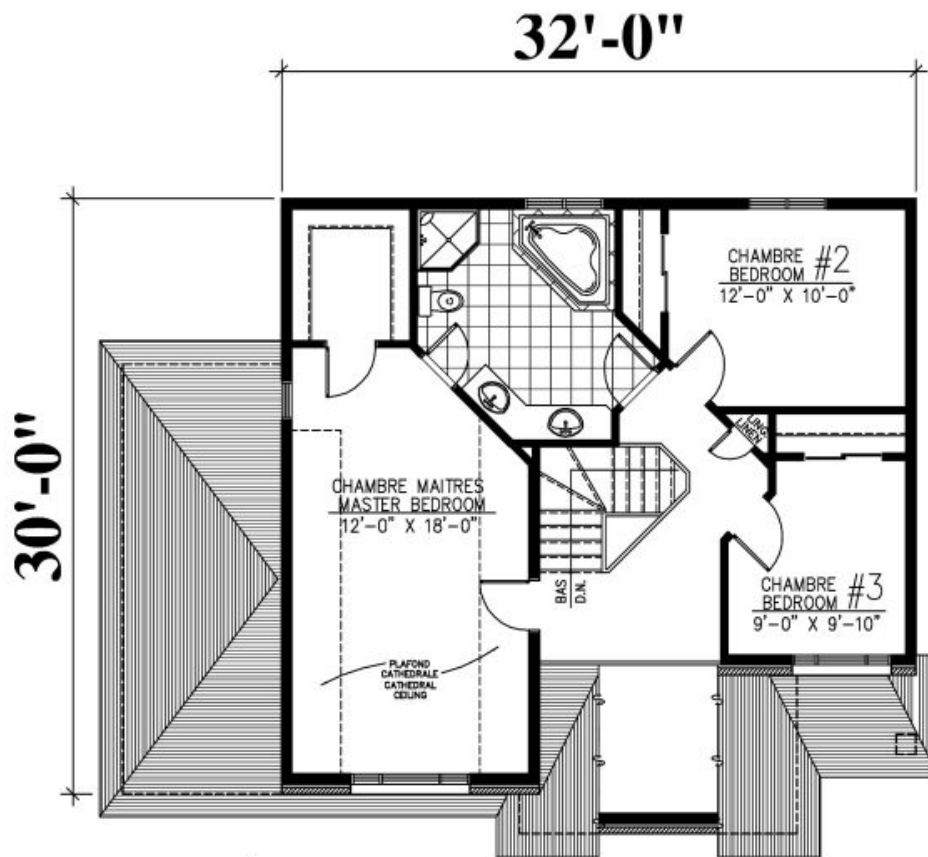
- Toiture en pente
- Chambre des maitres avec walk-in



REZ-DE-CHAUSSÉE : 690 p.c.  
MAIN FLOOR : 690 sq.ft.  
GARAGE : 262 p.c. / sq.ft.  
(OPTION) GARAGE DOUBLE : 434 p.c. / sq.ft.

# 539 - Le Pigale





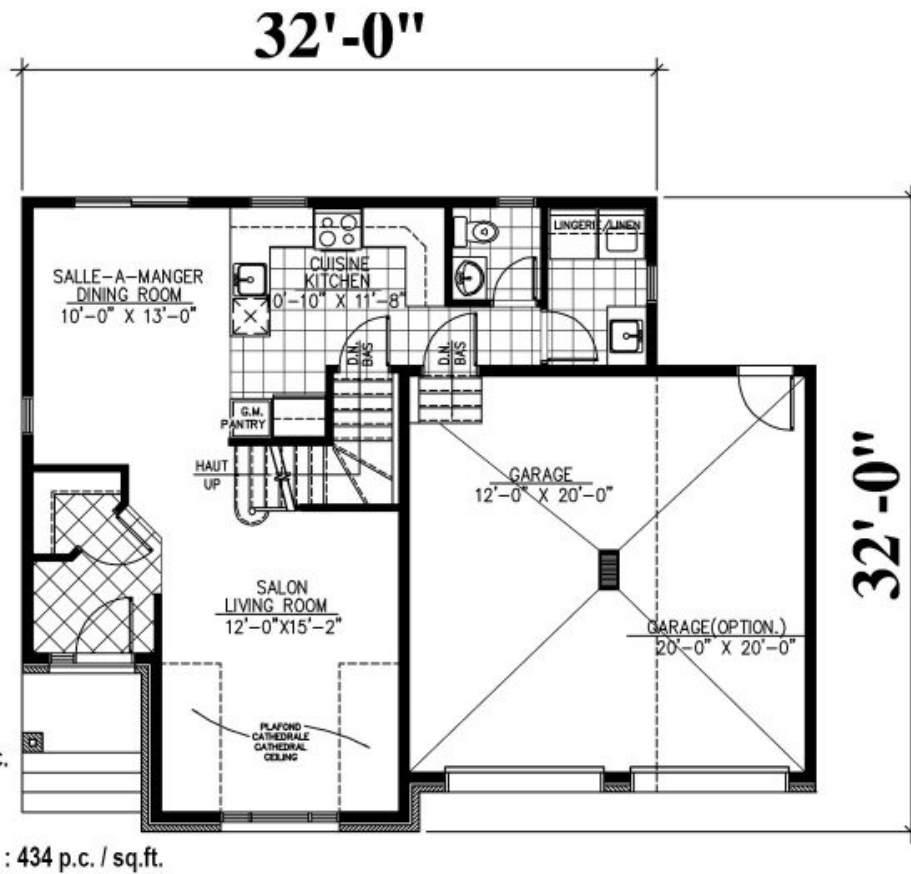
ÉTAGE : 842 p.c.  
SECOND FLOOR : 842 sq.ft.

# 539 - Le Pigale







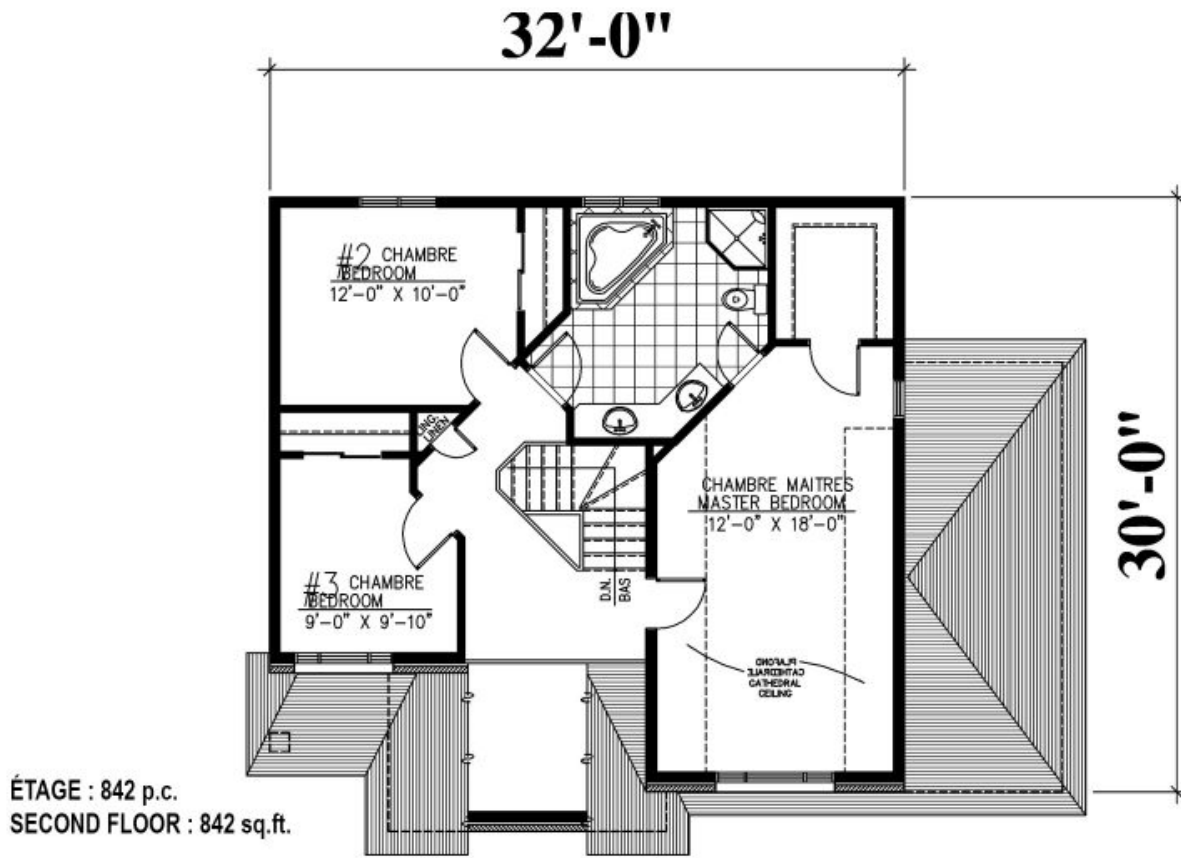


REZ-DE-CHAUSSEE : 690 p.c.  
MAIN FLOOR : 690 sq.ft.  
GARAGE : 262 p.c. / sq.ft.  
(OPTION) GARAGE DOUBLE : 434 p.c. / sq.ft.

## # 539 - Le Pigale

### Plan Inversé / Reversed Plan





# 539 - Le Pigale

Plan Inversé / Reversed Plan

