

## 545 - LE TROCADÉRO



**1 étage | 2 chambres | 1 salle de bain | 874 pi<sup>2</sup>**

**À partir de 147,660\$**

**SKU:** 545 | **Categories:** [Bungalow](#), [Bungalow - Plain pied](#) |

## CARACTÉRISTIQUES DU PLAN

**STYLE ARCHITECTURAL:** Château-Nouvelle Angleterre

### **DIMENSIONS**

**Superficie rez-de-chaussée (pc):** 874 pi<sup>2</sup>

**Superficie totale (pc):** 874 pi<sup>2</sup>

**Largeur de la maison (pieds):** 26'

**Profondeur de la maison (pieds):** 35'

**Hauteur total de la maison:** 24'-7"

### **HAUTEUR DES PLAFONDS**

**RDC:** 8'

**Salon:** 8'

**Salle à manger:** 8'

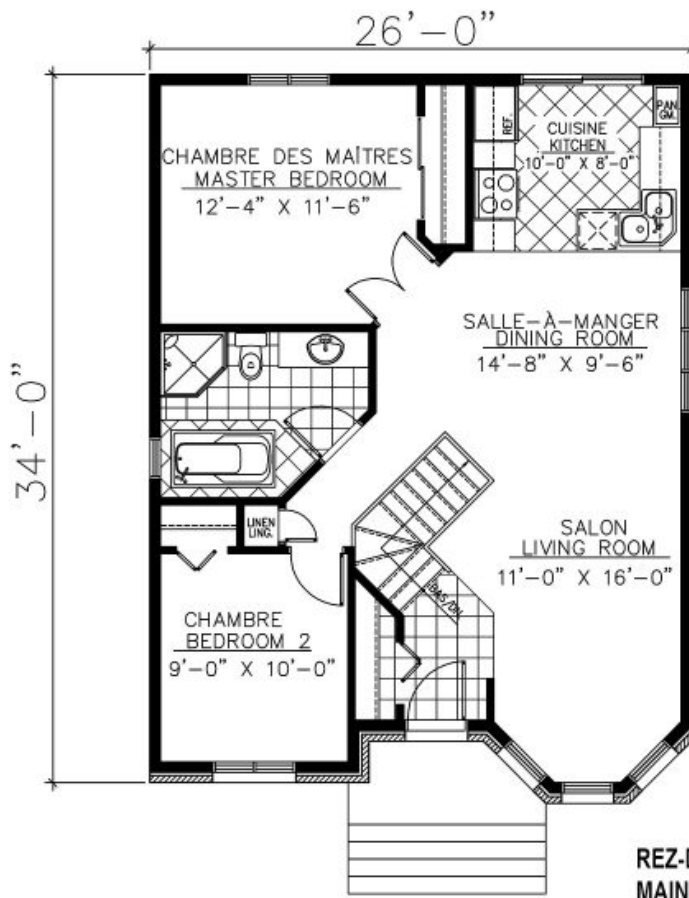
**Chambre des maîtres:** 8'

**Halle d'entrée:** 8'

**GARAGE:** Sans

### **CARACTÉRISTIQUES**

- Aire ouverte
- Toiture en pente
- Chambre des maitres au rez-de-chaussée

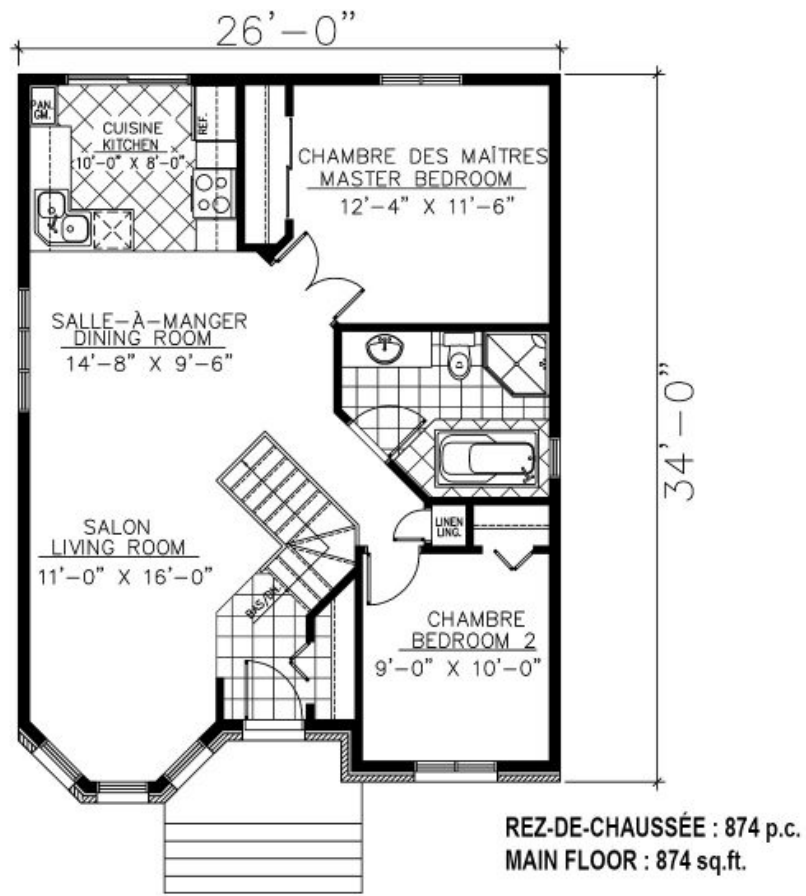


REZ-DE-CHAUSSÉE : 874 p.c.  
MAIN FLOOR : 874 sq.ft.

# 545 - Le Trocadéro







# 545 - Le Trocadéro

Plan Inversé / Reversed Plan

