

550 - LE POMPIDOU



2 étages | 4 chambres | 2 salles de bain | 1 salle d'eau | 3 321 pi²

À partir de 625 600\$

UGS : 550 | Catégories : [Cottage](#) |

PRODUCT DESCRIPTION

STYLE ARCHITECTURAL: Château-Nouvelle Angleterre

DIMENSIONS

Superficie rez-de-chaussée (pc): 1 825 pi2

Superficie étage (pc): 1 496 pi2

Superficie totale (pc): 3 321 pi2

Superficie garage (pc): 492 pi2

Largeur de la maison (pieds): 63'

Profondeur de la maison (pieds): 67'-6"

Hauteur total de la maison: 35'-5"

HAUTEUR DES PLAFONDS

RDC: 9'

Étage: 8'

Salon: 9'

Salle à manger: 9'

Chambre des maîtres: 8'

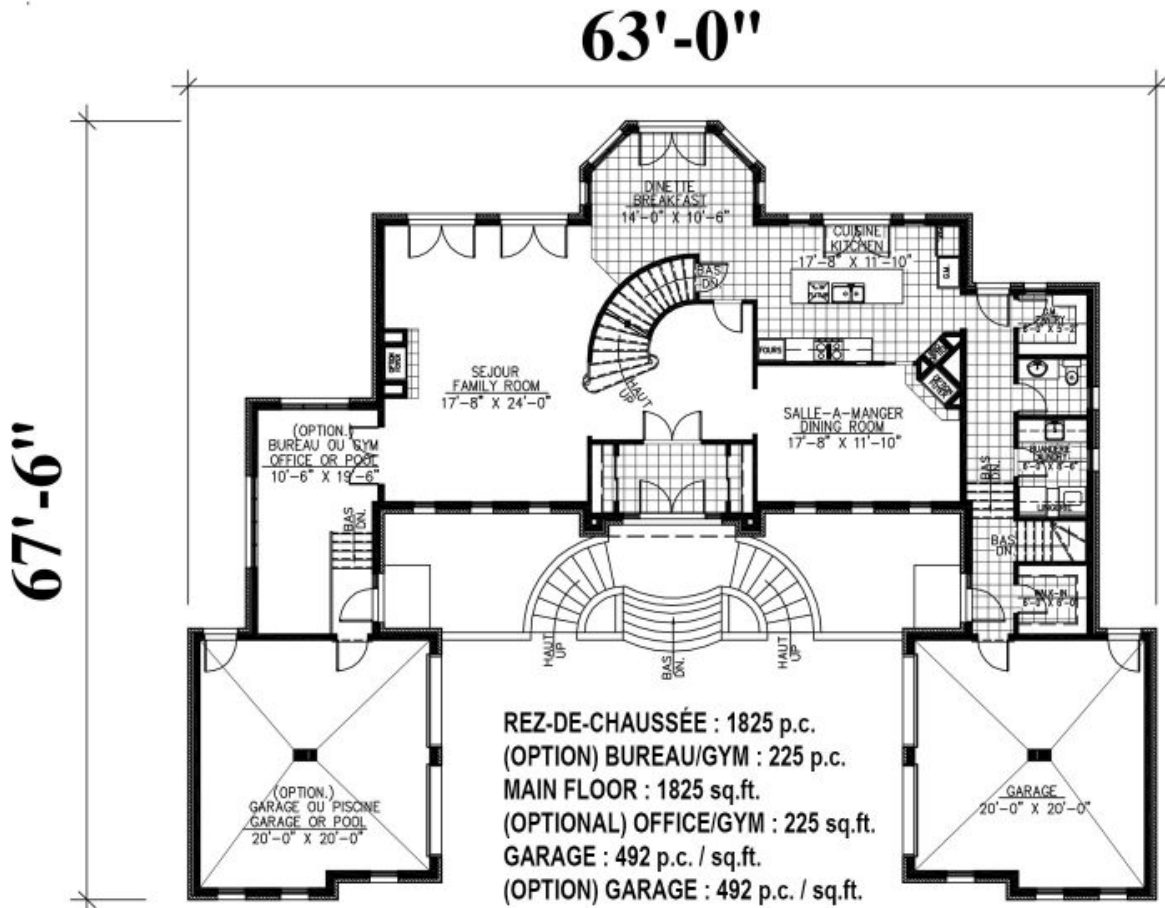
Halle d'entrée: 9'

GARAGE: Avec

CARACTÉRISTIQUES

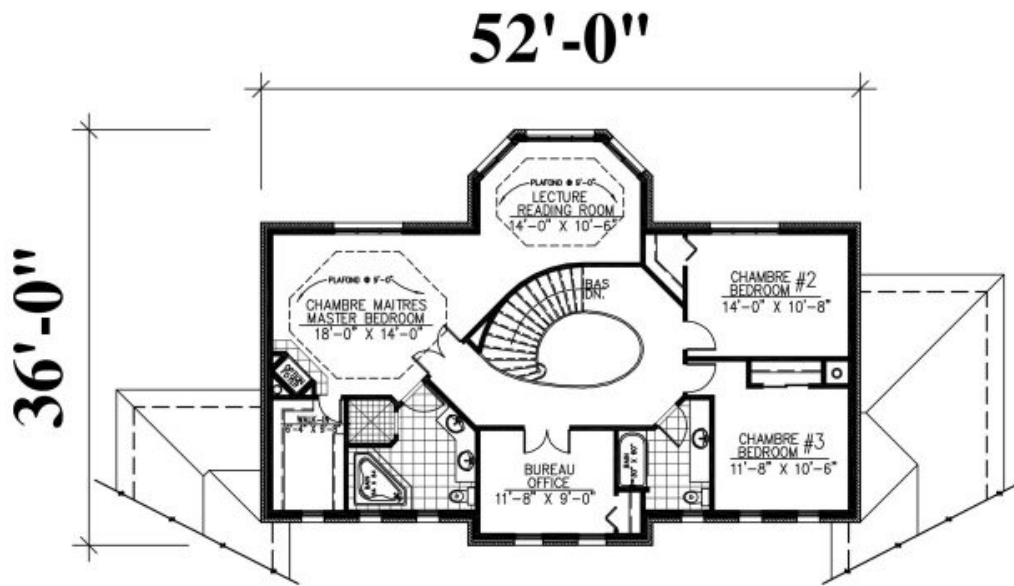
- Aire ouverte
- Salon à l'arrière

- Cuisine avec garde-manger walk-in
 - Cuisine avec îlot
- Chambre des maitres avec walk-in
 - Balcon couvert



550 - Le Pompidou



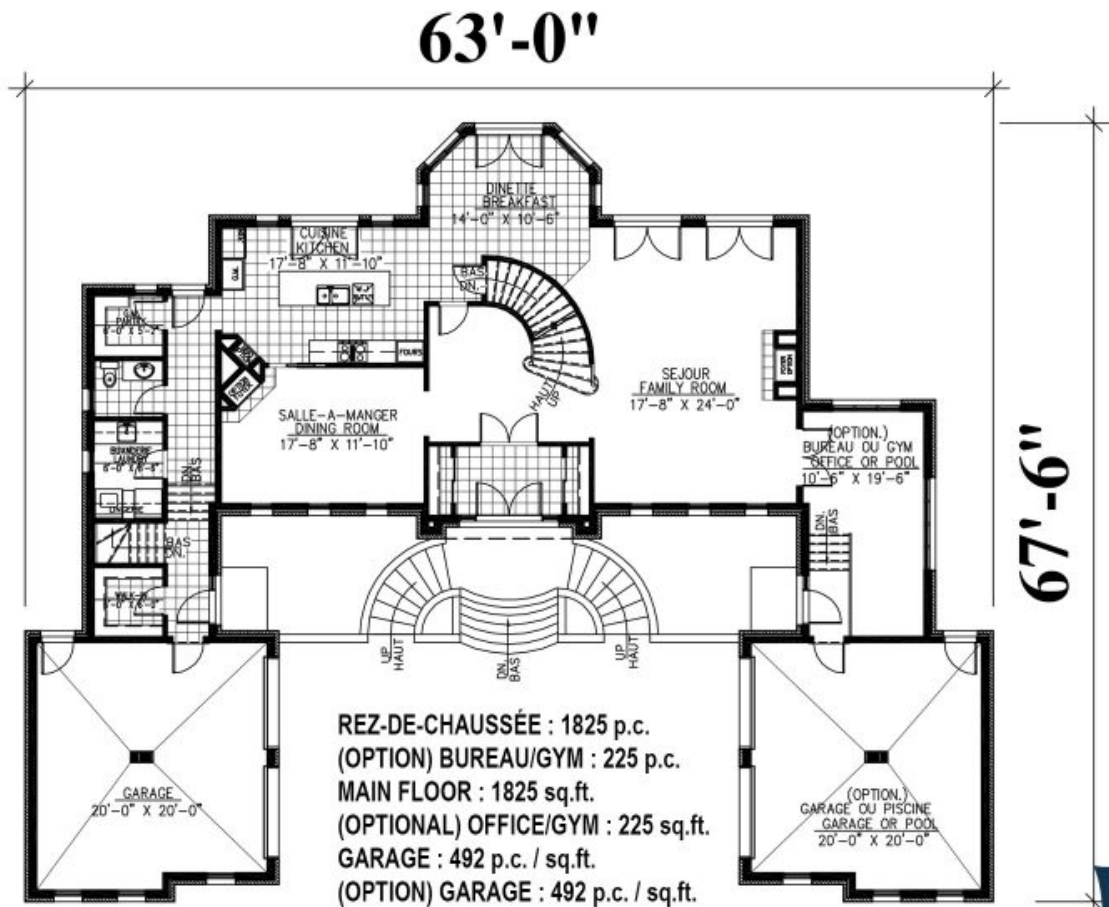


ÉTAGE : 1496 p.c.
SECOND FLOOR : 1496 sq.ft.

550 - Le Pompidou



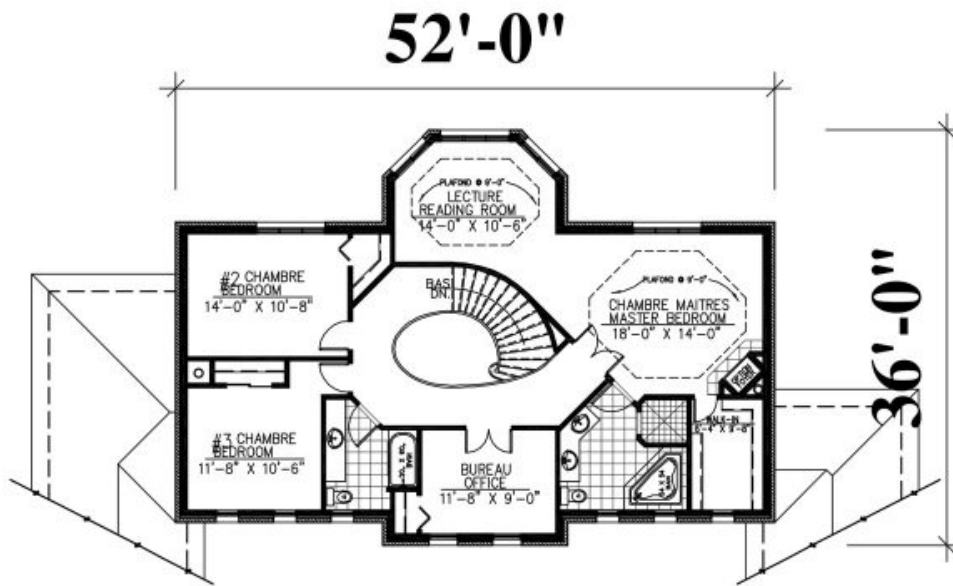




550 - Le Pompidou

Plan Inversé / Reversed Plan





ÉTAGE : 1496 p.c.
SECOND FLOOR : 1496 sq.ft.

550 - Le Pompidou

Plan Inversé / Reversed Plan

