

561 - LE COQUELICOT



2 étages | 4 chambres | 2 salles de bain | 1 salle d'eau | 2 556 pi²

À partir de 491 400\$

UGS : 561 | Catégories : [Cottage](#) |

PRODUCT DESCRIPTION

STYLE ARCHITECTURAL: Château-Nouvelle Angleterre

DIMENSIONS

Superficie rez-de-chaussée (pc): 1 243 pi2

Superficie étage (pc): 1 313 pi2

Superficie totale (pc): 2 556 pi2

Superficie garage (pc): 424 pi2

Largeur de la maison (pieds): 44'

Profondeur de la maison (pieds): 43'

Hauteur total de la maison: 35'

HAUTEUR DES PLAFONDS

RDC: 9'

Étage: 8'

Salon: 12'

Salle à manger: 9'

Chambre des maîtres: 8'

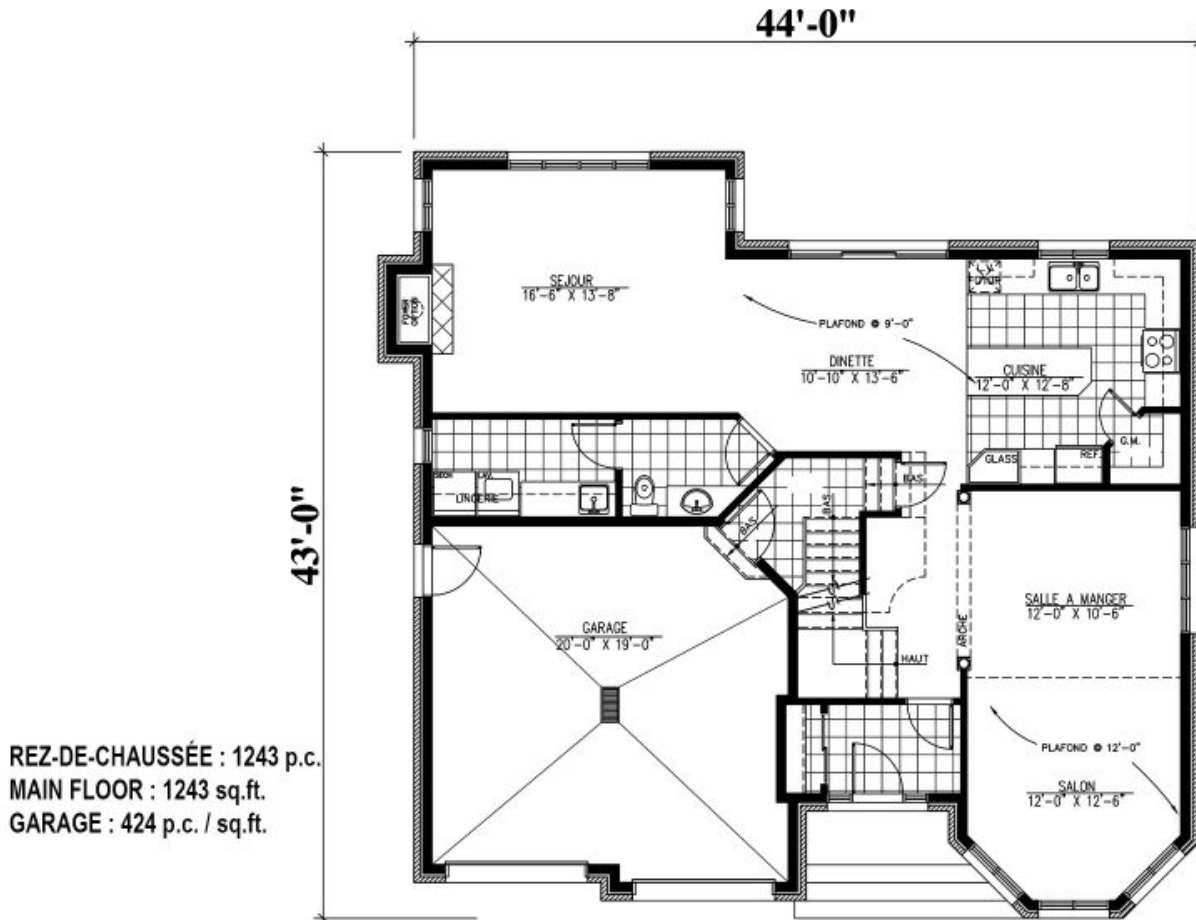
Halle d'entrée: 9'

GARAGE: Avec

CARACTÉRISTIQUES

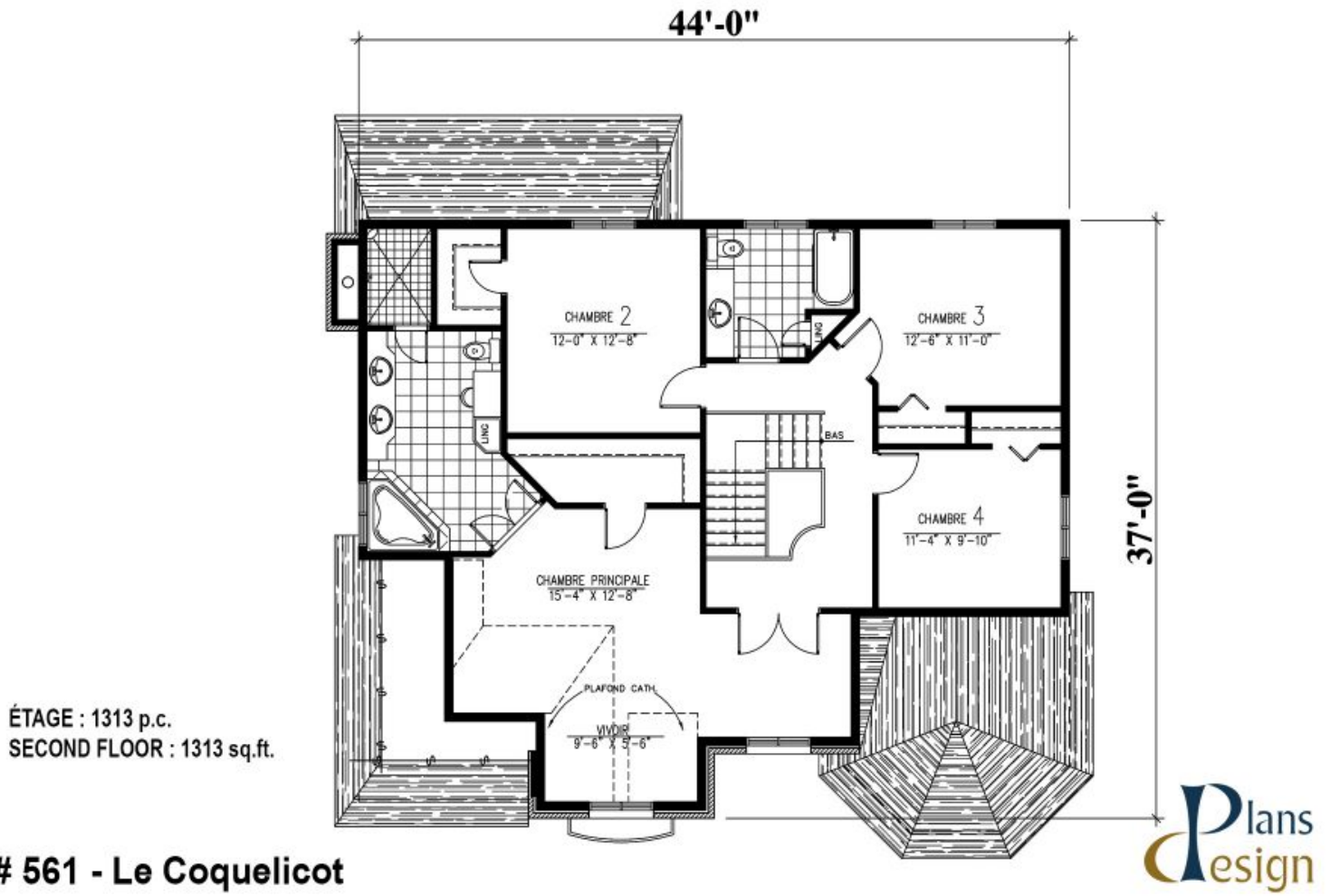
- Toiture en pente
- Salon à l'arrière

- Cuisine avec garde-manger walk-in
 - Cuisine avec îlot
- Chambre des maitres avec walk-in

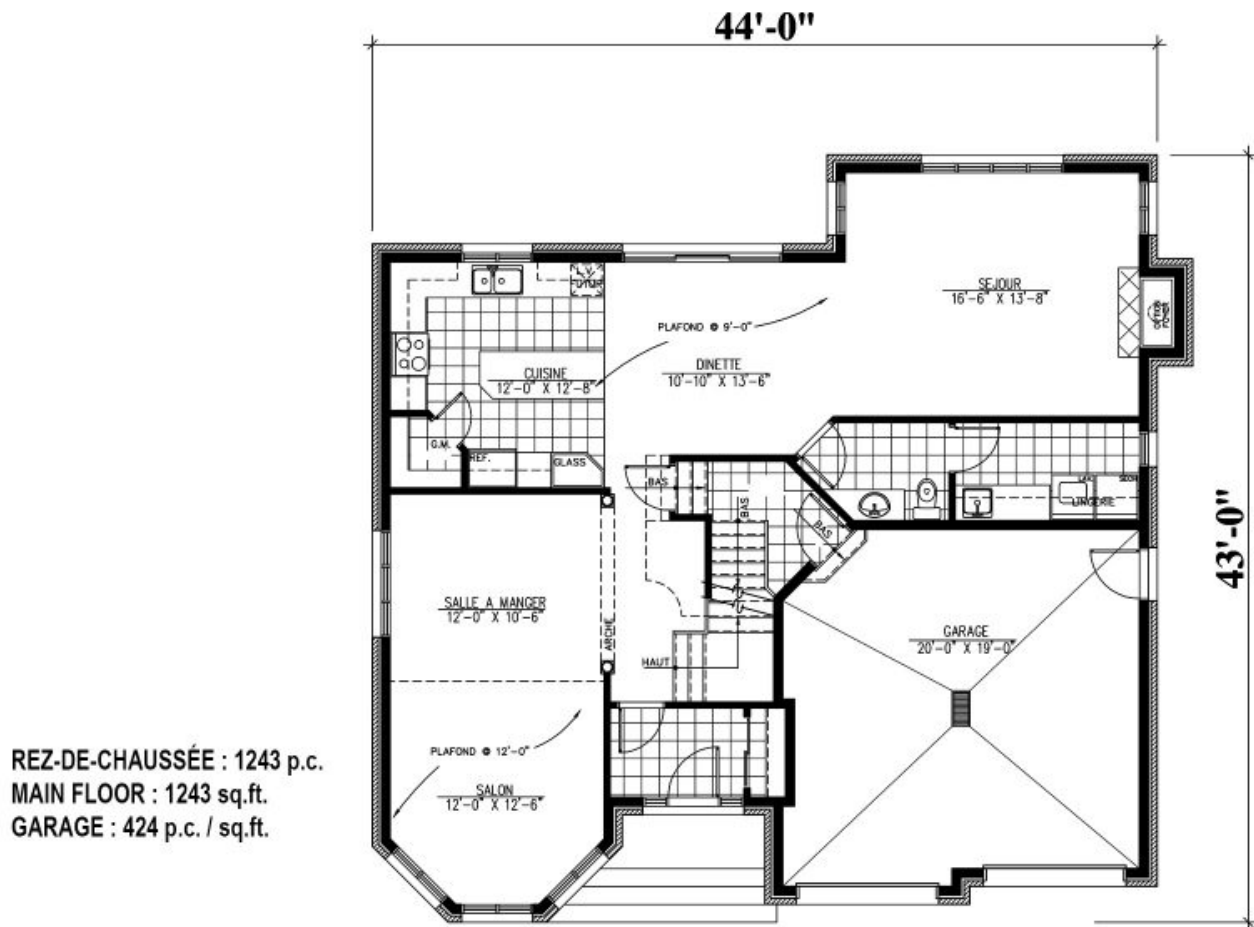


561 - Le Coquelicot









REZ-DE-CHAUSSÉE : 1243 p.c.
MAIN FLOOR : 1243 sq.ft.
GARAGE : 424 p.c. / sq.ft.

561 - Le Coquelicot

Plan Inversé / Reversed Plan



