

565 - LE CAMÉLIA



2 étages | 3 chambres | 1 salle de bain | 1 salle d'eau | 2 424 pi²

À partir de 468 500\$

UGS : 565 | Catégories : [Cottage](#) |

PRODUCT DESCRIPTION

STYLE ARCHITECTURAL: Château-Nouvelle Angleterre

DIMENSIONS

Superficie rez-de-chaussée (pc): 1 358 pi2

Superficie étage (pc): 1 066 pi2

Superficie totale (pc): 2 424 pi2

Superficie garage (pc): 457 pi2

Largeur de la maison (pieds): 57'

Profondeur de la maison (pieds): 41'

Hauteur total de la maison: 35'

HAUTEUR DES PLAFONDS

RDC: 9'

Étage: 8'

Salon: 10'

Salle à manger: 9'

Chambre des maîtres: 8'

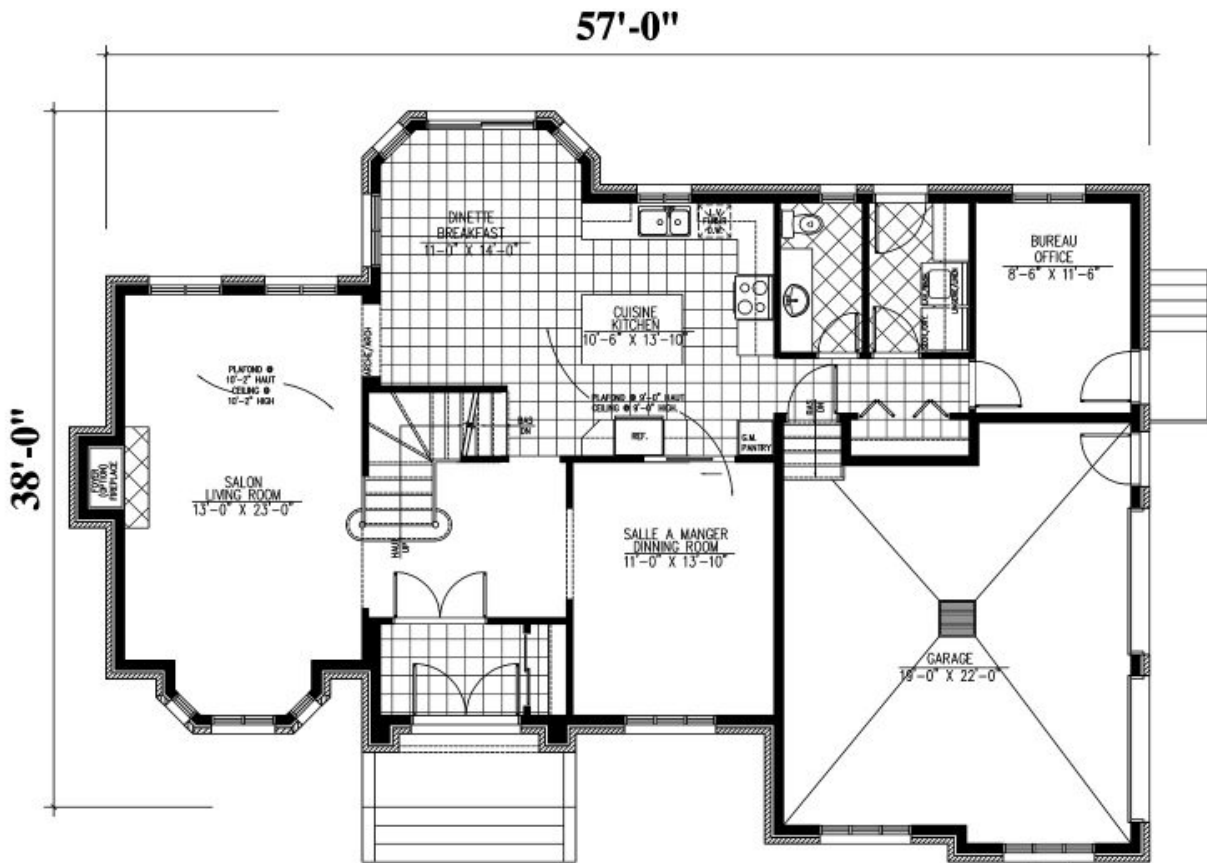
Halle d'entrée: 9'

GARAGE: Avec

CARACTÉRISTIQUES

- Aire ouverte
- Accès à la salle-de-bain par la chambre principale

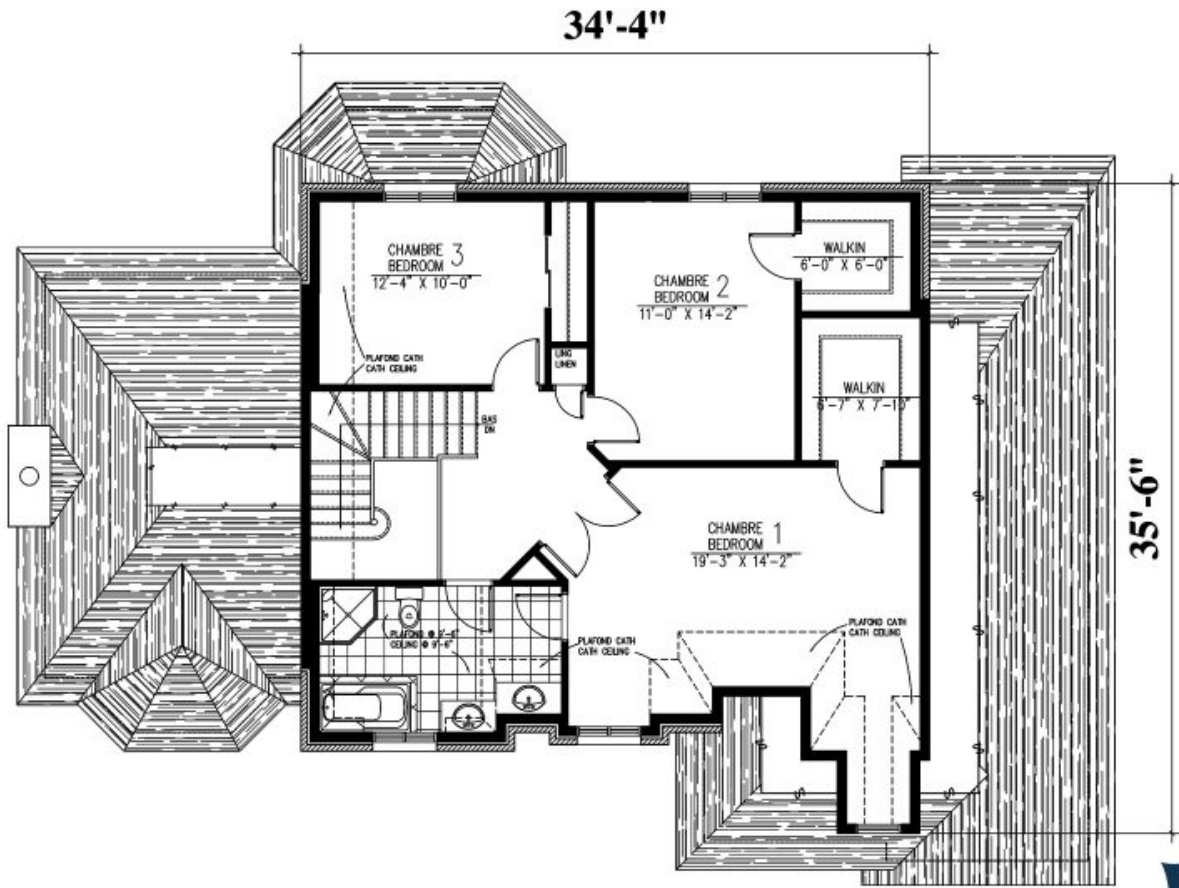
- Toiture en pente
- Salon à l'arrière
- Cuisine avec îlot
- Chambre des maitres avec walk-in



565 - Le Camélia

REZ-DE-CHAUSSÉE : 1358 p.c.
MAIN FLOOR : 1358 sq.ft.
GARAGE : 457 p.c. / sq.ft.



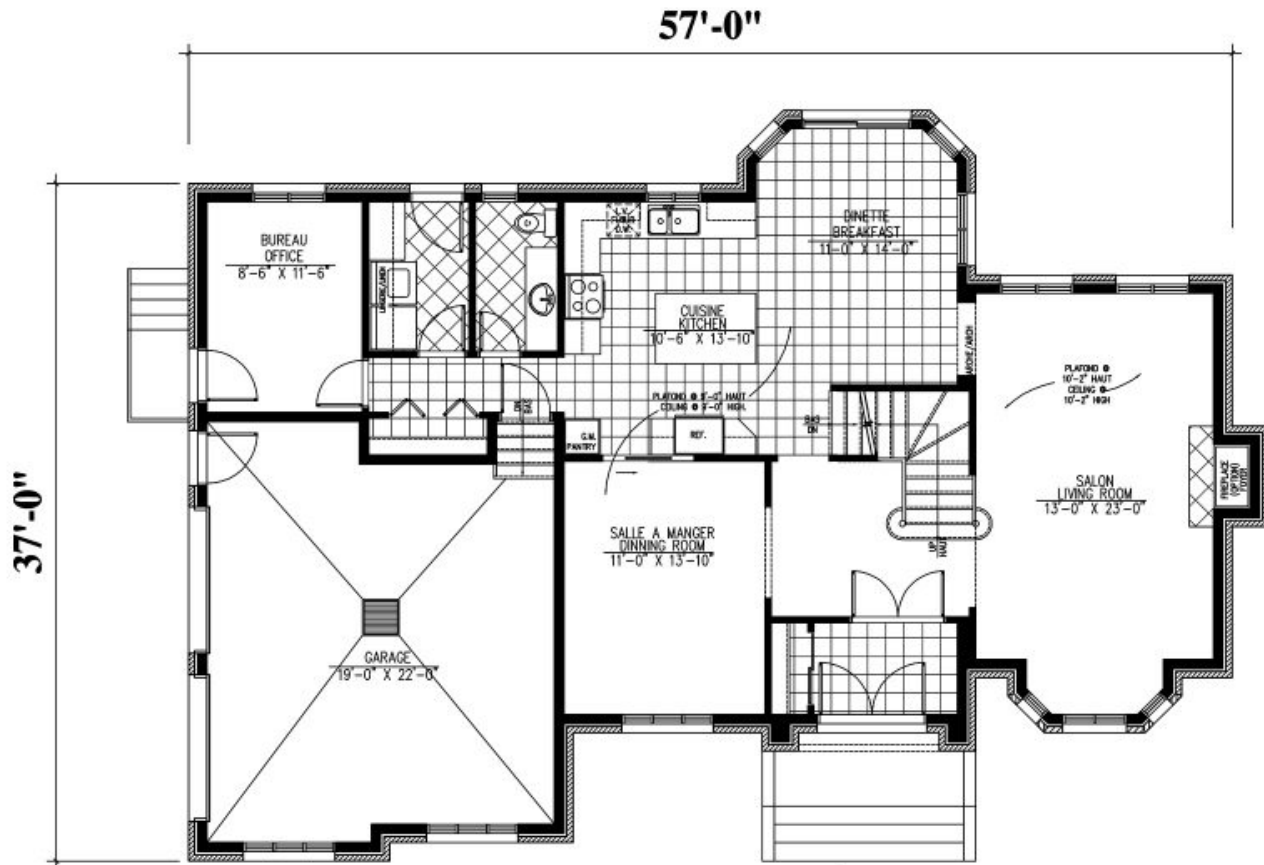


565 - Le Camélia

ÉTAGE : 1066 p.c.
SECOND FLOOR : 1066 sq.ft.



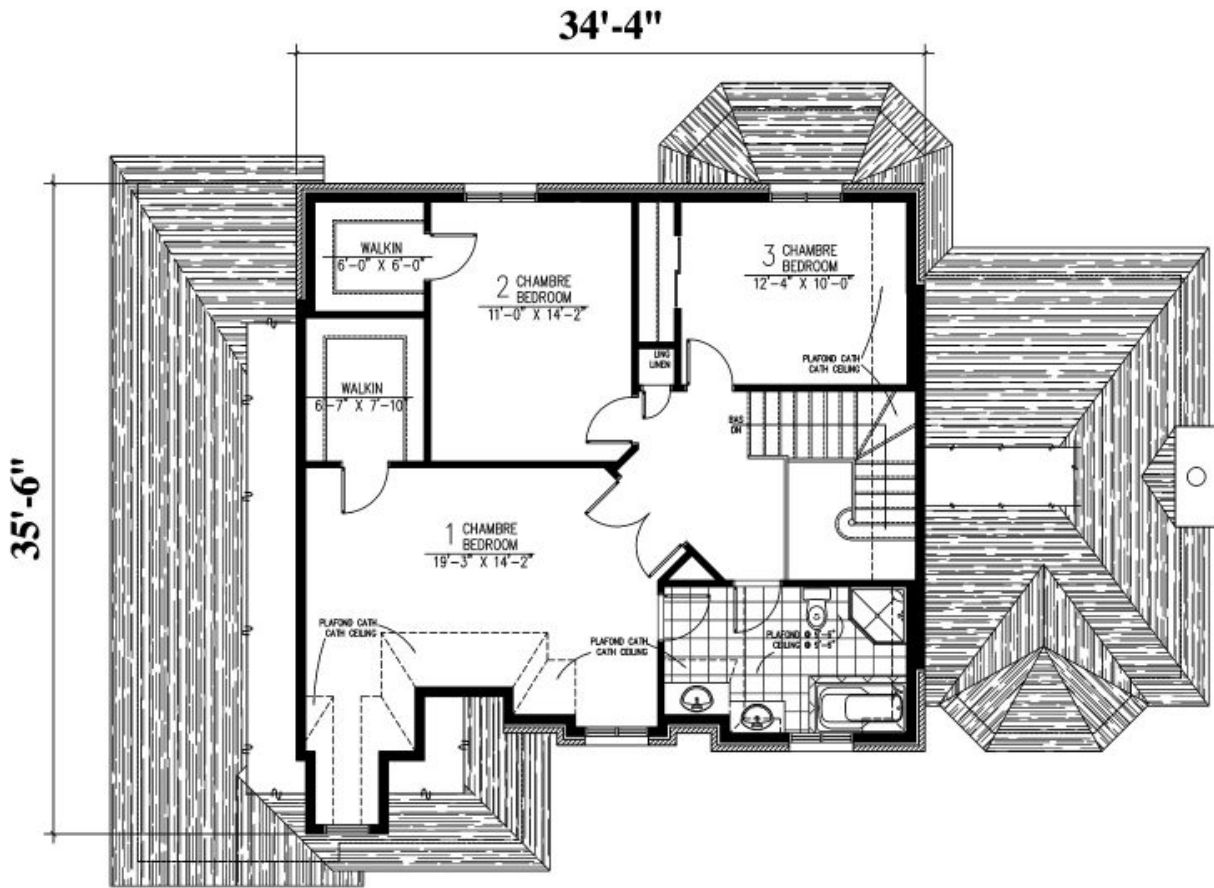




Plan Inversé / Reversed Plan
565 - Le Camélia

REZ-DE-CHAUSSÉE : 1358 p.c.
MAIN FLOOR : 1358 sq.ft.
GARAGE : 457 p.c. / sq.ft.





Plan Inversé / Reversed Plan
565 - Le Camélia

ÉTAGE : 1066 p.c.
SECOND FLOOR : 1066 sq.ft.



