

## 578 - L'OCÉANOS



**2 étages | 3 chambres | 2 salles de bain | 1 salle d'eau | 2 256 pi<sup>2</sup>**

**À partir de 428 900\$**

**UGS : 578 | Catégories : [Cottage](#) |**

## **PRODUCT DESCRIPTION**

**STYLE ARCHITECTURAL:** Chateau-Nouvelle Angleterre

### **DIMENSIONS**

**Superficie rez-de-chaussée (pc):** 1 220 pi2

**Superficie étage (pc):** 1 036 pi2

**Superficie totale (pc):** 2 256 pi2

**Superficie garage (pc):** 279 double : 455 pi2

**Largeur de la maison (pieds):** 42'

**Profondeur de la maison (pieds):** 40'

**Hauteur total de la maison:** 35'-0"

### **HAUTEUR DES PLAFONDS**

**RDC:** 8'

**Étage:** 8'

**Salon:** 8'

**Salle à manger:** 8'

**Chambre des maîtres:** 8'

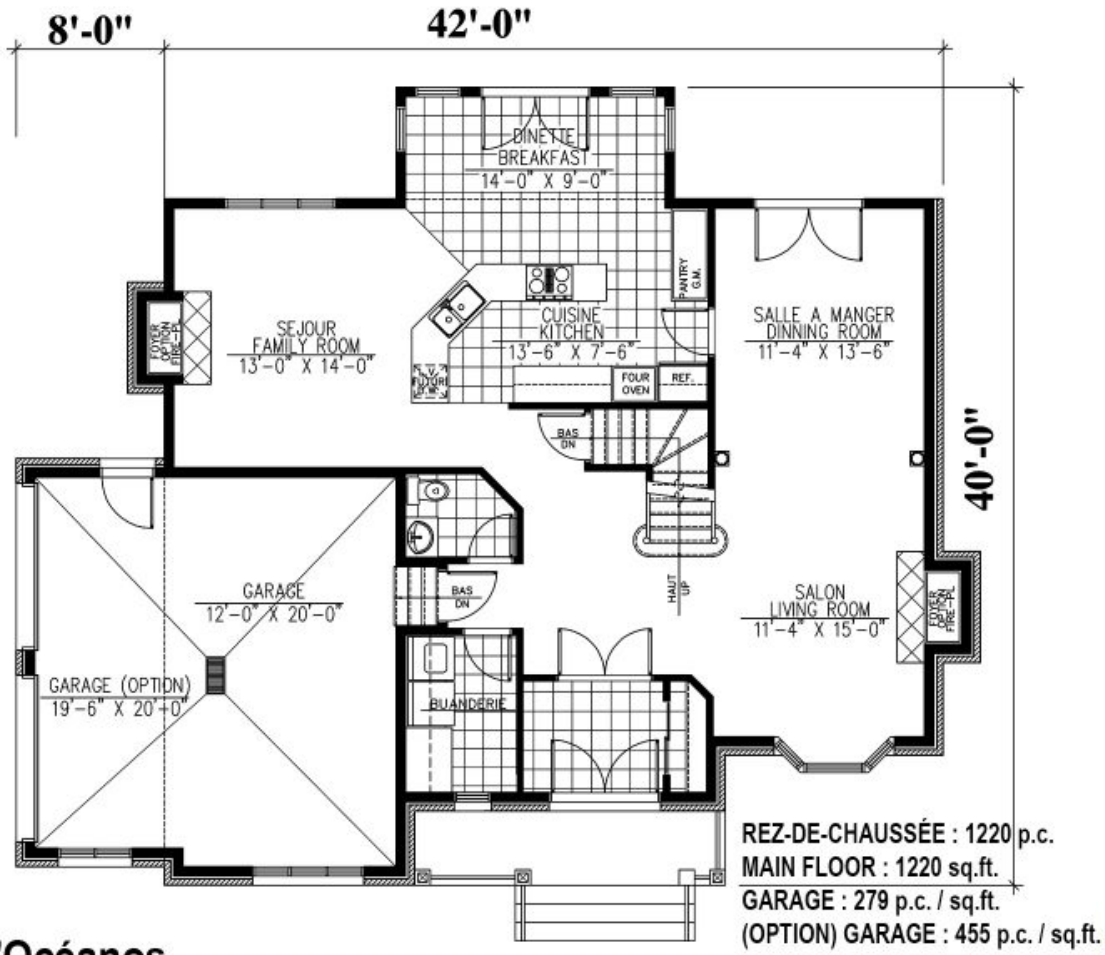
**Halle d'entrée:** 8'

**GARAGE:** Avec

### **CARACTÉRISTIQUES**

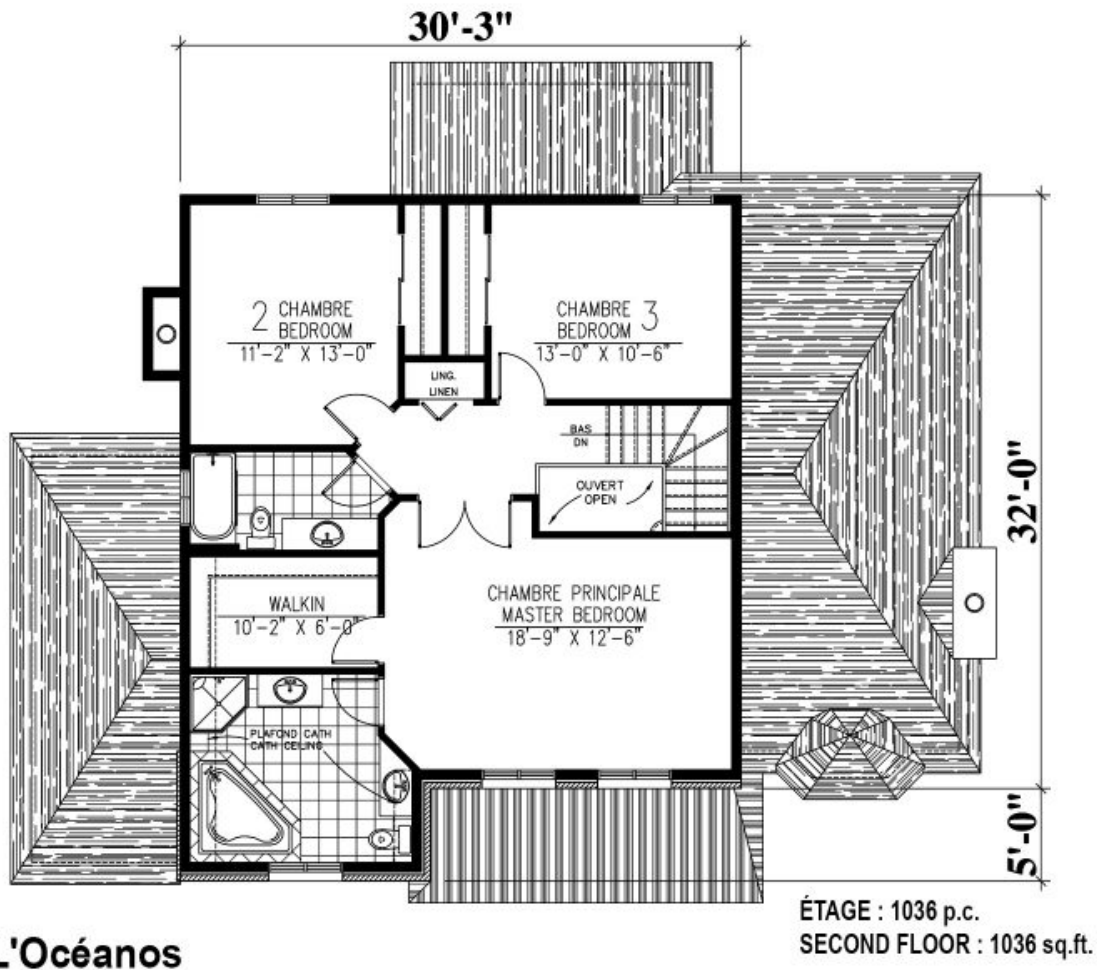
- Salon à l'arrière
- Cuisine avec îlot

- Chambre des maitres avec walk-in
- Balcon couvert



# 578 - L'Océanos

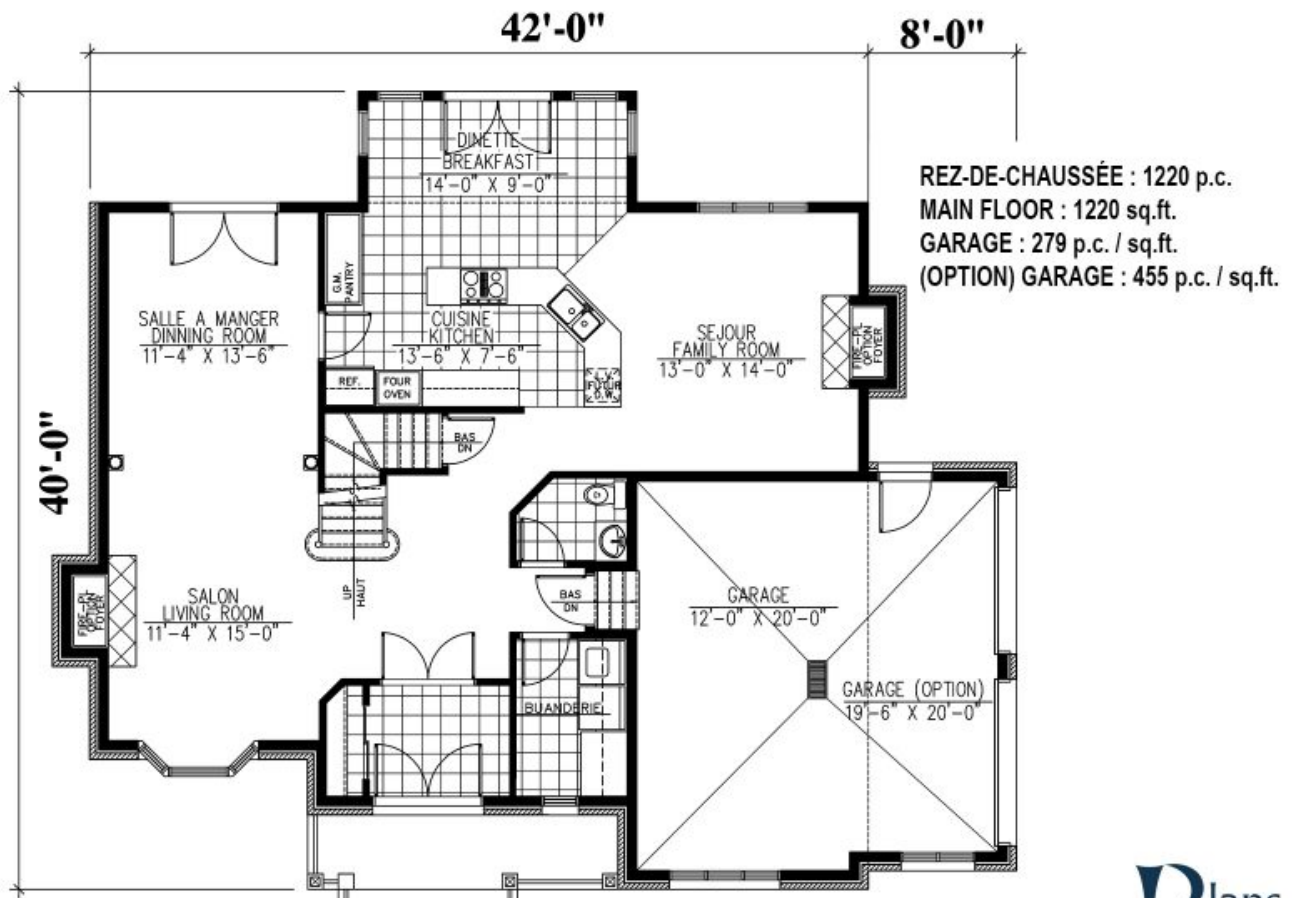




# 578 - L'Océanos



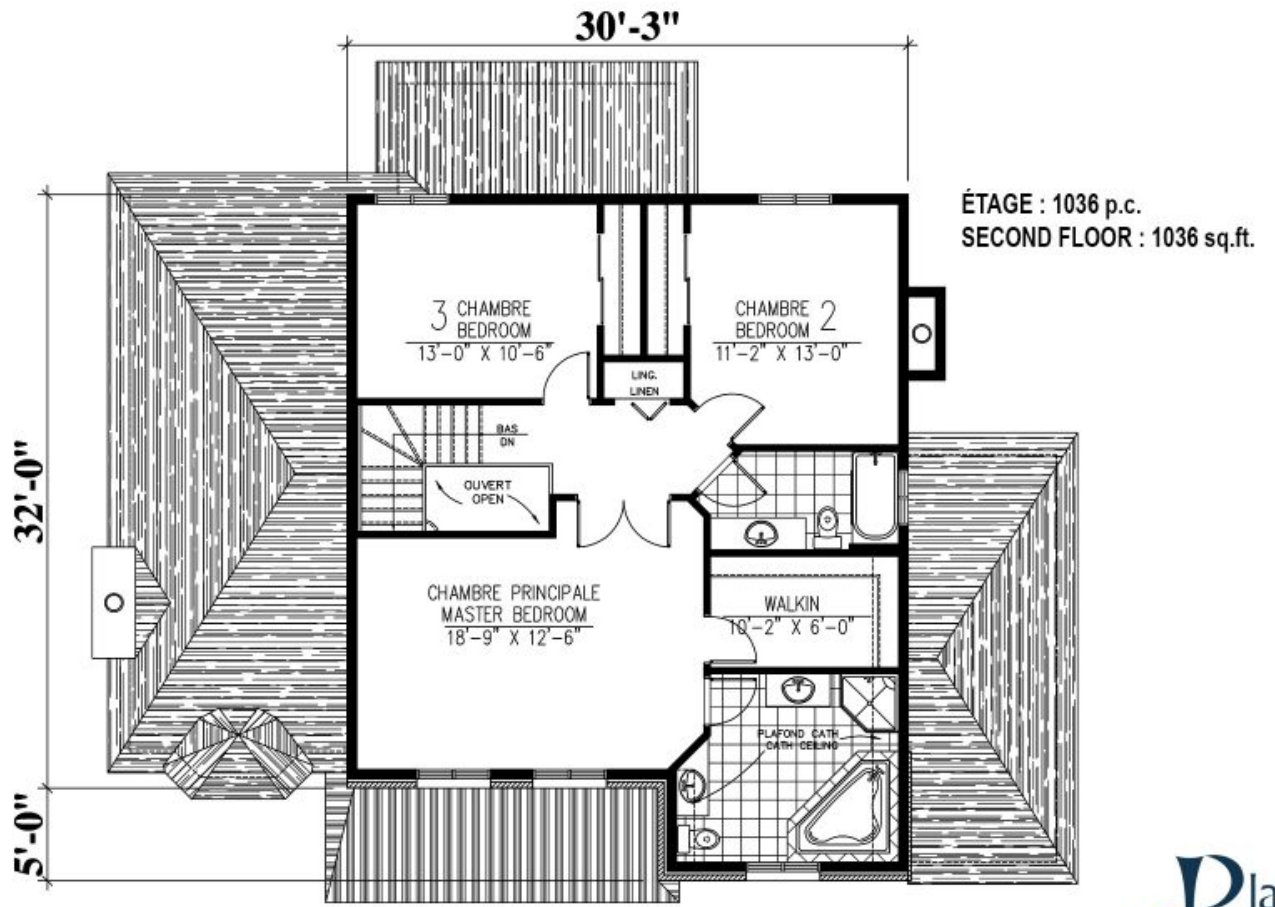




# 578 - L'Océanos

Plan Inverse / Reversed Plan





# 578 - L'Océanos

Plan Inversé / Reversed Plan

