

## 586 - LE VOLTAIRE



**2 étages | 4 chambres | 2 salles de bain | 1 salle d'eau | 3 422 pi<sup>2</sup>**

**À partir de 593,400\$**

**SKU: 586 | Category: [Cottage](#) |**

## CARACTÉRISTIQUES DU PLAN

**STYLE ARCHITECTURAL:** Chateau-Nouvelle Angleterre

### **DIMENSIONS**

**Superficie rez-de-chaussée (pc):** 1 732 pi2

**Superficie étage (pc):** 1 690 pi2

**Superficie totale (pc):** 3 422 pi2

**Superficie garage (pc):** 514 pi2

**Largeur de la maison (pieds):** 52'

**Profondeur de la maison (pieds):** 50'-6"

**Hauteur total de la maison:** 38'-6"

### **HAUTEUR DES PLAFONDS**

**RDC:** 9'

**Étage:** 8'

**Salon:** 9'

**Salle à manger:** 9'

**Chambre des maîtres:** 8'

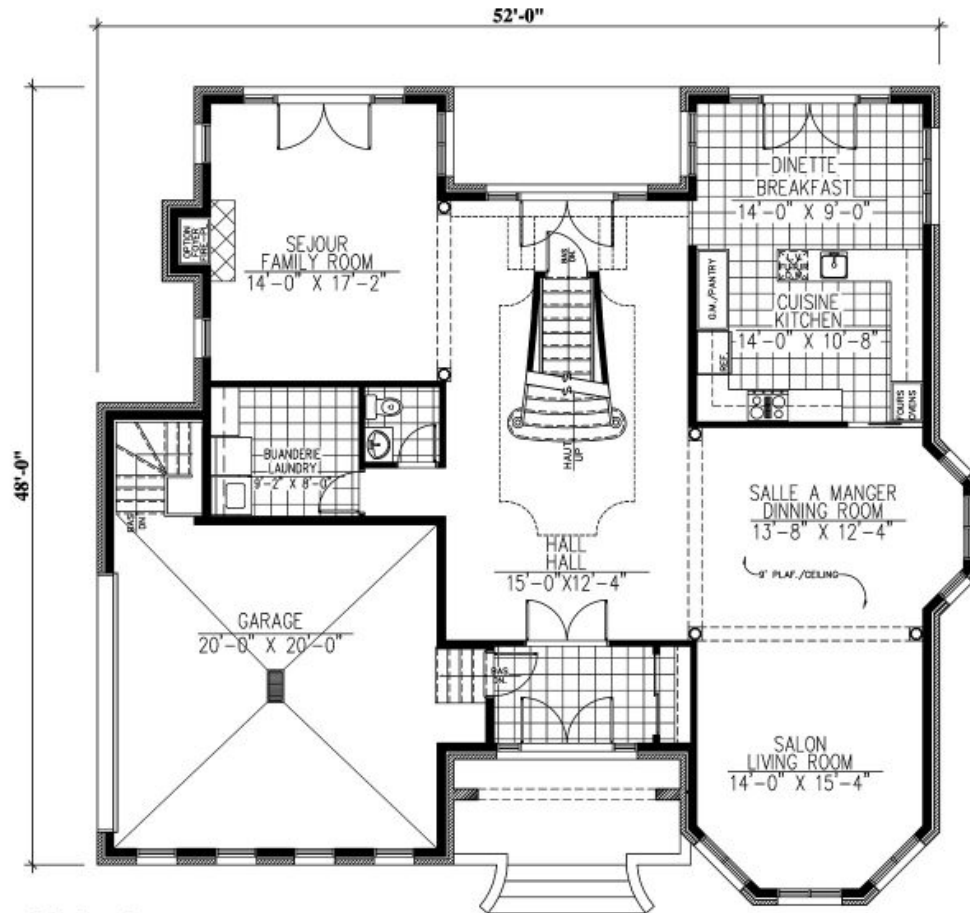
**Halle d'entrée:** 9'

**GARAGE:** Avec

### **CARACTÉRISTIQUES**

- Aire ouverte
- Toiture en pente

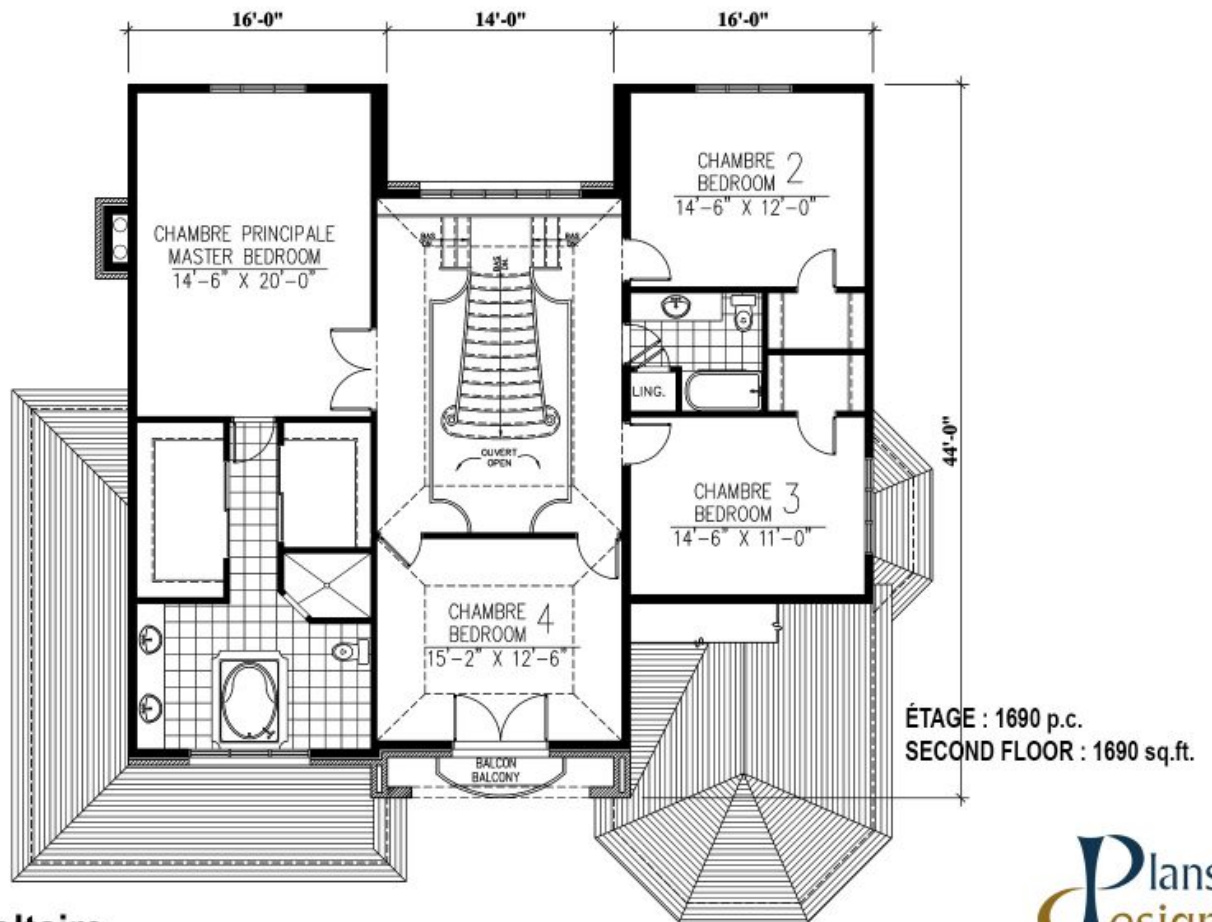
- Salon à l'arrière
- Chambre des maitres avec walk-in



REZ-DE-CHAUSSÉE : 1732 p.c.  
MAIN FLOOR : 1732 sq.ft.  
GARAGE : 514 p.c. / sq.ft.



# 586 - Le Voltaire

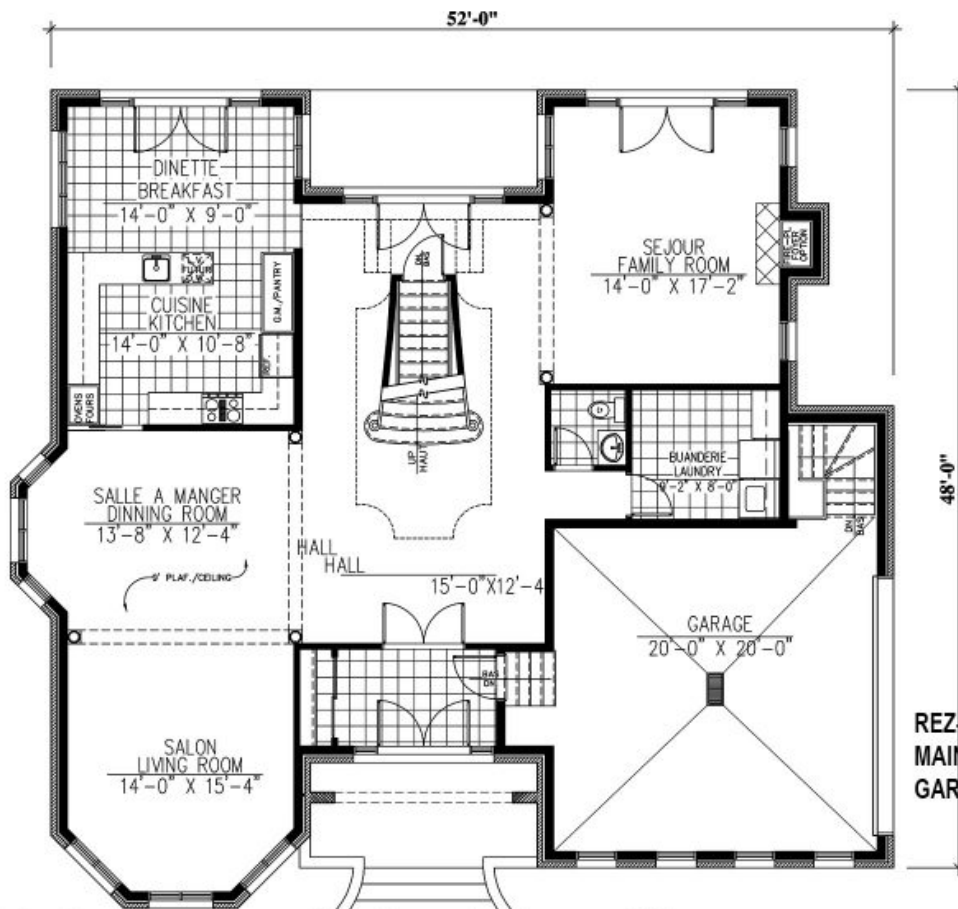


# 586 - Le Voltaire





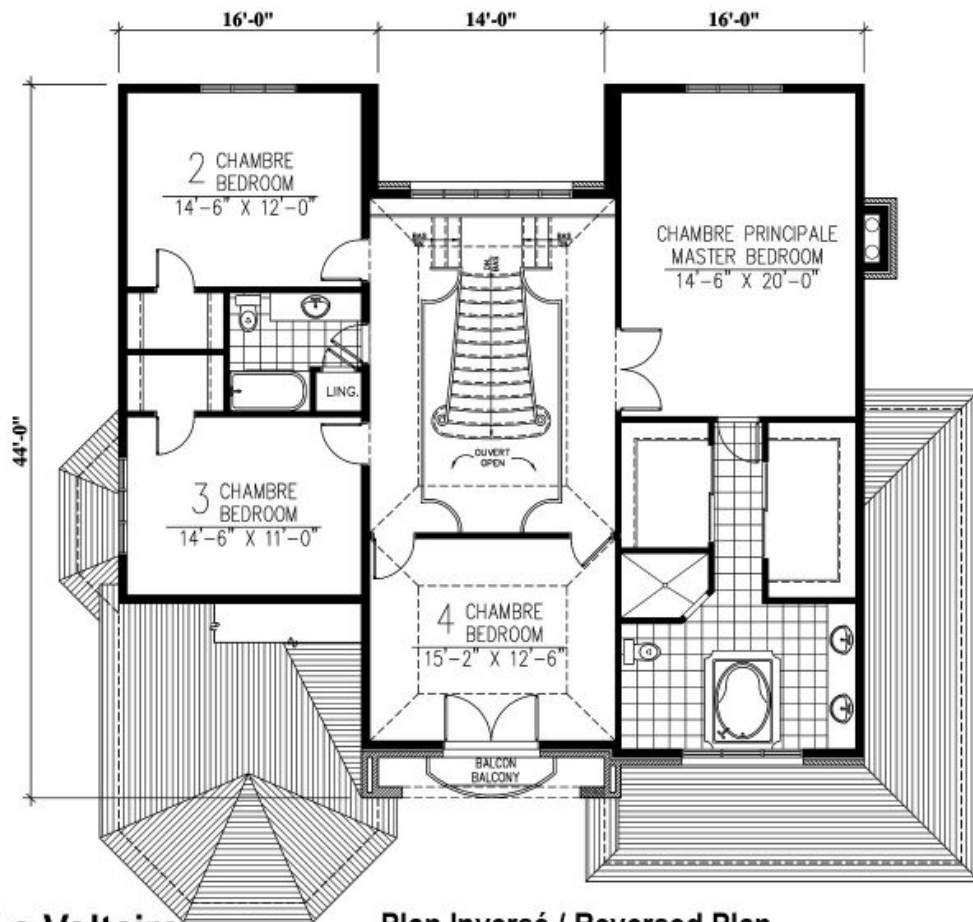




# 586 - Le Voltaire

Plan Inversé / Reversed Plan





ÉTAGE : 1690 p.c.  
SECOND FLOOR : 1690 sq.ft.

# 586 - Le Voltaire

Plan Inversé / Reversed Plan

