

630 - LE RUTEBEUF



2 étages | 3 chambres | 1 salle de bain | 1 salle d'eau | 1 652 pi²

À partir de 269 300\$

SKU: 630 | Categories: [Cottage](#) |

PRODUCT DESCRIPTION

STYLE ARCHITECTURAL: Champetre-Rustique

DIMENSIONS

Superficie rez-de-chaussée (pc): 826 pi2

Superficie étage (pc): 826 pi2

Superficie totale (pc): 1 652 pi2

Superficie garage (pc): simple : 253 double : 411 pi2

Largeur de la maison (pieds): 32'

Profondeur de la maison (pieds): 28'

Hauteur total de la maison: 36'-6"

HAUTEUR DES PLAFONDS

RDC: 9'

Étage: 8'

Salon: 9'

Salle à manger: 9'

Chambre des maîtres: 9'

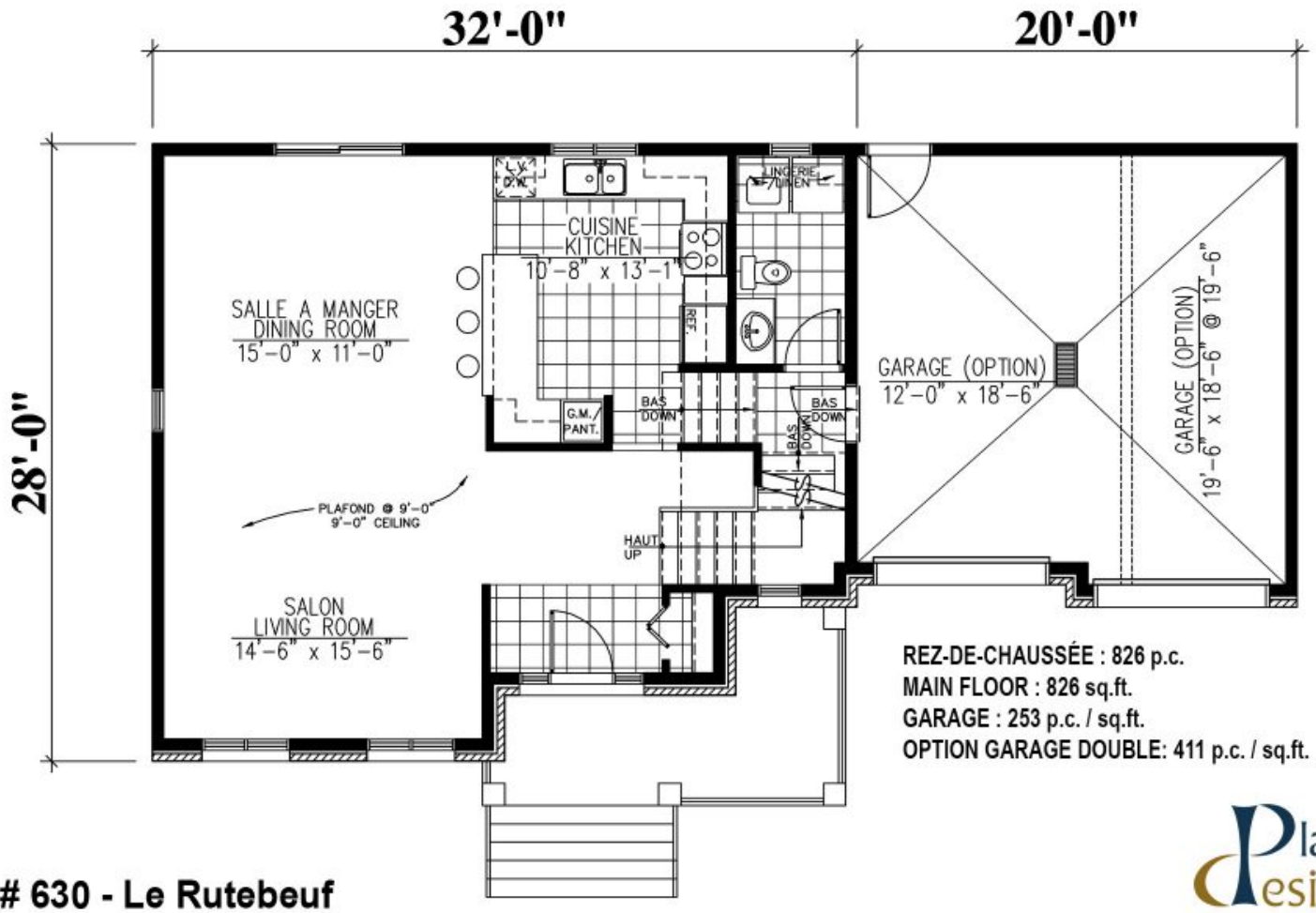
Halle d'entrée: 9'

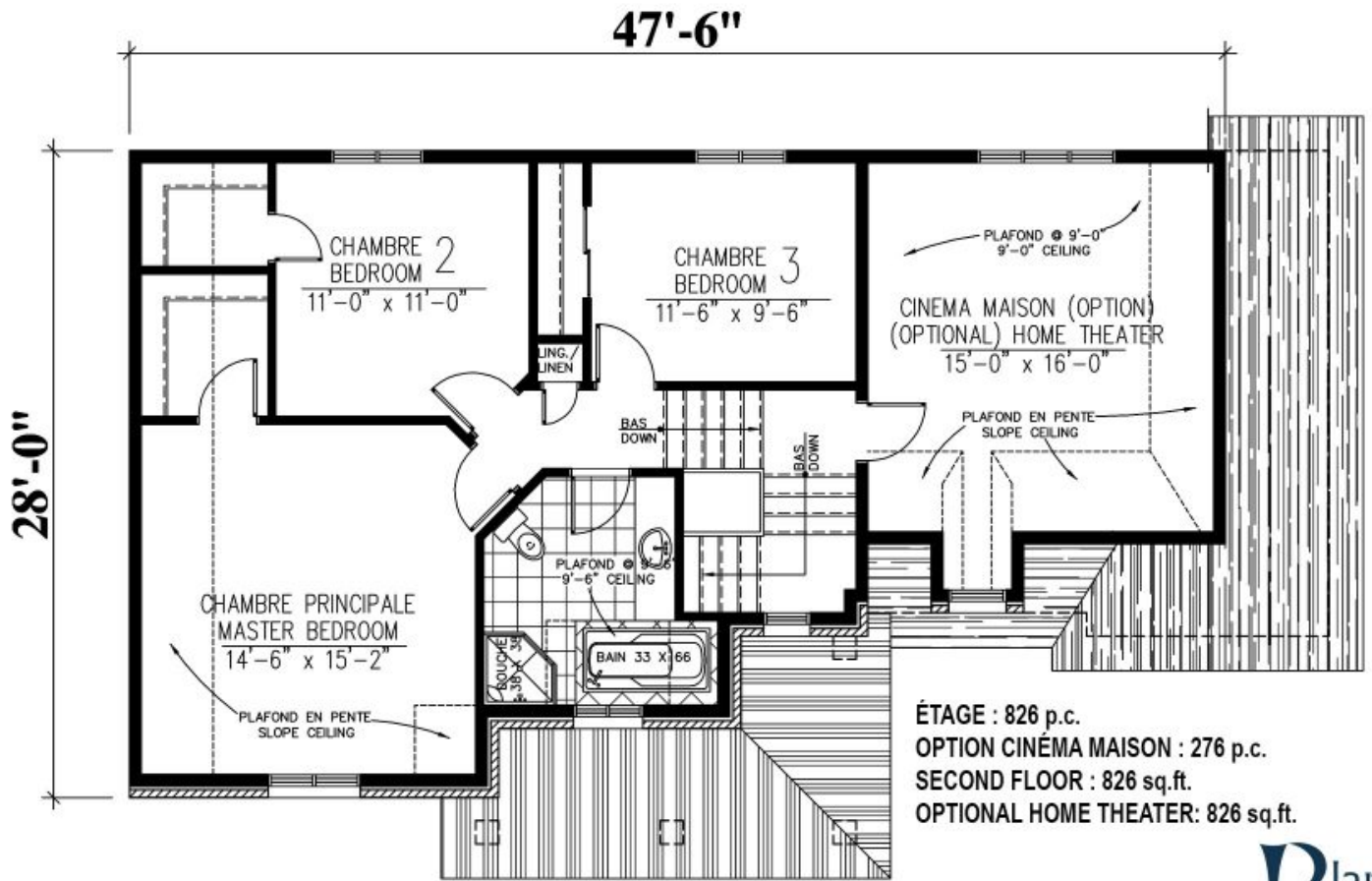
GARAGE: Avec, Sans

CARACTÉRISTIQUES

- Toiture en pente
- Chambre des maitres avec walk-in

- Balcon couvert



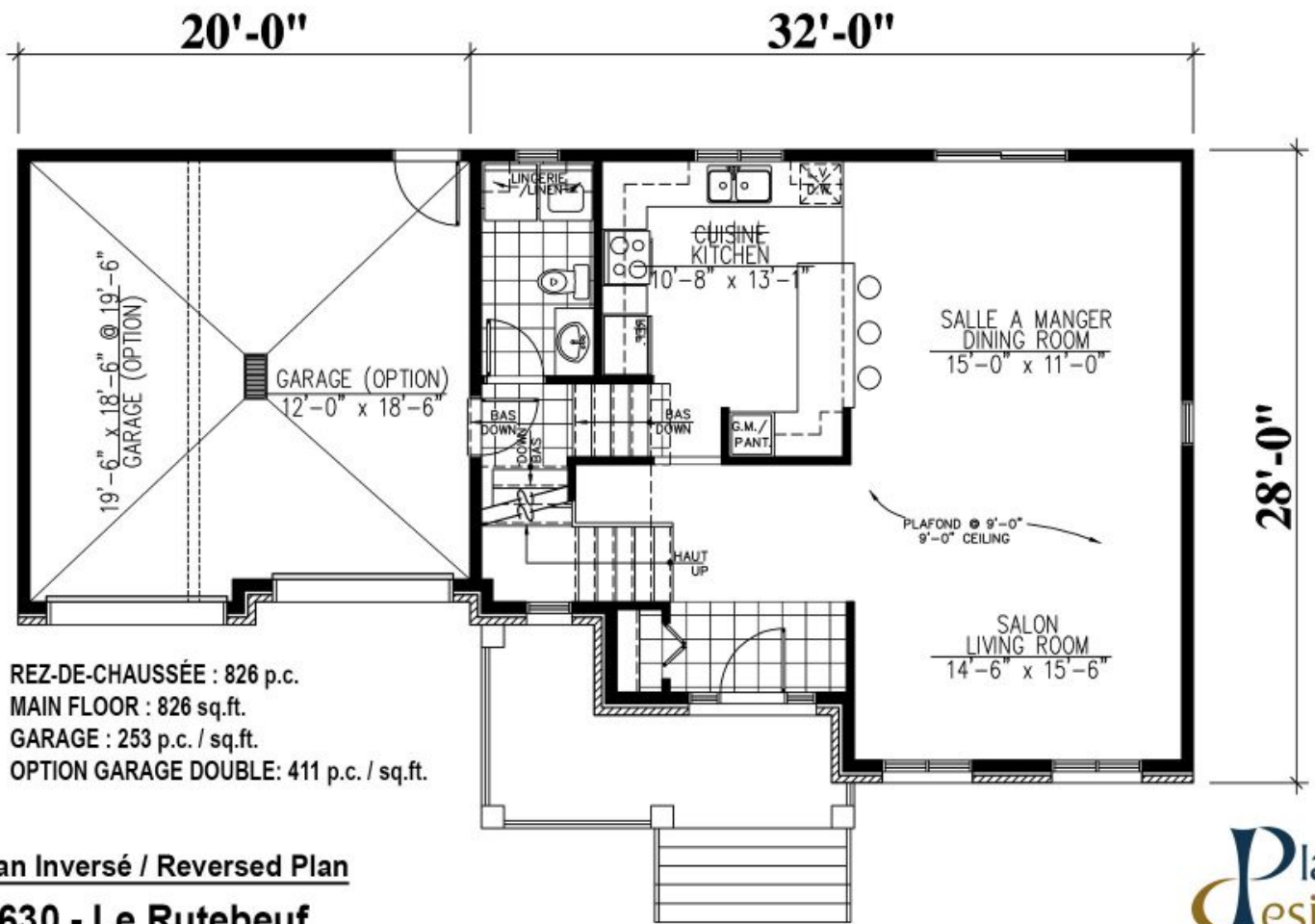


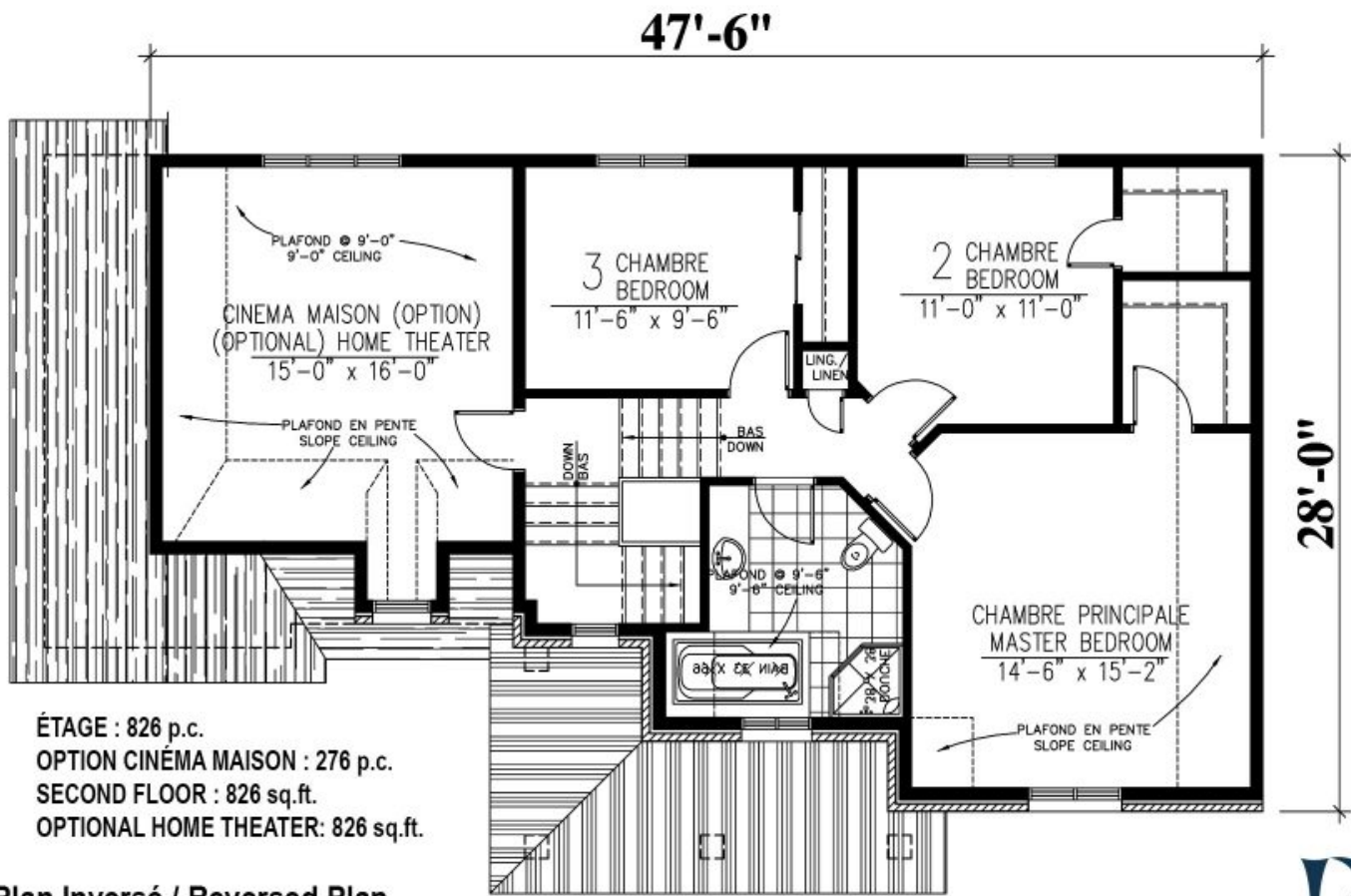
ÉTAGE : 826 p.c.
OPTION CINÉMA MAISON : 276 p.c.
SECOND FLOOR : 826 sq.ft.
OPTIONAL HOME THEATER: 826 sq.ft.

630 - Le Rutebeuf









ÉTAGE : 826 p.c.
OPTION CINÉMA MAISON : 276 p.c.
SECOND FLOOR : 826 sq.ft.
OPTIONAL HOME THEATER: 826 sq.ft.

Plan Inversé / Reversed Plan
630 - Le Rutebeuf

