

## 670 - LE BUCIO



**1 étage | 3 chambres | 2 salles de bain | 1 128 pi<sup>2</sup>**

**À partir de 239,430\$**

**SKU: 670 | Category: [Bungalow - Plein-pied](#) |**

[www.plan-design.ca](http://www.plan-design.ca)

## **CARACTÉRISTIQUES DU PLAN**

**STYLE ARCHITECTURAL:** Cape-Cod

### **DIMENSIONS**

**Superficie rez-de-chaussée (pc):** 1 128 pi<sup>2</sup>

**Superficie totale (pc):** 1 128 pi<sup>2</sup>

**Largeur de la maison (pieds):** 34'

**Profondeur de la maison (pieds):** 46'/p>

**Hauteur total de la maison:** 19'-7"

### **HAUTEUR DES PLAFONDS**

**RDC:** 8' et Cathédrale

**Salon:** Cathédrale

**Salle à manger:** Cathédrale

**Chambre des maîtres:** 8'

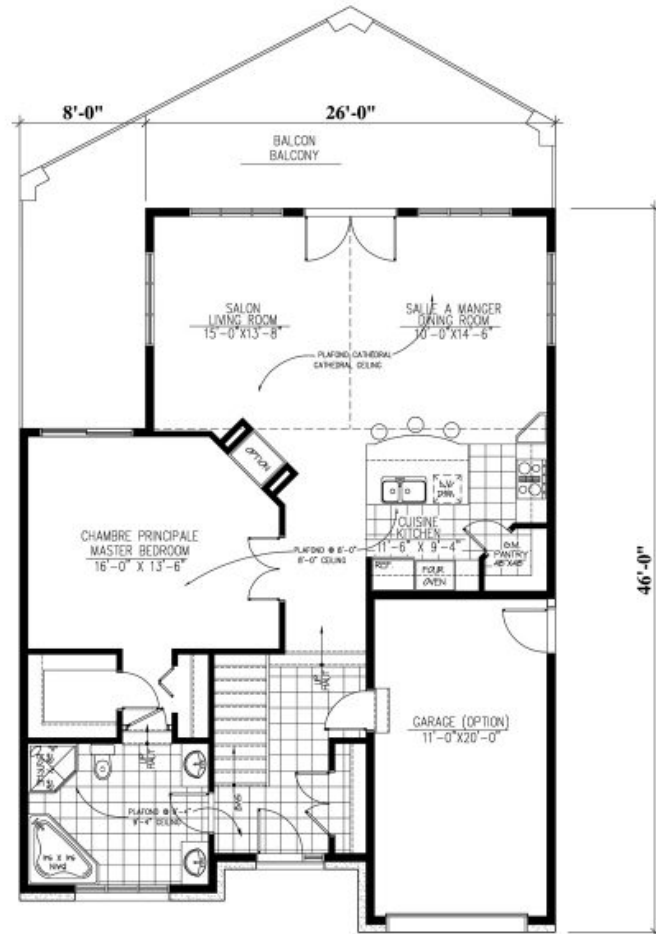
**Halle d'entrée:** 8'

**GARAGE:** Avec

### **CARACTÉRISTIQUES**

- Aire ouverte
- Salon à l'arrière
- Cuisine avec garde-manger walk-in
  - Cuisine avec îlot
- Chambre des maîtres au rez-de-chaussée
  - Chambre des maîtres avec walk-in
  - Balcon couvert

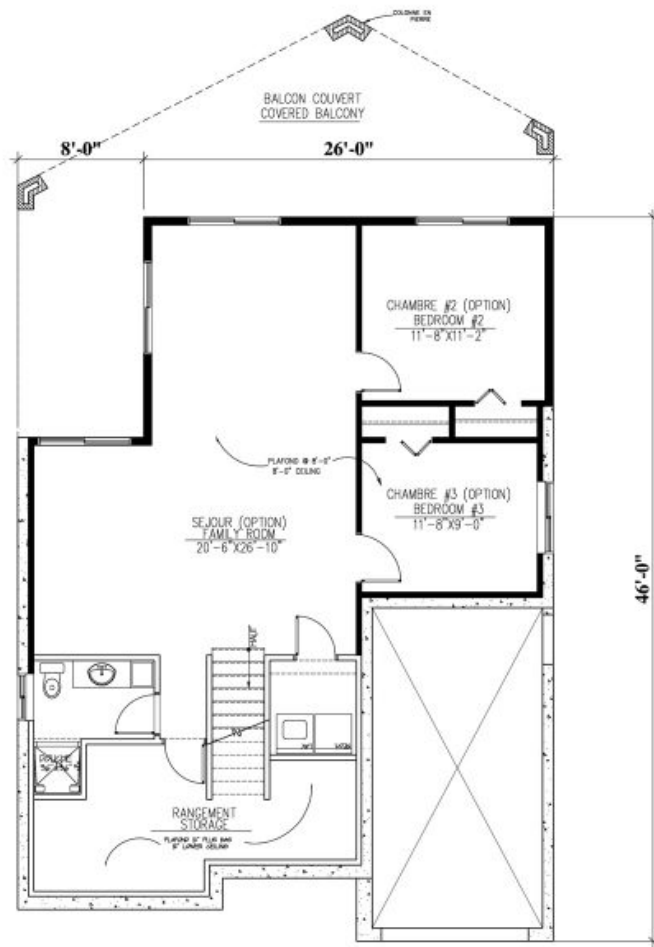
- Patio couvert



REZ-DE-CHAUSSÉE : 1128 p.c.  
MAIN FLOOR : 1128 sq.ft.  
GARAGE : 247 p.c. / sq.ft.

# 670 - Le Bucio



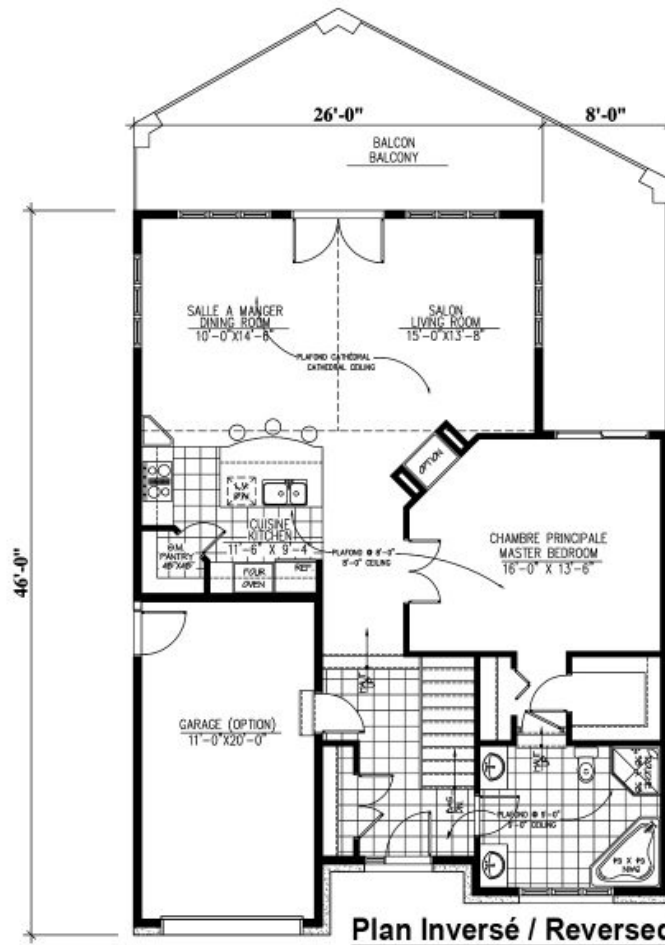


SOUS-SOL : 1128 p.c.  
BASEMENT : 1128 sq.ft.

# 670 - Le Bucio



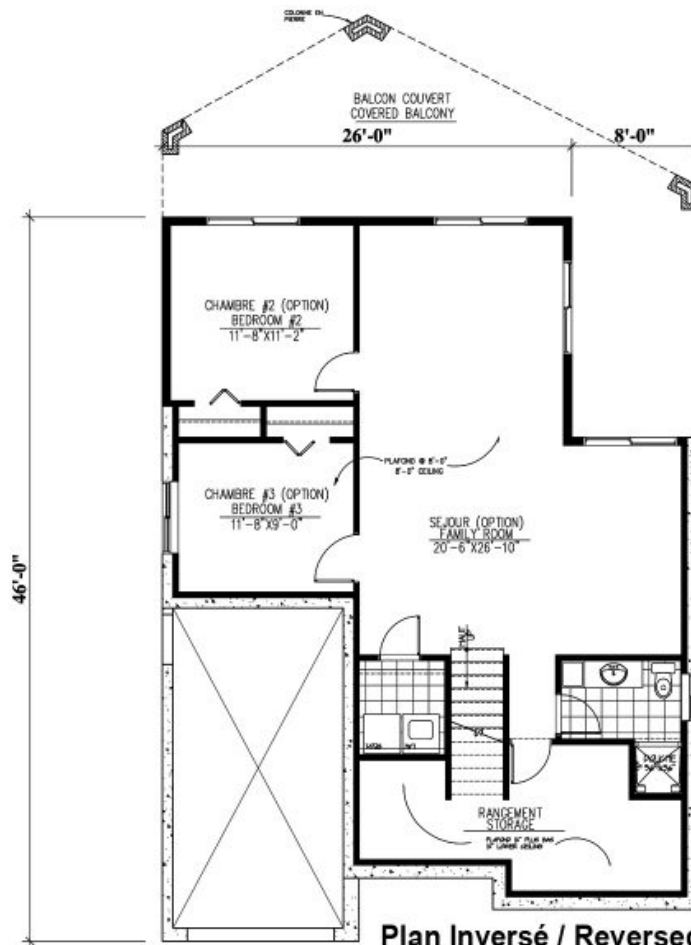




# 670 - Le Bucio

REZ-DE-CHAUSSÉE : 1128 p.c.  
MAIN FLOOR : 1128 sq.ft.  
GARAGE : 247 p.c. / sq.ft.





SOUS-SOL : 1128 p.c.  
BASEMENT : 1128 sq.ft.

# 670 - Le Bucio

Plan Inversé / Reversed Plan

