

## 686 - LE SACROVIR



**2 étages | 3 chambres | 1 salle de bain | 1 salle d'eau | 1 561 pi<sup>2</sup>**

**À partir de 178 500\$**

**SKU: 686 | Category: [Cottage](#) |**

## CARACTÉRISTIQUES DU PLAN

**STYLE ARCHITECTURAL:** Contemporain-Moderne

### **DIMENSIONS**

**Superficie rez-de-chaussée (pc):** 780 pi2

**Superficie étage (pc):** 781 pi2

**Superficie totale (pc):** 1 561 pi2

**Superficie garage (pc):** 322 pi2

**Largeur de la maison (pieds):** 26'

**Profondeur de la maison (pieds):** 34'

**Hauteur total de la maison:** 28'-4"

### **HAUTEUR DES PLAFONDS**

**RDC:** 9'

**Étage:** 8'

**Salon:** 9'

**Salle à manger:** 9'

**Chambre des maîtres:** 8'

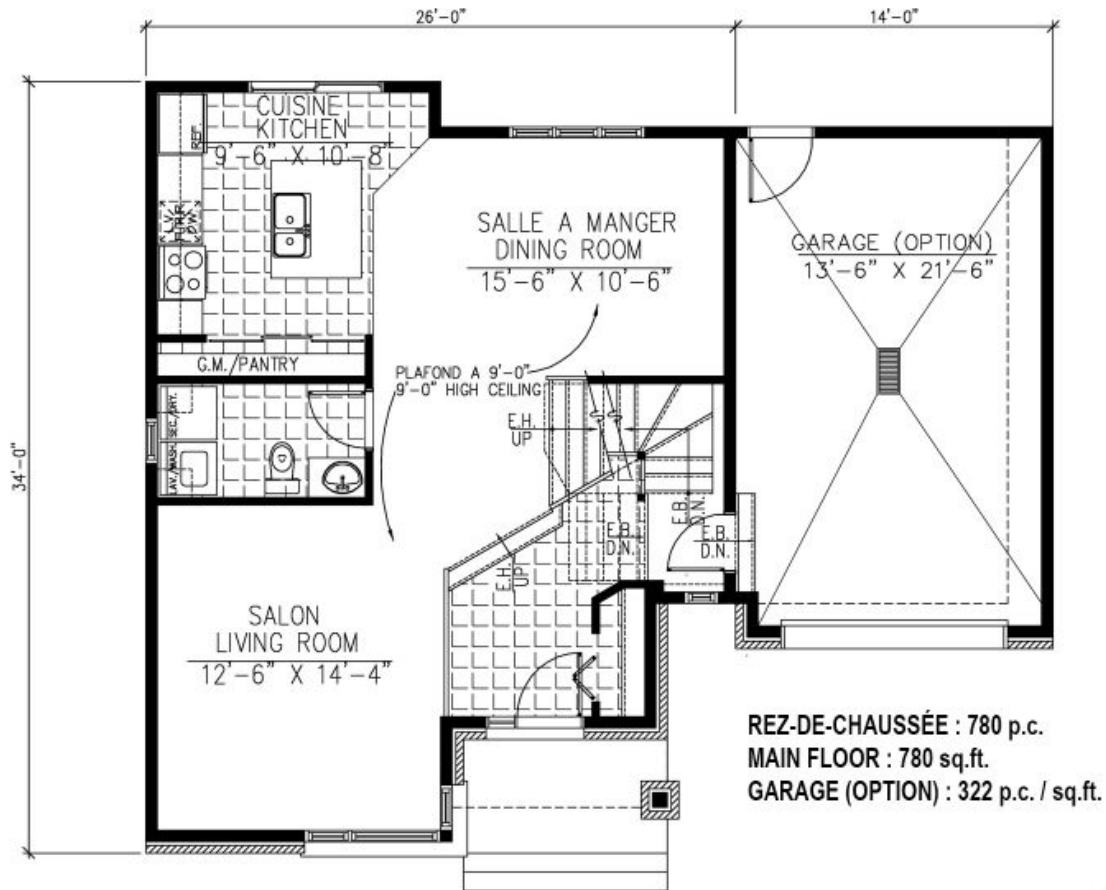
**Halle d'entrée:** 10'

**GARAGE:** Sans

### **CARACTÉRISTIQUES**

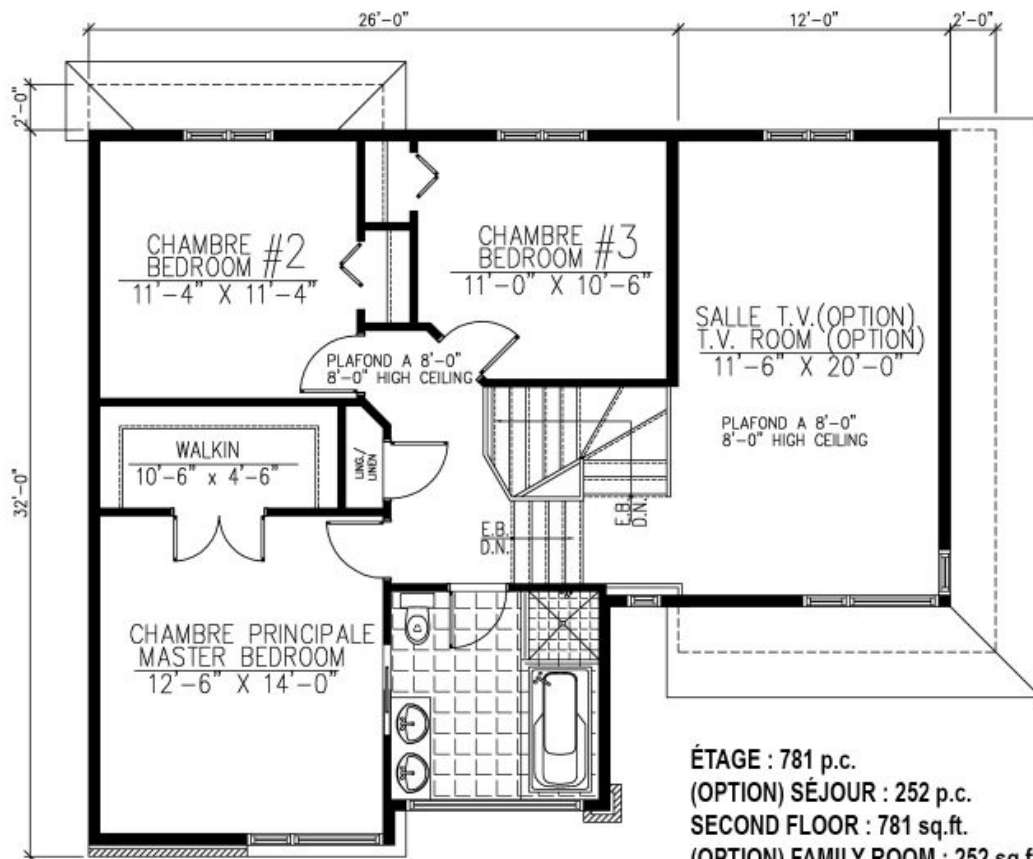
- Aire ouverte
- Accès à la salle-de-bain par la chambre principale

- Cuisine avec îlot
- Chambre des maitres avec walk-in



# 686 - Le Sacrovir

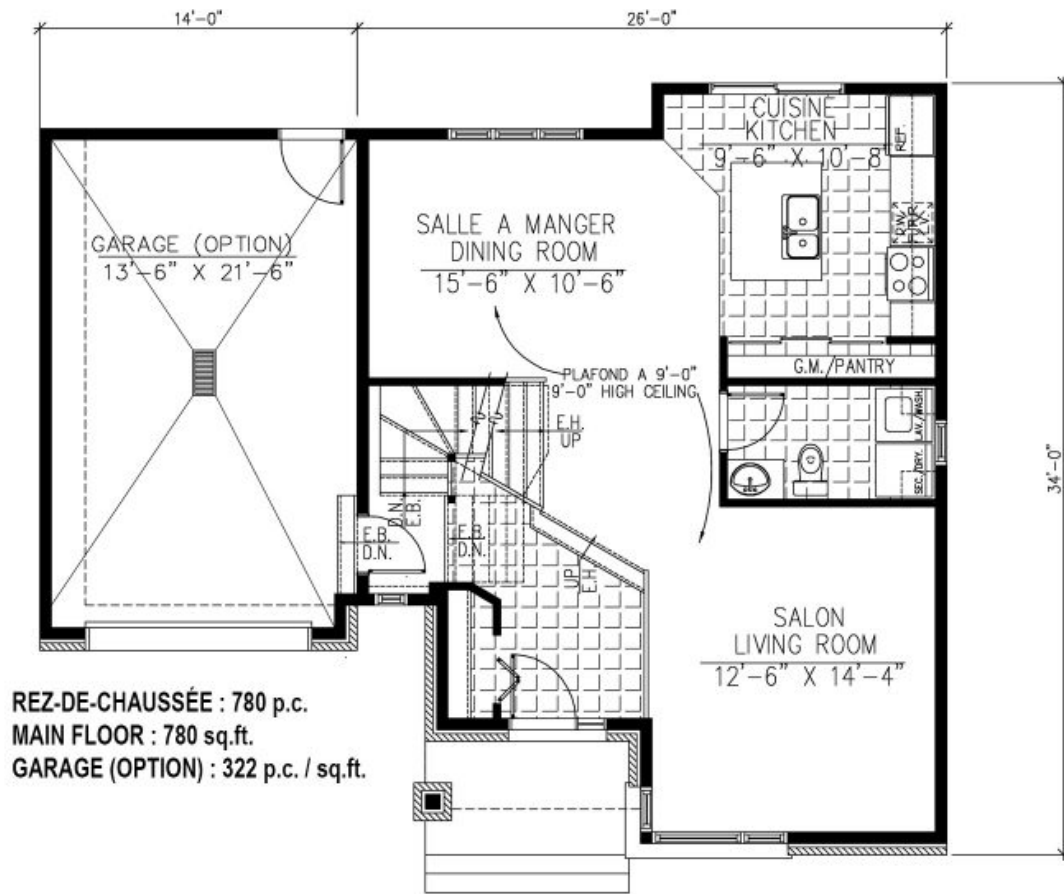




# 686 - Le Sacrovir



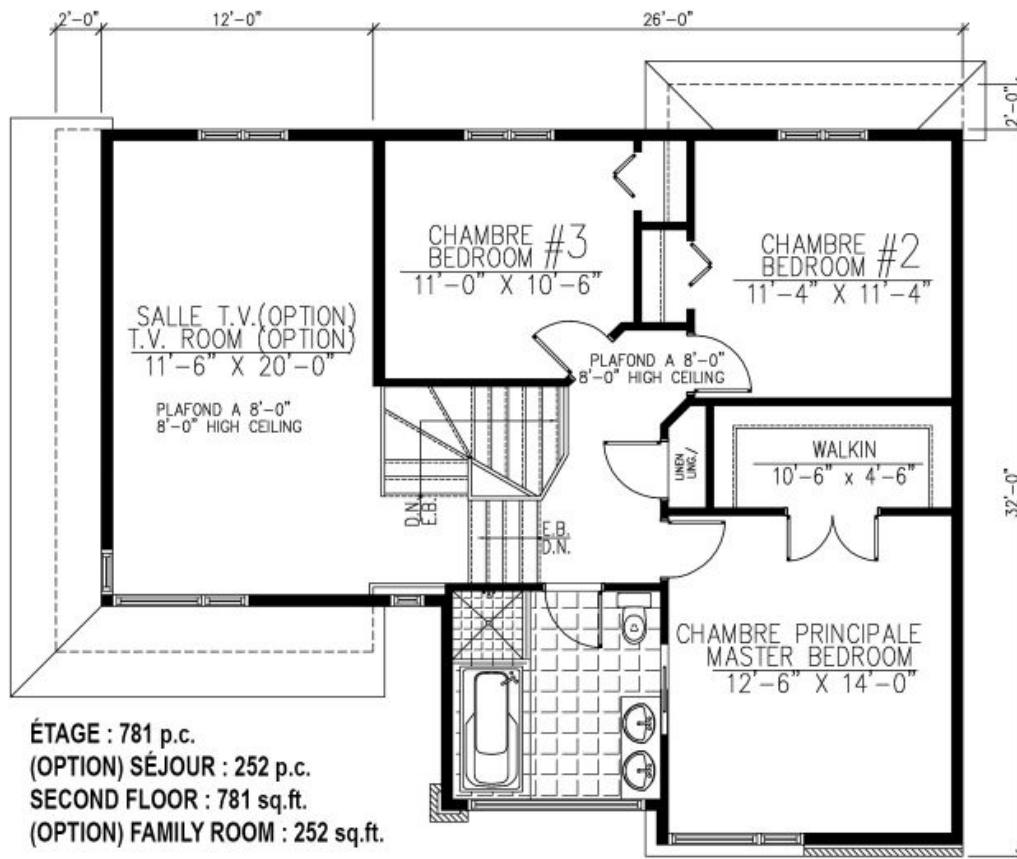




# 686 - Le Sacrovir

Plan Inversé / Reversed Plan





# 686 - Le Sacrovir

Plan Inversé / Reversed Plan

