

## 692 - LE LUTARIO



**2 étages | 3 chambres | 1 salle de bain | 1 salle d'eau | 1 656 pi<sup>2</sup>**

**À partir de 199 500\$**

**SKU: 692 | Category: [Cottage](#) |**

## **CARACTÉRISTIQUES DU PLAN**

**STYLE ARCHITECTURAL:** Scandinave

### **DIMENSIONS**

**Superficie rez-de-chaussée (pc):** 728 pi2

**Superficie étage (pc):** 924 pi2

**Superficie totale (pc):** 1 652 pi2

**Superficie garage (pc):** 259 pi2

**Largeur de la maison (pieds):** 36'

**Profondeur de la maison (pieds):** 34'

**Hauteur total de la maison:** 27'-6"

### **HAUTEUR DES PLAFONDS**

**RDC:** 8'

**Étage:** 8'

**Salon:** 8'

**Salle à manger:** 8'

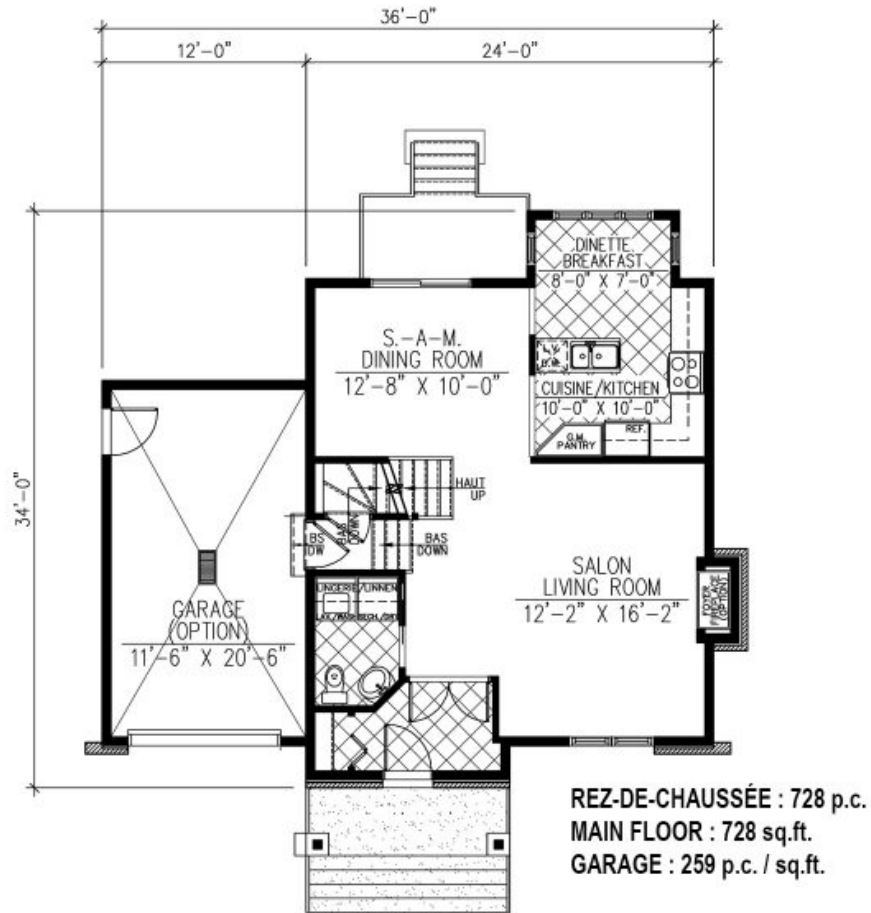
**Chambre des maîtres:** 8'

**Halle d'entrée:** 8'

**GARAGE:** Sans

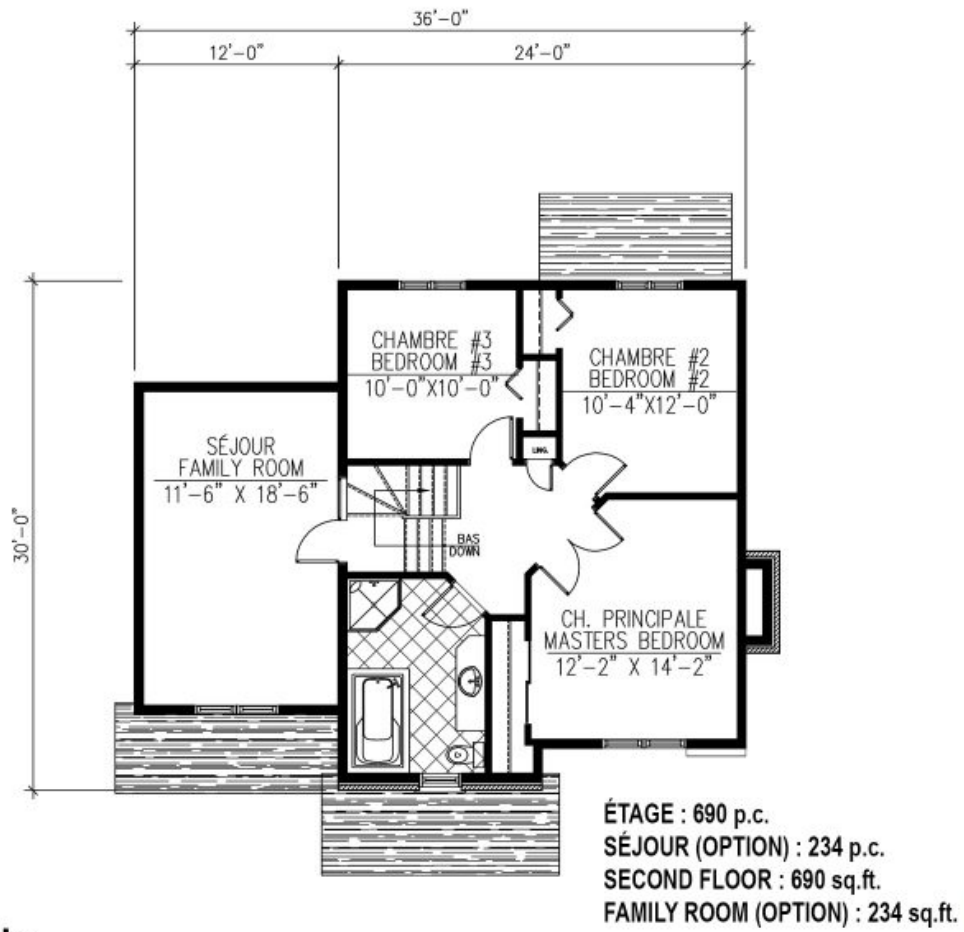
### **CARACTÉRISTIQUES**

- Cuisine avec îlot



# 692 - Le Lutario

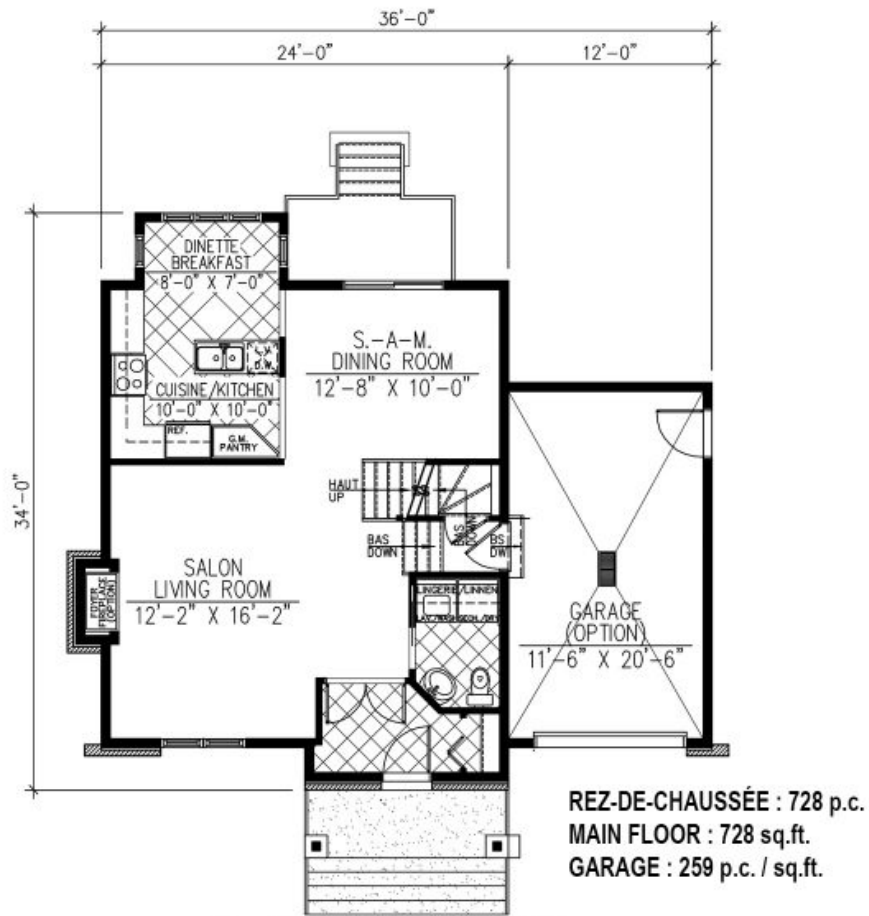




# 692 - Le Lutario



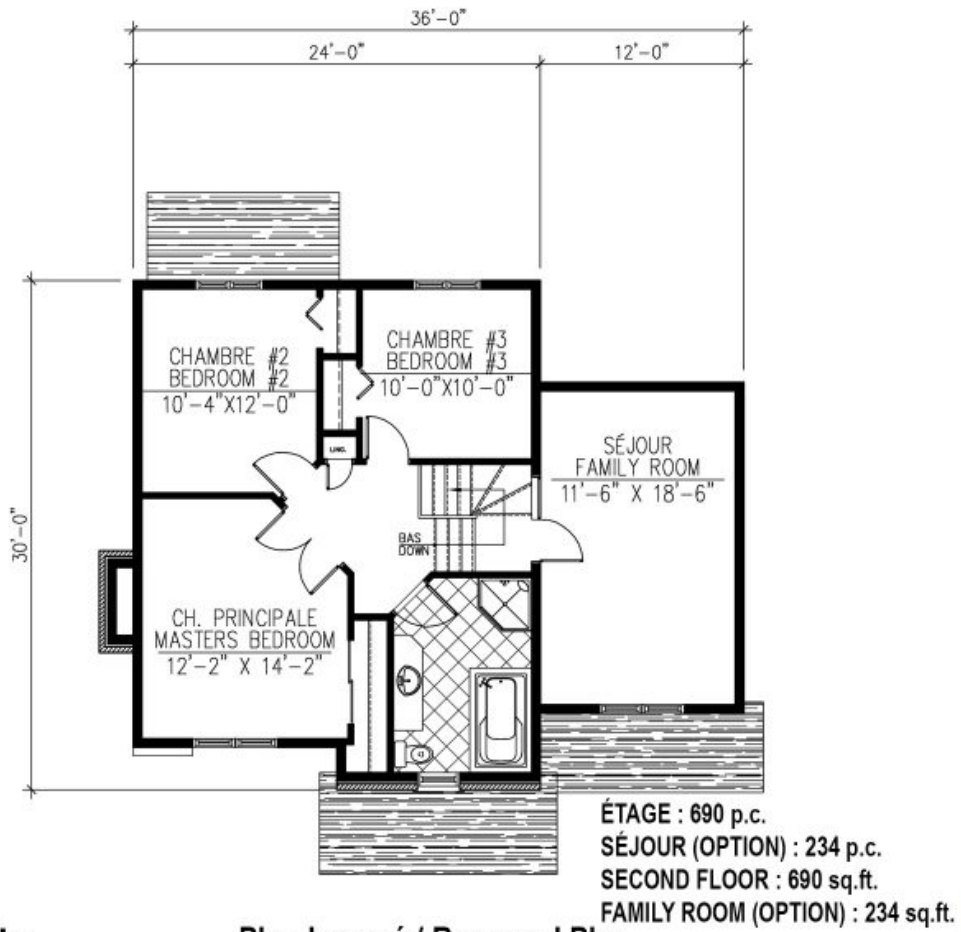




# 692 - Le Lutario

Plan Inversé / Reversed Plan





# 692 - Le Lutario

Plan Inversé / Reversed Plan

