

## 777 - LE MAXENCE



**2 étages | 3 chambres | 2 salles de bain | 1 salle d'eau | 1 679 pi<sup>2</sup>**

**À partir de 226 000\$**

**SKU: 777 | Category: [Cottage](#) |**

## CARACTÉRISTIQUES DU PLAN

**STYLE ARCHITECTURAL:** Contemporain-Moderne

### **DIMENSIONS**

**Superficie rez-de-chaussée (pc):** 770 pi2

**Superficie étage (pc):** 909 pi2

**Superficie totale (pc):** 1 679 pi2

**Superficie garage (pc):** 286 pi2

**Largeur de la maison (pieds):** 36'

**Profondeur de la maison (pieds):** 43'

**Hauteur total de la maison:** 24'-4"

### **HAUTEUR DES PLAFONDS**

**RDC:** 8'

**Étage:** 8'

**Salon:** 17'

**Salle à manger:** 8'

**Chambre des maîtres:** 8'

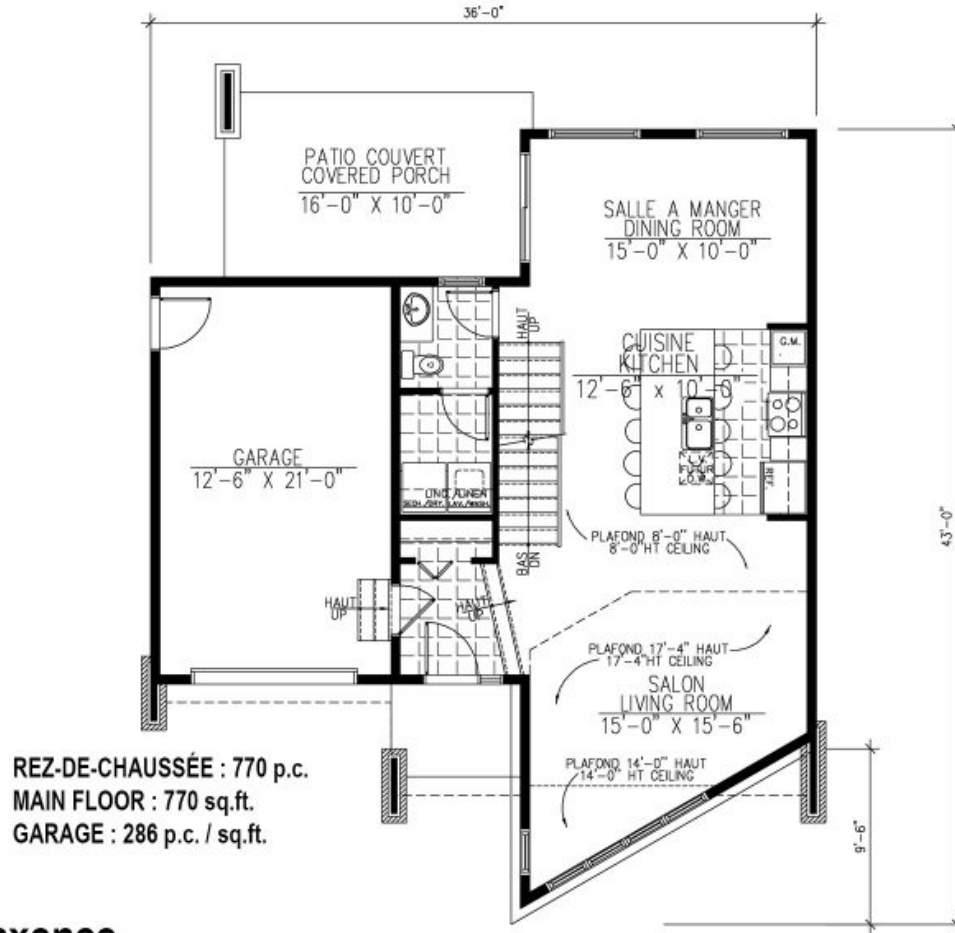
**Halle d'entrée:** 9'-4"

**GARAGE:** Sans

### **CARACTÉRISTIQUES**

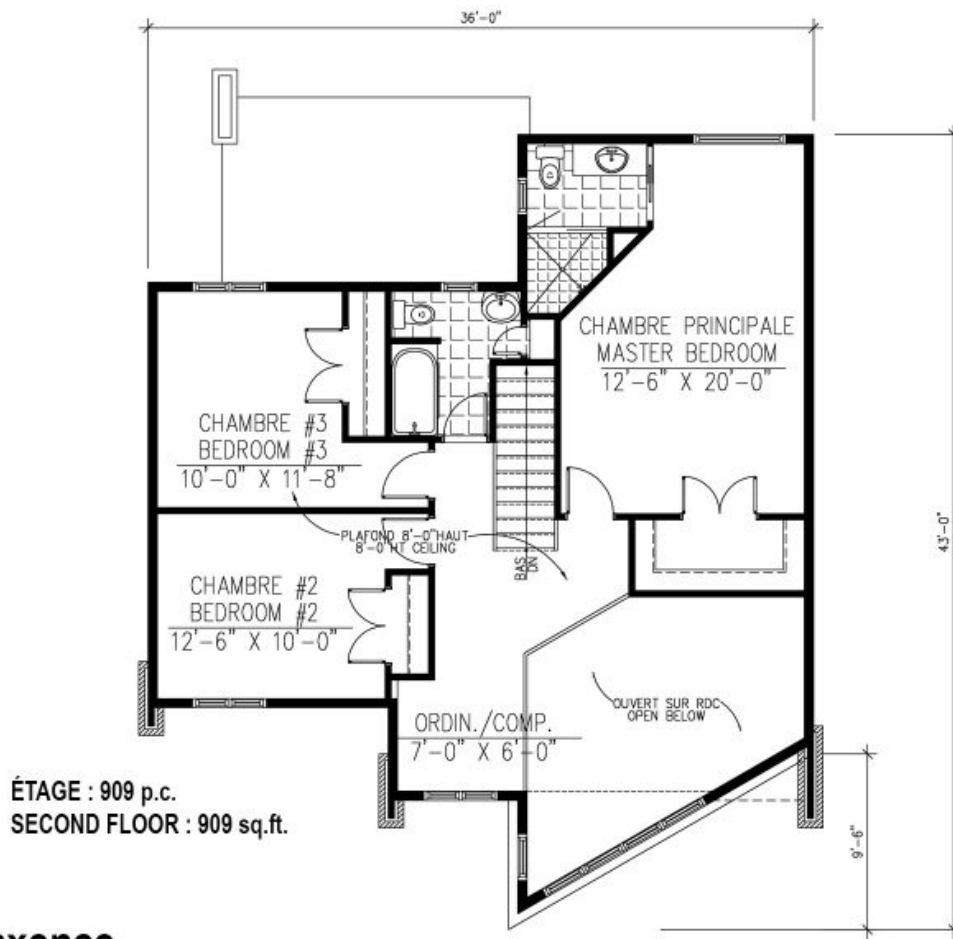
- Aire ouverte
- Cuisine avec îlot

- Chambre des maitres avec walk-in
- Patio couvert



# 777 - Le Maxence



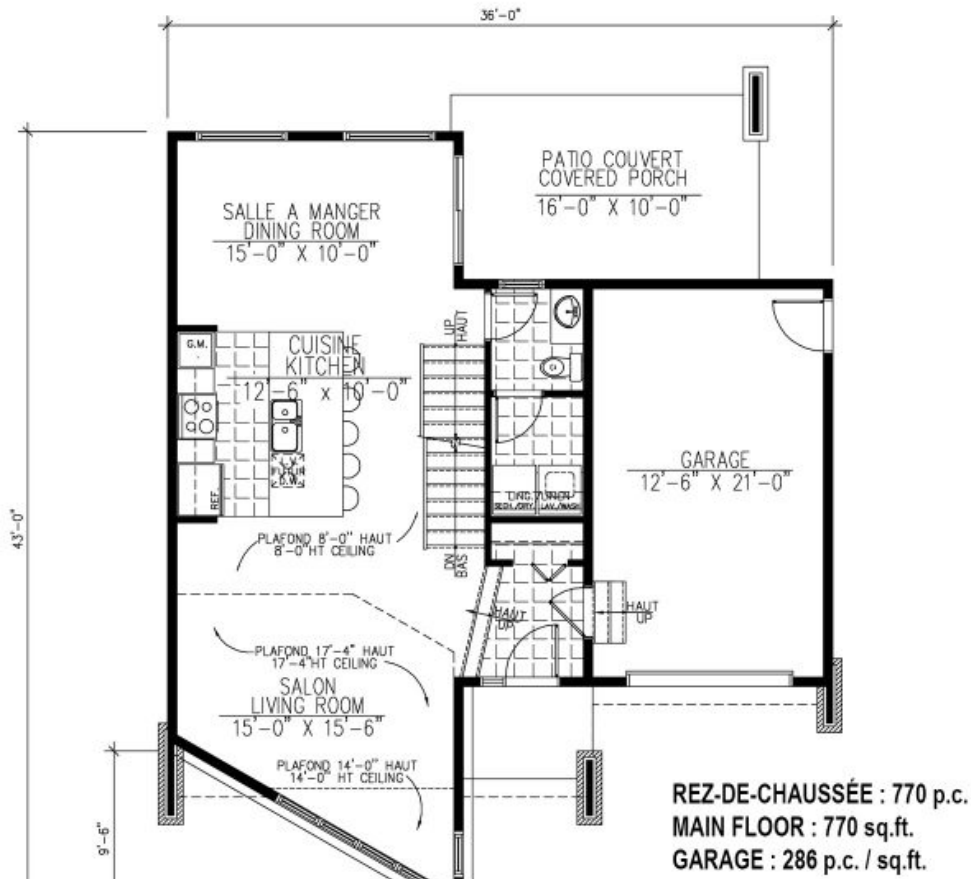


# 777 - Le Maxence









# 777 - Le Maxence

Plan Inverse / Reversed Plan



