

781- LE HUDSON



1 étage | 3 chambres | 2 salles de bain | 816 pi²

À partir de 240 500\$

SKU: 781 | **Categories:** [Chalet](#), [Bungalow](#), [Bungalow - Plain pied](#), [Bungalow - Plain pied / Chalet](#), [Bungalow / Chalet](#) | **Tags:** [Meilleur vendeur](#)

PRODUCT DESCRIPTION

VISITE VIRTUELLE: Consulter la visite virtuelle. [Cliquez ici.](#)

STYLE ARCHITECTURAL: Contemporain-Moderne

DIMENSIONS

Superficie rez-de-chaussée (pc): 816 pi²

Superficie totale (pc): 816 pi²

Largeur de la maison (pieds): 54'

Profondeur de la maison (pieds): 24'

Hauteur total de la maison: 17'-4"

HAUTEUR DES PLAFONDS

RDC: En pente

Salon: En pente

Salle à manger: En pente

Chambre des maîtres: En pente

Halle d'entrée: En pente

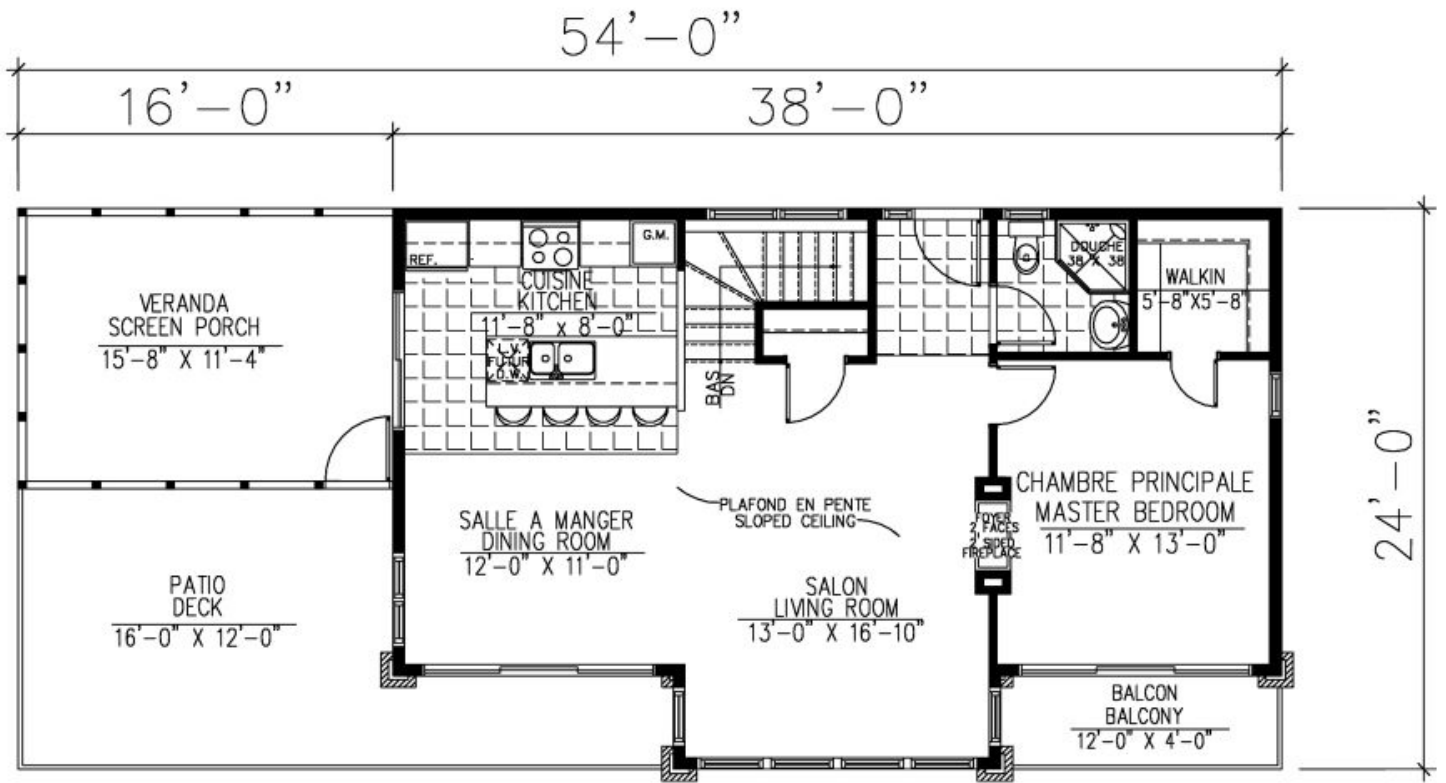
GARAGE: Sans

CARACTÉRISTIQUES

- Aire ouverte
- Abri d'auto
- Salon à l'arrière
- Cuisine avec îlot
- Chambre des maitres au rez-de-chaussée

- Chambre des maitres avec walk-in
 - Veranda
- Balcon couvert
- Patio couvert

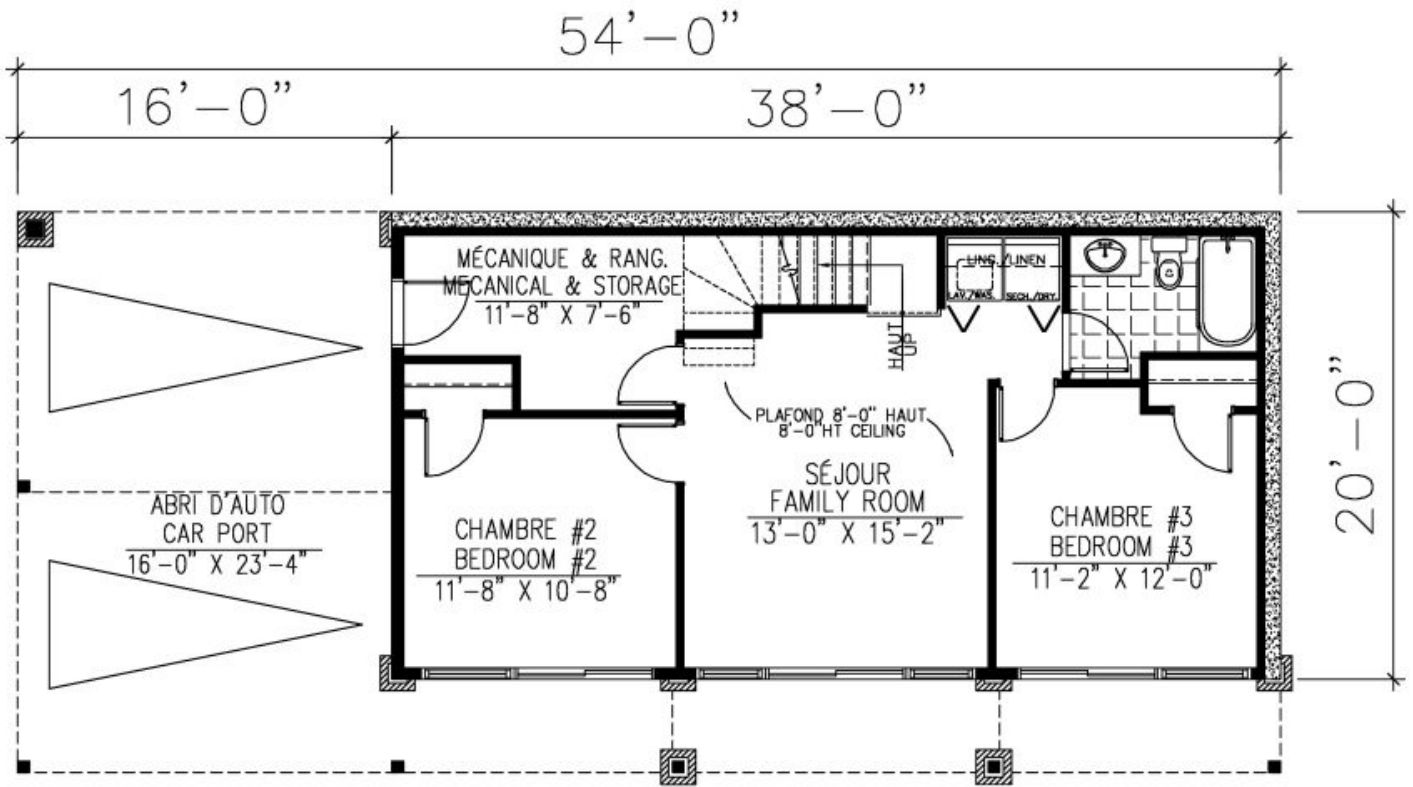




REZ-DE-CHAUSSÉE : 816 p.c.
MAIN FLOOR : 816 sq.ft.

781 - Le Hudson



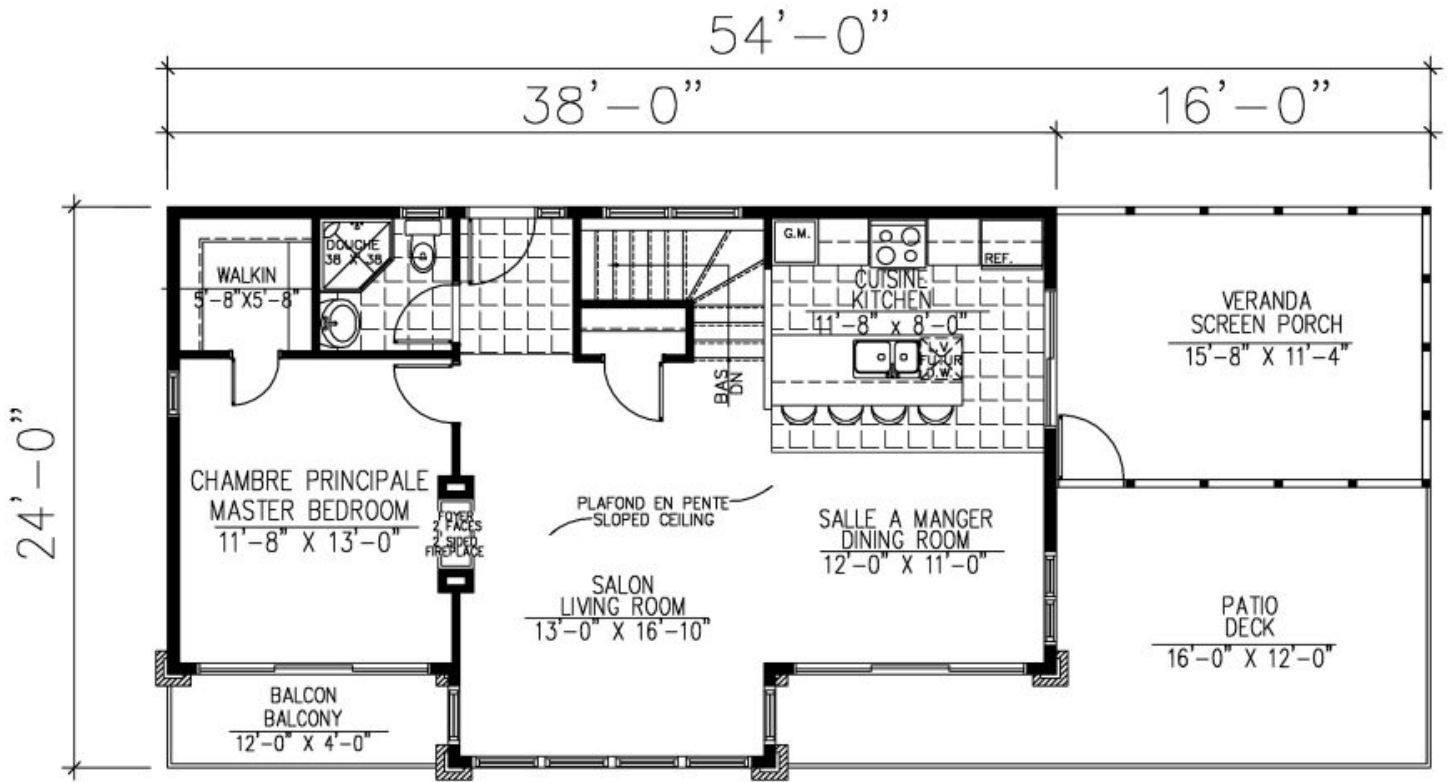


781 - Le Hudson







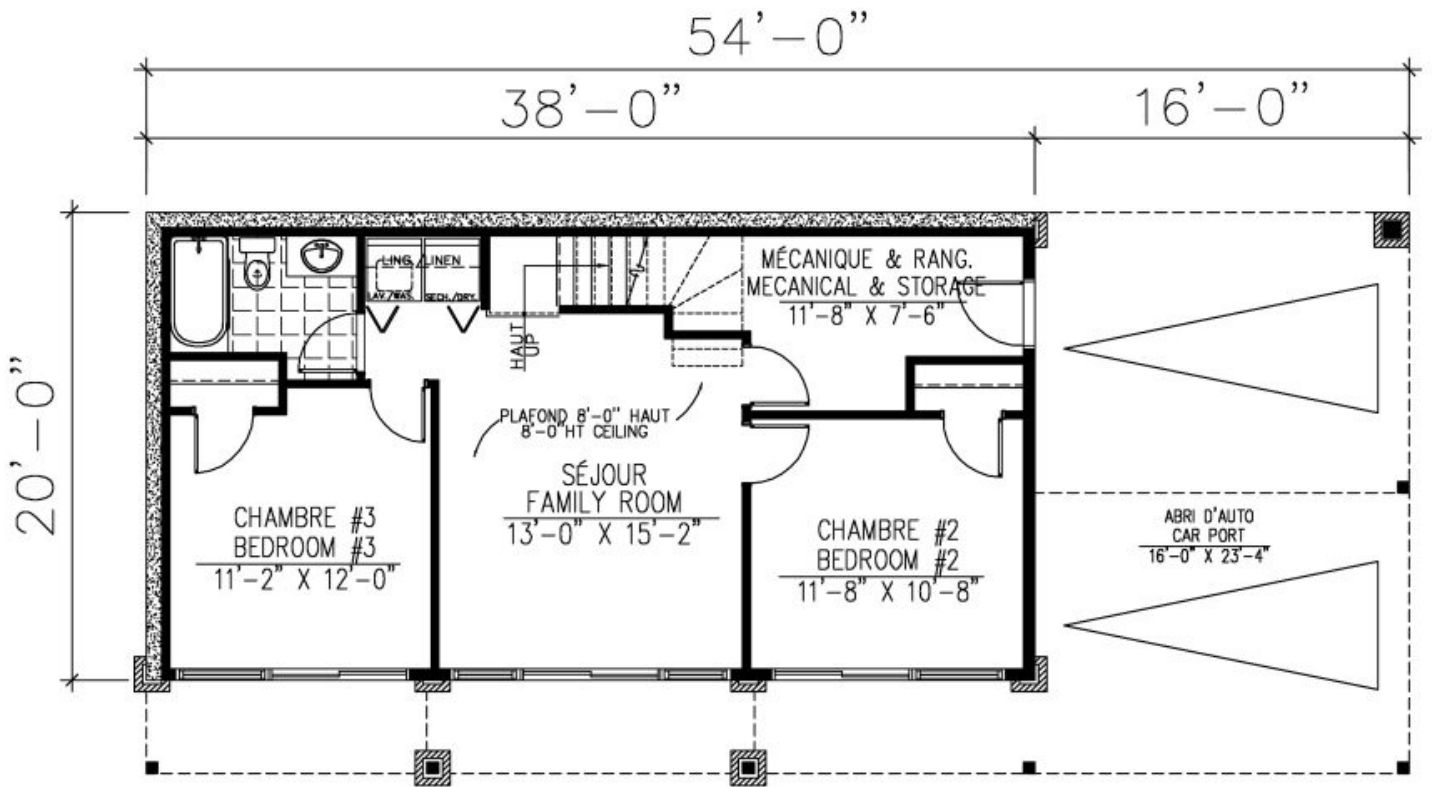


REZ-DE-CHAUSSÉE : 816 p.c.
MAIN FLOOR : 816 sq.ft.

781 - Le Hudson

Plan Inversé / Reversed Plan





REZ-DE-JARDIN : 760 p.c.
GROUND FLOOR : 760 sq.ft.

781 - Le Hudson

Plan Inversé / Reversed Plan





Plans
Design