

782 - L'ODENATH



1 étage | 3 chambres | 1 salle de bain | 1 438 pi²

À partir de 336 900\$

UGS : 782 | Catégories : [Bungalow](#), [Bungalow - Plain pied](#) |

PRODUCT DESCRIPTION

STYLE ARCHITECTURAL: Contemporain-Moderne

DIMENSIONS

Superficie rez-de-chaussée (pc): 1 438 pi2

Superficie totale (pc): 1 438 pi2

Superficie garage (pc): 493 pi2

Largeur de la maison (pieds): 52'

Profondeur de la maison (pieds): 47'

Hauteur total de la maison: 19'

HAUTEUR DES PLAFONDS

RDC: 9'

Salon: 9'

Salle à manger: 9'

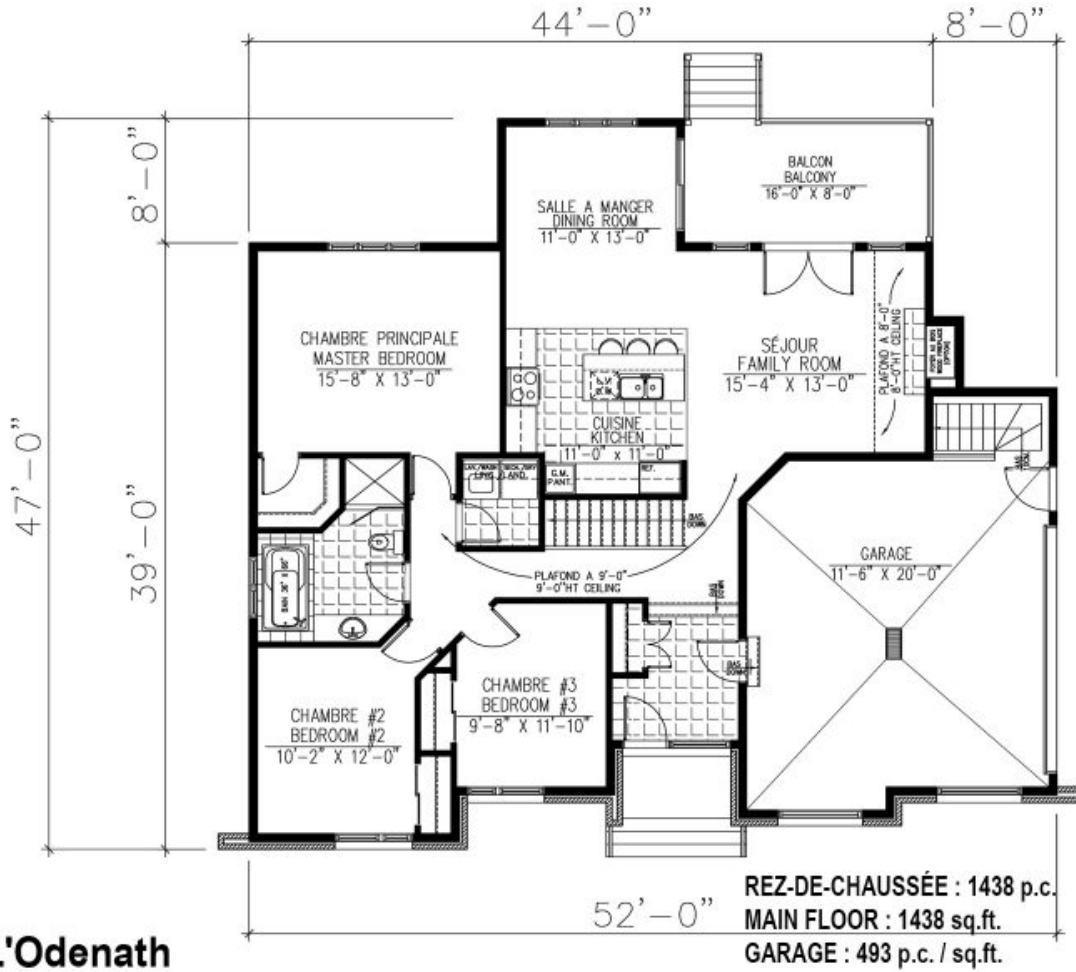
Chambre des maîtres: 9'

Halle d'entrée: 9'

GARAGE: Avec

CARACTÉRISTIQUES

- Aire ouverte
- Salon à l'arrière
- Cuisine avec îlot
- Chambre des maîtres au rez-de-chaussée
 - Chambre des maîtres avec walk-in



782 - L'Odenath





