

## 785 - LE VETRANIO



**1 étage | 3 chambres | 1 salle de bain | 1 223 pi<sup>2</sup>**

**À partir de 208,380\$**

**SKU:** 785 | **Categories:** [Bungalow](#), [Bungalow - Plain pied](#) | **Tag:** [Meilleur vendeur](#)

## CARACTÉRISTIQUES DU PLAN

**STYLE ARCHITECTURAL:** Contemporain-Moderne

### **DIMENSIONS**

**Superficie rez-de-chaussée (pc):** 1 223 pi<sup>2</sup>

**Superficie totale (pc):** 1 223 pi<sup>2</sup>

**Largeur de la maison (pieds):** 34'

**Profondeur de la maison (pieds):** 40'

**Hauteur total de la maison:** 21'-2"

### **HAUTEUR DES PLAFONDS**

**RDC:** 10'

**Salon:** 10'

**Salle à manger:** 10'

**Chambre des maîtres:** 8'

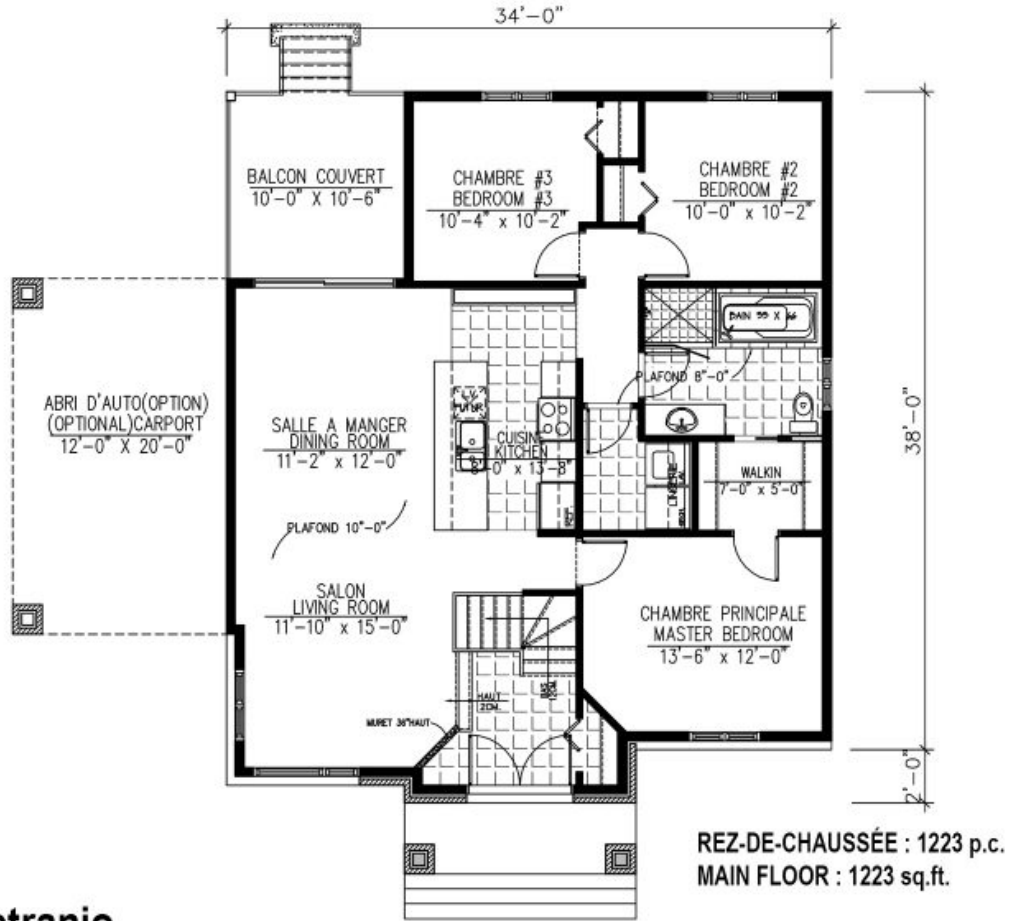
**Halle d'entrée:** 11'-4"

**GARAGE:** Sans

### **CARACTÉRISTIQUES**

- Aire ouverte
- Accès à la salle-de-bain par la chambre principale
  - Abri d'auto
  - Cuisine avec îlot
- Chambre des maîtres au rez-de-chaussée
  - Chambre des maîtres avec walk-in
  - Balcon couvert

- Patio couvert



# 785 - Le Vetrario









