

786 - L' AVIDIUS



2 étages | 3 chambres | 1 salle de bain | 1 salle d'eau | 1 536 pi²

À partir de 204 500\$

SKU: 786 | Category: [Cottage](#) |

www.plan-design.ca

CARACTÉRISTIQUES DU PLAN

STYLE ARCHITECTURAL: Scandinave

DIMENSIONS

Superficie rez-de-chaussée (pc): 768 pi2

Superficie étage (pc): 768 pi2

Superficie totale (pc): 1 536 pi2

Superficie garage (pc): 264 pi2

Largeur de la maison (pieds): 28'

Profondeur de la maison (pieds): 30'

Hauteur total de la maison: 26'-2"

HAUTEUR DES PLAFONDS

RDC: 9'

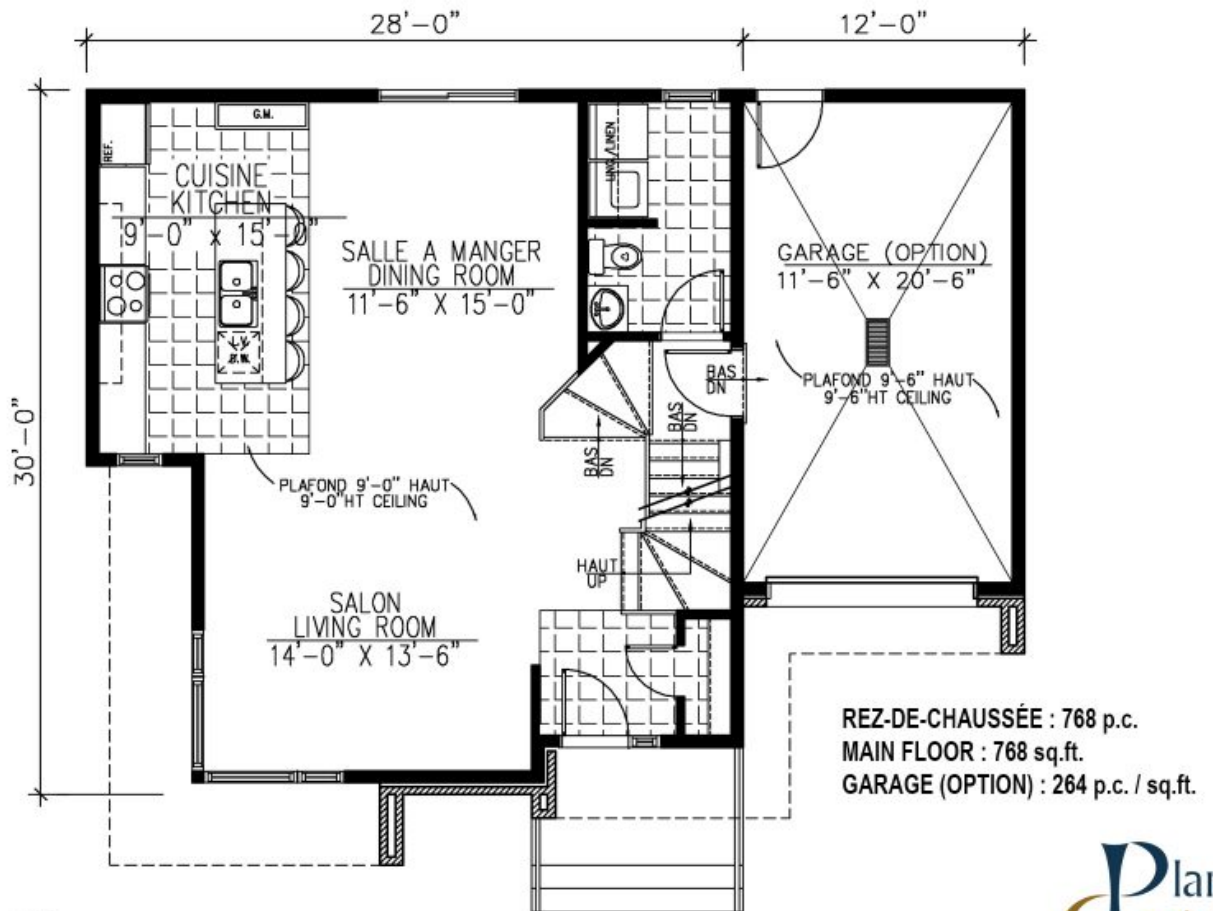
Étage: 8'

Halle d'entrée: 9'

GARAGE: Sans

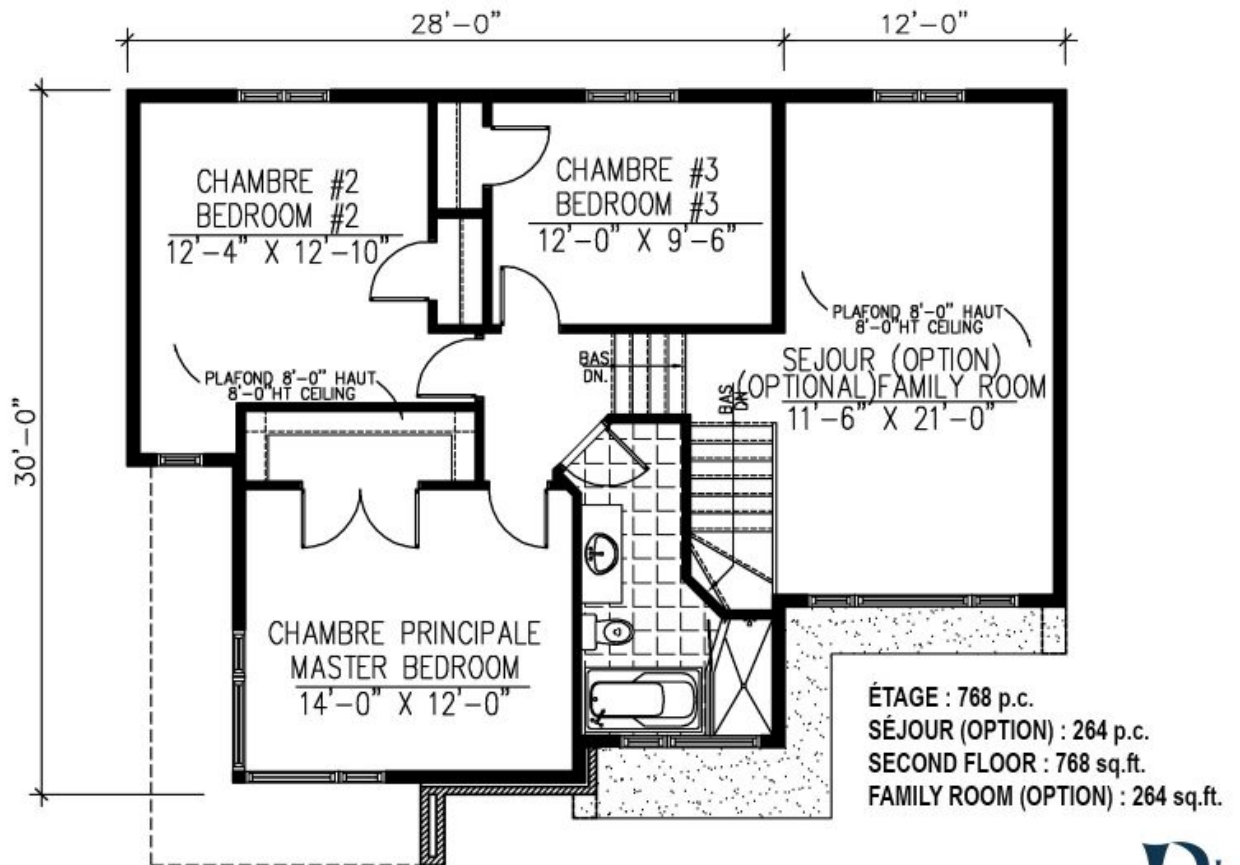
CARACTÉRISTIQUES

- Aire ouverte
- Cuisine avec îlot
- Chambre des maitres avec walk-in



786 - L'Avidius

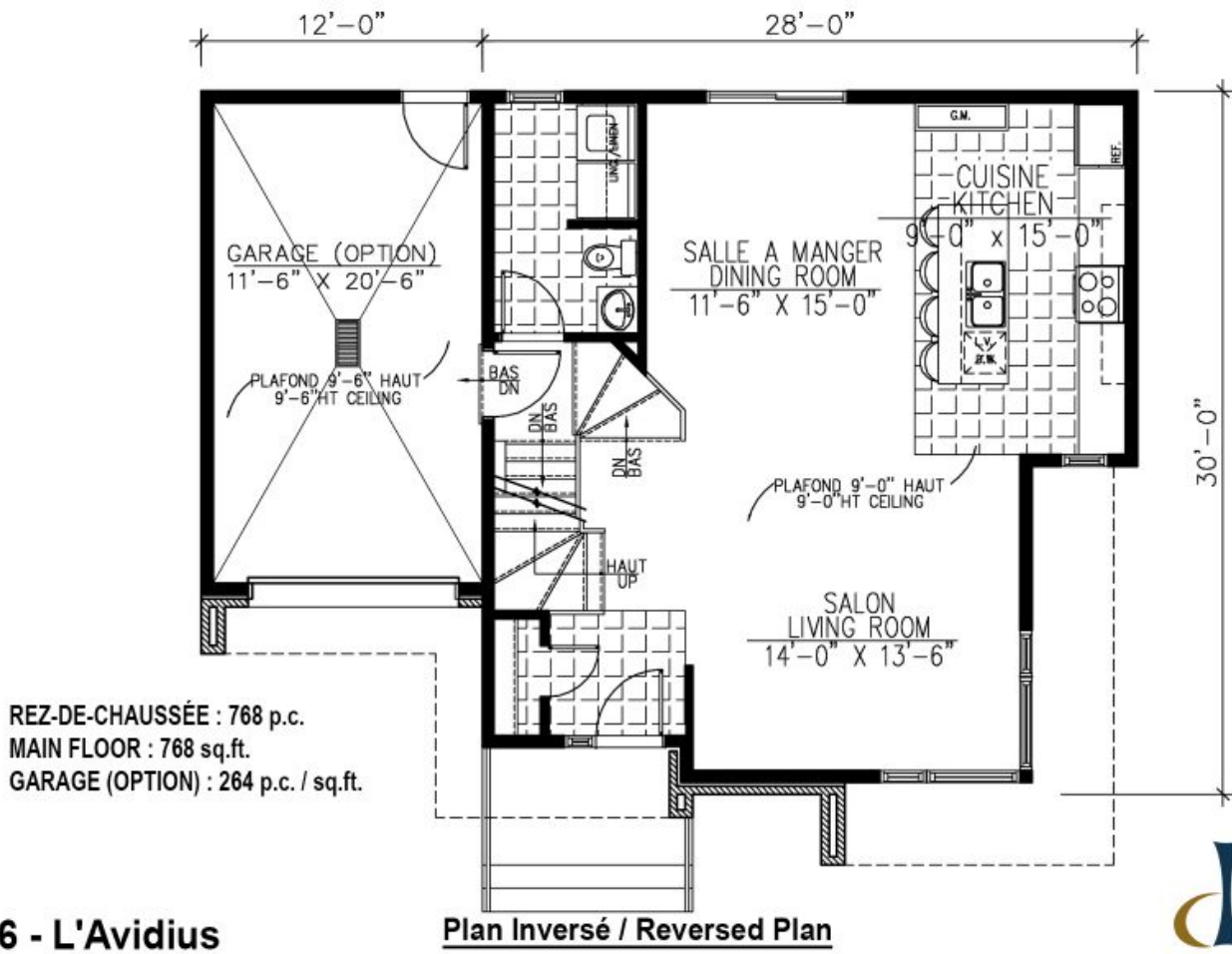


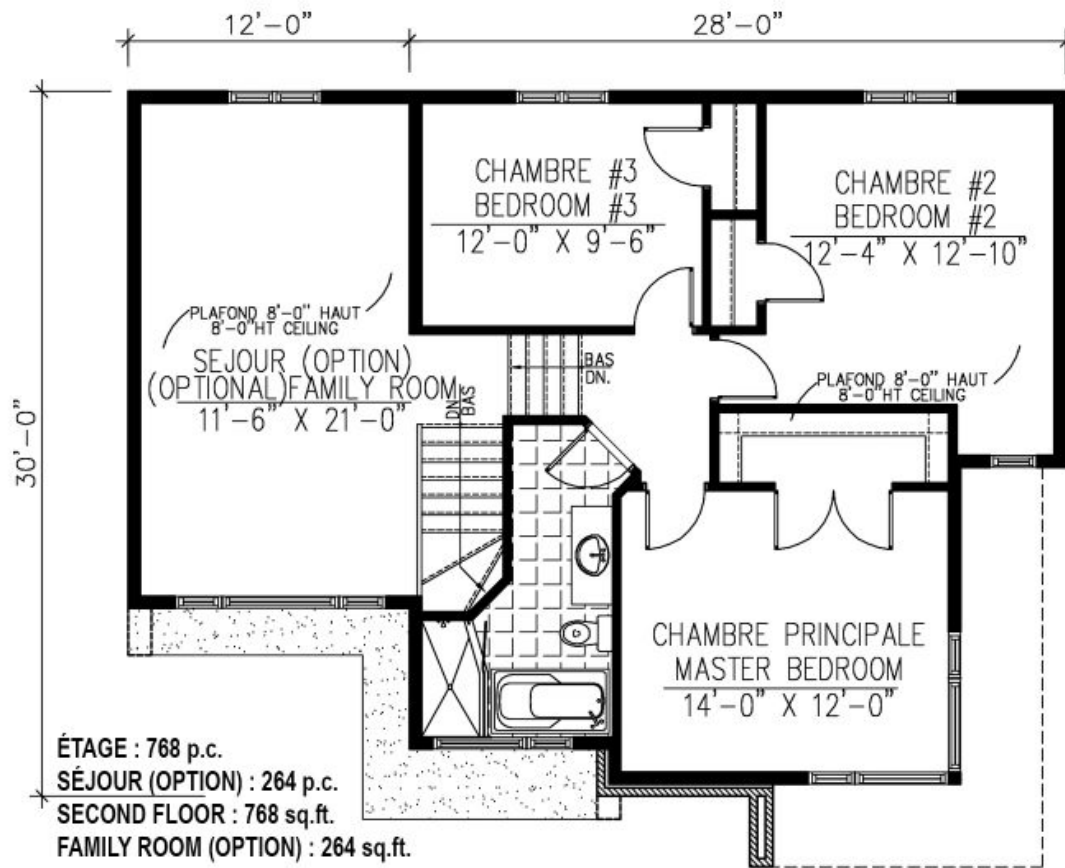


786 - L'Avidius









786 - L'Avidius

Plan Inversé / Reversed Plan

