

799 - LE HEMING



1 étage | 3 chambres | 1 salle de bain | 1 salle d'eau | 877 pi²

À partir de 204,000\$

SKU: 799 | Category: [Chalet](#) |

www.plan-design.ca

CARACTÉRISTIQUES DU PLAN

STYLE ARCHITECTURAL: Contemporain-Moderne

DIMENSIONS

Superficie rez-de-chaussée (pc): 877 pi2

Superficie totale (pc): 877 pi2

Largeur de la maison (pieds): 38'

Profondeur de la maison (pieds): 24'

Hauteur total de la maison: 17'-4"

HAUTEUR DES PLAFONDS

RDC: 8'

Étage: Cathédrale

Salon: Cathédrale

Salle à manger: Cathédrale

Chambre des maîtres: Cathédrale

Halle d'entrée: 8'

GARAGE: Sans

CARACTÉRISTIQUES

- Aire ouverte
- Abri d'auto
- Salon à l'arrière
- Cuisine avec garde-manger walk-in
- Cuisine avec îlot

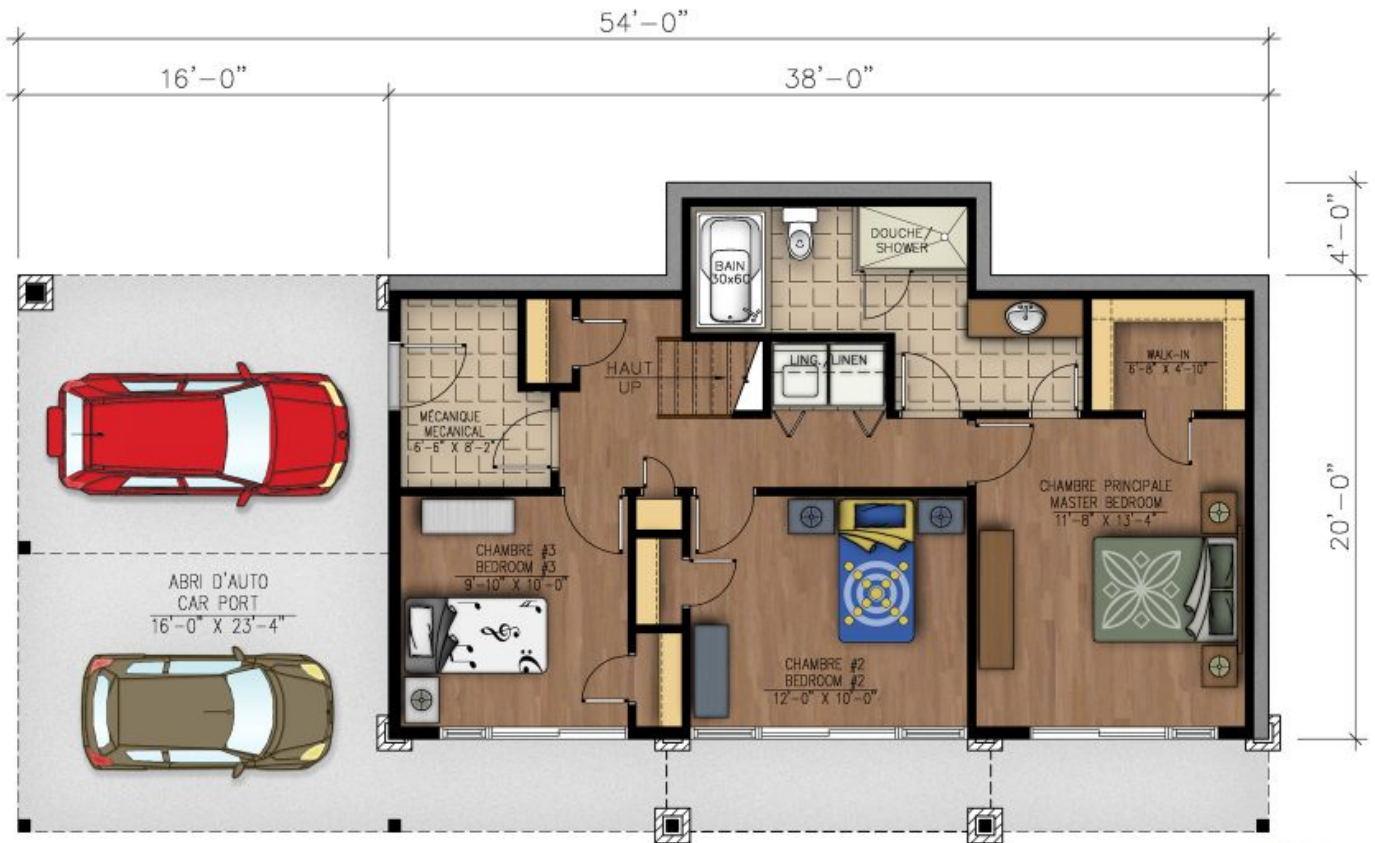
- Chambre des maitres avec walk-in
 - Veranda
- Balcon à l'étage
- Patio couvert



799 - Le Heming

REZ-DE-CHAUSSÉE : 877 p.c.
MAIN FLOOR : 877 sq.ft.





799 - Le Heming

REZ-DE-JARDIN : 820 p.c.
BASEMENT : 820 sq.ft.





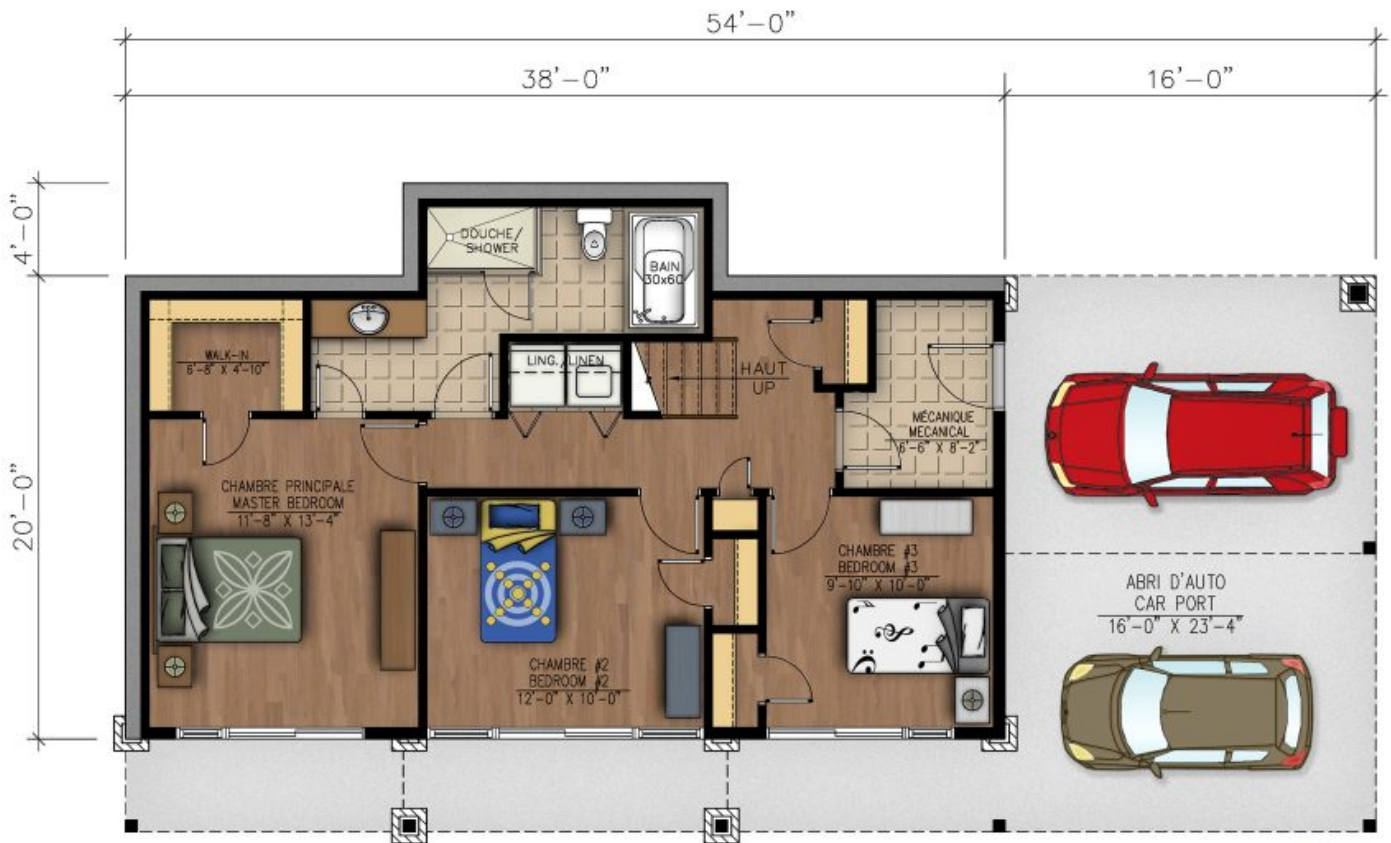


REZ-DE-CHAUSSÉE : 877 p.c.
MAIN FLOOR : 877 sq.ft.



799 - Le Heming

Plan Inversé / Reversed Plan



REZ-DE-JARDIN : 820 p.c.
BASEMENT : 820 sq.ft.



799 - Le Heming

Plan Inversé / Reversed Plan